



Edición Semanal

Del 11 al 17 de mayo de 2026

“Y nosotros anunciaremos las Buenas Nuevas en Guatemala y celebraremos todo lo bueno, agradable y perfecto”





JBL la icónica marca de audio celebra 80 años impulsando el sonido



Lo que debes saber sobre seguros para proteger tu patrimonio y tu futuro

**Día Mundial sin Tabaco
nutrición protectora para
el corazón y los pulmones**



JBL la icónica marca de audio celebra 80 años impulsando el sonido

Un legado de liderazgo

Desde su fundación en 1946 por el visionario ingeniero James B. Lansing, JBL ha establecido el estándar en innovación de audio. Desde estudios de grabación profesionales y entretenimiento en el hogar, hasta momentos culturales legendarios como Woodstock y Tomorrowland, JBL se ha mantenido fiel a su misión de ofrecer un sonido auténtico y sin filtros.

Hoy, la influencia de JBL es incomparable. Es líder global en audio personal, con cientos de millones de personas escuchando su música favorita a través de bocinas portátiles y audífonos JBL. Además, JBL Professional impulsa más del 40% de las salas de cine en el mundo, así como estadios, estudios de grabación y recintos musicales, garantizando una experiencia de sonido de alta calidad accesible para todos, incluyendo el entorno automotriz.



Ocho décadas de innovación

Durante ocho décadas, los ingenieros de JBL han sido pioneros en tecnologías que han transformado la manera en que se crea y se experimenta el sonido, desde diseños revolucionarios de altavoces hasta soluciones inteligentes premiadas para audio profesional, de lujo, portátil y automotriz.

De cara al futuro, JBL continúa moldeando la evolución del sonido con inversiones en tecnologías de vanguardia como el audio espacial, paisajes sonoros adaptivos y experiencias inmersivas que integran el audio de forma natural en la vida cotidiana. La sostenibilidad también es un aspecto clave, guiando el diseño y la producción hacia un futuro más responsable para la innovación en audio.

El compromiso de JBL con la innovación va más allá de sus productos. A través de iniciativas impulsadas por la comunidad como JBL Music Academy, JBL Campus Program y alianzas con algunas organizaciones como Girls Make Beats, JBL reúne artistas emergentes con la industria para derribar barreras y amplificar las voces diversas que definirán el futuro del audio.

Momentos clave del aniversario

Para celebrar su 80 aniversario, JBL llevó a cabo una serie de iniciativas globales, incluyendo la JBL Playback Gallery, una experiencia que presentó ocho décadas de productos icónicos de la marca con comentarios de expertos y demostraciones técnicas. La gira visitó ciudades clave durante 2026 como Ámsterdam, Los Ángeles, Múnich, Nueva York, Tokio y Viena.

Otros proyectos incluyeron una revista digital especial disponible por tiempo limitado y el lanzamiento de una temporada completa del podcast Audio Talks de Harman, con conversaciones junto a ingenieros, diseñadores y músicos que han influido en el sonido de JBL, además de un video conmemorativo del aniversario.

Con 80 años de experiencia en audio y una visión audaz hacia el futuro, JBL reafirma su compromiso de impulsar voces que mueven, conectan e inspiran a personas de todo el mundo.

Lo que debes saber sobre seguros para proteger tu patrimonio y tu futuro

En un mundo donde la incertidumbre forma parte del día a día, la prevención se ha convertido en uno de los pilares más importantes para la estabilidad personal y empresarial. En este contexto, los seguros destacan como una herramienta clave no solo para reaccionar ante imprevistos, sino para anticiparse a ellos de manera inteligente.

De acuerdo con la Asociación de Corredores de Seguros y Fianzas de Guatemala, adoptar una visión preventiva en torno a los seguros permite a las personas tomar decisiones más estratégicas sobre su bienestar y su futuro financiero.

Lejos de ser un gasto, los seguros representan una inversión en tranquilidad. Contar con una cobertura adecuada facilita enfrentar situaciones inesperadas como emergencias médicas, accidentes o pérdidas patrimoniales sin comprometer la estabilidad económica ni los planes a largo plazo.

Para aprovechar realmente sus beneficios, es clave comprender algunos conceptos básicos:

Prima: es el valor que se paga por contar con la protección del seguro, ya sea mensual, trimestral o anual.

Cobertura: define qué situaciones están protegidas por la póliza.

Exclusiones: son los casos específicos que el seguro no cubre, y es fundamental conocerlos.

Deducible: es el monto que asume el asegurado antes de que la aseguradora cubra el resto.

Suma asegurada: es el monto máximo que la aseguradora pagará en caso de un siniestro.

Póliza: es el contrato que contiene todos los términos, condiciones, derechos y obligaciones.

Siniestro: es el evento que activa el seguro, como un accidente, enfermedad o pérdida.

Beneficiario: es la persona que recibe el beneficio del seguro en caso de que aplique.



Endoso: es una modificación o ajuste que se realiza a la póliza original.

Comprender estos términos permite tomar decisiones más informadas, comparar opciones y elegir coberturas que realmente respondan a las necesidades de cada persona o empresa.

En este proceso, el corredor de seguros juega un rol estratégico. Más que un intermediario, es un asesor que acompaña en la identificación de riesgos, explica cada detalle de forma clara y ayuda a construir una protección a la medida.

“Cuando las personas comprenden el valor de los seguros, dejan de verlos como un gasto y comienzan a utilizarlos como una herramienta de planificación para proteger su futuro”.

Además, integrar los seguros dentro de la planificación financiera permite no solo proteger el presente, sino también asegurar la continuidad de proyectos personales, familiares y empresariales. En un entorno cambiante, anticiparse ya no es una opción, sino una ventaja.

Apostar por la prevención a través de los seguros es, en esencia, una decisión estratégica que permite construir un futuro con mayor seguridad, confianza y estabilidad.

El Gallo Más Gallo incorpora la marca grs a su portafolio y fortalece la oferta para emprendedores

Como parte de su estrategia para ampliar las soluciones dirigidas al comercio minorista, El Gallo Más Gallo anunció la incorporación de la marca GRS Electrodomésticos a su portafolio, fortaleciendo así la categoría de refrigeración comercial y el acceso a equipos especializados para emprendedores y pequeños negocios en el país.

La iniciativa responde al crecimiento sostenido que ha experimentado el mercado guatemalteco en sectores como emprendimientos de alimentos y bebidas, tiendas de barrio, minimercados y negocios de conveniencia, impulsados por nuevas dinámicas de consumo y por la expansión de pequeños comercios tras la pandemia de covid-19.

Con más de 18 años de trayectoria en la región, GRS se ha especializado en el desarrollo de soluciones de refrigeración comercial diseñadas para negocios que requieren operación continua, eficiencia energética y durabilidad en condiciones de uso intensivo.

Soluciones para negocios en crecimiento

En esta primera fase estarán disponibles cinco productos de la línea comercial de GRS: dos congeladores comerciales (GF 150ST y GF 230) y tres vitrinas refrigeradas (GSF280BK, GLS 350FF y GLS 500FF).

Los equipos incorporan sistemas de enfriamiento rápido y uniforme, control de temperatura optimizado y estructuras robustas diseñadas para operación continua. Además, incluyen vidrios sin empañamiento que facilitan la exhibición de productos y parrillas o canastas de alambón que favorecen la circulación del aire frío y la organización del inventario.

Disponibilidad en tiendas y canal digital

Los productos GRS estarán disponibles inicialmente en 50 tiendas seleccionadas de El Gallo Más Gallo a nivel nacional, donde los clientes podrán conocer los equipos y recibir asesoría especializada para identificar la solución más adecuada según las necesidades de su negocio.



De forma paralela, la empresa contempla fortalecer su canal digital incorporando progresivamente este portafolio dentro de su ecosistema de comercio electrónico, con el objetivo de facilitar el acceso a equipos comerciales desde cualquier punto del país.

Los productos contarán con garantía formal respaldada por la marca, servicio técnico especializado, disponibilidad de repuestos y asesoría en punto de venta.

Proyección de crecimiento

Con esta incorporación, El Gallo Más Gallo busca dinamizar la categoría de refrigeración comercial dentro de su portafolio y ampliar la disponibilidad de equipos especializados en el retail tradicional.

Día Mundial sin Tabaco: nutrición protectora para el corazón y los pulmones

En el marco del Día Mundial Sin Tabaco, conmemorado cada 31 de mayo, expertos en salud hacen un llamado a reforzar la prevención del consumo de tabaco y nicotina, así como a promover hábitos que contribuyan a mitigar sus efectos en el organismo.

De acuerdo con la Organización Mundial de la Salud, el consumo de tabaco es una de las principales causas de enfermedades cardiovasculares y respiratorias, además de estar vinculado a millones de muertes cada año a nivel global. En Guatemala, el tabaquismo continúa representando un desafío de salud pública, especialmente entre adolescentes y jóvenes adultos, quienes son más vulnerables a iniciar el consumo a edades tempranas.

Este 2026, la campaña se desarrolla bajo el lema: "Desenmascarando el atractivo: contrarrestando la adicción a la nicotina y al tabaco", destacando la importancia de generar conciencia sobre los factores que impulsan el consumo y las estrategias para prevenirlo.

Prevención y bienestar desde edades tempranas

El consumo prematuro de tabaco y otras sustancias con nicotina puede generar efectos negativos a largo plazo, afectando principalmente la salud pulmonar y cardiovascular.

Frente a este panorama, especialistas coinciden en que la adopción de estilos de vida saludables desde edades tempranas es fundamental. Entre estos, la alimentación cumple un rol relevante al fortalecer el organismo y mejorar su capacidad de respuesta ante agentes dañinos.

Alimentación como aliada de la salud cardiovascular y respiratoria

Si bien evitar el consumo de tabaco es la medida más efectiva para proteger la salud, una nutrición adecuada puede contribuir a disminuir algunos de sus efectos nocivos, especialmente aquellos relacionados con el daño celular y la inflamación.



Entre las principales recomendaciones nutricionales destacan:

Consumir frutas y verduras ricas en antioxidantes, como cítricos, fresas, zanahoria, espinaca, tomate y brócoli, debido a su aporte de vitamina C, vitamina E y betacarotenos, nutrientes que ayudan a combatir el daño celular causado por el tabaco.

Priorizar grasas saludables presentes en alimentos como aguacate, frutos secos, semillas y aceite de oliva, las cuales favorecen la salud cardiovascular. Asimismo, el consumo de pescado rico en omega-3, como sardina o salmón, puede contribuir a disminuir procesos inflamatorios.

Incluir minerales esenciales, como potasio y magnesio, importantes para la regulación de la presión arterial. Estos nutrientes se encuentran en alimentos como plátano, hojas verdes, semillas y legumbres.

Mantener una adecuada hidratación, ya que el consumo suficiente de agua favorece la eliminación de toxinas. Además, se recomienda moderar la ingesta de bebidas azucaradas o con exceso de cafeína.

En el contexto del Día Mundial Sin Tabaco, la prevención no solo implica evitar sustancias dañinas, sino también adoptar hábitos que promuevan una mejor calidad de vida.

ACECOGUA abre nueva etapa de vinculación con proveedores estratégicos del ecosistema de centros comerciales

La Asociación de Centros Comerciales de Guatemala ACECOGUA reunió a proveedores estratégicos del sector en la VIP Strategic Meeting, un encuentro realizado como parte de la ruta previa a NEXUS 2026, con el objetivo de integrarlos de forma más activa al ecosistema de centros comerciales y reconocer su papel en la operación diaria, la innovación y la competitividad del sector.

NEXUS 2026, que se llevará a cabo el próximo 3 de junio en Tikal Futura Hotel & Convention Center, reunirá a desarrolladores, administradores, gerentes, equipos de operación, mantenimiento, seguridad, leasing, mercadeo y comunicación, así como a retailers, marcas, emprendedores y empresas proveedoras de soluciones para centros comerciales. Durante la reunión, ACECOGUA compartió la evolución de la asociación, las oportunidades de participación que abrirá NEXUS 2026 y las distintas formas en que podrán vincularse de manera más activa al gremio. El objetivo es fortalecer una red más amplia de colaboración entre quienes administran, operan, abastecen e impulsan la experiencia diaria dentro de los centros comerciales.

“Los centros comerciales funcionan gracias a un ecosistema amplio, donde cada actor aporta valor desde su especialidad. Con esta reunión queremos abrir la puerta a una relación más cercana con los proveedores, porque su experiencia, sus soluciones y su capacidad de innovación son fundamentales para seguir fortaleciendo la operación y la experiencia que ofrecemos al visitante. NEXUS 2026 será precisamente ese punto de encuentro para conectar ideas, equipos y oportunidades”, afirmó Astrid Perdomo, directora ejecutiva de ACECOGUA.

NEXUS 2026 se perfila como una plataforma estratégica para impulsar la evolución operativa de los centros comerciales en Guatemala. Su agenda abordará temas como inteligencia de datos, analítica, inteligencia artificial, eficiencia energética, sostenibilidad, mantenimiento, seguridad integral, gestión de crisis, tecnología aplicada y liderazgo, con el objetivo de generar conocimiento práctico para quienes hacen posible la operación diaria del sector.

Con esta ruta de relacionamiento, ACECOGUA busca que los proveedores dejen de verse únicamente como prestadores de servicios y sean reconocidos como parte activa del ecosistema comercial. A través de NEXUS 2026, la asociación apuesta por conectar soluciones, talento y conocimiento para elevar la operación de los centros comerciales y generar nuevas oportunidades de negocio para todo el sector.



ESPN | **Giro d'Italia**

GIRO DE ITALIA

DEL 8 AL 31 DE MAYO

ESPN EN **Disney+**
Plan Premium

© 2024 ESPN, Inc. Todos los derechos reservados de ESPN. Disney+ y Disney+ en el plan Premium.
Este anuncio es un servicio y contenido incluido publicado como parte de ESPN.
Siempre respágame sus suscripciones y servicios de 15 años. Para más información visite DisneyPlus.com

Con más de un siglo de historia, tradición, resistencia y gloria dentro del deporte mundial, la pasión del ciclismo vuelve a rodar por la pantalla de ESPN y en el Plan Premium de Disney+ con la cobertura en vivo del histórico Giro de Italia, una de las competencias más prestigiosas y desafiantes del calendario internacional.

Escuadras históricas y nuevos talentos buscarán conquistar la emblemática Maglia Rosa. Cada etapa podrá disfrutarse por ESPN, con análisis, cobertura única, desde el 8 de mayo en Nessebar, Bulgaria, marcando una salida histórica para la competencia. Tras continuar el recorrido por Italia, la competencia concluirá el hasta el 31 de mayo en Roma.

La emoción del torneo no se quedará solo en la competencia; ESPN.com.mx ofrecerá a los fanáticos información detallada, momentos destacados y las opiniones de nuestros especialistas.



Progreso fortalece su cultura preventiva con la competencia de brigadas



Renal Care Services, amplía y moderniza su unidad renal en Escuintla

UPANATHON la iniciativa de UPANA que impulsa a jóvenes a crear soluciones para el país



Progreso fortalece su cultura preventiva con la competencia de brigadas

En el marco de la competencia se reconoció el destacado desempeño de los equipos ganadores:

Primer lugar: Brigada Planta San Miguel

Segundo lugar: Brigada RocaFuerte

Tercer lugar: Brigada Planta San Gabriel

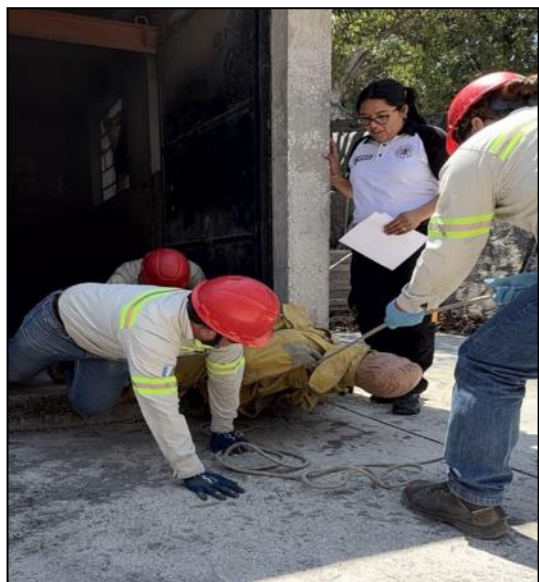


En el marco del Día Mundial de la Seguridad y la Salud en el Trabajo, Progreso reafirmó su compromiso con la vida y el bienestar de sus colaboradores a través de la Competencia de Brigadas 2026, un ejercicio técnico que llevó al límite la preparación, coordinación y capacidad de respuesta de sus equipos de emergencia.

Desarrollada en la [La Pedrera](#), la actividad reunió a siete brigadas de distintas operaciones en un circuito compuesto por siete escenarios de evaluación, diseñados para simular condiciones reales como incendios controlados, rescate de víctimas, manejo de humo, maniobras físicas exigentes y toma de decisiones bajo presión.

Más que una competencia, este espacio representó una plataforma de aprendizaje aplicada, donde cada brigada fue evaluada con base en tiempos de respuesta, cumplimiento de protocolos, medidas [de seguridad](#) y capacidad operativa ante situaciones críticas.

La jornada también evidenció el rigor técnico detrás de la cultura de seguridad de Progreso. La planificación del evento incorporó el Sistema de Comando de Incidentes (SCI), asegurando una estructura clara de liderazgo, comunicación y toma de decisiones, así como la disponibilidad estratégica de recursos clave como ambulancia, motobomba y puntos de hidratación para garantizar la atención inmediata ante cualquier eventualidad.



Los seres humanos aprendemos jugando

Desde las primeras horas del día, [las brigadas](#) iniciaron su participación en un entorno controlado pero desafiante, donde cada movimiento exigía precisión, resistencia física y trabajo en equipo. La inclusión de brigadas internas, brigadas femeninas y equipos invitados fortaleció el intercambio de buenas prácticas y el aprendizaje colaborativo.

Este tipo de ejercicios no solo permiten medir capacidades, sino consolidar una cultura preventiva que trasciende los protocolos. [En Progreso](#), la seguridad no es un requisito operativo, es un valor que se entrena, se evalúa y se vive todos los días.

En este contexto, el mensaje del presidente ejecutivo, [José Raúl González](#), cobra una especial relevancia al destacar que la seguridad es una responsabilidad compartida y una prioridad estratégica para la compañía. Su llamado refuerza la importancia de actuar con conciencia, disciplina y compromiso, entendiendo que cada acción preventiva contribuye a que todos regresen sanos y seguros a casa.

Con iniciativas como esta, Progreso continúa fortaleciendo su liderazgo en seguridad ocupacional, demostrando que la preparación constante y el enfoque en la prevención son la base para construir entornos de trabajo más seguros, resilientes y sostenibles.

Renal Care Services, amplía y moderniza su unidad renal en Escuintla

Ante el crecimiento sostenido de la enfermedad renal crónica en Guatemala, Renal Care Services (realizó la reinauguración de su unidad en Escuintla, tras un proceso integral de modernización y ampliación que fortalece el acceso a tratamientos especializados en la región.

La renovación de esta sede representa un avance clave en la atención de pacientes renales, al incrementar en 72% la capacidad instalada, pasando de 33 a 57 puntos de hemodiálisis, lo que permitirá atender hasta 342 pacientes, ampliando significativamente la cobertura en el departamento.

La enfermedad renal crónica constituye uno de los principales desafíos de salud pública, con un impacto directo de calidad en la vida de miles de guatemaltecos. En este contexto, la inversión en infraestructura, innovación médica y modelos de atención más eficientes es fundamental para garantizar tratamientos oportunos y sostenibles.

Tecnología, eficiencia y sostenibilidad

La nueva unidad incorpora equipos de última generación que permite monitoreo en tiempo real, mayor precisión en los tratamientos y seguimiento clínico continuo, así como soluciones avanzadas de diálisis peritoneal con monitoreo remoto.

Tecnología, eficiencia y sostenibilidad

La nueva unidad incorpora equipos de última generación que permite monitoreo en tiempo real, mayor precisión en los tratamientos y seguimiento clínico continuo, así como soluciones avanzadas de diálisis peritoneal con monitoreo remoto.

El proyecto también integra componentes sostenibles alineados con estándares internacionales, incluyendo la reducción del consumo de agua en un 25%, la implementación de una planta de tratamiento de aguas residuales (PTAR) y el uso de infraestructura más eficiente y amigable con el medio ambiente



Impacto directo en Escuintla

Más allá de la infraestructura, esta ampliación representa una mejora tangible en el acceso a servicios de salud para los pacientes de Escuintla y departamentos cercanos, al reducir tiempos de traslado, costos asociados y riesgos clínicos.

En Guatemala, RCS ha consolidado una red de atención con presencia en múltiples departamentos, brindando servicios a más de 2,300 pacientes en coordinación con el Instituto Guatemalteco de Seguridad Social (IGSS) y la Unidad Nacional de Atención al Enfermo Renal Crónico (UNAERC).

La modernización de la sede en Escuintla se desarrolla en dos fases: la primera, ya finalizada, enfocada en la ampliación de capacidad y tecnología; y una segunda fase en ejecución, que contempla mejoras en áreas de atención y servicios complementarios, sin haber interrumpido en ningún momento la atención a los pacientes.

UPANATHON: la iniciativa de UPANA que impulsa a jóvenes a crear soluciones para el país

Más de 150 equipos de jóvenes estudiantes diseñan soluciones en salud, innovación y desarrollo social, bajo la guía de la Universidad Panamericana (UPANA).

La Universidad Panamericana de Guatemala (UPANA) ha puesto en marcha "UPANATHON", un programa transformador que conecta a estudiantes de diversificado con la misión de desarrollar soluciones innovadoras para los desafíos más apremiantes del país. La iniciativa busca fomentar el pensamiento crítico, el liderazgo y la creatividad juvenil.

UPANATHON es un espacio dirigido a estudiantes de 4to y 5to diversificado, ofreciéndoles una inmersión en el entorno universitario y profesional. Aquí, los jóvenes analizan desafíos, formulan estrategias creativas y fortalecen competencias esenciales para su futuro académico y laboral, tales como la Investigación, el análisis y la presentación efectiva.

Más allá de una competencia, UPANATHON se enfoca en el profundo proceso de aprendizaje, donde los participantes investigan, estructuran y defienden sus ideas, con acompañamiento que les permite llevar sus propuestas a un nivel más profundo.

"Creemos que los jóvenes necesitan espacios donde puedan retarse, equivocarse y crear. UPANATHON nace como una forma de abrir esa oportunidad antes de que lleguen a la universidad", mencionó Ana Gabriela Hernández, directora de Comunicación y Marketing de UPANA.

La iniciativa ha tenido una respuesta excepcional, con más de 156 equipos ya conformados, lo que subraya el gran interés de colegios y estudiantes por experiencias educativas que trascienden el aula tradicional.



Estructurado en tres fases que combinan una modalidad virtual y presencial, UPANATHON asegura una experiencia integral de aprendizaje. Durante el proceso, los estudiantes abordan retos clave en categorías como salud, innovación y desarrollo social, con el fin de generar un impacto directo y positivo en la sociedad guatemalteca.

El programa culminará con la selección de equipos finalistas y el reconocimiento de los tres primeros lugares el 6 de junio, celebrando su creatividad y esfuerzo durante la competencia.

Con esta iniciativa, la universidad busca consolidar una plataforma de crecimiento continuo, inspirando a más jóvenes y enriqueciendo el caudal de talento nacional para el progreso de Guatemala.

Universidad Galileo presenta nuevo laboratorio de recursos energéticos

Universidad Galileo fortalece su propuesta académica con la presentación del nuevo laboratorio del Instituto de Recursos Energéticos en el marco de sus 20 años de servicio.

Oficialmente se llevó a cabo la presentación de las nuevas instalaciones del laboratorio del Instituto de Recursos Energéticos (IRE), un espacio moderno y especializado que fortalece significativamente la formación académica, la investigación aplicada y la innovación tecnológica en el sector energético de Guatemala.

En el marco de la conmemoración de sus 20 años de trayectoria, el Instituto de Recursos Energéticos reafirma su compromiso con la excelencia educativa mediante una expansión estratégica de sus capacidades técnicas, ofreciendo a estudiantes, docentes e investigadores acceso a tecnología de vanguardia para responder a los desafíos energéticos actuales y futuros.

Las nuevas instalaciones incorporan infraestructura avanzada para la formación práctica en áreas clave como:

- Energías renovables (solar, eólica e hidrógeno)
- Sistemas eléctricos
- Gestión energética
- Biomasa y biocombustibles
- Eficiencia energética
- Evaluación de emisiones y calidad de combustibles

Este nuevo laboratorio permite a Universidad Galileo elevar su modelo educativo, integrando experiencias prácticas reales que preparan a los futuros profesionales para liderar procesos de transformación energética sostenible.

Entre las nuevas capacidades destaca el laboratorio de energía limpia con sistemas fotovoltaicos conectados y aislados, estaciones de monitoreo en tiempo real, sistemas solares térmicos, tableros eléctricos didácticos, un túnel de viento para investigación en energía eólica. Y, un laboratorio de termoenergía, con capacidad de realizar pruebas con estándares internacionales de eficiencia térmica, seguridad y emisiones de gases intradomiciliarias para sistemas de cocción en áreas urbanas y rurales.



Energías limpias y descarbonización

El laboratorio integra tecnologías orientadas a la transición energética sostenible, promoviendo soluciones vinculadas a fuentes renovables y reducción de emisiones.

Eficiencia térmica y sostenibilidad comunitaria

Se desarrollan investigaciones especializadas en sistemas de cocción con biomasa, una línea de alto impacto social para Guatemala, considerando la relevancia del uso doméstico de leña y sus implicaciones ambientales y de salud.

Con esta renovación, Universidad Galileo consolida una propuesta académica innovadora, alineada con las necesidades globales de sostenibilidad, desarrollo científico y transformación tecnológica, reafirmando su liderazgo como institución pionera en educación superior orientada a la innovación.

Vertiv nombra a Frieda He como Chief Procurement Officer

Vertiv (NYSE: VRT), líder global en infraestructura digital crítica, anunció hoy que Frieda He se ha incorporado a la compañía como Chief Procurement Officer (CPO). Liderará la organización global de compras de Vertiv, con enfoque en fortalecer la resiliencia de la cadena de suministro, habilitar el crecimiento, optimizar costos y valor, e impulsar la calidad de los proveedores en todo el portafolio, incluyendo soluciones integrales de energía y gestión térmica para centros de datos, redes de comunicación y aplicaciones comerciales e industriales.

Frieda cuenta con cerca de dos décadas de experiencia global en liderazgo de compras y cadena de suministro en las industrias automotriz y de electrificación. En su rol más reciente, entre diciembre de 2023 y marzo de 2026, se desempeñó como Chief Procurement Officer y miembro del equipo de dirección del grupo en Polestar. Supervisó más de 3 mil millones de dólares en gasto global anual en materiales directos e indirectos, calidad de proveedores, programas industriales de I+D, gestión de costos y bienes raíces globales, liderando equipos globales multifuncionales y promoviendo ahorros, gobernanza y transformación empresarial en contextos de disrupción.

Antes de Polestar, Frieda ocupó diversos cargos de liderazgo en Volvo Cars, incluyendo vicepresidenta y responsable global de compras de propulsión y sostenibilidad, donde lideró una organización con más de 9 mil millones de dólares en gasto anual y desempeñó un papel clave en la transformación hacia la electrificación. Su experiencia incluye la gestión de cadenas de suministro en escenarios de disrupción global, fortalecimiento de la calidad de proveedores, cumplimiento regulatorio y soporte a transacciones estructurales y joint ventures. Al inicio de su carrera, ocupó roles en China y Asia-Pacífico.



“Estoy entusiasmada de unirme a Vertiv en un momento tan transformador para la industria de infraestructura digital”, señaló Frieda He. “El rol de Vertiv en el ecosistema global de centros de datos representa una oportunidad única para generar valor a través de alianzas sólidas, excelencia operativa y cadenas de suministro responsables y resilientes”.

Frieda es licenciada en estudios generales y comercio por Northeast Normal University (China) y cuenta con un Executive MBA de la University of Oxford (Inglaterra).



McDonald's y Puente abren 8 Centros Nútreme gracias al McDía Feliz 2025



La esencia del diseño se expande Hive Atelier inaugura su nueva tienda

Pacientes con lesión medular completan procesos integrales de rehabilitación en SINPA



Telecom Connect Summit 2026 posiciona la conectividad como motor clave para el desarrollo de Guatemala

La conectividad se consolida como uno de los ejes principales para el crecimiento económico, productividad empresarial y la competitividad industrial del país.

De acuerdo con el Informe Anual del Índice de Desarrollo de la Banda Ancha (IDBA) 2023 del Banco Interamericano de Desarrollo (BID), resaltó que Guatemala obtuvo una calificación de 3.71, destacando al país como referente regional en tecnología móvil, sin embargo, hay retos que superar donde se registra que existe un 40% de brecha digital en áreas rurales.

“Hablar de conectividad es hablar de competitividad. Hoy una empresa necesita estar en línea permanentemente para operar, capacitarse, reportar y tomar decisiones en tiempo real. La industria 4.0 necesita de redes sólidas para que los procesos sean más eficientes y productivos”, detalló Ricardo Antonio Valenzuela, Presidente de la Gremial de Telecomunicaciones de Cámara de Industria de Guatemala.

Actualmente, el país cuenta con alrededor de 22 millones de líneas móviles activas y cerca de 11 millones de conexiones de red fija, además de liderar en Centroamérica el despliegue de redes 5G y servicios digitales fijos con capacidades superiores a 100 megas a través de fibra óptica.

Hoy en día, es inevitable vincular la infraestructura digital con el crecimiento económico. La calidad de las redes define hoy la capacidad de las empresas para operar, y la posibilidad de las personas de acceder a oportunidades. Según DataReportal, sólo el 62% de la población guatemalteca tiene acceso efectivo a internet. Esa brecha tiene costos reales: para las empresas, para las comunidades y para la competitividad del país, frente a una región que no se detiene”, explicó Oscar Emilio Castillo, director de Junta Directiva de Cámara de Industria de Guatemala.

En ese sentido, la segunda edición de Telecom Connect Summit 2026, organizado por la Gremial de Industria de Telecomunicaciones de Cámara de Industria de Guatemala (CIG), reúne a líderes empresariales, autoridades, operadores de telecomunicaciones y expertos internacionales quienes analizan los desafíos estructurales del sector y las oportunidades de inversión que permitirán acelerar la transformación digital de Guatemala.



Durante el Telecom Connect Summit 2026 también se abordaron las tendencias clave como el crecimiento de los datacenters en Guatemala, que ya permiten alojar servicios globales como plataformas digitales internacionales; la ciberseguridad y ciberdefensa como prioridad nacional; las ciudades inteligentes; el apagón analógico y la transición hacia la televisión digital; así como la inteligencia artificial aplicada a la automatización empresarial.

Además, se resaltó el crecimiento de los centros de datos en Guatemala, que hoy permiten alojar servicios globales de plataformas como Netflix, Facebook e incluso Google. Además, se dará a conocer el Plan Nacional de Conectividad Digital impulsado por la Superintendencia de Telecomunicaciones

“Telecom Connect Summit 2026 demuestra que a través de alianzas público-privadas podemos cerrar la brecha digital, pero necesitamos un marco de certeza jurídica que permita que la tecnología llegue a todo el país”, puntualizó el presidente de la Gremial de Telecomunicaciones de CIG.

McDonald's y Puente abren 8 Centros Nútreme gracias al McDía Feliz 2025

McDonald's anunció junto a Puente la inauguración de 8 Centros Nútreme en San José Poaquil, Chimaltenango, una iniciativa que es posible gracias al donativo recaudado a través del McDía Feliz 2025.

Con esta expansión, Puente fortalece su modelo de atención integral para la niñez en la primera infancia y sus familias, enfocado en prevenir la desnutrición crónica infantil y promover el desarrollo cognitivo, socioemocional y físico de niñas y niños en sus primeros años de vida.



Actualmente, los Centros Nútreme operan en 29 comunidades en San José Poaquil y atienden a 585 niñas y niños. Con la apertura de estos 8 nuevos espacios adicionales, se suman más de 200 beneficiarios, ampliando de manera significativa el alcance del programa en el municipio.

Los Centros Nútreme ofrecen un modelo integral que incluye educación inicial para niñas y niños de 0 a 4 años, acceso a agua segura, higiene y saneamiento, acompañamiento familiar, programas de economía del hogar, así como actividades agropecuarias orientadas al acceso a alimentos nutritivos.

Además, estos espacios cuentan con las condiciones adecuadas para la atención de la niñez, como estaciones de lavado de manos, sistemas de potabilización de agua, materiales lúdicos y didácticos, mobiliario y áreas de juego seguras.

“El McDía Feliz es una de las iniciativas más importantes que tenemos en McDonald's, porque nos permite unir a miles de guatemaltecos alrededor de una causa que genera un impacto directo en las familias del país. Ver cómo Puente convierte estos fondos en 8 nuevos Centros Nútreme nos motiva a seguir apoyando proyectos que transforman vidas”, expresó Rodrigo Cofiño, Chief Restaurant Officer de McDonald's Mesoamérica.

En Guatemala, la desnutrición crónica infantil sigue siendo uno de los principales retos para la primera infancia, afectando a 1 de cada 2 niñas y niños. Ante esta realidad, los Centros Nútreme representan una respuesta integral que brinda atención desde los primeros años de vida y acompaña a las familias con servicios enfocados en nutrición, educación y desarrollo.

Gracias al apoyo del McDía Feliz, McDonald's ha hecho posible la apertura de 26 Centros Nútreme en Santa María Cahabón, Alta Verapaz, y ahora la inauguración de 8 más en San José Poaquil, Chimaltenango. De esta manera, continúa generando un impacto concreto en más comunidades y fortaleciendo el bienestar de la niñez guatemalteca.

La esencia del diseño se expande: Hive Atelier inaugura su nueva tienda

Hive Atelier, el universo creativo detrás de Titi & Tilo y Miele, anuncia la apertura de su nueva tienda física en zona 14, un espacio que reúne más de tres décadas de experiencia en diseño, tradición y una visión contemporánea del estilo de vida y la infancia.

La historia de Hive Atelier nace del legado y la experiencia. Ena Magaña, diseñadora formada en Parsons School of Design en Nueva York, ha dedicado más de 35 años al diseño de ropa infantil para ocasiones especiales. De esa trayectoria surge Titi & Tilo, la marca infantil de la Atelier, como un proyecto familiar inspirado en la infancia, los recuerdos y la delicadeza de las piezas hechas a mano. Desde sus inicios, la marca ha evolucionado hacia una propuesta contemporánea sin perder la calidad, el trabajo detallado y el diseño excepcional que la define.

Con el tiempo, esa sensibilidad evoluciona hacia Miele, una marca que nace en 2021, y traslada esa misma esencia al hogar, celebrando los momentos cotidianos: una mesa compartida, una reunión íntima, o un instante especial, transformándolos en experiencias memorables. Hace aproximadamente un año, la marca crece con Miele Baby, una línea de accesorios para bebé y nursery que conserva la misma sensibilidad por los materiales, las texturas y el detalle.

La apertura de la tienda física responde a una evolución natural de la marca: un espacio donde los clientes pueden tocar los materiales, apreciar los detalles y conectar emocionalmente con cada pieza.

La tienda está ubicada en 5.^a avenida 12-78, zona 14, y atenderá en los siguientes horarios:

- **Lunes: con cita**
- **Martes a viernes: 10:00 a.m. a 6:00 p.m.**
- **Sábado y domingo: 9:00 a.m. a 4:00 p.m.**



“El origen de todo está en una conexión profunda con los detalles y la tradición, pero también en el deseo de crear piezas con significado, que se vuelvan parte de las historias familiares”, comparte Ena Magaña, fundadora de Hive Atelier. “Desde una prenda especial para un niño hasta una mesa puesta con intención, creemos en objetos que acompañan momentos importantes”.

Además de la tienda física, los clientes pueden comprar en línea a través de Instagram y Facebook en @miele_lifestyle | @miele_baby | @titiandtilo, vía mensaje directo, o por teléfono/WhatsApp al +502 3995-7751.

Miele está dirigida a mujeres sofisticadas y detallistas que valoran el diseño, la calidad y el arte de recibir en casa. Mujeres atraídas por el quiet luxury, que buscan elevar su día a día con piezas atemporales, personalizables y cargadas de intención. Titi & Tilo, por su parte, se dirige a madres y familias que valoran lo clásico reinterpretado con fresca prendas delicadas, elegantes y de alta calidad para niños, con un enfoque en tradición y atemporalidad.

Chery revoluciona la movilidad en Guatemala con el lanzamiento de su familia Super Híbrida

Chery Guatemala presentó oficialmente la nueva familia Chery Super Híbrida – CSH –, integrada por los modelos: TIGGO 4 CSH, TIGGO 7 CSH, TIGGO 8 CSH y TIGGO 9 CSH, marcando la llegada de una nueva generación de SUVs híbridas diseñadas para ofrecer más tecnología, eficiencia y confort a los guatemaltecos.

La tecnología de la familia de camionetas Chery Super Híbrida representa la evolución de la movilidad inteligente, integrando un avanzado sistema híbrido que combina motor a gasolina y motor eléctrico para brindar mayor autonomía, menor consumo y una experiencia de manejo más dinámica, silenciosa y amigable con el medio ambiente.

Desarrollada para responder a diferentes estilos de vida y necesidades de conducción, la nueva familia Super Híbrida CSH incorpora propuestas adaptadas a cada tipo de usuario:

TIGGO 4 CSH destaca por ser compacta, eficiente y moderna, ideal para la ciudad. Con un diseño dinámico, tecnología intuitiva y desempeño pensado para una movilidad urbana más práctica, ofrece hasta 1,000 kilómetros de autonomía.

TIGGO 7 CSH combina elegancia, versatilidad y tecnología inteligente, permitiendo utilizarse en modo 100% eléctrico para recorridos urbanos y en modo híbrido para trayectos más largos sin necesidad de detenerse a cargar combustible, alcanzando hasta 1,200 kilómetros de autonomía combinada.

TIGGO 8 CSH ofrece amplitud, confort y versatilidad para las familias modernas. Equipada con espacio para 7 pasajeros, integra hasta 90 kilómetros de autonomía 100% eléctrica y una configuración híbrida diseñada para brindar eficiencia, desempeño y libertad en recorridos de hasta 1,200 kilómetros.

TIGGO 9 CSH representa el máximo nivel de sofisticación, innovación y experiencia familiar premium dentro de la marca, integrando diseño imponente, interiores de lujo y tecnología avanzada para una experiencia de conducción superior, respaldada por una autonomía de hasta 1,400 kilómetros.



“La incorporación de la familia Chery Super Híbrida fortalece nuestra visión de liderar la movilidad en el país a través de la innovación y la vanguardia. Con este lanzamiento, acercamos al mercado guatemalteco vehículos altamente eficientes, que integran tecnología de punta para responder a las exigencias del futuro”, indicó Virgilio López, director de Marca Regional.

La llegada de la familia Chery Super Híbrida a Guatemala establece un nuevo referente de innovación y vanguardia, respaldado por la solidez de Grupo Q. Esta propuesta de movilidad avanzada fusiona tecnología de última generación con la infraestructura de un distribuidor líder, garantizando la confianza de talleres especializados y

Pacientes con lesión medular completan procesos integrales de rehabilitación en SINPA

La rehabilitación no siempre significa un punto final, pero sí avances que marcan nuevos comienzos. Ese es el significado detrás de la primera graduación de pacientes con lesión medular de la Fundación Sin Prisa, pero Sin Pausa (SINPA), que completaron procesos integrales de rehabilitación.

Este hito representa la consolidación de un modelo de rehabilitación estructurado, centrado en la persona y orientado a resultados medibles. Por primera vez, se celebran avances funcionales, emocionales y sociales dentro del proceso de rehabilitación que permiten mayores niveles de funcionalidad y calidad de vida.

“Esta graduación representa la validación de un modelo de rehabilitación estructurado, medible y centrado en la persona. Más que el cierre de una etapa refleja cómo los procesos integrales pueden generar avances reales en funcionalidad, independencia y calidad de vida”, explicó Elena Pérez, directora ejecutiva de SINPA.



Durante más de 12 meses de rehabilitación, los pacientes beneficiados participaron en más de 150 sesiones interdisciplinarias que incluyeron fisioterapia especializada, apoyo psicológico individual y grupal, educación sobre autocuidado, acompañamiento a cuidadores, apoyo nutricional y entrenamiento en actividades de la vida diaria.

La rehabilitación no se entiende como un evento aislado, sino como un proceso progresivo que requiere objetivos claros, acompañamiento continuo y trabajo constante a lo largo del tiempo.

Rehabilitación enfocada en funcionalidad e independencia

Dentro del modelo de SINPA, una persona graduada no implica una recuperación absoluta, sino haber alcanzado metas funcionales y personales que le permiten desenvolverse con mayor independencia.

Entre los principales avances observados durante los procesos de rehabilitación se encuentran:

- Mayor control corporal y movilidad
- Mejora en transferencias y actividades de la vida diaria
- Mayor estabilidad emocional
- Fortalecimiento de la autoestima
- Participación más activa dentro de su entorno familiar y social



Un proceso integral que involucra a las familias

La rehabilitación de una persona con lesión medular no ocurre de forma aislada. Involucra a familias, cuidadores y profesionales que acompañan el proceso dentro y fuera de las sesiones. En ese sentido, el acompañamiento familiar se convierte en un elemento clave para sostener los avances y facilitar la adaptación a la vida cotidiana.

“En SINPA creemos que la rehabilitación no se trata únicamente de recuperar movilidad, sino de acompañar a las personas a fortalecer su independencia funcional, su bienestar y su proyecto de vida”, señaló Juan Diego Granai, fundador de SINPA.

Una red de apoyo que hace posible los procesos

Los procesos de rehabilitación han sido posibles gracias a una red de apoyo integrada por donantes, aliados, universidades, voluntariado y profesionales de salud, que contribuyen al fortalecimiento del modelo.

Aunque esta graduación marca el cierre de una etapa, SINPA continuará brindando seguimiento a los pacientes, con el objetivo de sostener los avances alcanzados.

Esta primera promoción de graduados representa un paso importante en la construcción de un modelo de rehabilitación integral que SINPA busca fortalecer y ampliar en Guatemala, orientado a mejorar la funcionalidad, participación y calidad de vida de las personas con lesión medular.



Cementos Progreso conecta a futuros ingenieros con el mercado laboral en Costa Rica



Mapfre celebra el Día Mundial del Seguro fortaleciendo la resiliencia económica de los guatemaltecos

Nestlé acelera hacia la economía circular, 1,700 toneladas de plástico recuperadas en la región



Cementos Progreso conecta a futuros ingenieros con el mercado laboral en Costa Rica

En un contexto donde la empleabilidad de los jóvenes profesionales se convierte en un factor estratégico para el desarrollo sostenible, Cementos Progreso Costa Rica reafirma su compromiso con la formación y vinculación del talento emergente al participar en el III Encuentro de Vinculación para la Empleabilidad FI 2026, organizado por la Facultad de Ingeniería de la Universidad de Costa Rica.

Por segundo año consecutivo, **la compañía** se suma a este espacio que reúne a estudiantes y egresados de nueve disciplinas clave: Arquitectura, Ingeniería en Computación, Agrícola y de Biosistemas, Civil, Eléctrica, Industrial, Mecánica, Química y Topográfica. Este encuentro se consolida como una plataforma estratégica para fortalecer los vínculos entre la academia y el sector productivo, facilitando oportunidades reales de inserción laboral.

Cementos Progreso participó en el Encuentro de Empleabilidad FI 2026 de la UCR, fortaleciendo vínculos entre academia e industria y promoviendo oportunidades para ingenieros en Costa Rica



Conocimiento aplicado en contextos reales

Durante la jornada, Cementos Progreso Costa Rica destacó su enfoque en el desarrollo de talento a través de iniciativas como prácticas estudiantiles, proyectos de graduación y oportunidades de empleo formal. Estas acciones no solo permiten a los **futuros profesionales** aplicar sus conocimientos en contextos reales, sino que también contribuyen a reducir la brecha entre la formación académica y las demandas del mercado laboral.

En este marco, la compañía también dio a conocer los principales perfiles profesionales que actualmente demanda en **Costa Rica**, evidenciando su apuesta por la ingeniería como eje clave de su operación.



Entre los potenciales empleos destacan posiciones como ingeniero de proceso, mantenimiento, producción, proyectos, calidad, gestión y seguridad industrial, así como oportunidades para ingenieros químicos, civiles, eléctricos, electromecánicos, ambientales y geólogos. Esta diversidad de roles refleja la complejidad de la operación industrial y el compromiso de Cementos Progreso Costa Rica con la generación de empleo especializado.

Uno de los momentos clave de la participación fue la charla dirigida a los asistentes, en la que se compartió por qué Cementos Progreso es reconocido como un empleador preferido. A través de testimonios reales de ingenieros graduados de la Universidad de Costa Rica, se evidenció el impacto de una cultura organizacional que apuesta por el crecimiento profesional, la innovación y el desarrollo humano.

Este enfoque responde a una visión integral en la que el talento es considerado un motor esencial para la competitividad y la **sostenibilidad empresarial**. Al invertir en la formación y acompañamiento de jóvenes profesionales, Cementos Progreso no solo fortalece su capacidad operativa, sino que también contribuye activamente al desarrollo económico y social de la región.

La participación en este tipo de encuentros reafirma el compromiso de la compañía con la construcción de alianzas estratégicas que generan valor compartido. Más allá de la vinculación laboral, se trata de construir puentes que permitan a las nuevas generaciones proyectar su futuro con mayores oportunidades.

De esta manera, Cementos Progreso Costa Rica continúa consolidando su rol como un actor clave en la articulación entre academia e industria, contribuyendo a la formación de profesionales altamente capacitados y comprometidos con el desarrollo de la región.

Nestlé acelera hacia la economía circular, 1,700 toneladas de plástico recuperadas en la región

Nestlé Centroamérica consolida avances en su estrategia de empaques, con 1,700 toneladas de plástico recuperado en 2024, contribuyendo a la gestión de residuos en la región y avanzando hacia su meta de evitar que sus empaques terminen en el medio ambiente o en rellenos sanitarios. Estas 1,700 toneladas de plástico recuperadas equivalen aproximadamente al peso de 160 camiones recolectores de basura vacíos, considerando un peso promedio de 11 toneladas por camión.

La compañía trabaja en dos líneas de acción: menos y mejores empaques, y mejores sistemas de recolección, acompañados de la promoción de hábitos de consumo responsable. Como resultado de estos esfuerzos, al cierre de 2024, más del 89% de los empaques plásticos de Nestlé en Centroamérica están diseñados para ser reciclados y la compañía logró avanzar en la recolección y gestión del 100% de su huella plástica en Costa Rica y El Salvador, reflejando un progreso hacia soluciones más circulares.

En el marco del Día Mundial del Reciclaje, Nestlé refuerza este compromiso a través de Reciclando Ando, un programa regional que integra a colaboradores, consumidores y aliados en un mismo esfuerzo para impulsar la recolección y gestión de residuos.

Su implementación se articula en: la recolección en comunidades que concentra el mayor volumen de recolección con más de 1,700 toneladas de plástico posconsumo recuperado en 2024, la recolección en puntos de venta junto a aliados como Walmart y otras compañías del sector de consumo masivo, y la educación orientada a promover hábitos de separación y consumo responsable.



“En Nestlé contribuimos a impulsar la circularidad en los mercados donde operamos, trabajando desde el rediseño de nuestros empaques hasta la recolección de residuos para su gestión; articulando esfuerzos con diferentes aliados para generar un impacto sostenible en el tiempo. Este compromiso se refleja en avances concretos, como la recolección del equivalente al 100% del plástico de nuestros empaques posconsumo en Costa Rica y El Salvador”, afirmó Pablo Wiechers, CEO de Nestlé para Centroamérica.

Como parte del componente educativo, la compañía también promueve prácticas que facilitan el aprovechamiento de los materiales y fomentan la participación de la comunidad.

“La gestión adecuada de los residuos valorizables es la base de los modelos de economía circular. En el sector de alimentos, para que este proceso sea efectivo, es fundamental separar desde la fuente, mantener los envases limpios y secos, y priorizar materiales como papel, cartón, vidrio, hojalata y envases plásticos; así como entregarlos en puntos autorizados”, explicó Claudia Alvarado, Gerente de Sostenibilidad de Nestlé Centroamérica.

Sinergy Industrial Park hace historia: Entra al Top 10 mundial de sostenibilidad y lidera en América

En un entorno donde la sostenibilidad y la competitividad se han consolidado como factores clave para la atracción de inversión, Synergy Industrial Park marca un precedente al alcanzar el Top 10 mundial en desarrollos industriales certificados bajo LEED Gold for Communities: Plan and Design y posicionarse como el proyecto más grande de América en su tipología.

Este resultado es fruto de un proceso de más de cuatro años, en el que participaron más de 20 especialistas en distintas disciplinas, desde planificación urbana y sostenibilidad hasta ingeniería e infraestructura. Un esfuerzo multidisciplinario que permitió estructurar un modelo integral alineado con los más altos estándares internacionales.

La certificación, otorgada por el U.S. Green Building Council (USGBC), es resultado de una decisión estratégica de Spectrum de incorporar criterios de sostenibilidad desde la etapa de diseño y planificación, anticipándose a las exigencias de la industria y apostando por un modelo de desarrollo a gran escala que responde a los más altos requisitos ambientales, sociales y de gobernanza a nivel global.

El logro de Synergy no es aislado. Refleja la filosofía de Spectrum, que, con más de 5,635,630 metros cuadrados certificados bajo el sistema LEED, se posiciona como el desarrollador con mayor metraje certificado en Centroamérica, con proyectos que integran eficiencia, bienestar y responsabilidad ambiental.

Uno de los elementos que distinguen a Synergy del paradigma clásico de parque industrial es su relación con el territorio. Más de 1.6 millones de metros cuadrados, cerca del 30% de su extensión total, están destinados a una reserva natural, integrando la conservación ambiental como parte estructural de la propuesta de valor.



A esto se suma un sistema eléctrico completamente subterráneo, diseñado para mejorar la confiabilidad del suministro y reducir riesgos operativos, un factor esencial para las empresas que evalúan dónde instalar operaciones sensibles a la continuidad de servicio.

Con Synergy Industrial Park, Guatemala no solo amplía su oferta de infraestructura industrial, sino que eleva su estándar. La señal que envía a los mercados internacionales es clara: el país está preparado para competir en la nueva economía global, donde la sostenibilidad ya no es un valor agregado, sino una condición indispensable.

Guatemala se convierte en el epicentro de la acuicultura regional, Rumbo al futuro del camarón y la tilapia

La acuicultura está cambiando. Los mercados internacionales exigen mayor eficiencia, innovación, sostenibilidad y productos con mayor valor agregado. Frente a ese escenario, el Sector de Acuicultura y Pesca de AGEXPORT, realizará del 20 al 22 de mayo en La Antigua Guatemala el Simposio de Acuicultura 2026, un encuentro regional que reunirá a expertos, productores y empresarios para analizar hacia dónde avanza esta industria y cómo diferenciarse para lograr el éxito.

Guatemala será sede del IV Simposio de Acuicultura, un evento nacional de talla internacional, organizado por el Sector de Acuicultura y Pesca de AGEXPORT, bajo el concepto: "Diferenciación: ruta estratégica para la transformación de la acuicultura".



Este simposio de acuicultura coloca al país como un centro regional de conocimiento que conectará a la industria de acuicultura con innovación tecnológica, experiencias internacionales y buenas prácticas de producción. De esa cuenta, se está a la espera de más de 25 especialistas provenientes de India, Estados Unidos, Brasil, Uruguay, Colombia, México y España quienes compartirán conocimientos sobre genética, sanidad, nutrición, sostenibilidad, innovación tecnológica, automatización, inteligencia artificial y tendencias comerciales que hoy marcan el rumbo de la producción de acuicultura a nivel global.

Conocimiento y actualización estratégica en camarón y tilapia

El Simposio de Acuicultura es la plataforma de conocimiento que impulsa la competitividad del sector a nivel regional, reuniendo conocimiento global de alto nivel para construir una industria competitiva. De esa cuenta, la agenda de formación será con conferencias simultáneas, son 15 conferencias para los interesados en la camaronicultura, y 14 conferencias para los interesados en la producción de tilapia.

Los temas que los expertos internacionales ampliarán son acuicultura 4.0, manejo sanitario, programas de mejoramiento genético, productividad, eficiencia nutricional, herramientas digitales y estrategias de valor agregado. Asimismo, se realizarán visitas de campo en operaciones productivas ubicadas en Escuintla y Jutiapa, donde los participantes podrán conocer experiencias aplicadas en producción intensiva.

Mapfre celebra el Día Mundial del Seguro fortaleciendo la resiliencia económica de los guatemaltecos

En el marco del Día Mundial del Seguro, Mapfre Guatemala destaca el papel estratégico que tiene la industria aseguradora en la estabilidad económica de las familias, la continuidad de las empresas y la resiliencia del país frente a riesgos cada vez más complejos, desde fenómenos climáticos hasta emergencias de salud.

El mercado asegurador guatemalteco continúa mostrando señales sólidas de crecimiento. Datos de la Asociación Guatemalteca de Instituciones de Seguros, destacó que en 2025 el sector reportó Q12,838 millones en primas y un crecimiento adicional del 9.2%, consolidando a Guatemala como uno de los mercados aseguradores más dinámicos de la región.

"En Guatemala aún enfrentamos un reto importante: la penetración del seguro representa apenas el 1.4% del PIB, lo que evidencia una amplia brecha de protección, pero también una gran oportunidad para fortalecer la inclusión aseguradora en el país. El seguro no debe entenderse únicamente como una herramienta financiera, sino como un mecanismo de prevención que protege a las familias, reduce su vulnerabilidad ante una crisis y fortalece su capacidad de recuperación y estabilidad económica", señaló Julio del Cid, CEO de Mapfre Seguros Guatemala.

La evolución del mercado responde a una mayor conciencia de la población sobre los riesgos asociados a la movilidad urbana, los costos crecientes de la atención médica y la necesidad de garantizar respaldo económico para los hogares. Los seguros de automóviles, salud y vida continúan siendo los principales motores de crecimiento.

Actualmente más de 2.3 millones de guatemaltecos cuentan con algún tipo de seguro, luego de la pandemia por Covid-19 se ha evidenciado un cambio importante en la mentalidad del consumidor: la protección de la salud, la vida y los accidentes personales ha ganado prioridad frente al aseguramiento tradicional de bienes materiales.



A nivel global, Mapfre también consolida su fortaleza financiera. El grupo cerró 2025 con un beneficio neto récord de 1,079 millones de euros, un crecimiento del 19.6% respecto al año anterior, superando por primera vez los 1,000 millones de euros en utilidades. Además, alcanzó 29,145 millones de euros en primas, con una mejora de 2.3 puntos en su ratio combinado, que se situó en 92.2%, reflejando mayor eficiencia técnica y operativa.

"Hoy el seguro también significa anticipación: proteger infraestructuras, acompañar a las empresas frente a nuevos riesgos y facilitar que más personas accedan a coberturas simples, digitales y sostenibles. En Mapfre estamos convencidos de que asegurar también es construir desarrollo", resaltó el CEO de Mapfre Seguros Guatemala.

Mapfre Guatemala mantiene una estrategia enfocada en innovación, digitalización y sostenibilidad, integrando soluciones más accesibles, inteligencia artificial aplicada a la experiencia del cliente y una fuerte visión preventiva desde la gestión del riesgo.



Grupo AG conmemora el Día del Reciclaje convirtiendo chatarra en acero sostenible



Ecofiltro, una solución urgente ante la crisis del agua contaminada en Guatemala

Qpaypro la pasarela que impulsa el comercio digital en Guatemala y Centroamérica



Qpaypro la pasarela que impulsa el comercio digital en Guatemala y Centroamérica



Un ecosistema completo de pagos online llega para transformar la forma en que empresas y emprendedores cobran en la región

Qpaypro, la plataforma de pagos líder en Guatemala y Centroamérica celebró el taller "Historias que Venden", un evento diseñado para empresas y emprendedores que buscan soluciones de pago eficientes, seguras y a la vanguardia tecnológica. El encuentro tuvo lugar en las instalaciones de AGEXPORT y reunió a voces clave del ecosistema emprendedor guatemalteco.

Una historia de resiliencia que inspira

El evento contó con la participación especial de Ana Cecilia Guerra, fundadora de ByAnaceci, una librería en línea que se ha convertido en un referente del comercio digital en Guatemala. A través de una charla motivacional, Guerra compartió cómo la perseverancia convirtió un proyecto personal, en una empresa exitosa de venta de libros, demostrando que emprender con propósito es el primer paso para materializar los sueños.

Qpaypro Retail: conectando lo digital con lo físico

Durante el conversatorio, Hugo García, CEO de Qpaypro, anunció el lanzamiento de Qpaypro Retail, una nueva plataforma de punto de venta orientada a medianas y grandes empresas que necesitan integrar sus operaciones digitales y físicas en un solo lugar.

Qpaypro Retail integrará en una sola solución: punto de venta, POS físico, ecommerce, gestión de sucursales e inventario, permitiendo a las empresas operar de manera unificada y eficiente en un mercado en constante evolución.

Pensado por guatemaltecos, para guatemaltecos

Grupo AG conmemora el Día del Reciclaje convirtiendo chatarra en acero sostenible

Grupo AG ha construido un modelo industrial donde la chatarra se convierte en el punto de partida para generar acero de alta calidad. Por eso, en el marco del Día Mundial del Reciclaje que se conmemora cada 17 de mayo, la capacidad de transformar residuos en nuevos materiales cobra relevancia dentro de una operación que integra eficiencia, sostenibilidad y desarrollo para la región.

A partir de esa base, la empresa consolida un sistema que permite reincorporar residuos metálicos al ciclo productivo, conectando el aprovechamiento de recursos con las necesidades actuales de la industria de la construcción en la región.

Este modelo es el núcleo de su operación industrial. Cada etapa del proceso, desde la recuperación de la chatarra hasta su transformación en nuevos productos, está integrada dentro de una cadena de valor que prioriza eficiencia, trazabilidad y desempeño técnico.

La circularidad como base del proceso productivo

La capacidad del acero para reciclarse múltiples veces sin perder sus propiedades lo posiciona como un material clave dentro de la economía circular, ya que permite transformar los elementos que han cumplido su ciclo de vida en nuevos insumos para la industria.

La chatarra ferrosa forma parte de ese punto de partida. Incluye materiales provenientes de estructuras, maquinaria y procesos industriales que recupera para integrarlos nuevamente a la acería como materia prima estratégica.

Su transformación ocurre a través de procesos de fundición, donde el metal se somete a altas temperaturas hasta alcanzar un estado líquido, permitiendo su conversión a palanquilla de acero y posteriormente a varillas, alambrión o perfiles. Actualmente, el 100% de las coladas continuas del proceso del acero son optimizadas con inteligencia artificial, garantizando la dosificación exacta de componente químicos al costo mínimo.



Clasificación técnica: el punto de partida de la eficiencia

La transformación del acero inicia mucho antes de la fundición. En Grupo AG, la clasificación de la chatarra es una etapa clave para asegurar la consistencia del proceso y el rendimiento del material. La empresa aplica criterios técnicos estandarizados que permiten maximizar el valor del material y optimizar su procesamiento industrial.

Transformación y reutilización de materiales

Grupo AG es el principal reciclador industrial de la región, lo cual se refleja en la capacidad de reciclar más de 550,000 toneladas métricas de residuos metálicos en 2025, liderando un modelo de economía circular, logrando que más del 57% de sus insumos provenga de materiales reciclados. Esto también promueve que la intensidad de emisiones de huella de carbono registre un 1.22 por tonelada de acero, por debajo del promedio de la industria del acero.

A partir de este modelo, las varillas de hierro Grado 60 y Grado 80 cuentan con verificación de producto reciclado por el Guatemala Green Building Council (GGBC), lo que garantiza que son fabricadas con 100% de residuos metálicos recuperados.

Ecofiltro, una solución urgente ante la crisis del agua contaminada en Guatemala

En un contexto alarmante para la salud pública, Ecofiltro reafirma su compromiso de ofrecer una solución efectiva, accesible y sostenible frente a la problemática del agua contaminada que afecta a millones de guatemaltecos. De acuerdo con reportes recientes, basados en la Encuesta Nacional de Desarrollo y Salud (ENDESA 2025), más de la mitad de la población en Guatemala consume agua contaminada.

Según información publicada, este hallazgo representa un avance en la medición del problema, ya que por primera vez se incluyó un componente específico para evaluar la calidad del agua a nivel nacional, permitiendo dimensionar con mayor precisión los riesgos sanitarios que enfrenta la población. Los datos también evidencian profundas desigualdades: el problema afecta al 71% de la población en áreas rurales frente al 37% en zonas urbanas, lo que refleja una brecha estructural en el acceso a agua segura.

Además, aunque aproximadamente el 70% de los hogares tiene acceso a fuentes de agua, los análisis confirman que la calidad sigue siendo el principal desafío, lo que significa que tener agua disponible no garantiza que sea segura para el consumo.

Una solución comprobada y al alcance de todos

Ante esta realidad, Ecofiltro se posiciona como una alternativa confiable y comprobada para transformar agua contaminada en agua segura para el consumo humano. Su tecnología de purificación natural elimina bacterias e impurezas, brindando una solución inmediata en el hogar sin necesidad de electricidad ni procesos complejos.

Además, gracias a su tecnología Ecofiltro no solo purifica el agua, sino que también conserva y aporta minerales esenciales para el organismo, fundamentales para una hidratación adecuada y el correcto funcionamiento celular.

Especialistas en salud y nutrición destacan que minerales como el calcio y el magnesio desempeñan un papel clave en la absorción y aprovechamiento del agua por parte del cuerpo. A diferencia de otras opciones de consumo, el agua purificada con Ecofiltro ofrece un sabor más fresco y natural, promoviendo una hidratación más saludable y efectiva para las familias guatemaltecas.

Salud que se protege, ahorro que se percibe

El impacto de Ecofiltro va más allá de la salud. En un entorno donde muchas familias recurren al agua embotellada como única opción, el uso de Ecofiltro representa un ahorro significativo al eliminar gastos recurrentes.

Además, diversos estudios internacionales han evidenciado la presencia de microplásticos en el agua embotellada, lo que plantea nuevos riesgos para la salud. En contraste, el agua purificada con Ecofiltro ofrece una alternativa más segura, libre de estos contaminantes invisibles.



Una respuesta a una crisis nacional

La magnitud del problema exige soluciones inmediatas y sostenibles. Ecofiltro ha sido diseñado pensando en las necesidades reales del país: es accesible, durable y aplicable tanto en áreas urbanas como rurales, donde la contaminación del agua tiene mayor impacto.

En un país donde más de la mitad de la población consume agua no apta para beber, Ecofiltro representa una herramienta concreta para mejorar la calidad de vida, prevenir enfermedades y generar bienestar económico en los hogares guatemaltecos.

VML Guatemala se consolida como el hub estratégico de tecnología y experiencia digital para toda América

Respalda por los más de 20 años de trayectoria de su red a nivel global en el sector tecnológico, la operación de VML Guatemala ha ejecutado una profunda transformación. Hoy, opera como el hub estratégico y el motor de Ingeniería de Experiencias (Experience Engineering) para Norte y Latinoamérica, trabajando en conjunto con reconocidas corporaciones.

Gran parte de este éxito se debe a una estrategia bien definida. En lugar de utilizar múltiples herramientas, la empresa tomó la decisión de concentrar toda su experiencia técnica en dominar la plataforma Adobe Experience Cloud, por lo que, a lo largo de esta historia a nivel global, se ha capacitado a más de 1,500 usuarios y se han entregado más de 20,000 horas de entrenamiento técnico en todo el mundo. Esta especialización es lo que ha permitido al equipo en Guatemala dejar de ser un proveedor de personal de apoyo para asumir el control y desarrollo completo de proyectos de alta complejidad.

Procesos empresariales y el valor del talento humano

¿Qué hace de Guatemala un punto clave para estas operaciones? Además de compartir zona horaria con Norteamérica y contar con una alta afinidad cultural corporativa, la principal ventaja radica en la solidez de su estructura. VML Guatemala cuenta con una gobernanza de nivel empresarial y células de trabajo escalables que aseguran entregas a tiempo y sin riesgos. Esto es fundamental cuando se manejan sistemas tecnológicos de gran importancia para corporaciones globales.

A esto se suma un equipo local de más de 100 profesionales compuesto por arquitectos de tecnología, ingenieros de datos, especialistas en inteligencia artificial y líderes de proyectos.



Programas integrales de escala global dirigidos desde Centroamérica

Desde sus oficinas en el país, VML Guatemala lidera la creación de experiencias digitales completas. Su trabajo abarca desde la implementación de plataformas a gran escala para la gestión global de contenido, hasta la orquestación de datos y audiencias omnicanal. Además, desarrollan plataformas de comercio electrónico multi-mercado y automatizan la cadena de suministro de contenido (Content Supply Chain) y utilizan inteligencia artificial para automatizar tareas, logrando ofrecer contenido personalizado a miles de usuarios al mismo tiempo.

El equipo guatemalteco se encargó de la implementación de una plataforma de comercio electrónico para una multinacional de telecomunicaciones, abarcando 17 tiendas en 38 mercados diferentes.

Innovación en inteligencia artificial y expansión regional

Actualmente, VML Guatemala se encuentra en una fase de expansión para convertirse en el socio tecnológico de referencia en toda Latinoamérica, apoyando también a las grandes empresas guatemaltecas a acelerar su transformación digital.

Para consolidar esta visión, es fundamental destacar la reciente creación de su "Adobe Innovation Lab – Americas", operado desde VML Guatemala. Este laboratorio está diseñado para acelerar el desarrollo de pruebas de concepto (POCs) y soluciones impulsadas por IA, permitiendo validar nuevas tecnologías antes de escalarlas globalmente.

Unicomer transforma el comercio en Guatemala ya se puede comprar y solicitar crédito por WhatsApp

Unicomer de Guatemala y sus cadenas líderes La Curacao, Almacenes Tropigas, RadioShack y Ópticas La Curacao innovan en la atención al cliente en el país al habilitar su ecosistema de compras y servicios financieros directamente a través de WhatsApp.

Esta nueva plataforma no solo busca la inmediatez, sino que transforma el teléfono celular en una tienda completa y una opción de compra al crédito, disponible los 365 días del año. Con este lanzamiento, Unicomer da un giro a la omnicanalidad comercial en Guatemala, ofreciendo una conveniente forma de adquirir todo para el hogar, electrónicos y más.

Este innovador servicio se suma a la sólida infraestructura de la empresa que, además de contar con ubicaciones físicas en todo el país, ya ofrece atención especializada mediante sus páginas web y atención telefónica. Ahora, el ecosistema se fortalece con la implementación de la atención vía WhatsApp, para que el cliente elija el canal de su preferencia con una experiencia sencilla, práctica y segura.

Rapidez, Comodidad y Seguridad: El Triple Compromiso. Conscientes de que el tiempo es el recurso más valioso de sus clientes, Unicomer ha diseñado una interfaz de atención humana y digital, por medio de WhatsApp, que garantiza:

- Gestión Personalizada: Asesoría real para consultas y selección de productos.
 - Transacciones Seguras: Protocolos de seguridad de alto nivel para el resguardo de información y documentos.
- Opción de compra AL CRÉDITO, con beneficios adicionales.

"Nuestro objetivo es eliminar las complicaciones. Queremos que nuestros clientes tengan toda la tienda al alcance de su mano, con la confianza de que cada transacción es segura y la respuesta es prácticamente inmediata", destacó Juan Manuel de León, Gerente de Mercadeo de Unicomer de Guatemala.

Realizan la VII edición de Zima Talk, un espacio de análisis que reunió a líderes del sector energético

Guatemala atraviesa un momento decisivo para el desarrollo de sus próximos proyectos energéticos. El crecimiento sostenido de la demanda, la necesidad de diversificar la matriz, la incorporación de nuevas fuentes y los compromisos de sostenibilidad han puesto en primer plano un factor clave: la capacidad de estructurar proyectos financieramente viables y bancables.

En el contexto actual, el reto ya no es únicamente desarrollar nuevos proyectos, sino lograr que estos cumplan con las condiciones financieras, regulatorias y de gobernanza necesarias para acceder a capital adecuado, tal como project finance. El financiamiento deja de ser un proceso operativo para convertirse en una decisión estratégica que define qué proyectos avanzan y cuáles quedan en el camino.

Este fue uno de los ejes centrales abordados en la séptima edición de Zima Talk, un espacio de análisis que reunió a líderes del sector energético, financiero y legal para reflexionar sobre cómo la correcta asignación de riesgos, la estructuración financiera y el acceso a capital adecuado determinan la viabilidad real de los proyectos energéticos en Guatemala.

Project finance y capital eficiente: clave para cada etapa del proyecto

Durante el conversatorio se destacó que el project finance se ha consolidado como el esquema natural para proyectos energéticos intensivos en capital, particularmente en etapas de desarrollo y construcción.

Guatemala frente a la región: una oportunidad concreta

A nivel regional, la inversión en energía se está canalizando hacia proyectos que demuestran disciplina financiera, claridad regulatoria y estructuras robustas. Guatemala presenta ventajas competitivas relevantes: una demanda energética en crecimiento, recursos naturales diversificados y un interés activo de banca multilateral, banca internacional e inversionistas institucionales.



Una oportunidad que requiere preparación

El futuro energético de Guatemala no dependerá únicamente del número de proyectos en desarrollo, sino de su nivel de preparación financiera. Un proyecto técnicamente viable, pero financieramente mal estructurado, no es financiable.

La planificación financiera temprana, la correcta asignación de riesgos, la coordinación entre banca, multilaterales, aseguradoras y asesores legales, así como el acceso progresivo al mercado de capitales, serán determinantes para reducir el costo de capital y desarrollar infraestructura energética sostenible.

En este contexto, Zima Investments acompaña a desarrolladores y empresas como asesor estratégico independiente, apoyándolos en la evaluación de alternativas de financiamiento, el diseño de estructuras alineadas a cada etapa del proyecto y la coordinación con los distintos actores del ecosistema financiero, con una visión de largo plazo.



Walmart prepara la cancha para que las familias guatemaltecas disfruten el Mundial de Fútbol



IFC invierte en BAC Guatemala para apoyar a mipymes, impulsar las finanzas sostenibles y crear empleo

El Gallo Más Gallo incorpora la marca grs a su portafolio y fortalece la oferta para emprendedores



El Gallo Más Gallo incorpora la marca grs a su portafolio y fortalece la oferta para emprendedores

Como parte de su estrategia para ampliar las soluciones dirigidas al comercio minorista, El Gallo Más Gallo anunció la incorporación de la marca GRS Electrodomésticos a su portafolio, fortaleciendo así la categoría de refrigeración comercial y el acceso a equipos especializados para emprendedores y pequeños negocios en el país.

La iniciativa responde al crecimiento sostenido que ha experimentado el mercado guatemalteco en sectores como emprendimientos de alimentos y bebidas, tiendas de barrio, minimercados y negocios de conveniencia, impulsados por nuevas dinámicas de consumo y por la expansión de pequeños comercios tras la pandemia de covid-19.

Con más de 18 años de trayectoria en la región, GRS se ha especializado en el desarrollo de soluciones de refrigeración comercial diseñadas para negocios que requieren operación continua, eficiencia energética y durabilidad en condiciones de uso intensivo.

En esta primera fase estarán disponibles cinco productos de la línea comercial de GRS: dos congeladores comerciales (GF 150ST y GF 230) y tres vitrinas refrigeradas (GSF280BK, GLS 350FF y GLS 500FF).

La línea está dirigida principalmente a emprendedores, dueños de tiendas de barrio, carnicerías, farmacias, minimercados y negocios de bebidas y alimentos. En muchos casos, estos emprendimientos operan desde espacios domésticos, por lo que requieren equipos que combinen mayor capacidad, resistencia y desempeño continuo.

Disponibilidad en tiendas y canal digital

Los productos GRS estarán disponibles inicialmente en 50 tiendas seleccionadas de El Gallo Más Gallo a nivel nacional, donde los clientes podrán conocer los equipos y recibir asesoría especializada para identificar la solución más adecuada según las necesidades de su negocio.

Los productos contarán con garantía formal respaldada por la marca, servicio técnico especializado, disponibilidad de repuestos y asesoría en punto de venta.



Proyección de crecimiento

Con esta incorporación, El Gallo Más Gallo busca dinamizar la categoría de refrigeración comercial dentro de su portafolio y ampliar la disponibilidad de equipos especializados en el retail tradicional.

La empresa proyecta un crecimiento progresivo de esta categoría y la expansión futura de su portafolio de soluciones comerciales, con el objetivo de acompañar el desarrollo de emprendedores y pequeños negocios que forman parte fundamental de la economía local.

Para GRS, esta alianza representa fortalecer su presencia en el mercado guatemalteco de la mano de un socio con cobertura nacional y amplio reconocimiento entre los consumidores.

IFC invierte en BAC Guatemala para apoyar a mipymes, impulsar las finanzas sostenibles y crear empleo

La Corporación Financiera Internacional (IFC), miembro del Grupo Banco Mundial, anunció una innovadora inversión en BAC Guatemala, una de las principales instituciones financieras del país y el grupo financiero líder en la región, con el objetivo de ampliar el acceso al crédito para las micro, pequeñas y medianas empresas (mipymes), fortalecer las finanzas sostenibles y crear puestos de trabajo.

El paquete de financiamiento de IFC, que contempla un préstamo de largo plazo de USD 200 millones y una línea de comercio exterior de USD 30 millones, le permitirá a BAC Guatemala expandir su cartera de créditos para pequeños negocios, contribuyendo a la generación de hasta 52,000 empleos directos, indirectos e inducidos. Asimismo, la operación promoverá la resiliencia a nivel nacional al impulsar el financiamiento de construcciones sostenibles y la eficiencia en el uso de recursos.

“En BAC nos guía nuestro propósito de generar prosperidad a las comunidades a las que servimos, generando Triple Valor: económico, social y ambiental. Esta alianza con IFC se alinea con este objetivo y nos permite continuar impulsando oportunidades de crecimiento y potenciando la inclusión financiera en el país, asegurando que más empresas y guatemaltecos accedan a opciones de financiamiento sostenibles y responsables”, señaló Juan Maldonado, Vicepresidente de Relaciones Institucionales y Gobierno Corporativo de BAC Guatemala.

“Estamos orgullosos de fortalecer nuestra alianza estratégica con BAC en Centroamérica”, afirmó Sanaa Abouzaid, directora de División de IFC para México, Centroamérica y República Dominicana. “Con eje en la creación de empleo, este nuevo acuerdo dinamizará al sector productivo y promoverá soluciones sostenibles en Guatemala”, agregó.



Esta primera transacción de IFC con BAC Guatemala constituye la tercera con BAC en Centroamérica desde 2025, tras las inversiones en BAC El Salvador y BAC Costa Rica. Como parte del acuerdo, IFC asesorará al banco en el diseño de productos financieros dirigidos específicamente a las mipymes.

En Guatemala existen cerca de 370,000 mipymes, que representan aproximadamente el 40% del PIB y el 77% del empleo total. Sin embargo, enfrentan una brecha de financiamiento estimada en USD 15,000 millones, aproximadamente un 20% del PIB que restringe su competitividad y potencial de crecimiento. Al mismo tiempo, el Banco Mundial clasifica a Guatemala entre los países más expuestos a eventos climáticos extremos, como inundaciones, huracanes y terremotos.

Walmart prepara la cancha para que las familias guatemaltecas disfruten el Mundial de Fútbol

Con la emoción de la Copa Mundial de Fútbol cada vez más cerca, Walmart Guatemala da el pitazo inicial a esta temporada especial con una propuesta creada para que las familias puedan disfrutar al máximo la gran fiesta del fútbol.

La primera jugada inicia en mayo con la Previa Mundialista exclusivo en línea, una propuesta de e-commerce y 100% en línea que permite a las familias de Guatemala adquirir artículos con descuentos en categorías como electrónica y celebración. La oferta incluye desde pantallas, celulares y equipos de audios, así como sofás, mesas, parrillas y productos esenciales para compartir y vivir plenamente la pasión del fútbol.

En las compras pagadas en línea con Tarjeta Walmart recibirán hasta 20% de ahorro adicional o la facilidad de adquirir artículos seleccionados con cuotas sin intereses. Para que los clientes puedan armar su propio palco en casa, esta propuesta en línea estará vigente hasta el 26 de mayo.



Rumbo al Mundial

La emoción continúa con la gran Campaña Mundialista de Walmart, disponible tanto en las tiendas físicas como en línea, y que comienza el próximo 3 de junio y se extiende hasta el 21 de julio.

En esta campaña participan categorías clave para la celebración y el disfrute, como perecederos, abarrotes y consumo, ofreciendo una propuesta integral para cada ocasión: desde la preparación de parrilladas, almuerzos y cenas, con productos que destacan por su frescura y variedad; así como snacks, cervezas y bebidas carbonatas. También forman parte de la jugada la ropa y artículos deportivos -como camisetas, guantes y pelotas del mundial- para vivir la experiencia.

La figura clave de estas campañas es el futbolista costarricense Keylor Navas, quien refuerza un mensaje de disciplina, esfuerzo y orgullo alineado con los valores de la compañía en Centroamérica. Como en el fútbol, Walmart Centroamérica asume el papel del capitán de un equipo que, día a día, trabaja para acompañar a sus clientes y hacer de cada momento mundialista una mejor experiencia.

“Con estas campañas deseamos hacer partícipes a las familias centroamericanas para que disfruten del Mundial, al mismo tiempo que, ahorran dinero y viven mejor. A lo largo de esta temporada, las acompañaremos con propuestas campeonas pensadas para facilitar su día a día y potenciar la experiencia en cada partido”, dijo Ignacio Baladrón, Líder de Comercial.

Walmart Guatemala quiere demostrar que los grandes logros nacen del esfuerzo diario. Así como el jugador representa disciplina y compromiso en la cancha, la empresa y sus diferentes formatos se posicionan como el defensor del presupuesto de las familias, ofreciendo precios bajos todos los días.

Mundial del ahorro

La iniciativa Mundial del Ahorro se refuerza con los “Precios Bajos”, vigente en las tiendas Maxi Despensa y Despensa Familiar. Gracias a esta propuesta, los clientes podrán aprovechar para llenar su carrito de compras con precios competitivos en artículos como pantallas y celulares, además de un atractivo surtido de ropa mundialista para todos los miembros de la familia, junto con abarrotes, productos de consumo y perecederos. Los descuentos van desde un 20% en abarrotes y un 15% en perecederos, mercancías generales y textil. Como parte de esta temporada, los clientes podrán comprar productos de tecnología, línea blanca, cómputo, muebles, electrodomésticos y más con financiamiento de hasta 24 meses sin intereses al usar la tarjeta Walmart. En Guatemala obtendrán el beneficio adicional de la devolución de una cuota.



Como parte de esta temporada, los clientes podrán comprar productos de tecnología, línea blanca, cómputo, muebles, electrodomésticos y más con financiamiento de hasta 24 meses sin intereses al usar la tarjeta Walmart. En Guatemala obtendrán el beneficio adicional de la devolución de una cuota.

Para opciones de financiamiento, al utilizar las tarjetas Walmart BAC, se tendrá la opción de 24 cuotas sin intereses. También se ofrecerán alternativas de financiamiento con otras tarjetas de crédito con plazos de 12, 15 y hasta 18 meses sin intereses, además los clientes de Walmart también pueden acceder al financiamiento tasa preferencial con Interconsumo.

Walmart Centroamérica invita a todas las familias de la región a prepararse para el pitazo inicial, y celebrar el mundial con emoción, ahorro y todo lo necesario en un solo lugar. Precisamente, para fortalecer esa conexión emocional con el Mundial, ofrece el álbum Panini, así como las postales (stickers) en todas las tiendas del país.

Activaciones en tienda

Experiencia Fútbol Fest es una iniciativa en tiendas que busca llevar la emoción del fútbol a los clientes, enriqueciendo su experiencia de compra y premiando su preferencia con dinámicas lúdicas y material promocional. La gira se llevará a cabo del 17 de abril al 19 de julio, recorriendo tiendas del formato Walmart, Paiz y Maxi Despensa, donde los consumidores podrán participar presentando un ticket de compra válido con al menos tres productos de marcas participantes.

Santa Elena el nuevo referente residencial en el corazón de Antigua Guatemala

Puerta Abierta Inmobiliaria da a conocer Santa Elena, un nuevo concepto residencial de lujo ubicado en Antigua Guatemala; concebido para integrarse armónicamente con la estética colonial de la ciudad, combinando arquitectura inspirada en su patrimonio, interiores de vanguardia y acabados de alta gama. Una propuesta que responde a la creciente demanda por propiedades que no solo ofrezcan confort, sino también una experiencia de vida diferenciada en destinos con reconocimiento internacional.

El proyecto está dirigido a compradores sofisticados que buscan un hogar trascendental, una segunda residencia exclusiva o una inversión patrimonial con alto potencial de valorización en el corazón de Antigua Guatemala. Aunque aún se encuentra en fase de preventa, su excelente aceptación en el mercado ha hecho que actualmente queden disponibles únicamente seis residencias, con precios que oscilan entre US\$1.3 y US\$1.7 millones, más impuestos. De esta manera, Santa Elena se consolida como una de las propuestas más exclusivas dentro del segmento premium del mercado inmobiliario guatemalteco.

Con este proyecto, Santa Elena fortalece el portafolio de Puerta Abierta Inmobiliaria al posicionarlos dentro de la oferta inmobiliaria de lujo del país y consolida a Antigua Guatemala como uno de los destinos más atractivos para la inversión residencial de alto nivel en la región. Con amplia experiencia en el desarrollo y comercialización de proyectos residenciales estratégicos,

la firma acompaña de manera personalizada a cada comprador, brindando una experiencia confiable y alineada con sus expectativas.



EPA presenta una selección especial de productos a precios de oportunidad

Del 14 al 27 de mayo, EPA presenta una selección especial de productos a precios de oportunidad.

El hogar es un espacio en el que compartimos, descansamos y creamos momentos memorables. Por eso, esta temporada EPA invita a renovar los ambientes con artículos que aportan comodidad, organización y un toque contemporáneo, elevando la experiencia cotidiana con detalles que marcan diferencia.

Además, con la emoción del Mundial cada vez más cerca, también es el momento ideal para preparar esos espacios donde familias y amigos se reunirán para disfrutar cada partido.

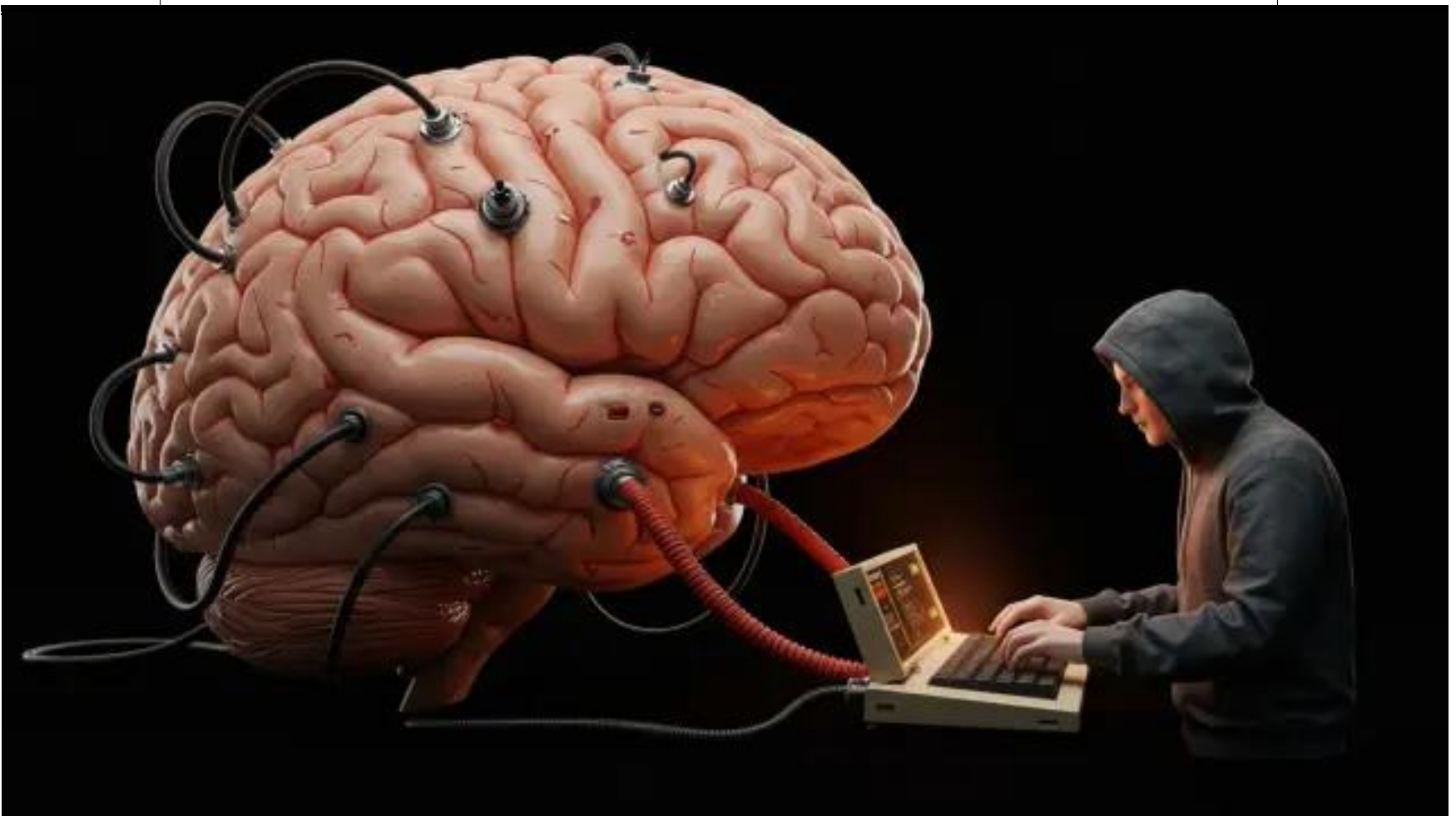
Entre los productos destacados sobresalen alternativas diseñadas para combinar funcionalidad y diseño:

1. Mesa plegable rectangular color café
2. Ventilador de piso
3. Ventilador de mesa
4. Estante metálico de cinco niveles
5. Ropero multiuso
6. Alacena multiuso
7. Silla de oficina de tela y malla
8. Sanitario de una pieza
9. Impermeabilizantes para techos y paredes
10. Pinturas para interiores y exteriores



Con más de quince mil productos disponibles, EPA ofrece soluciones con precios justos y de calidad para cada espacio en sus cinco tiendas a nivel nacional ubicadas en: Plaza Madero Roosevelt, Portales Zona 17, Rambla 10, Entrada a San José Pinula y El Tinajón (Quetzaltenango).

Y para mayor conveniencia, también es posible comprar sin salir de casa a través de epaenlinea.com, el centro de contacto o vía WhatsApp al 2305-0100



Formas de 'hackear' tu cerebro para ser más productivo y rendir mejor



Los beneficios que tiene el consumo del jengibre para la salud

El impacto del cambio tecnológico en la sociedad



El impacto del cambio tecnológico en la sociedad

La tecnología ha tenido un profundo impacto en la sociedad. Por una parte, la tecnología ha generado mejoras significativas en la atención médica, el transporte, la comunicación y otras áreas. Los avances en la tecnología médica han llevado a una mayor esperanza de vida y una mejor calidad de esta para muchas personas.

En el transporte ha facilitado la movilidad de las personas, bienes y servicios en todo el mundo. En el área de la comunicación ha hecho posible que las personas se conecten a pesar de las grandes distancias y ha facilitado el intercambio de información y conocimientos. Por otro lado, el desarrollo de nuevas tecnologías ha provocado la pérdida y el desplazamiento de puestos de trabajo, ya que las máquinas y la automatización han reemplazado la mano de obra humana en muchas industrias.

La aceleración del cambio tecnológico

El uso de la tecnología también ha llevado al aislamiento social y a una disminución de la interacción cara a cara. Como consecuencia de esto las empresas deben de estar a la vanguardia del cambio tecnológico.

El cambio tecnológico se ha acelerado a un ritmo sin precedentes en los últimos años. El auge de la inteligencia artificial, el aprendizaje automático y otras tecnologías avanzadas han provocado cambios significativos en la forma en que vivimos nuestras vidas. Estas tecnologías tienen el potencial de revolucionar las industrias y crear nuevas oportunidades de crecimiento e innovación.

Gestión del cambio tecnológico

A medida que el cambio tecnológico sigue acelerándose, es importante gestionarlo de manera que beneficie a nuestra sociedad, con el objetivo de mejorar la productividad y la atención brindada a los clientes.

Estas son las Tecnologías disponibles en la actualidad

Son muchos los dispositivos tecnológicos importantes que han surgido en los últimos años, pero estos son algunos de los más significativos.

Teléfonos inteligentes

Los teléfonos inteligentes son más importantes que nunca, ya que se están convirtiendo cada vez más en la forma principal en que las personas acceden a Internet y se mantienen conectadas entre sí. Con la continua evolución de la tecnología móvil, los teléfonos inteligentes ofrecen una variedad de capacidades que antes solo estaban disponibles en las computadoras de escritorio.

Computadoras personales

Aunque los teléfonos inteligentes han ganado una participación de mercado significativa, las computadoras personales siguen siendo dispositivos tecnológicos cruciales, especialmente para fines comerciales y de productividad.

Auriculares de realidad virtual

Los auriculares de realidad virtual se están volviendo cada vez más populares y ofrecen experiencias de juego y entretenimiento inmersivas que antes se creían imposibles. Con el continuo desarrollo de la tecnología de realidad virtual, estos auriculares están destinados a ser aún más importantes en los próximos años.

Dispositivos de Internet

Los dispositivos de IoT se están volviendo más comunes tanto en los hogares como en las empresas, ya que ofrecen una amplia gama de beneficios, que incluyen una mayor eficiencia y comodidad. Los termostatos inteligentes, las luces inteligentes y otros dispositivos IoT son cada vez más sofisticados y se espera que su uso crezca rápidamente en los próximos años.



Beneficios del cambio tecnológico

Son numerosas las ventajas de los cambios tecnológicos para la humanidad. Éstas son algunas de ellas:

Aumento en la eficiencia y en la productividad

Opción de trabajo remoto

Conectividad entre personas sin importar su ubicación

Aprendizaje continuo

Mayor acceso a la información



Se espera que el despliegue de redes 5G tenga un gran impacto en la tecnología en los próximos años, ya que ofrece velocidades de carga y descarga más rápidas, conectividad más confiable y la capacidad de admitir una amplia gama de nuevas aplicaciones y servicios.

Vehículos voladores no tripulados (drones)

Esta clase de artefactos está siendo una de las grandes novedades del cambio social que promete la revolución digital. Hasta ahora solo las aves y los aviones comerciales surcaban el espacio aéreo, pero con la llegada de los drones el escenario ha cambiado por completo. Tal es su juventud como tecnología, que aún hay lugares de Europa en el que no se ha regulado su uso.

Inteligencia Artificial

La inteligencia artificial es una tecnología que implica replicar o imitar razonamientos, procesos o acciones consideradas hasta ahora exclusivamente de origen humano. Esta tecnología se puede aplicar a dispositivos como las pulseras, TVs, o móviles, de forma que puedan ser 'inteligentes'. Incluso, puede aplicarse hasta a la propia ciudad, denominándose el concepto como 'smart city' (ciudad inteligente).

Formas de 'hackear' tu cerebro para ser más productivo y rendir mejor

En la agotadora era de la hiperproductividad, querer hacer más y más sin ninguna clase de descanso provoca que el cerebro se fatigue y agote, como si le faltase pila. La multitarea, las excesivas horas frente al ordenador, el sedentarismo, el exceso de reuniones o las notificaciones de decenas de apps colapsan la atención y elevan el estrés laboral, hoy considerado problema de salud pública.

En el ámbito de la salud mental, una cultura que premia constantemente el trabajo duro y la productividad sin límites provoca que las personas se sientan culpables o avergonzadas cuando no hacen muchas cosas en el trabajo, descansan los fines de semana o pasan un rato en el sofá.



Muchas personas incluso deterioran su rutina de sueño y madrugan para hacer una infinita lista de tareas, practicar deporte o adelantar trabajo pendiente, pese a que la ciencia ha averiguado en múltiples estudios que es imprescindible dormir las suficientes horas para cuidar de la salud mental.

En el plano hormonal, el dolor, el estrés y la fatiga producen neurotransmisores que te desconectan de tu función ejecutiva. Precisamente, tu cerebro necesita todo lo contrario: alcanzar un estado de felicidad, relajación y compromiso. Existen cuatro técnicas que te permitirán resetear tu cerebro, mirar la jornada laboral con otra óptica y conseguir más con menos: aprendiendo a descansar para incrementar tanto tu productividad como tu salud, aprovechando el tiempo.

Deja siempre un margen del 15%

Es poco probable que una empresa funcione al 100% de su capacidad, por lo que se considera óptimo un 85%. El margen del 15% blindo a cada compañía de contratiempos y posibles obstáculos como el mal funcionamiento de los equipos o la escasez de recursos. Para tu cerebro sucede lo mismo: es mejor funcionar al 85% toda la jornada que empezar al 100% y caer en picado.

En una jornada laboral, ganarás energía cerebral acotando el horario, bloqueando los festivos y fines de semana si eres autónomo o respetando religiosamente los descansos.

Vigila tu productividad

La productividad no es la misma en todas las franjas horarias del día, y también depende del cronotipo que tengas. Probablemente, conforme avanza la jornada laboral, percibirás que tu energía mental desciende, que aparecen las distracciones, la concentración baja y te sientes más ansioso o fatigado.

Diferentes estudios sobre las ondas cerebrales demuestran que la innovación, la inspiración y la intuición son posibles cuando el cerebro se encuentra en determinados estados de conciencia. Así que, cuanto más espacio cerebral protejas, mejor. En el caso de muchas personas, la carga cognitiva y la atención son más elevadas por la mañana.

Si eres una persona diurna, aprovecha el pico de productividad de la mañana para desenvolver las tareas más prioritarias de la jornada, anulando toda posible fuente de desconcentración como el correo electrónico o las



No alargues tus reuniones más de 25 minutos

Las reuniones interminables no ayudan a tomar decisiones ni líneas de acción claras, sino que pueden ser contraproducentes y provocar fatiga mental a los empleados.

Una recomendación consiste en acortarlas a 25 minutos, de forma que se puedan tratar 2 o 3 puntos importantes y, a continuación, pasar a la acción. Acaba con las reuniones de una hora: para ello, puedes cambiar tu aplicación de calendario predeterminada a 25 minutos, en lugar de 60.

Simplifica tu lista de cosas pendientes

Ante un problema, añadir cosas, como reuniones adicionales o burocracia, no hace más que engordarlos y hacerlos más complejos.

En lugar de añadir, prueba a reducir y simplificar: pon límites a las listas de cosas pendientes, reduce las redes sociales y el email en horario laboral, y especialmente, acota la franja del día destinada a reuniones.

Teleférico (Aerometro) inicia la instalación de equipo electromecánico

El panorama urbano de la Ciudad de Guatemala ha comenzado a transformarse con el inicio de una de las fases más críticas y sofisticadas del proyecto AeroMetro: la instalación del sistema electromecánico. Estos trabajos, que representan el "corazón" tecnológico del sistema, han arrancado oficialmente en el tramo de la 12 calle, entre 6ª y 7ª avenida de la zona 9, marcando el paso hacia una nueva era de transporte por cable en el país.

Infraestructura de vanguardia y tecnología internacional
La ejecución de esta etapa está a cargo de técnicos de la empresa Doppelmayr, una firma con prestigio mundial en el desarrollo de sistemas de transporte por cable. La complejidad de la obra ha requerido el despliegue de maquinaria especializada y grúas de gran capacidad para el montaje de equipos de gran escala.



Entre los componentes fundamentales que ya se instalan destacan:

- **Motores Eléctricos y de Emergencia:** El sistema será impulsado por motores eléctricos principales, contando además con un motor de emergencia independiente para garantizar la operación ante fallas eléctricas.

- **Poleas Gigantes:** Se están integrando volantes o poleas de gran tamaño encargadas de traccionar y permitir el retorno del cable.

- **Estabilidad Hidráulica:** Un mecanismo hidráulico mantendrá la tensión exacta del cable para asegurar un viaje suave y seguro.

Proyección del impacto en el traslado y el tránsito

El AeroMetro se perfila como una alternativa estratégica para miles de guatemaltecos que enfrentan diariamente el colapso vial de la capital. Al ser un sistema de transporte segregado (que se desplaza por aire), su principal beneficio es la independencia total del tráfico terrestre.

Costos de mantenimiento y sostenibilidad económica

La inversión en tecnología de "talla internacional" implica un compromiso de mantenimiento preventivo riguroso. El uso de balancines y poleas especializadas está diseñado para

Los beneficios que tiene el consumo del jengibre para la salud

El jengibre es una de las raíces medicinales más utilizadas en el mundo. Presente desde hace siglos en la medicina tradicional asiática y en múltiples cocinas internacionales, hoy también despierta interés entre investigadores por sus posibles efectos sobre distintas funciones del organismo.

Contiene compuestos bioactivos especialmente gingeroles asociados con propiedades antioxidantes y antiinflamatorias. Según expertos aclaran que no reemplaza tratamientos médicos ni funciona como una "cura milagrosa", sí podría actuar como complemento dentro de una alimentación saludable, estos son los beneficios de consumir jengibre:

Alivio de las náuseas y vómitos

El jengibre es reconocido por su eficacia para combatir las náuseas y los vómitos en distintas situaciones.

Mejora de la digestión y reducción de la hinchazón

El jengibre destaca por su capacidad para estimular la digestión y aliviar molestias como la hinchazón y los gases.

Propiedades antiinflamatorias

La raíz de jengibre contiene más de 400 compuestos naturales, entre los cuales algunos poseen efecto antiinflamatorio.

Alivio del dolor, especialmente en artritis y síndrome premenstrual

Disminuye las molestias relacionadas con la osteoartritis, los dolores menstruales y las agujetas musculares tras el ejercicio.

Regulación de los niveles de azúcar en sangre

El jengibre puede influir positivamente en el control de la glucosa, un factor clave en la salud de personas con diabetes tipo 2.



Ayuda a la salud cardiovascular

El consumo habitual de jengibre podría integrarse como parte de una dieta destinada a cuidar la salud cardíaca.

Acción antioxidante

El jengibre es fuente de antioxidantes, moléculas que ayudan a neutralizar los radicales libres responsables del desgaste celular.

Tiene efectos antibacterianos

Algunos componentes del jengibre, como el gingerol, pueden tener propiedades antibacterianas.

Se puede incorporar en la dieta y recomendaciones de consumo

El jengibre es fácil de añadir a la dieta diaria. Se puede consumir fresco, seco, en polvo o infusión, y se utiliza en recetas dulces y saladas, desde té y galletas hasta salteados y sopas.