



## **El paso estratégico de Condata hacia la transformación digital en la construcción**



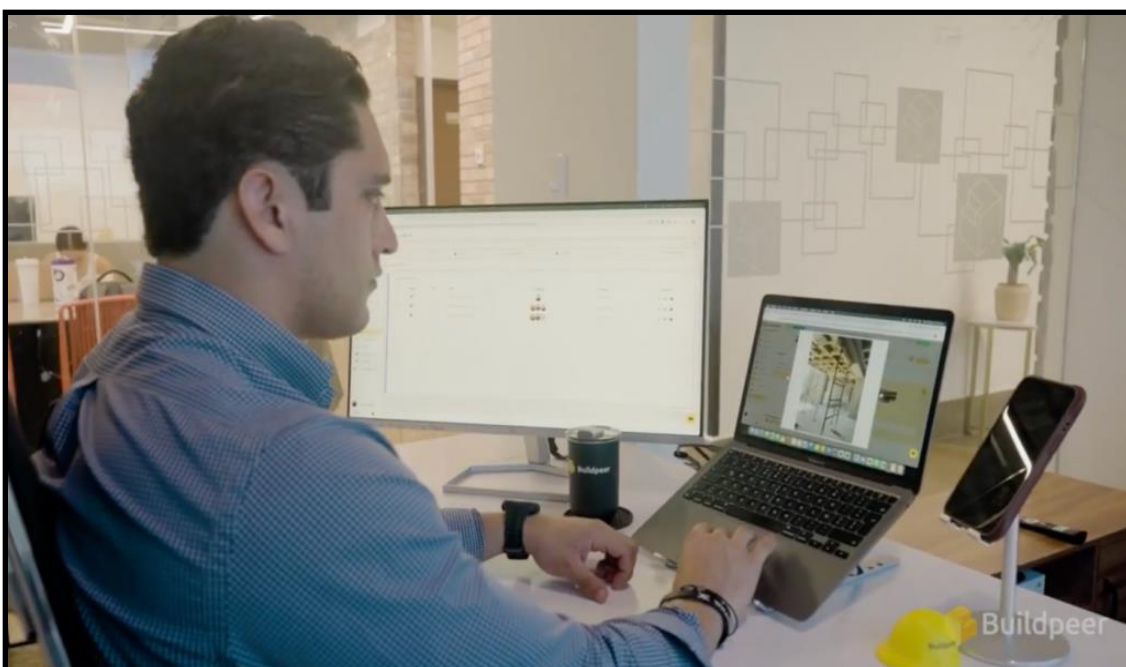
**Hyundai Maquinaria y Herramientas impulsa la innovación en el sector construcción durante Construfer 2026**

**Panamerican Business School, lanza sus Summits 2026 centrados en la Alta Estrategia Empresarial**



## El paso estratégico de Condata hacia la transformación digital en la construcción

*Condata, desarrollado por Mixto Listo y Progreso, integra tecnología y datos en tiempo real para transformar la gestión de proyectos de construcción en Guatemala.*



Cada proyecto de construcción cuenta una historia en tiempo real, aunque durante años esa información haya permanecido fragmentada. Actualmente, la transformación digital cambia esa dinámica al convertir los datos en una herramienta central para la toma de decisiones. Por ello, la capacidad de anticipar, ajustar y ejecutar con precisión marca la diferencia entre cumplir un plan o desviarse de él.

### Trayectoria construida hacia lo digital

**Progreso** ha desarrollado una trayectoria enfocada en la evolución constante de sus soluciones para el sector. A través de **Mixto Listo**, la compañía promueve iniciativas que responden a los desafíos actuales de la construcción. Como parte de una estrategia de transformación digital surge **Condata**, la cual busca integrar procesos, mejorar la visibilidad de los proyectos y fortalecer la eficiencia operativa en cada fase.

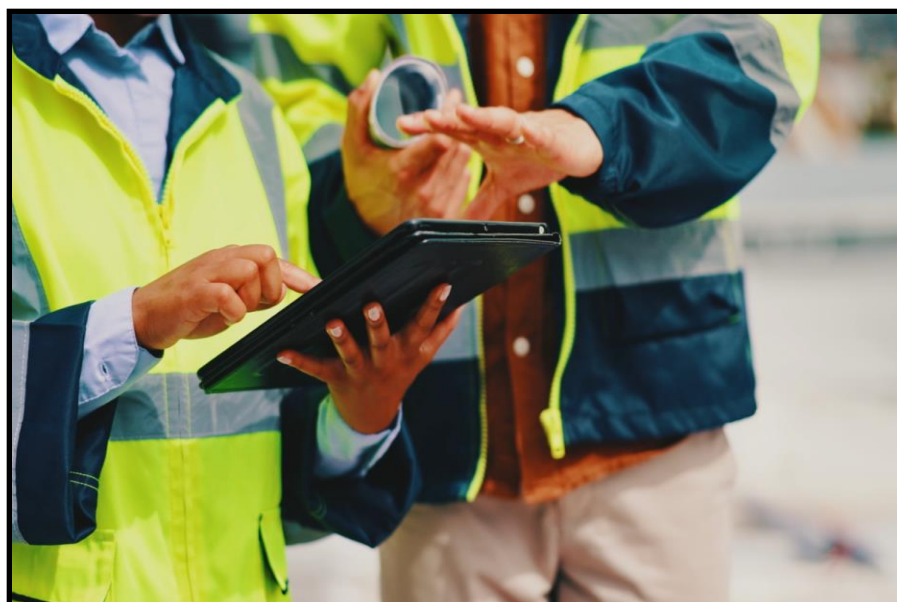
### Estrategia de transformación

La transformación digital redefine la forma en que se gestionan los proyectos en distintas industrias, y la construcción avanza en esa misma dirección. Contar con información confiable y disponible en tiempo real permite que los equipos tengan mayor visibilidad sobre lo que ocurre en obra, identifiquen desviaciones con oportunidad y tomen decisiones mejor fundamentadas.

Condata forma parte de esta evolución al integrar la información del proyecto en un ecosistema digital unificado. Esta capacidad facilita el seguimiento del avance, mejora la coordinación entre equipos y fortalece la gestión en variables críticas como el tiempo, los costos y la calidad. El acceso a datos actualizados también permite una ejecución más precisa y alineada a los objetivos del proyecto.

### Eficiencia, control y competitividad

La implementación de soluciones como Condata responde a una necesidad clara del sector: operar con mayor control y menor incertidumbre. Este enfoque impulsa una cultura basada en datos, donde cada decisión se sustenta en información verificable. Con esta iniciativa, Progreso desarrolla más herramientas que elevan los estándares de gestión y competitividad de la industria de la construcción en Guatemala y en la región.



## Hyundai Maquinaria y Herramientas impulsa la innovación en el sector construcción de Guatemala durante Construfer 2026

World Korei, referente en el mercado de maquinaria y equipos de potencia, anuncia su participación en Construfer 2026 con su línea Hyundai Energía y Construcción. Del 16 al 19 de abril en Fórum Majadas, la marca presentará una propuesta diseñada no solo para vender equipos, sino para garantizar la rentabilidad y el flujo de trabajo ininterrumpido en los sectores productivos del país.

En el actual entorno competitivo, el costo de un apagón o de una máquina detenida supera con creces el valor del equipo. Bajo esta premisa, Hyundai Power llega a la feria líder de la construcción con dos pilares estratégicos:

**1. LÍNEA CONSTRUCCIÓN:** Productividad de obra depende de la fiabilidad. KOREI presenta una gama de maquinaria y equipos diseñadas para el rendimiento continuo:

- Para Constructoras y Contratistas: Mezcladoras de concreto, rodillos vibratorios y bailarinas compactadoras de alta rotación para mantener los frentes de fundición y acabado siempre activos.
- Para el Sector Rental: Maquinaria de durabilidad extrema diseñada para maximizar el tiempo en renta y minimizar el mantenimiento.
- Para Maestros de Obra: Equipos confiables que garantizan que la jornada de trabajo se cumpla y el ingreso se asegure.

**2. LÍNEA ENERGÍA:** Continuidad operativa

- Para KOREI, la energía es sinónimo de continuidad operativa. Su oferta en feria aborda tres necesidades críticas:
- Desarrollo Inmobiliario y Proyectos (B2B): Respaldo para sistemas vitales (Complejos residenciales, Centros Comerciales) con plantas trifásicas de hasta 500 kVA.
- Infraestructura Crítica: Soluciones de hasta 1,000+ kVA para hospitales, y centros de datos que no permiten un segundo de oscuridad.
- Comercio Local (B2C): Generadores eficientes de 5 a 15 kW para que restaurantes y talleres sigan facturando durante un apagón.



En el marco de este evento, Hyundai Maquinaria y Herramienta y World Korei extienden una cordial invitación a los representantes de los medios de comunicación y periodistas a visitar nuestro stand. Este será un espacio de encuentro para compartir, conocer de cerca la tecnología de la marca y conversar con nuestros expertos sobre las tendencias que están transformando la industria en la región.

*Calidad y Respaldo sin Concesiones: World Korei, con su sólida trayectoria en Centroamérica, reafirma su compromiso con el sector construcción al ofrecer no solo productos, sino soluciones integrales. Cada equipo cuenta con el respaldo de un servicio técnico especializado, repuestos originales y capacitación continua, alineado a su valor de ser una "opción segura" para el mercado.*

"Entendemos que el éxito de mañana depende de las decisiones que tomamos hoy. Por ello, llegamos a Construfer para transformar las necesidades de nuestros clientes en productividad real a través de tecnología y calidad comprobada", señala Wilson Calderón, Gerente General.

## Panamerican Business School, lanza sus Summits 2026 centrados en la Alta Estrategia Empresarial

En un entorno empresarial marcado por la disrupción tecnológica, la volatilidad de los mercados y la necesidad de decisiones cada vez más ágiles, Panamerican Business School anuncia el lanzamiento de sus Summit 2026, una plataforma diseñada para posicionar a la institución como un hub de pensamiento estratégico y networking empresarial en Centroamérica.

Esta iniciativa forma parte integral de su modelo de educación ejecutiva, consolidándose como un espacio que trasciende el formato académico tradicional para ofrecer experiencias enfocadas en la toma de decisiones reales. En este contexto, Panamerican Business School se ha consolidado con más de 25 años de trayectoria como la escuela de negocios número uno de la región, más de 350,000 ejecutivos a nivel global han sido parte de una experiencia académica transformadora que combina innovación, valores y aplicabilidad inmediata.

Los Summit de Panamerican Business School se distinguen por su enfoque 100% ejecutivo, con una curaduría rigurosa de contenidos alineados a tendencias globales y una propuesta centrada en la aplicabilidad inmediata del conocimiento. Cada encuentro integra insights estratégicos, casos reales y espacios de networking estructurado, generando impacto directo en la visión y toma de decisiones de los asistentes.

Durante 2026, se desarrollará un portafolio de 20 Summit especializados que abordarán sectores clave para la transformación empresarial, incluyendo tecnología, inteligencia artificial, ciberseguridad, logística, real estate y marketing estratégico. Entre los eventos más relevantes destacan LogistiKAI, enfocado en logística regional; el Summit de Ciberseguridad, orientado a la protección digital empresarial; y el AI Week Summit, centrado en tendencias globales en inteligencia artificial siendo el evento más importante de la región.

*"La educación ejecutiva hoy debe ir más allá del conocimiento teórico. Debe ser una herramienta que conecte a los líderes con lo que está ocurriendo en el mercado, que traduzca tendencias en decisiones y que impulse la transformación real de las organizaciones", destacó Marisabel Nájera, Presidenta de Panamerican Business School.*



Cada Summit contará con la participación de speakers nacionales e internacionales, incluyendo CEOs, presidentes, directores generales y expertos regionales e internacionales, quienes compartirán experiencias, proyecciones y mejores prácticas en torno a temas como liderazgo en entornos volátiles, transformación digital, estrategias de inversión y crecimiento.

Se espera una participación de entre 250 y 300 ejecutivos por evento, con algunos encuentros que superarán los 500 asistentes, consolidando espacios altamente selectivos con un 70% de participación de tomadores de decisión. La audiencia estará conformada por CEOs, directores, gerentes senior, empresarios y altos ejecutivos, tanto a nivel local como regional, incluyendo representación de Centroamérica, Sudamérica y Europa.

Los Summit se llevarán a cabo en IMERGE, ubicado en Oakland Place, un venue seleccionado por su infraestructura de alto nivel y su capacidad de integración tecnológica avanzada.

## Grupo de Tiendas Asociadas impulsa su competitividad con la apertura de un nuevo Centro de Distribución de Perecederos

El Grupo de Tiendas Asociadas (GTA), referente del sector retail en el país, inauguró el pasado 16 de marzo su nuevo Centro de Distribución de Perecederos, una infraestructura estratégica que fortalece la cadena de suministro de productos frescos a nivel nacional.

*Esta inversión forma parte de la visión de crecimiento sostenido de la compañía, orientada a optimizar su operación y elevar la experiencia de compra de sus clientes. “Esta inversión refleja nuestra visión de largo plazo y el compromiso de llevar productos frescos, con la más alta calidad, a cada una de nuestras tiendas en el país”, destacó Julio Quevedo, director ejecutivo de Grupo de Tiendas Asociadas, durante el evento.*



En el sector retail de alimentos, los productos perecederos son determinantes en la percepción de calidad, la confianza del consumidor y su lealtad hacia una marca. En este contexto, el nuevo centro permitirá robustecer la cadena de frío, agilizar los tiempos de distribución y estandarizar procesos, garantizando mayor frescura, disponibilidad y consistencia en cada punto de venta.

La compañía también destacó el rol clave de sus proveedores como aliados estratégicos en la construcción de una oferta de calidad para miles de familias guatemaltecas. Con esta apertura, GTA reafirma su propósito de consolidarse como la mejor opción en economía y calidad, a través de una operación más eficiente, moderna y alineada con las necesidades del consumidor.

La inauguración de este centro marca una nueva etapa para la compañía, enfocada en elevar estándares, fortalecer alianzas y continuar su crecimiento sostenible en todo el país.

## Seguridad y potencia sostenible: Suzuki introduce en el país la Across Hybrid para el conductor exigente.

- La marca introduce una nueva SUV híbrida que combina eficiencia, tecnología y seguridad en una sola propuesta.
- La Suzuki Across incorpora sistema híbrido, tracción ALLGRIP y un alto nivel de equipamiento a un precio competitivo

Suzuki presentó en Guatemala la nueva Across Hybrid, una SUV que integra tecnología híbrida, All Grip 4x4 y un completo nivel de equipamiento, en respuesta a un mercado que demanda vehículos más eficientes y funcionales para el día a día.

La Suzuki Across Hybrid incorpora un sistema híbrido con una motorización de 1.5 litros gasolina con 103 HP y 138 NM que permite optimizar el consumo de combustible sin sacrificar desempeño, adaptándose a las necesidades de conducción actuales, cuenta además con un interior diseñado para brindar comodidad y versatilidad.

Integra también un sistema de tracción ALLGRIP 4x4, que mejora la estabilidad y el control en distintos tipos de terreno, brindando mayor seguridad y confianza en cada recorrido.

En materia de seguridad, el nuevo modelo incorpora un completo sistema avanzado de asistencia al conductor (ADAS) que incluye: Frenado automático de emergencia, sensor de detección de peatones, monitor de punto ciego, asistente de mantenimiento de carril, cámaras 360°, y control de crucero adaptativo. Adicional para mayor seguridad cuenta con 6 bolsas de aire, elevando así los estándares de protección para el conductor y sus pasajeros.



A nivel de equipamiento, ofrece pantalla táctil de 10.1 pulgadas con conectividad inalámbrica, sunroof panorámico, asientos con piel de fábrica y delanteros con ventilación, aros de lujo, luz interior ambiental y baúl eléctrico con sensor de pie.

Como parte de esta evolución, Suzuki continúa fortaleciendo la experiencia del cliente en el país, con espacios diseñados para ofrecer una atención más cercana, moderna y alineada a los estándares de la marca, como su agencia en Vía Majadas.

*“La Suzuki Across Hybrid destaca por integrar en una sola propuesta eficiencia, seguridad y confort, adaptándose a distintos escenarios de uso, tanto para la ciudad, la aventura y la familia”, indicó la Licda. Carolina Berger, Gerente de Ventas.*