



BUENAS *Nuevas* **gt**

Edición Semanal

Del 30 de marzo al 05 de abril de 2026

“Y nosotros anunciaremos las Buenas Nuevas en Guatemala y celebraremos todo lo bueno, agradable y perfecto”





En el Mes de la Nutrición, el Instituto Mathile destaca soluciones basadas en evidencia para la niñez



El Festival del Mango impulsa el valor agregado y el consumo del producto guatemalteco

Henkel fortalece su división de belleza con la adquisición de OLAPLEX



Henkel fortalece su división de belleza con la adquisición de OLAPLEX

Olaplex es una marca premium basada en la ciencia, activa en canales profesionales, minoristas especializados y de comercio electrónico.

Cuenta con una presencia global equilibrada, una amplia distribución en Norteamérica y está respaldada por un alcance internacional significativo.

Abre nuevas vías para la innovación mediante tecnología avanzada, capacidades ampliadas y desarrollo acelerado de productos.

Aporta una cartera de productos altamente complementaria que amplía la oferta de cuidado capilar de Henkel.



La compañía alemana Henkel ha firmado un acuerdo definitivo para adquirir el 100% de OLAPLEX, una marca premium de cuidado capilar, a un precio de oferta de 2,06 USD por acción; lo que implica un valor total de transacción de 1.400 millones de dólares. La operación ha sido aprobada por unanimidad por el Consejo de Administración de OLAPLEX, y Advent, accionista mayoritario de OLAPLEX, ha firmado un consentimiento por escrito, comprometiéndose a aprobar la operación. Esta adquisición supone otro hito importante en la agenda de crecimiento con propósito de Henkel y amplía aún más el cuidado capilar como categoría central dentro de su negocio de Marcas de Consumo.

OLAPLEX es una marca de cuidado capilar de canal premium bien establecida, con una cartera de productos de alto rendimiento y basados en la ciencia. Su enfoque en la calidad constante y las relaciones significativas dentro de la comunidad profesional ha resonado fuertemente tanto entre estilistas como con consumidores. OLAPLEX mantiene una presencia global equilibrada, con ventas divididas entre Estados Unidos y mercados internacionales clave. En el año fiscal 2025, OLAPLEX generó alrededor de 370 millones de euros en ventas y entregó un margen bruto sólido.

"La adquisición prevista de OLAPLEX está totalmente alineada con la estrategia de Henkel de ampliar su cartera mediante actividades atractivas de fusiones y adquisiciones que aportan valor", ha afirmado Carsten Knobel CEO de Henkel Global. "Esta transacción nos permite ampliar nuestra presencia en el cuidado capilar premium. La marca crea oportunidades atractivas para el crecimiento y la innovación futuros.

En el Mes de la Nutrición, el Instituto Mathile destaca soluciones basadas en evidencia para la niñez

En el marco del Mes de la Nutrición, el Instituto Mathile hace un llamado a fortalecer las soluciones nutricionales basadas en evidencia científica para mejorar la salud y el desarrollo de la niñez, especialmente en contextos donde las deficiencias de micronutrientes continúan siendo un desafío significativo.

Durante décadas, la nutrición se ha asociado principalmente con tener suficiente alimento. Sin embargo, hoy la ciencia demuestra que tener el estómago lleno no necesariamente significa estar bien nutrido. Una nutrición adecuada implica consumir una dieta variada que aporte las vitaminas y minerales esenciales que el organismo necesita para un crecimiento, desarrollo y funcionamiento óptimos.

La nutrición durante los primeros años de vida es uno de los factores más determinantes para el desarrollo cognitivo, el rendimiento escolar y la salud a largo plazo. A pesar de ello, millones de niños en el mundo continúan enfrentando deficiencias de micronutrientes esenciales, incluso cuando su ingesta calórica es suficiente. En países como Guatemala, los desafíos nutricionales incluyen dietas poco diversas, carencias de micronutrientes clave y brechas en el acceso a soluciones nutricionales de calidad.

el Instituto Mathile, referente internacional en investigación científica aplicada a la nutrición infantil, impulsa soluciones innovadoras respaldadas por más de una década de investigación y evidencia rigurosa. Su enfoque se basa en generar conocimiento científico que permita desarrollar estrategias nutricionales eficaces, accesibles y sostenibles para mejorar la calidad de la dieta infantil.

Una de estas soluciones es Chispuditos, un suplemento de micronutrientes desarrollado específicamente para complementar la alimentación diaria de los niños desde los seis meses de edad. Su fórmula única M+, con 21 vitaminas y minerales esenciales, está diseñada para contribuir al crecimiento saludable, fortalecer el sistema inmunológico y apoyar el desarrollo cognitivo durante una de las etapas más críticas de la vida.

Micronutrientes como hierro, zinc, yodo y vitaminas esenciales desempeñan un papel fundamental en el desarrollo cerebral, el crecimiento físico, el fortalecimiento de las defensas y la capacidad de aprendizaje. Cuando estos nutrientes faltan en la dieta incluso en niveles moderados pueden afectar el potencial de desarrollo de los niños.

A través de iniciativas como Chispuditos, cientos de miles de niños en Centroamérica han mostrado mejoras en su estado nutricional, fortalecimiento del sistema inmunológico y avances en su desarrollo durante la etapa más crítica de crecimiento.



El trabajo del Instituto Mathile también se enfoca en promover alianzas estratégicas con organizaciones sociales, instituciones de salud, fundaciones, gobiernos y actores del sector privado, con el objetivo de ampliar el acceso a soluciones nutricionales de alta calidad. Este modelo de colaboración busca asegurar que las intervenciones nutricionales se desarrollen y evalúen bajo criterios científicos claros, considerando su calidad, efectividad, accesibilidad y potencial de impacto a escala.

Durante el Mes de la Nutrición, el Instituto Mathile reafirma la importancia de promover la innovación nutricional, fortalecer las alianzas entre sectores y priorizar intervenciones basadas en evidencia científica como pasos fundamentales para enfrentar los desafíos de la malnutrición y construir un futuro más saludable para las próximas generaciones.

El Festival del Mango impulsa el valor agregado y el consumo del producto guatemalteco



El Festival de Mango, organizado por el Comité de Mango de AGEXPORT y con el respaldo de su patrocinador oficial Tajín, volvió a posicionarse como un espacio cercano y esperado por los guatemaltecos, donde el protagonista fue el mango en todas sus formas. Desde temprano, runners que finalizaban su entrenamiento se acercaron en busca de opciones frescas y nutritivas.

“Muchos llegaron después de correr a comprar productos a base de mango, valorando lo saludable que es. También vimos a muchas familias disfrutando y compartiendo”, destacó Edwin Zaparolli, Presidente de la Junta Directiva del Comité de Mango de AGEXPORT, en una jornada donde la tendencia hacia alimentos naturales y funcionales se hizo evidente.

El recorrido ofreció una experiencia diversa: mango fresco, mangonadas, chamoyadas, ceviche de mango, crepas, flan, granizadas, chocomangos con toppings, pan, granola, mermeladas, conservas y hasta opciones más elaboradas como pavlovas, espumillas y tartaletas. Una muestra clara de cómo esta fruta se adapta tanto al consumo tradicional como a propuestas innovadoras.

Pero más allá del ambiente familiar y gastronómico, el festival también reflejó un cambio estratégico en el sector. En los últimos años, se han intensificado los esfuerzos por impulsar la agroindustria del mango, apostando por productos con valor agregado como pulpa y mango deshidratado, en línea con la creciente demanda global de snacks saludables.

Entre degustaciones, conversaciones y nuevos productos, el Festival de Mango celebró una fruta emblemática y mostró el camino de un sector que busca crecer con innovación, sostenibilidad y mayor valor para llegar a más mercados.

Realiza la asamblea de grupo Cibest, accionista de Bam

Grupo Cibest, holding multilatinas con más de US\$101,000 millones en activos y presencia en cuatro países de la región — Colombia, Guatemala, El Salvador y Panamá — celebró este martes 24 de marzo su Asamblea General Ordinaria de Accionistas en Medellín, Colombia. El Grupo, cotiza en la Bolsa en la Bolsa de Nueva York desde hace 30 años, acompaña a cerca de 33 millones de clientes y cuenta con más de 34,000 colaboradores en América Latina.

Durante la Asamblea, los 52,243 accionistas del Grupo aprobaron un dividendo ordinario de \$4,512 pesos colombianos (US\$1.2) por acción ordinaria y/o preferencial, representando un incremento del 15% frente al año anterior. En los últimos tres años, Grupo Cibest ha distribuido más de US\$3,194 millones de sus utilidades, con un retorno total al accionista del 195% en cinco años, incluyendo dividendos y valorización de la acción.

Al cierre de 2025, la suma de cartera individual de las entidades que forman parte del Grupo asciende US\$68,212 millones, de los cuales el 79% corresponde a Colombia y el 21% a Centroamérica.

“Convertirnos en Grupo Cibest, una matriz comparable a la de los grandes grupos financieros de la región, fue la materialización de una visión estratégica compartida. Esta evolución nos da mayor flexibilidad para asignar capital, tomar decisiones oportunas y fortalecer nuestra capacidad de crear valor sostenible. Hoy somos una organización más sólida, preparada para responder con agilidad y generar valor a todos nuestros grupos de relación”, afirmó Juan Carlos Mora, CEO de Grupo Cibest.



En Guatemala:

Bam, está próximo a cumplir 100 años al servicio de los guatemaltecos y forma parte activa de Grupo Cibest. La participación de Bam en financiamientos estructurados, con entidades del mismo grupo actuando como acreedores independientes, asciende a más de más de USD \$2.0 mil millones, lo que ha permitido impulsar a los grandes corporativos de Latinoamérica en sectores clave como comercio, energía y agroindustria.

En materia digital, Bam alcanzó 283,600 clientes persona digitales al cierre de 2025, con el 60% de sus transacciones realizadas por canales digitales. Dentro de su portafolio de productos; Nequi, cerró el año con más de 53,000 usuarios vinculados.

Disfruta del sol con Exotik Nat: Cuidado especializado y promociones de temporada

Con la llegada del verano, el país experimenta un aumento en las temperaturas y una mayor exposición al sol, condiciones que invitan a disfrutar de actividades al aire libre, pero que también elevan el riesgo de afectaciones en la piel como quemaduras, manchas y envejecimiento prematuro.

Ante este panorama, Exotik Nat hace un llamado a reforzar los hábitos de protección personal, destacando el uso de su Protector Solar SPF 50, diseñado para el cuidado del rostro y cuerpo, con alta protección contra los rayos UVA y UVB, al tiempo que contribuye a mantener la piel hidratada.

Para una protección efectiva, se recomienda aplicar el protector solar al menos 10 minutos antes de la exposición al sol y reaplicarlo cada dos horas, particularmente en jornadas con alta radiación.

Como parte de la temporada, Exotik Nat tiene promociones especiales en alianza con Pricemart Aranda y Pradera, del lunes 30 de marzo al domingo 05 de abril

Entre las ofertas destacan: Protector solar de 120 ml a Q69.95, paquete de dos velas de citronela a Q99.95, kit de dos cremas o spray repelentes a Q62.95, difusor con dos aceites esenciales a Q219.95. Adicional, los productos de la marca también están disponibles en otros puntos de venta como Cemaco, La Torre, Cantel, Suma, Super Fresh, Farmacias Galeno, Farmacostoy y Super 24.



Con estas iniciativas, Exotik Nat busca acompañar a las familias guatemaltecas durante el verano, promoviendo el cuidado de la piel frente al sol y los insectos, sin dejar de lado el bienestar y el uso de ingredientes naturales.

El incremento de las temperaturas también favorece la presencia de insectos. Por ello, Exotik Nat pone a disposición su línea de repelentes naturales elaborados con citronela y aceites esenciales. Entre estos productos destaca la crema repelente de citronela, cuya fórmula, enriquecida con aceite de ajonjolí y aceite de jojoba, no solo ayuda a repeler insectos, sino que también hidrata y cuida la piel. Todos los productos están libres de aceite mineral, fragancias y parabenos, lo que los convierte en una opción segura para el uso diario.

ÍNTEGRO impulsa el desarrollo de comunidades guatemaltecas con su estrategia de voluntariado corporativo

ÍNTEGRO, desarrolladora inmobiliaria con ocho años de operar en Guatemala, continúa fortaleciendo su estrategia de impacto social mediante iniciativas que promueven la inclusión y el voluntariado corporativo, involucrando activamente a sus colaboradores y generando valor en comunidades guatemaltecas.

A través de sus programas EPICC For All y EPICC Way, la empresa impulsa acciones que reflejan su desarrollo con propósito al contar con un enfoque humano: desde la promoción de espacios inclusivos dentro de la organización hasta la ejecución de proyectos sociales y ambientales en alianza con actores clave.

Inclusión que se vive desde adentro

Como parte del programa EPICC For All, enfocado en reducir brechas y generar oportunidades equitativas, la compañía desarrolló recientemente una actividad en el marco del Día Mundial del Síndrome de Down.

En esta ocasión, ÍNTEGRO recibió en sus oficinas a jóvenes de la Fundación Margarita Tejada, quienes instalaron un espacio de venta para exhibir y comercializar productos elaborados por ellos mismos. La iniciativa permitió generar un espacio de convivencia y reconocimiento, donde los colaboradores compartieron con los participantes, visibilizando su talento y fortaleciendo su autonomía e inclusión.

Voluntariado corporativo con impacto

Por su parte, el programa EPICC Way promueve la participación de los colaboradores en iniciativas sociales y ambientales, a través de alianzas estratégicas como la establecida con United Way Guatemala. Con estas iniciativas se han logrado desarrollar distintas acciones de voluntariado, de acuerdo con las necesidades identificadas en cada comunidad.

Como ejemplo reciente, este mes se realizó la jornada "Manos a la Siembra" en San Antonio Nejapa, Acatenango, donde 23 colaboradores de ÍNTEGRO aportaron 480 horas de voluntariado.



Durante la actividad, los participantes trabajaron junto a familias de la comunidad en la implementación de huertos familiares, logrando la instalación de 10 huertos en cinco hogares. Esta labor promovió el cultivo de alimentos frescos, el aprovechamiento de espacios domésticos y el fortalecimiento de capacidades locales, contribuyendo al bienestar de las familias beneficiadas.

impulsamos programas que promueven la inclusión y el voluntariado, permitiendo que nuestros colaboradores sean agentes de cambio y que, a través de alianzas estratégicas, logremos un impacto sostenible en las comunidades", afirmó Susana Lesage, directora de Talento Humano de ÍNTEGRO.

Con estas iniciativas, ÍNTEGRO reafirma su compromiso de impulsar un modelo de desarrollo que integra el crecimiento empresarial con la inclusión, la sostenibilidad y el bienestar de las comunidades, consolidando una cultura organizacional donde el impacto social es parte fundamental de su operación



Visualiza promueve el cuidado visual durante Semana Santa

Protege tu tarjeta con un seguro antifraude y evita situaciones inesperadas

Este verano, siéntete protegido en tus vacaciones y evita riesgos en tus compras

Frontera Frutal el sabor de la fruta llega al mundo del vino para romper los esquemas



Este verano, siéntete protegido en tus vacaciones y evita riesgos en tus compras



Durante la temporada de Semana Santa, los consumos con tarjeta de crédito suelen incrementarse, por lo que contar con herramientas de seguridad y mantener buenos hábitos financieros puede marcar la diferencia para evitar imprevistos, de acuerdo con expertos de Bam

En el verano incrementan las actividades, los viajes y las salidas en familia y, por ello, contar con una tarjeta de crédito protegida con un seguro puede brindar mayor tranquilidad en los consumos.

Si cuentas con una tarjeta de crédito o estás pensando en adquirir una, es común que, en épocas como la Semana Santa, los pagos de hoteles, transporte, consumos en el extranjero y a través de plataformas digitales aumenten durante esta temporada.

“Esta es una temporada en la que contar con un seguro contra fraude cobra mayor relevancia, ya que permite anticiparse a imprevistos, contar con respaldo y reducir riesgos durante los viajes”, indica Ricardo Flores, gerente general de Seguros Agromercantil.

Además del seguro, entre las principales recomendaciones está mantener el control de los consumos con tarjeta de crédito y revisar periódicamente los movimientos y estados de cuenta para detectar cualquier anomalía a tiempo. De acuerdo con Bam, estas prácticas ayudan a anticiparse a posibles imprevistos y brindan mayor visibilidad sobre las transacciones.

“Evitar situaciones inesperadas y poder disfrutar las vacaciones con tranquilidad al momento de realizar compras con tarjeta de crédito hace la diferencia para que vivamos un verano con mayor confianza y disfrutemos cada momento”

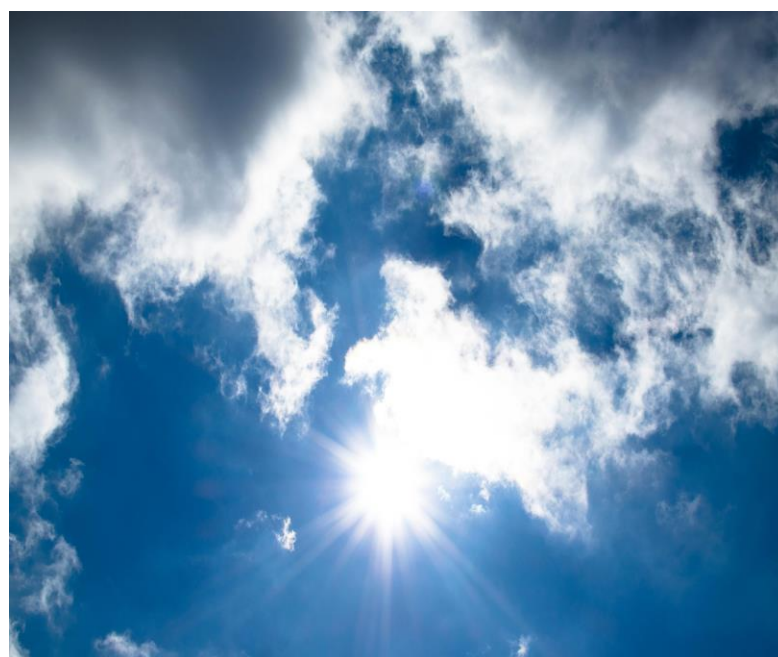
Visualiza promueve el cuidado visual durante Semana Santa

Con la llegada de la temporada de calor y los cambios de clima, las afecciones oculares se han incrementado significativamente en el país, afectando la salud visual de niños, jóvenes y adultos. En este contexto, los expertos de Visualiza hacen un llamado a la población a tomar medidas preventivas, especialmente durante la Semana Santa, una época en la que muchas personas se exponen más a los rayos del sol y a ambientes secos.

Las causas más comunes de las afecciones oculares en esta temporada pueden estar relacionadas con alergias, infecciones, ojo seco y quemaduras solares. Entre los síntomas más frecuentes se encuentran la picazón, el enrojecimiento y el lagrimeo. Estas molestias suelen intensificarse debido a factores como el aumento del polen, el viento, la exposición prolongada al sol y el contacto con piscinas o cuerpos de agua contaminados.

“Durante el verano y, especialmente, en Semana Santa, las personas tienden a realizar más actividades al aire libre, viajar e interactuar con grupos grandes en entornos con pocas o ninguna medida de cuidado para la salud visual. Esto incrementa el riesgo de afecciones oculares si no se toman las precauciones adecuadas. En Visualiza, queremos que las personas disfruten esta Semana Santa con tranquilidad, sabiendo que están protegiendo sus ojos. La prevención es la mejor herramienta”, explicó la Dra. Aida Monzón, especialista de Visualiza.

Las recomendaciones de la Dra. Monzón para el cuidado de los ojos en esta época incluyen: utilizar lentes de sol con protección UV; evitar frotarse los ojos (especialmente si hay sospecha de un cuerpo extraño); lavarse las manos y el rostro, eliminando residuos de cremas, polvo o maquillaje; y evitar la exposición prolongada al sol, así como al polvo, humo o agua clorada o contaminada.



Adicionalmente, recomienda mantenerse bien hidratado, llevar una alimentación saludable y acudir a una evaluación oftalmológica ante cualquier molestia visual, para prevenir complicaciones o tratamientos inadecuados.

Como parte de su compromiso con la salud visual de los guatemaltecos, Visualiza lanzó una promoción especial de verano, que incluye descuentos del 15% en lentes fotocromáticos y del 15% en lentes de sol con protección UV. Esta iniciativa busca facilitar el acceso a la protección ocular y fomentar la prevención de afecciones.

Frontera Frutal El sabor de la fruta llega al mundo del vino para romper los esquemas

Frontera Wines, una de las marcas más reconocidas del portafolio de Viña Concha y Toro, presenta su más reciente innovación: Frontera Frutal, una línea de vinos con llamativos sabores naturales a fruta, que buscan romper las reglas del consumo tradicional y conectar con una nueva generación de consumidores que priorizan lo simple, fresco y auténtico.

Son tres variedades para disfrutar: Pink Paradise (fresa y naranja), Tinto de Verano (manzana y naranja), y Tropical (mango y maracuyá). Cada uno tiene 8% de alcohol y están pensados para ser consumidos bien fríos, solos o en cocktails, elevando cualquier momento cotidiano a una experiencia divertida y refrescante.

Frontera Frutal se posiciona como la alternativa ideal para quienes quieren relajarse y disfrutar de un vino versátil en toda ocasión. Con el concepto "Relájate y Disfruta", Frontera invita a relajarse, darse una pausa y disfrutar el momento.

"Esta nueva línea nace para conectar con quienes están explorando el mundo del vino y prefieren sabores más frutales, frescos y sin tanto protocolo", señala Fernanda Luco, Senior Brand Manager de la marca. "Es una invitación a vivir la experiencia de disfrutar una copa de vino desde una actitud más espontánea en torno a la música, una comida con amigos o simplemente un momento de relaxo".

Con este nuevo lanzamiento la marca reafirma su propósito: inspirar a disfrutar más del presente, con vinos accesibles, versátiles y cargados de sabor.

Encuétralos en tus supermercados favoritos.



Bi y BID Invest amplían apoyo a mipymes y proyectos sostenibles con financiamiento de US\$133 millones

En el marco de las Reuniones Anuales del Grupo BID celebradas en Paraguay, Banco Industrial y BID Invest formalizaron un acuerdo de financiamiento por un total de US\$133 millones, destinado a profundizar el desarrollo sostenible y fortalecer el tejido empresarial de Guatemala, con foco en las micro, pequeñas y medianas empresas.

Este financiamiento permitirá a Banco Industrial ampliar su oferta crediticia a sectores que generan el 77% del empleo en Guatemala, brindando un apoyo particular a mujeres emprendedoras y a la ejecución de proyectos con impacto ambiental y social.

En la firma del acuerdo participaron José Javier Jo, vicepresidente de Corresponsalía y Financiamiento Internacional de Bi, y Luis Prado, gerente de la División Banca Internacional de Bi, quienes destacaron que esta alianza refuerza el posicionamiento de la institución como el banco líder de Guatemala y un referente de confianza a nivel internacional.

Impacto estratégico y regional

Además del componente financiero, el acuerdo incluye asistencia técnica especializada por parte de BID Invest para la gestión de riesgos ambientales y la segmentación de carteras sostenibles, alineando las operaciones del banco con los más altos estándares internacionales.



Se trata de un nuevo hito en la promoción de la salud financiera, que apunta al fortalecimiento del sistema financiero local y ratifica el interés de Bi en promover el desarrollo integral de las comunidades y su gente, reafirmando su compromiso de ser un motor de innovación y estabilidad para el sistema financiero centroamericano.

Este nuevo paso reafirma la visión de Corporación Bi de ser un catalizador del desarrollo sostenible, la inclusión financiera y la prosperidad compartida. La institución renueva su compromiso de fortalecer el tejido social y acompañar el crecimiento económico del país y la región, impulsando iniciativas que mejoran la calidad de vida de las comunidades. En esta alianza, Bi y BID Invest encuentran un punto de convergencia para financiar empresas y proyectos con impacto económico, social y ambiental que aceleren el desarrollo sostenible regional.

Disfrutar más, consumir menos, la tendencia que marca esta Semana Santa

Con la llegada de la Semana Santa, uno de los periodos de mayor movilidad, convivencia y actividades sociales en el país, también se evidencia un cambio en la manera en que las personas consumen bebidas alcohólicas. Más allá del exceso, la tendencia apunta hacia experiencias más conscientes, donde la calidad, el ritmo y el bienestar toman protagonismo.

Este cambio responde a una evolución en el comportamiento del consumidor, que busca disfrutar de forma más equilibrada, especialmente en contextos como reuniones familiares, viajes o celebraciones propias de la temporada.

“Hoy vemos un consumidor más informado, que no busca consumir más, sino consumir mejor. Eso implica tomar decisiones más conscientes sobre el momento, la cantidad y la forma en que disfruta una bebida”, explicó Magda López de Reyes, Maestra Ronera y Gerente de Centros de Añejamiento en Licores de Guatemala.

Una nueva forma de disfrutar

Durante temporadas como Semana Santa, el consumo de bebidas alcohólicas suele incrementarse; sin embargo, también se observa una transformación en los hábitos asociados a estos momentos. La degustación pausada, la elección informada y la moderación se posicionan como prácticas cada vez más presentes.



Decisiones que construyen una mejor experiencia

Más allá de la elección del producto, la experiencia está determinada por las decisiones que se toman durante el consumo. Mantener un ritmo moderado, alternar con bebidas sin alcohol y acompañar con alimentos son prácticas que contribuyen al bienestar físico y a una experiencia más equilibrada.

Planificar también es parte del disfrute

En un contexto de alta movilidad como Semana Santa, la planificación se convierte en un componente clave del consumo responsable. Anticipar el regreso a casa, optar por alternativas de transporte o coordinar con el entorno cercano son decisiones que inciden directamente en la seguridad.

Licores de Guatemala reafirma su compromiso con la promoción de una cultura de consumo consciente, en la que el disfrute esté vinculado a la calidad de la experiencia, la toma de decisiones informadas y el respeto por el bienestar individual y colectivo.

Cero deforestación: gremio palmicultor guatemalteco reporta cumplimiento sostenido con respaldo satelital

En el marco del Día Internacional de los Bosques, con el lema “Bosques y economías”, la Gremial de Palmicultores de Guatemala destaca cómo el uso de tecnología y trazabilidad permiten pasar del discurso a la evidencia, verificando en tiempo real el cumplimiento de ese compromiso a lo largo de toda la cadena de valor.

Desde 2020, GREPALMA implementó el Sistema Nacional de Monitoreo Satelital para el Desarrollo Sostenible del Aceite de Palma en Guatemala, una herramienta que permite verificar, con datos concretos, el cumplimiento del compromiso gremial de cero deforestación y fortalecer la trazabilidad ambiental. Desde su puesta en marcha, no se ha registrado deforestación en ninguna finca asociada, mientras el monitoreo se mantiene activo y continuo.

Actualmente, el sistema monitorea en tiempo real 57,050 km², cubriendo una parte significativa del territorio nacional, con un alcance de hasta 100 kilómetros alrededor de cada finca. A través del análisis de imágenes satelitales ópticas y de radar, permite detectar cambios en la cobertura del suelo y generar alertas tempranas, respaldando la gestión ambiental del gremio.

El contexto histórico también aporta evidencia a este compromiso: datos indican que la palma de aceite ha representado apenas el 0.67% de la deforestación nacional en el período comprendido entre 1989 y 2020. De las más de 180,000 hectáreas de palma de aceite identificadas en Guatemala, más del 90% se establecieron en tierras de bajo carbono, fuera de bosque primario. Además, más de 11,900 hectáreas de bosque se mantienen bajo manejo de conservación dentro de fincas de los socios de GREPALMA, reflejando la integración entre producción agrícola y protección de ecosistemas.

Estas acciones se complementan con iniciativas de restauración ambiental, prevención de incendios forestales y recuperación de ecosistemas ribereños, desarrolladas en conjunto con comunidades y aliados del sector público, privado y organizaciones ambientales.



Para el gremio palmicultor, el monitoreo satelital se ha consolidado como una herramienta clave dentro de su Ruta de la Sostenibilidad, una estrategia que recoge 18 años de experiencia y promueve prácticas responsables, innovación y transparencia en la producción agrícola.

En esta fecha conmemorativa, GREPALMA hace un llamado a fortalecer la colaboración entre sectores, reconociendo que la conservación de los bosques es fundamental para la resiliencia climática, el desarrollo rural y la sostenibilidad de las economías.

Porque cuando los bosques se conservan, también se fortalecen las comunidades y el futuro de Guatemala.



La misión de la NASA ARTEMIS II, para volver a la Luna más de medio siglo después



Semana Santa sobre ruedas: Consejos esenciales para un viaje sin contratiempos

Artistas guatemaltecos presentes en la 25.^a Bienal de Sídney



La misión de la NASA ARTEMIS II, para volver a la Luna más de medio siglo después

Aunque no llegará a posarse sobre su superficie, la misión Artemis II de la NASA llevará de nuevo al ser humano a la Luna por primera vez desde diciembre de 1972.

Se espera que la misión Artemis II de la NASA despegue hoy a las 6:24 p.m. (hora de Miami) desde el Centro Espacial Kennedy en Florida, llevando a cuatro astronautas en un viaje alrededor de la Luna.

Artemis II será un viaje de ida y vuelta en el que orbitarán el satélite, para después regresar a la Tierra, aproximadamente 10 días después del lanzamiento desde el Centro Espacial Kennedy, en Florida. Es una misión de prueba, de cara a preparar el asalto final a la superficie de la Luna.

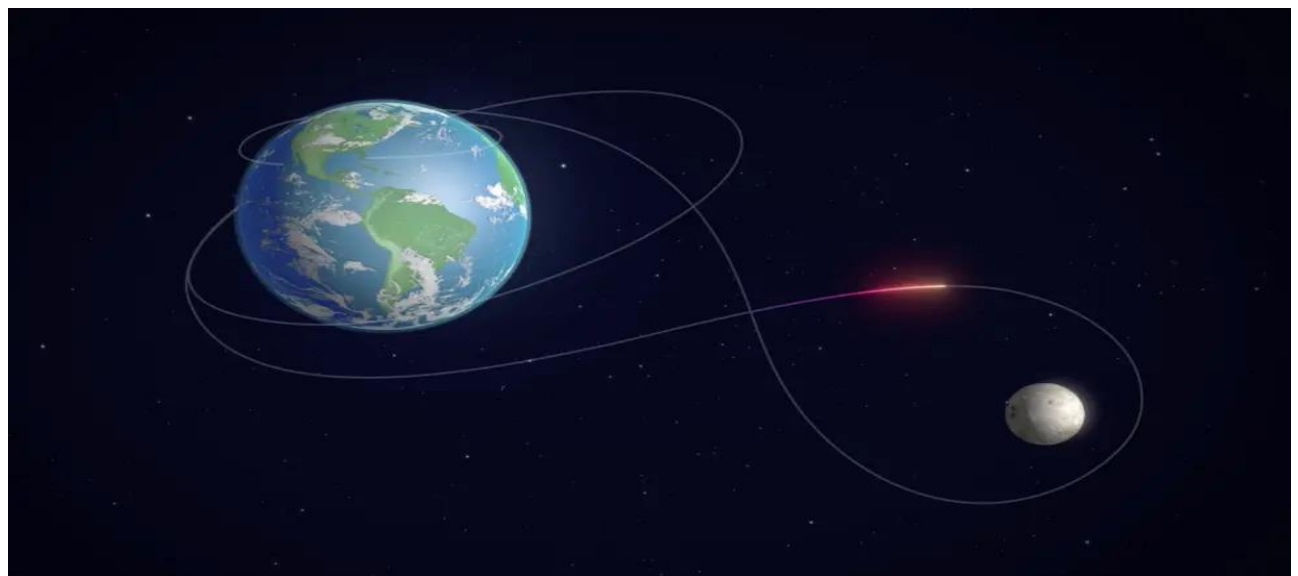
Artemis II completará un sobrevuelo lunar, pasando por su cara oculta, y probará los sistemas para un futuro aterrizaje. Será la primera misión tripulada que ponga a prueba el cohete SLS, el mayor construido por la NASA desde el faraónico Saturno V de las misiones Apolo, y también la cápsula espacial Orion, desarrollada en parte por la Agencia Espacial Europea (ESA).



La misión de 10 días llevará a los astronautas de la NASA Reid Wiseman, Victor Glover y Christina Koch, junto con Jeremy Hansen de la Agencia Espacial Canadiense, en una trayectoria de retorno libre alrededor de la Luna y de regreso a la Tierra. Glover se convertirá en la primera persona de raza negra, Koch en la primera mujer y Hansen en la primera no estadounidense en salir de la órbita terrestre y viajar alrededor de la Luna. El vuelo está previsto que lleve a la tripulación más lejos de la Tierra que cualquier misión tripulada anterior, antes de reingresar en la atmósfera terrestre a una velocidad récord de aproximadamente 25.000 millas por hora (40.000 km/h).

Trayectoria de vuelo de Artemis II

La misión Artemis II seguirá una trayectoria en forma de ocho que llevará a la tripulación alrededor de la Tierra y luego alrededor de la Luna.



Prioridades de la misión

El vuelo de prueba Artemis II confirmará los sistemas necesarios para apoyar a los astronautas en la exploración del espacio profundo y preparará el terreno para establecer una presencia sostenida en la Luna. Artemis II tiene cinco prioridades principales:

Tripulación: Demostrar la capacidad de los sistemas y los equipos para mantener a la tripulación de vuelo en el entorno de vuelo y durante su regreso a la Tierra.

Sistemas: Demostrar los sistemas y operaciones esenciales para una misión lunar tripulada. Esto abarca desde sistemas terrestres hasta hardware en el espacio, y operaciones que

Hardware y datos: Recuperar el hardware y los datos de vuelo, evaluando su rendimiento para futuras misiones.

Operaciones de emergencia: Demostrar las capacidades del sistema de emergencia y validar las operaciones asociadas en la medida de lo posible, como las operaciones de aborto y los procedimientos de rescate, según sea necesario.

Datos y subsistemas: Complete los objetivos adicionales para verificar los subsistemas y validar los datos

Semana Santa sobre ruedas: Consejos esenciales para un viaje sin contratiempos

Esta Semana Santa si piensas salir de vacaciones te damos algunos consejos para viajar en auto, más importantes que nunca si quieres tener un paseo placentero, seguro y sin contratiempos. Haz que tu experiencia sea única y no tengas que preocuparte por algún incidente, sobre todo si vas a ir en carretera.

Así que, si piensas salir en auto, no te estreses, que a continuación encontrarás diferentes tips que te serán de ayuda.

Organiza todo con suficiente tiempo de antelación

Desde la fecha y hora de salida, hasta el término del viaje, es ideal planear todo con anticipación, desde buscar las mejores rutas, revisar el pronóstico del clima, así como tener claridad sobre la disponibilidad de gasolineras, lugares de hospedaje y restaurantes.

Verifica que los ocupantes vayan seguros

Siempre revisa que todos estén utilizando cinturón de seguridad. Si viajas con pequeños, que estén en su silla especial, e igualmente si vas con mascotas, llévalas en una transportadora o con su propio cinturón. Recuerda que, para el éxito del viaje, es importante que todos los ocupantes y las mascotas (en caso de ir con alguna) deben estar seguros en todo momento.

Sé más precavido de noche

Al conocer cómo prepararse para un viaje largo en auto, debes tener claridad de que las condiciones de conducción cambian mucho de noche, la visibilidad es menor y el agotamiento puede ser mayor. Agudiza tus sentidos, evita distractores al conducir, utiliza las luces apropiadas, y las intermitentes en caso de que veas algo extraño en el camino y así puedas alertar a los conductores detrás de ti.

Nunca bebas alcohol antes ni durante el viaje

Por ninguna razón consumas alcohol si vas a conducir, incluso en pequeñas cantidades, ya que es un inhibidor y te puede relajar de más en momentos en los que necesitas tener al 100% tus sentidos para cualquier cosa que se presente en el



Para motociclistas, el uso de casco y equipo de protección es indispensable. La planificación y la precaución son la clave para disfrutar de las vacaciones sin incidentes.

Prepara lo que vayas a necesitar

No solamente en términos de equipaje, sino que debes de verificar que lleves todos los documentos del vehículo y tus identificaciones, así como suficiente dinero en efectivo para las casetas. Un consejo es que hagas una pequeña lista, y la verifiques el día antes de salir de viaje.

Comprueba accesorios y niveles del vehículo

Antes del viaje, lleva tu auto a que le hagan una revisión general, que los niveles de aceite y líquido de frenos sean adecuados, que las llantas estén bien calibradas, que las luces funcionen correctamente y que el motor esté en buenas condiciones. Además, procura tener accesorios para aumentar la seguridad, como un botiquín o una caja de herramientas, entre otros.

Evita las horas pico en Semana Santa

Trata de iniciar el viaje en horas en las que el tráfico no esté muy cargado, sobre todo en fechas de vacaciones o puentes, en donde mucha gente sale a carretera. Eso te va a ahorrar mucho tiempo, y probablemente podrás ahorrar en gasolina. Inicia tu travesía con el pie derecho y considera iniciar tu viaje en un horario que idealmente sea temprano, para que así no llegues de noche a tu destino.

Toma descansos

Mineduc y Grupo AG inauguran el programa “De Hoy Para Siempre” en Masagua

El Ministerio de Educación (Mineduc) y Grupo AG realizaron la inauguración de la primera intervención del programa “De Hoy Para Siempre” en la Escuela Oficial Rural Mixta Cuyuta N.2 Las Guacas, ubicada en Masagua, Escuintla. Esta intervención contempló la construcción de una cocina de 32 metros cuadrados con área de cocción, servicio, preparación de alimentos, lavatrastos y bodega para atender a más de 500 estudiantes.

La ministra de Educación, Anabella Giracca, expresó su agradecimiento a Grupo AG por el apoyo que esta intervención da directamente al Programa de Alimentación Escolar. “Ustedes están apoyando con algo más fuerte que una cocina. Están apoyando con una alimentación balanceada, con una alimentación servida, con darle un ambiente feliz a un centro educativo. Ustedes están apoyando a garantizar la estabilidad en un centro educativo, a garantizar mejores aprendizajes, mejores condiciones de vida y un presente mejor, sólido, fuerte”.

“De Hoy Para Siempre” es una iniciativa basada en evidencia con un diseño metodológico verificable e integral de intervención sociocultural y comunitaria. Su implementación se articula en ejes estratégicos, como la mejora de la infraestructura educativa para garantizar entornos seguros y estimulantes.

El director General de Grupo AG, Rodrigo Gabriel, en su discurso resaltó: “estamos concretizando el convenio que firmamos junto al Ministerio de Educación en noviembre pasado, donde subrayábamos el compromiso de Grupo AG con la educación y la niñez guatemalteca, por medio de mejorar la infraestructura y equipamiento en los centros educativos de las comunidades de Masagua”.



también se sumaron dos centros educativos más, donde Grupo AG remozó sus cocinas: en la Escuela Rural Mixta Dr. Mariano Gálvez de la aldea El Milagro y la Escuela Rural Mixtán de San Juan Mixtán para atender a más de 700 estudiantes en ambos centros.

Sobre el programa

“De Hoy Para Siempre” se consolidó en 2024 y tiene como propósito generar impacto positivo sostenible en la vida educativa de niñas y niños entre 0 y 6 años, a través de la intervención en infraestructura escolar, equipamiento de áreas de preparación de alimentos para fortalecer las condiciones de salud, seguridad, nutrición y dignidad en los entornos educativos, respetando los lineamientos de Mineduc relativos al Programa de Alimentación Escolar y el Manual para Equipamiento Educativo de Cocinas.

Este año se implementará el registro de peso y talla de niños de 4, 5 y 6 años, para monitorear la curva de crecimiento y evaluar el impacto de los alimentos servidos. También se capacitará a padres de familia y miembros de la Organización de Padres de Familia (OPF), que colaboran voluntariamente con las escuelas, en salud y nutrición alimentaria y la preparación correcta de alimentos.

Artistas guatemaltecos presentes en la 25.^a Bienal de Sídney



La Fundación Paiz dio a conocer que el arte contemporáneo guatemalteco continúa expandiendo su presencia en escenarios internacionales. En esta ocasión, artistas nacionales forman parte de la 25^a edición de la Bienal de Sídney, uno de los encuentros más importantes del arte a nivel mundial.

En dicha actividad, se presenta a 83 artistas y colectivos de 37 países, centrándose en la memoria, la supresión y las perspectivas indígenas. Entre ellos se destacan cinco guatemaltecos: Ángel Poyón, Angélica Serech, Edgar Calel, Fernando Poyón y Sandra Monterroso.

La Bienal de Sídney inició el 14 de marzo y finalizará el 14 de junio de 2026 en Australia. Liderada por la directora artística invitada, Hoor Al Qasimi, directora de la Fundación de Arte de Sharjah, el concepto se centra en las historias de lugares, la colaboración y una programación multidisciplinaria y experimental.

Titulada Rememory (Rememoria), este evento conecta el delicado espacio entre el recuerdo y el olvido. Al presentar artistas de Australia y creadores del resto del mundo, destaca narrativas marginadas, comparte historias no contadas e inspira al público a repensar cómo la memoria configura la identidad y la pertenencia, y fortalece la comprensión y el reconocimiento de las historias y conexiones que conforman los contextos y pilares de la comunidad.

La Fundación Paiz apoya el trabajo que los artistas nacionales realizan en el país y fuera de sus fronteras. Para conocer más sobre estos artistas, se puede visitar su blog institucional, con enlace hacia sus obras y lo que están realizando:

<https://fundacionpaiz.org.gt/estos-son-los-artistas-guatemaltecos-participando-en-la-25-a-bienal-de-sidney/>



LG CANTABANG celebra el talento y la energía del público Guatemalteco



Coca-Cola FEMSA presenta su Informe Integrado 2025

BAC reafirma su liderazgo financiero con el respaldo de Moody's Ratings



Lenovo anuncia una alianza global con David Beckham

Lenovo anunció hoy una alianza global con David Beckham, uniendo a una de las figuras culturales más reconocidas del mundo con una de las principales compañías tecnológicas a nivel global.

Esta colaboración se suma al creciente rol de Lenovo en el fútbol mundial, incluyendo su posición como [Socio Tecnológico Oficial de la FIFA World Cup 2026™](#) y [la Copa Mundial Femenina de la FIFA 2027™](#).

Esta alianza, la primera en su tipo para Lenovo, contará con la participación de David Beckham en el desarrollo de soluciones deportivas impulsadas por inteligencia artificial (IA), que están transformando el juego para clubes, jugadores, árbitros y aficionados. Estas soluciones se enfocan en mejorar el rendimiento de los equipos, crear mejores experiencias para los fans, optimizar las operaciones y generar nuevas fuentes de ingresos mediante la innovación basada en IA.

Como empresario con sus propios negocios, David Beckham aporta una perspectiva que trasciende el campo de juego. Ya sea un profesional que gestiona su día desde un solo dispositivo, un pequeño empresario que busca hacer más con menos, o una empresa que replantea la forma en que trabajan sus equipos, Beckham ayudará a dar vida al concepto central de esta colaboración: que la tecnología adecuada, impulsada por IA, puede ayudar a cualquier persona a rendir al máximo.



David Beckham también participará en la próxima campaña global de marketing de Lenovo, que se lanzará en mayo, un mes antes del inicio de la Copa Mundial de la FIFA 2026™.

Comentando sobre la alianza, David Beckham dijo:

"Lenovo es un líder global con un historial comprobado en los escenarios más importantes del mundo. Estoy orgulloso de asociarme con Lenovo para la Copa Mundial de la FIFA y más allá. El fútbol siempre estará definido por el talento, el instinto, el trabajo duro y esos momentos inolvidables que hacen especial al juego. Ahora, la IA y los datos nos ayudan a comprender el deporte más profundamente, transformando la forma en que jugadores y entrenadores se preparan y cómo los aficionados se conectan con el juego. Espero aprender más sobre el trabajo innovador de Lenovo, que está abriendo nuevas ideas y ampliando el acceso al deporte".

El CEO y Presidente de Lenovo, Yuanqing Yang, agregó: "David no solo es una figura global en el fútbol, los negocios y la cultura, sino alguien que entiende el poder de la innovación para transformar el mundo. Eso lo convierte en el socio perfecto para ayudarnos a demostrar cómo la IA inteligente puede impulsar una mejor vida y un trabajo más eficiente para todos".

Coca-Cola FEMSA presenta su Informe Integrado 2025

Coca-Cola FEMSA, S.A.B. de C.V. (BMV: KOFUBL; NYSE: KOF) ("Coca-Cola FEMSA", "KOF" o la "Compañía"), el embotellador más grande del mundo por volumen de venta del Sistema Coca-Cola, presentó su Informe Integrado 2025, que consolida de manera clara y transparente su desempeño financiero, operativo y de sostenibilidad.

"Tras un 2025 que demostró nuestra resiliencia, este año seguiremos avanzando desde nuestras fortalezas: un portafolio de marcas sin igual, la huella de distribución más amplia, consistencia en la inversión, una ejecución impecable y habilitadores digitales de última generación", señaló Ian Craig, CEO de Coca Cola FEMSA.

Desempeño financiero sólido

Durante 2025, la compañía registró un desempeño financiero sólido, con un crecimiento de ingresos de 4.3% y un incremento de 7.0% en la utilidad de operación. El EBITDA ajustado aumentó 5.2%, reflejo de una ejecución disciplinada y del avance en iniciativas estratégicas para fortalecer el negocio core.

Plataforma comercial y digitalización

El Informe destaca el avance de la transformación phygital, que integra capacidades físicas y digitales, con Juntos+ como eje central de la plataforma comercial. Al cierre de 2025, la plataforma alcanzó más de 1.3 millones de usuarios activos mensuales y 1.6 millones de clientes inscritos en el programa de lealtad Premia Juntos+. Asimismo, Juntos+ Advisor se desplegó plenamente en México y Brasil, alcanzando a más del 70% de la fuerza de ventas, fortaleciendo la ejecución en el punto de venta y la toma de decisiones comerciales mediante analítica avanzada e inteligencia artificial.

Avances clave en sostenibilidad

- Eficiencia hídrica: 1.35 litros de agua por litro de bebida producida, una mejora de 14.5% frente a 2018.
- Economía circular: 123,842 toneladas de PET recolectadas y 27% de rPET en empaques primarios.
- Acción climática: 87% de la electricidad utilizada provino de fuentes renovables.
- Liderazgo y bienestar de colaboradores: 32.3% de mujeres en posiciones de liderazgo y una reducción de 38% en la Tasa de Incidentes con Tiempo Perdido (LTIR) desde 2023.



Transparencia y adopción de estándares internacionales

Coca Cola FEMSA dio pasos relevantes en el fortalecimiento de su reporte de sostenibilidad, alineándose con los principales estándares internacionales.

Por primera vez, presentó Divulgaciones Financieras Relacionadas con la Sostenibilidad, alineadas con las NIIF S1 y S2, integrando información de sostenibilidad y clima, con aseguramiento externo voluntario por EY y publicación simultánea con los estados financieros.

Además, presentó su primer reporte de naturaleza y biodiversidad alineado con la Taskforce on Nature related Financial Disclosures (TNFD), integrándose como TNFD Adopter y convirtiéndose en la primera empresa de bebidas no alcohólicas en México y Latinoamérica en adoptar este marco.

El Informe Integrado 2025 consolida el desempeño del negocio en sus dimensiones financiera, operativa y de sostenibilidad, alineada con estándares internacionales y con una perspectiva clara hacia el largo plazo donde Coca-Cola FEMSA sigue creando el futuro.

BAC reafirma su liderazgo financiero con el respaldo de Moody's Ratings

La calificadora destacó la solidez financiera del banco, la mejora en sus indicadores de rentabilidad y capital, así como su relevancia dentro del sistema financiero guatemalteco.

Moody's Local Guatemala otorgó a Banco de América Central, S.A. la calificación AAA.gt para el largo plazo, con perspectiva estable. Esta calificación representa la nota más alta dentro de la escala nacional, reflejando la solidez financiera de la institución, la estabilidad de su desempeño y su relevancia dentro del sistema financiero guatemalteco.

De acuerdo con el informe de la calificadora, la evaluación se sustenta en la estabilidad y consistencia de los principales indicadores financieros del banco, su modelo de negocio diversificado, así como en los beneficios derivados de su pertenencia al grupo financiero más relevante de Centroamérica y Panamá.

El informe también destaca la recuperación en la rentabilidad del banco al cierre de 2025, con un retorno sobre el patrimonio (ROE) de 13.0%, superior al registrado el año anterior, así como la mejora en sus niveles de capitalización, con un índice de adecuación de capital de 13.1%. Asimismo, resalta la calidad de activos, con un índice de morosidad menor al 1.5%, nivel que se mantiene por debajo del promedio del sistema financiero nacional, reflejando una gestión prudente del riesgo.

Moody's también señaló el posicionamiento de BAC dentro del sistema financiero guatemalteco, donde se ubica entre los principales bancos del país por activos, cartera y depósitos, respaldado por su escala, diversificación y relevancia en segmentos clave de la economía. La calificadora subraya además la importancia estratégica de la operación en Guatemala dentro del grupo financiero regional, así como la diversificación de sus fuentes de fondeo y su participación en el mercado de capitales local.



Esta calificación representa un indicador clave para inversionistas, organismos internacionales y actores del sistema financiero, ya que refleja la capacidad de la institución para mantener operaciones sólidas, una adecuada gestión de riesgos y una estructura financiera estable en el largo plazo.

"Mantener la máxima calificación de riesgo, otorgada por Moody's, es reflejo de una operación sólida, disciplinada y consistente en el tiempo, respaldada por nuestra experiencia de más de 70 años en la región. Esta evaluación confirma la importancia de contar con instituciones financieras fuertes, capaces de acompañar a las personas, a las empresas y a los sectores productivos del país en sus procesos de crecimiento. En BAC trabajamos con una visión de largo plazo: ser un banco sólido, confiable y relevante para la generación de prosperidad y el desarrollo económico de Guatemala", expresó Eric Campos, Presidente Ejecutivo de BAC Guatemala.

Con este resultado, BAC continúa consolidándose como una de las instituciones financieras más sólidas del país y la región, con una estrategia enfocada en el crecimiento sostenible, la innovación y la generación de valor económico, social y ambiental.

The Lean Summit: Donde la eficiencia operativa se convierte en dominio de mercado

Guatemala se posiciona como el epicentro de la excelencia operativa en Latinoamérica introduciendo: The Lean Summit 2026, evento que reúne a líderes empresariales de los sectores construcción, industria y salud con expertos internacionales en Lean Manufacturing y Toyota Production System para transformar la productividad operacional y acelerar la madurez organizacional del país.

Los sectores de construcción y salud mueven miles de millones de dólares y crecen a un ritmo acelerado. Pero el crecimiento sin eficiencia operacional tiene un techo. The Lean Summit 2026 existe para romperlo.

Este evento, surge de Sinapsis, una plataforma impulsada por el equipo de MIT REAP (Massachusetts Institute of Technology, Regional Entrepreneurship Acceleration Program) Guatemala, conformado por Banco Industrial, Progreso X, Cacao Capital, Universidad Francisco Marroquín, Aly Suite, U3 Tech y la Municipalidad de Guatemala, con el objetivo de fortalecer la articulación del ecosistema de innovación, ciencia y tecnología en país y la región, promoviendo sinergias estratégicas y la generación de valor económico relevante. Organizado por la empresa de mercadeo Mosto, presenta un programa desarrollado por Shinka Management, firma global con presencia en más de 70 países y especialista en la transferencia del conocimiento operativo japonés.

EXPERTOS INTERNACIONALES

El evento cuenta con cuatro consultores de clase mundial de Shinka Management, con más de 150 años de experiencia combinada:

Juan Bertero

Gerente Regional EMEA & LATAM

Gustavo Norambuena Consultor Senior

Akinori Hyodo

Consultor Senior en Jefe

Paul Smith Director



El evento se desarrollará durante dos días con una estructura especializada por sector:

Conferencia & Talleres:

- miércoles 22 de abril: Seminario de Lean/TPS para sector salud
- jueves 23 de abril: Seminario de Lean/TPS para sectores industrial y construcción Ubicación: Gran Salón Azaria, Cayalá, Horario: 8:00 a.m. - 4:00 p.m., Inversión: \$250 por día.

REGISTRO Y BENEFICIOS

Los participantes en "The Lean Summit 2026" tendrán acceso a metodologías Lean y Toyota Production System de clase mundial, casos de estudio de implementación en empresas líderes, herramientas prácticas para optimizar operaciones y networking con líderes empresariales de Guatemala.

Como parte de la alianza estratégica, los clientes que realicen su inscripción con tarjetas de Banco Industrial contarán con un 20% de descuento en el costo de la inversión. Las entradas y el programa detallado están disponibles en el portal oficial: www.theleansummithub.com.

LG CANTABANG celebra el talento y la energía del público Guatemalteco

Con música, entusiasmo y una alta participación, LG Electronics llevó a cabo la gran final de LG CantaBang, una iniciativa en conjunto con Tiendas MAX que, reunió a participantes y público en una experiencia centrada en el entretenimiento, la tecnología y la expresión artística.

LG CantaBang nace como parte de la evolución de la filosofía Life's Good, con la que la marca busca ir más allá de sus productos para conectar con las personas a través de experiencias. El concepto combina "canta" con "bang" término coreano que hace referencia a espacios de entretenimiento, reflejando la influencia de la cultura coreana y su impacto a nivel global.

El concurso se desarrolló en dos rondas eliminatorias iniciales, cada una con 40 participantes. A través de un sistema de votación entre los mismos concursantes mediante código QR, se eligió a los 12 finalistas que avanzaron a la gran final. Este formato destacó principalmente el carisma, la energía en el escenario y la capacidad de conectar con la audiencia.

La etapa final se vivió como una experiencia dinámica, en la que familiares, amigos y visitantes disfrutaron de presentaciones llenas de ritmo, buena vibra y cercanía. La actividad también integró soluciones tecnológicas de la marca, como la bocina LG XBOOM 301 y el monitor LG Swing, productos diseñados para brindar portabilidad y transformar cualquier espacio en un punto de entretenimiento.

"Para LG Electronics el objetivo primordial es vivir las verdaderas experiencias que los productos crean alrededor de las rutinas cotidianas, elevando los momentos a una mejor calidad de vida. Ahora, con soluciones como LG XBOOM y los monitores LG Swing, podemos transformar cualquier espacio en una celebración a través de la música, permitiendo disfrutar del talento, la energía y la conexión que las personas transmiten con su voz. LG CantaBang es una forma de desconectarnos de la rutina y recordar que Life's Good", señaló Jorge Laguardia, Relacionista Público de LG Electronics.



Los tres primeros lugares fueron otorgados a:

- **Primer lugar – Arun Solís**
- **Segundo lugar – Iván Espinoza**
- **Tercer lugar – Josué Noriega**

Los ganadores recibieron televisores como reconocimiento, alineados con la propuesta de innovación de la marca y su enfoque en mejorar la experiencia de entretenimiento en el hogar.

A través de este tipo de iniciativas, LG continúa fortaleciendo su relación con los consumidores en Guatemala, apostando por experiencias que combinan tecnología, entretenimiento y participación. La marca prevé realizar LG CantaBang dos veces al año, como parte de su compromiso por seguir generando espacios de conexión y disfrute.

Durante la temporada de verano, los aliados comerciales de la marca suelen activar promociones especiales en distintas categorías de productos, ampliando las opciones disponibles para los consumidores en el mercado local.

EXPO PACK 2026: Impulsando la competitividad regional a través del talento y la innovación

EXPO PACK México 2026 se consolida como el punto de encuentro más relevante de América Latina para la industria del envasado y procesamiento, integrando innovación tecnológica, sostenibilidad y desarrollo de talento en una plataforma estratégica para más de 40 industrias verticales.

Con más de 700 expositores internacionales y 20,000 metros cuadrados netos de exhibición, la exposición reunirá del 2 al 5 de junio del año en curso, maquinaria en operación, automatización avanzada, robótica, inteligencia artificial, materiales sostenibles y tecnologías digitales que están redefiniendo la competitividad del sector.

La edición 2026 pone especial énfasis en el impacto real de la inteligencia artificial y la automatización en la productividad y eficiencia operativa, la predicción de demanda y personalización, la reducción de costos y la optimización de procesos, así como en la respuesta estratégica ante la escasez de mano de obra. Las tecnologías de Industria 4.0, el análisis de datos y los envasados inteligentes se posicionan como herramientas clave para fortalecer marcas y operaciones en la región.

En materia de sostenibilidad, el evento destaca la transición hacia modelos de circularidad más avanzados, impulsando materiales biobasados y compostables, fibras innovadoras, diseño orientado a la circularidad y estrategias de reducción de impacto ambiental en planta. Hoy, la sostenibilidad ya no es un atributo reputacional, sino un componente estratégico de resiliencia empresarial.

La agenda también prioriza el desarrollo de talento y el liderazgo inclusivo, incorporando el Panel de la Red de Mujeres Líderes en Envasado y Procesamiento América Latina (PPWLN LATAM), la Red de Jóvenes Profesionales y el Foro Vision 2030, espacios diseñados para fortalecer el liderazgo intergeneracional y la toma de decisiones estratégicas frente a los desafíos tecnológicos y ambientales.



Como parte de su estrategia regional, EXPO PACK México 2026 impulsa un tour internacional que visitará Guatemala, Costa Rica y Colombia del 10 al 12 de marzo de 2026. A través de mesas redondas ejecutivas lideradas por la experta Lilián Robayo editora en jefe de Mundo EXPO PACK, se abordarán temas como la aplicación práctica de inteligencia artificial en envasado y procesamiento, sostenibilidad avanzada más allá del reciclaje, el potencial del envasado digital e inteligente, y tendencias globales aterrizadas al contexto latinoamericano.

EXPO PACK México 2026 se posiciona, así como una plataforma de inteligencia industrial donde fabricantes, marcas y proveedores identifican tendencias, conectan con soluciones reales y construyen estrategias para enfrentar un entorno de creciente presión competitiva, transformación tecnológica y nuevas exigencias ambientales.



AYUVI presenta oficialmente la edición 2026 Carrera Familiar “¡Qué Vivan los Niños!”



HONDA MOTOS promueve una semana santa con responsabilidad en la carretera

Las empresas TELCO en Guatemala pueden fortalecer su estrategia de ciberseguridad



AYUVI presenta oficialmente la edición 2026 Carrera Familiar “¡Qué Vivan los Niños!”



Fundación Ayúdame a Vivir – AYUVI anuncia la edición 2026 de la Carrera Familiar “¡Qué Vivan los Niños!”, que se realizará el próximo 17 de mayo, con el objetivo de recaudar fondos para brindar tratamiento integral sin costo a niños y adolescentes con cáncer en el país.

A través de esta iniciativa, AYUVI continúa impulsando su labor de transformar la vida de miles de niños que enfrentan el cáncer pediátrico, una enfermedad que impacta no solo su salud, sino también el bienestar emocional y económico de sus familias. “Invitamos a todos los guatemaltecos a ser parte de esta carrera que representa vida, esperanza y unión. Cada paso que damos juntos se traduce en oportunidades de tratamiento para cientos de niños que luchan contra el cáncer pediátrico”, expresó Luisa Ávila de Castillo, directora ejecutiva de AYUVI.

¡Qué Vivan los Niños!, una carrera familiar que transforma vidas

El domingo 17 de mayo de 2026, a partir de las 7:00 a.m., la avenida Reforma y 12 calle de la zona 9 será el punto de partida y de encuentro para vivir una jornada llena de generosidad y esperanza. La meta estará ubicada en la Plaza Obelisco de la Ciudad de Guatemala.

La Carrera Familiar “¡Qué Vivan los Niños!” invita a personas de todas las edades, incluidas sus mascotas, a sumarse a esta iniciativa que busca recaudar fondos para brindar tratamiento integral sin costo a niños con cáncer en el país. Las personas interesadas en participar podrán inscribirse a través de las redes sociales oficiales de la Fundación AYUVI y en el sitio web: <https://ayuvi.org.gt/quevivanlosninos/>



el 16 de mayo se realizará la expo venta en AVIA (12 calle 2-25, zona 10), en horario de 9:00 a.m. a 7:00 p.m., donde se entregarán los kits de participación y también se podrán realizar inscripciones.

Desde hace 29 años, la Fundación AYUVI transforma donaciones en tratamientos integrales sin costo para niños con cáncer en Guatemala. Cada año, más de 550 niños son diagnosticados con esta enfermedad, y el costo aproximado de cada tratamiento asciende a Q450,000. Su modelo de atención integral no solo aborda la enfermedad, sino que también brinda apoyo psicológico, hospitalización, medicamentos, alimentación, transporte y hospedaje, entre otros servicios. Esto ha permitido reducir la tasa de abandono del tratamiento a menos del 2%.

La directora ejecutiva de AYUVI, Luisa de Castillo se refirió a la importancia de apoyar una carrera con propósito que permita contar con recursos para ayudar a los niños con cáncer. Un tratamiento puede superar los Q400 mil y un dato importante es que el seguimiento para un niño que superó la enfermedad permanece durante 5 años más.

Al finalizar la carrera, cada participante recibirá una medalla como símbolo de su apoyo a esta causa que transforma vidas. Para más información, pueden comunicarse al 2317-7800 o seguir a la fundación en sus redes sociales como @FundaciónAYUVI.

Esta carrera es posible gracias al valioso apoyo de aliados como Gatorade, Aqua, Pollo Campero, Banco G&T Continental, Fetiche, Grupo SIS, GNC, AVIA, y Blue Medical, quienes se suman a la Fundación Ayúdame a Vivir – AYUVI para hacer realidad este evento y aportar a la lucha contra el cáncer pediátrico en Guatemala, reafirmando su compromiso con la salud y el bienestar de la niñez.

Las empresas TELCO en Guatemala pueden fortalecer su estrategia de ciberseguridad

Las empresas de telecomunicaciones (TELCO) se han convertido en uno de los blancos más atractivos para los ciberdelincuentes a nivel mundial, y Centroamérica no es la excepción. Millones de guatemaltecos dependen del celular y del internet para trabajar, estudiar, hacer pagos y comunicarse. Por eso, un incidente de ciberseguridad puede impactar a una compañía y a miles de usuarios.

Datos de Kaspersky Managed Detection and Response indican que, solo en el primer semestre de 2024, las empresas de telecomunicaciones registraron 284 incidentes de ciberseguridad por cada 10.000 sistemas a nivel global. Este panorama obliga a las operadoras en Guatemala y la región a revisar y fortalecer sus estrategias de protección y continuidad de negocio.

Más allá del antivirus y las auditorías anuales

Uno de los principales desafíos, según el especialista, es que en muchas organizaciones la seguridad de la información sigue centrada en medidas básicas: antivirus, firewalls y pruebas anuales para cumplir con requerimientos regulatorios.

En Guatemala, donde el uso de teléfonos inteligentes y billeteras electrónicas ha crecido de forma acelerada, las TELCO no solo deben proteger sus propias operaciones, sino también prevenir que sus redes se conviertan en canal para fraudes contra los usuarios.

Entre las amenazas más frecuentes están:

- Phishing a través de mensajes de texto o aplicaciones de mensajería.
- Robo de información personal y financiera.
- SIM swap, modalidad en la que el delincuente suplanta la identidad del usuario para tomar control de su línea.
- Malware y troyanos instalados en dispositivos móviles.

La analítica avanzada como aliada

Frente a este escenario, SAS propone la adopción de analítica avanzada como uno de los pilares para robustecer la ciberseguridad en el sector TELCO. Estas soluciones permiten:

- Construir modelos que identifiquen amenazas conocidas y nuevas.
- Segmentar activos según su nivel de vulnerabilidad.
- Medir riesgos financieros y reputacionales.
- Automatizar la detección de comportamientos sospechosos



Tres pasos para iniciar

Para las operadoras en Guatemala que buscan fortalecer su postura de ciberseguridad, Rueda recomienda:

1. Acercarse a proveedores especializados con experiencia en analítica aplicada a ciberseguridad.
2. Realizar un diagnóstico integral, que incluya limpieza y organización de datos críticos.
3. Implementar un plan continuo, que combine analítica, inteligencia artificial, segmentación de activos y capacitación constante para empleados y clientes.

Una inversión estratégica, no un gasto

Con la expansión de tecnologías como la inteligencia artificial generativa —que también puede ser utilizada por ciberdelincuentes para sofisticar fraudes— el desafío para las TELCO será cada vez mayor.

En Guatemala la conectividad es motor de desarrollo y la resiliencia digital de las empresas de telecomunicaciones se convierte en un tema clave para la economía y la seguridad de los usuarios guatemaltecos.

SGS LATAM presenta el “Food Risk Snapshot 2026” ¿qué detectan hoy los laboratorios de la región?

SGS, líder global en pruebas, inspección y certificación, presenta el primer SGS LATAM Food Risk Snapshot 2026, un análisis regional elaborado por sus laboratorios en Brasil, Chile, Perú, Colombia y Centroamérica que identifica los riesgos alimentarios emergentes que están afectando la seguridad, continuidad y competitividad del sector alimentario de América Latina.

Según la Organización Mundial de la Salud (OMS), 600 millones de personas enferman cada año por alimentos contaminados, lo que equivale a casi 1 de cada 10 personas en el mundo. Además, se estima que 420.000 muertes anuales están asociadas a enfermedades transmitidas por alimentos. En América Latina, la carga de enfermedades transmitidas por alimentos sigue siendo significativa, especialmente en productos cárnicos, lácteos, frutas frescas y alimentos no procesados.

Según los análisis recopilados por SGS, los laboratorios de la región están registrando un incremento de los microorganismos patógenos críticos incluyendo Salmonella, E. coli y Listeria asociados al fortalecimiento de la vigilancia regulatoria y al crecimiento de la industria de alimentos procesados. Esta tendencia coincide con estudios recientes que muestran que la contaminación por patógenos en LATAM está impulsando inversiones en tecnologías de ensayo más avanzadas como PCR además de mayores exigencias de cumplimiento para exportadores.

Nuevos contaminantes emergentes: PFAS, micotoxinas y residuos de drogas de uso veterinario

El Food Risk Snapshot también evidencia la aparición de riesgos no tradicionales como PFAS, micotoxinas y residuos de drogas veterinarias, impulsados por cambios en normativas globales y expectativas de importadores.



Impacto del cambio climático sobre la calidad alimentaria

Esta visión rápida, adicionalmente alerta que fenómenos climáticos extremos sequías, inundaciones, tormentas están modificando los perfiles de riesgo, aumentando la presencia de contaminantes naturales y afectando la continuidad operativa de productores y cadenas de suministro. Un reporte de la ONU y la OPS/OMS confirma que 74% de los países latinoamericanos están altamente expuestos a eventos climáticos severos, lo que impacta directamente la seguridad alimentaria y la calidad de materias primas.

Trazabilidad, digitalización y continuidad del negocio

La creciente complejidad de las cadenas de valor alimentarias impulsa la adopción de soluciones inteligentes de monitoreo, como IoT y analítica predictiva, para reducir el riesgo de incidentes críticos. Estudios recientes muestran que la digitalización de la trazabilidad y la modernización de los laboratorios son ya factores clave para la competitividad regional en alimentos.

Una llamada a la acción para las empresas del sector

SGS recomienda que las empresas refuercen sus planes de continuidad, adopten tecnologías de detección rápida y ajusten sus programas de control a los nuevos riesgos emergentes. Además, destaca la importancia de alinear los estándares locales con las exigencias internacionales para asegurar competitividad y acceso sostenido a mercados altamente regulados.

HONDA MOTOS promueve una semana santa con responsabilidad en la carretera

En el marco de la Semana Santa, miles de guatemaltecos se preparan para viajar y disfrutar de los distintos destinos turísticos del país. En este contexto, Honda Motos hace un llamado a vivir esta temporada sobre ruedas con responsabilidad, conciencia y respeto en la carretera.

Como parte de su compromiso con la seguridad vial, Honda Motos impulsa la campaña “Kilómetros de Vida”, en alianza con los Bomberos Municipales, una iniciativa permanente que busca reducir accidentes de tránsito y salvar vidas en Guatemala. A través de esta campaña, se promueve activamente el uso correcto del casco, el equipo de protección completo y la importancia del mantenimiento preventivo de las motocicletas.

La marca destaca que adoptar medidas de seguridad no solo previene accidentes, sino que también contribuye a la construcción de una cultura vial más responsable y consciente. En temporadas de alta movilidad como la Semana Santa, estas acciones cobran aún mayor relevancia, ya que incrementa el flujo vehicular en carreteras y destinos turísticos.

Honda Motos enfatiza que el uso del equipo de protección adecuado, así como la revisión preventiva de la motocicleta, son decisiones que pueden marcar la diferencia. Conducir de forma responsable no solo protege la vida del motorista, sino también la de quienes lo rodean.



Carlos Pullin, gerente general de Honda Motos, destaca que. “en cada emergencia hay familias, historias, proyectos y sueños. Entender esto nos ayuda a dimensionar la responsabilidad que todos tenemos en la carretera. Por eso, los esfuerzos de prevención son fundamentales, y contar con aliados como Honda Motos permite amplificar este mensaje y llegar a más personas, fomentando una cultura de cuidado y respeto. Porque cada kilómetro cuenta, que esta Semana Santa sea un recorrido seguro para todos”.

Honda Motos reafirma su posición como una marca líder en prevención, educación vial y movilidad segura, impulsando constantemente iniciativas que promuevan el uso del equipo de protección y prácticas de conducción responsables.

Además, hace un llamado a todos los conductores a asumir una actitud consciente durante esta temporada: revisar el estado de sus motocicletas antes de viajar, utilizar siempre casco certificado y equipo de protección completo, respetar las normas de tránsito y priorizar la vida en cada trayecto.

Semana Santa con Exotik Nat: El secreto para disfrutar del sol sin descuidar tu piel

En Semana Santa, miles de guatemaltecos se preparan para disfrutar de festividades al aire libre, viajes a la playa, tradiciones y momentos en familia. Sin embargo, esta temporada también implica una mayor exposición al sol, lo que hace fundamental reforzar las medidas de protección para el cuidado de la piel.

Exotik Nat recuerda la importancia del uso diario de protector solar de amplio espectro, no solo como una medida para evitar quemaduras, sino como una decisión clave para prevenir daños a largo plazo como el envejecimiento prematuro y el riesgo de cáncer de piel.

La marca destaca su protector solar SPF 50, diseñado para el cuidado del rostro y cuerpo, que brinda alta protección contra los rayos UVA y UVB, al tiempo que contribuye a mantener la piel hidratada, convirtiéndose en un aliado esencial para la temporada de verano.

“El verano, el mar y las tradiciones guatemaltecas tienen algo que enamora, pero para disfrutarlos plenamente es fundamental cuidar la piel. La protección no debe verse solo como una medida estética, sino como una decisión de salud a corto y largo plazo”, destacó Telma Artiaga, gerente de mercadeo de Exotik Nat.

Además, recomienda aplicar el protector solar al menos 10 minutos antes de la exposición al sol y reaplicarlo cada dos horas, especialmente durante jornadas con alta radiación o después de nadar o sudar. Para el rostro, una guía práctica es utilizar la “medida de dos dedos”, que asegura la cantidad adecuada de producto para una protección efectiva.



Durante esta temporada, el uso de repelente contra zancudos se vuelve indispensable para disfrutar con tranquilidad de actividades al aire libre. Tanto el protector solar como el repelente de Exotik Nat están formulados para toda la familia y son aptos para todo tipo de piel.

Los productos de Exotik Nat están disponibles a nivel nacional en puntos de venta como Cemaco, La Torre, Farmacias Galeno, Mi Super Fresh, Super24 y supermercados Suma. Para más información y recomendaciones de uso, los usuarios pueden seguir a la marca en sus redes sociales como @exotik_nat.

En esta Semana Santa, Exotik Nat invita a los guatemaltecos a vivir cada momento bajo el sol con protección, bienestar y responsabilidad.



LG presenta la era del "Zero Labor Home" en InnoFest 2026



Henkel inaugura nuevo "Inspiration Center" para sus Tecnologías Adhesivas en Brasil

"Cuéntame tu cuento"
una propuesta que despierta en los niños y jóvenes el gusto por la escritura



BAC fortalece su estructura financiera en la región con la adquisición total de Multibank

BAC anuncia la culminación exitosa del proceso de compra mayoritaria de acciones de Multi Financial Group (MFG), propietario del 100% de Multibank y sus subsidiarias. Con la transferencia efectiva de las acciones, **BAC se convierte en accionista controlador de MFG y, por ende, de Multibank.**

Este hito marca un paso decisivo hacia la posterior fusión de BAC Panamá y Multibank, proceso sujeto a la autorización de la Superintendencia de Bancos de Panamá (SBP). Hasta entonces, **ambas instituciones continuarán operando de forma independiente**, manteniendo sus productos, servicios y canales habituales. Cualquier actualización gradual se comunicará con antelación, con acompañamiento dedicado y sin afectar la disponibilidad de los fondos.

Con esta operación, **BAC refuerza su liderazgo en la región centroamericana** para ofrecer más valor, más soluciones y más oportunidades a sus clientes. La entidad combinada **posterior a la fusión** contará con una plataforma más robusta para innovar, ampliar beneficios y profundizar el acompañamiento a personas y empresas en Panamá, apoyada por **capacidades digitales, solidez financiera y estándares de servicio** reconocidos. Todo esto, respaldado por los resultados recientemente divulgados en los estados financieros de BAC en toda la región y Multibank para el período de 2025:



Concepto	BAC	Multibank
Activos, US\$ miles de millones	40.7	5.0
Cartera bruta (préstamos a clientes), US\$ miles de millones	28.4	3.9
Depósitos, US\$ miles de millones	30.2	3.4
Utilidad antes de impuestos, US\$ millones	1,033.1	21.4
Clientes, millones	6.3	0.1

“Esta adquisición reafirma nuestra confianza en Panamá y en la región centroamericana. A nivel regional, consolida nuestro liderazgo en activos, cartera y depósitos; y en Panamá, nos posiciona como el segundo banco en cartera y el tercero en activos y depósitos.”

LG presenta la era del "Zero Labor Home" en InnoFest 2026



Tras una pausa de casi diez años, LG Electronics marca su regreso al InnoFest presentando una transformación estratégica: el paso de fabricante de electrodomésticos a una compañía de soluciones inteligentes. Bajo el concepto "Zero Labor Home", la marca busca automatizar las tareas del hogar en Latinoamérica para devolverle tiempo al usuario.

El núcleo de esta propuesta es la integración de IA y modelos de lenguaje (LLMs) que permiten a los dispositivos comprender el contexto y anticipar necesidades. Con el respaldo de la plataforma ThinQ AI, LG introduce servicios clave como ThinQ Care (mantenimiento predictivo) y ThinQ UP (actualización de software), consolidando un ecosistema diseñado para la calidez y el dinamismo de las familias de la región.

Entre los anuncios más destacados para la región se encuentran:

- **ThinQ Care:** un sistema de monitoreo proactivo que utiliza IA para realizar mantenimiento predictivo, avisando al usuario antes de que ocurra una falla.
- **ThinQ UP:** la posibilidad de actualizar el software de los electrodomésticos para añadir funciones nuevas años después de la compra, combatiendo la obsolescencia y personalizando la experiencia.
- **ThinQ Pro:** una solución revolucionaria para el sector inmobiliario que permite gestionar múltiples propiedades con eficiencia energética y mantenimiento centralizado.

Esta propuesta deja un mensaje claro: LG no solo está liderando la era de la Inteligencia Artificial en el hogar; está desarrollando innovación pensada para adaptarse a la vida real de los hogares latinoamericanos. Para el mercado latinoamericano, la integración tecnológica ya no es el futuro, es el estándar de un hogar donde, verdaderamente, ¡Life's Good!

“Cuéntame tu cuento” una propuesta que despierta en los niños y jóvenes el gusto por la escritura

En un entorno educativo donde la escritura suele asociarse con el cumplimiento de reglas gramaticales y tareas rígidas, el programa “Cuéntame tu cuento”, de Editorial Piedrasanta, está marcando un hito al devolverle a los niños y jóvenes el placer de imaginar y escribir historias. La iniciativa ha logrado que cientos de participantes dejen de ver la hoja en blanco con temor para asumirse, por primera vez, como autores con voz propia.

De la página en blanco a un libro real: Un cambio de identidad

El programa no se limita a pedir un texto; invita a los niños, de 7 a 13 años, y sus familias al proceso de escribir, ilustrar y publicar un libro. El impacto más visible no está en la ortografía o la caligrafía, sino en la autoestima intelectual que se genera al aceptar y superar dicho reto cognitivo. El ver su propio nombre en la portada de un libro y que se presenta en la Feria Internacional del Libro en Guatemala (FILGUA), transforma radicalmente la percepción que el niño tiene de su capacidad para generar conocimiento y literatura.

Este enfoque rompe con los esquemas tradicionales que a veces apagan la curiosidad. Al centrarse en el “querer decir” antes que en el “deber escribir”, “Cuéntame tu cuento” llena un vacío crítico en el sistema escolar, fomentando una alfabetización emocional y creativa que perdura más allá del grado escolar.

El sustento de una nueva pedagogía

Esta sensación de éxito ha sido analizada a profundidad por la especialista en lecto-escritura infantil y Directora de Editorial Piedrasanta, Irene Piedrasanta, en su más reciente ensayo: “Cuéntame tu cuento: una propuesta para despertar en niños y jóvenes el gusto por la escritura”.



En su obra, Piedrasanta explica por qué este modelo de “niño-autor” y la participación de la familia logran resultados que la educación formal a menudo desatiende. El ensayo se presenta como una pieza clave para entender cómo rescatar el gusto por la lectura y la escritura en las nuevas generaciones, proponiendo que se recurra al disfrute por la propia expresión y al poder de la escritura.

Las inscripciones se abrieron desde noviembre del año pasado y los participantes se firmarán sus contratos el 22 de abril de 2026; tendrán hasta el 30 de abril de este año para entregar sus obras. El momento cúlmine para los pequeños escritores llegará en julio de 2026, cuando, durante la Feria Internacional del Libro en Guatemala (FILGUA 2026) se expongan y vendan sus obras en la vitrina más grande que existe en nuestro país. Se reconocen varias categorías: de 3 a 5 años, 6 a 8 años, 9 a 12 años y 13 a 17 años.

Para más información pueden llamar al teléfono (502) 5966-1372 o por medio de las redes sociales de @LibreríasPiedrasanta. Las obras ya concluidas deben enviarse al correo editor@piedrasanta.com o entregarse en las oficinas ubicadas en 5a. calle 7-55, zona 1, siempre y cuando los participantes estén inscritos y hayan concluido su proceso.

Henkel inaugura nuevo “Inspiration Center” para sus Tecnologías Adhesivas en Brasil

Henkel, líder mundial en adhesivos, selladores y recubrimientos, anunció la inauguración de su nuevo Inspiration Center en Jundiaí, Brasil, un espacio clave para impulsar la innovación en América Latina. Con una inversión de aproximadamente 38 millones de euros, el complejo de 5,000 metros cuadrados funcionará como el nuevo centro de Investigación y Desarrollo (I+D) para Adhesive Technologies en la región.

Este concepto se basa en el modelo global de centros de innovación de Henkel, implementado en su sede en Düsseldorf, Alemania, y en Shanghái, China, diseñado para transformar el conocimiento tecnológico en innovaciones sostenibles de alto impacto para la región.

El nuevo centro fue diseñado como un ecosistema para la co-creación tecnológica. “Esta instalación permite dar vida al portafolio para los clientes y fomenta una colaboración cercana tanto interna como externa. A través de un ecosistema de expertos, tecnologías de vanguardia e infraestructura integrada, se está acelerando el desarrollo de soluciones que fortalecen la competitividad de la región y establecen nuevos estándares en la industria global”.

Arquitectura sostenible y capacidad técnica de vanguardia

El nuevo centro destaca por el uso de madera de ingeniería en su edificio administrativo, siendo la mayor estructura comercial de este tipo en la región. El complejo se divide en un área administrativa con capacidad para más de 100 colaboradores y un robusto edificio técnico que alberga más de 20 laboratorios de última generación.

La infraestructura está diseñada para acelerar la innovación, con un enfoque en soluciones sostenibles y de alto desempeño para diversos sectores industriales. “Con laboratorios de última generación, estamos elevando nuestra capacidad técnica a un nuevo nivel. Al integrar clientes, proveedores, universidades y socios estratégicos, estamos creando un centro colaborativo capaz de transformar desafíos en oportunidades y de impulsar el crecimiento”.



Cercanía con el mercado latinoamericano

La elección de Jundiaí como ubicación resalta la importancia estratégica del mercado brasileño para Henkel Adhesive Technologies en América Latina. Para André Baron, presidente de Henkel en América Latina, esta inversión refleja el compromiso a largo plazo de la compañía con la región: “América Latina cuenta con condiciones únicas para desempeñar un papel cada vez más relevante en la economía global, impulsada por el acceso a energías renovables, capacidades productivas sólidas y un alto nivel de talento técnico”.

Ubicado en uno de los polos industriales y académicos más dinámicos de Brasil, con más de 800 industrias y reconocido por su excelencia en ingeniería y ciencia, el Inspiration Center Jundiaí actúa como un catalizador dentro de este ecosistema. Al combinar agilidad con visión estratégica y fortalecer el conocimiento técnico a través de la educación y el desarrollo, este centro impulsa la innovación y amplifica la capacidad de la región para construir el futuro”.

Mapfre se suma a la Global Money Week para fortalecer la educación financiera de las nuevas generaciones

En el marco de Global Money Week, iniciativa internacional promovida por la Organización para la Cooperación y el Desarrollo Económicos (OCDE) que se celebra del 16 al 22 de marzo, Mapfre Guatemala destaca la importancia de fomentar desde edades tempranas una relación responsable con el dinero.

De acuerdo con la OCDE, la educación financiera permite a las personas comprender mejor cómo funcionan los productos y servicios financieros y desarrollar habilidades que les ayuden a tomar decisiones informadas alineadas con su bienestar económico.

En Guatemala este tema cobra relevancia considerando los datos de estudios de Mapfre Economics, en 2024 el índice de penetración de los seguros, medido como la relación entre primas y PIB, fue del 1.4%. Esto refleja un alto potencial para crecer, sobre todo al compararlo con otras economías latinoamericanas, donde la media regional alcanza el 3.2%. Un dato que además indica que en Guatemala muchos riesgos, tanto de la vida familiar como laboral, siguen sin estar asegurados.

En este contexto, Julio del Cid, CEO de Seguros Mapfre Guatemala, señala que "la educación financiera empieza en el hogar. Conversaciones sencillas sobre el valor del dinero, el ahorro o la planificación pueden ayudar a que niños y jóvenes desarrollen herramientas que les servirán a lo largo de toda su vida".

Con el objetivo de apoyar a las familias en este proceso, Mapfre comparte algunas recomendaciones para abordar estos temas con niños y jóvenes:

1. Hablar de dinero con naturalidad

Integrar conversaciones sobre gastos, ahorro o decisiones de compra en la vida cotidiana permite que los jóvenes comprendan mejor cómo se administra el dinero en el hogar.

2. Fomentar el hábito del ahorro

Animar a los niños a reservar una parte de su dinero para un objetivo concreto les ayuda a entender la importancia de planificar y pensar en el futuro.

3. Diferenciar entre necesidades y deseos

Reflexionar sobre qué gastos son necesarios y cuáles responden a un deseo puntual contribuye a desarrollar un consumo más consciente.

4. Asignar pequeñas responsabilidades financieras

Gestionar una cantidad limitada de dinero o participar en decisiones sencillas de compra puede ser una forma práctica de aprender sobre administración financiera.

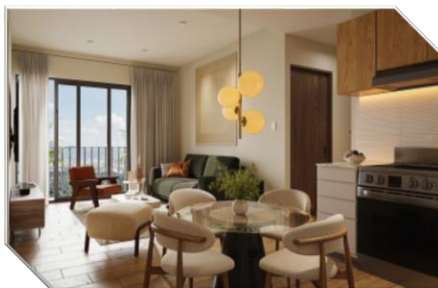
5. Introducir el concepto de protección financiera

Explicar que existen herramientas que ayudan a proteger a las personas y a sus familias frente a imprevistos permite familiarizar a los jóvenes con la importancia de la planificación.

En ese sentido, promover una mayor educación financiera también contribuye a fortalecer la cultura aseguradora, al ayudar a las personas a comprender la importancia de anticiparse a los riesgos y planificar su futuro con mayor seguridad. Para Mapfre Guatemala, impulsar estos conocimientos desde edades tempranas contribuye a formar ciudadanos más informados y preparados para tomar decisiones responsables a lo largo de su vida.



Veridia: el nuevo concepto verde de Strata Desarrollos



Strata Desarrollos presentó su nuevo concepto de vivienda vertical bajo el nombre "Veridia", una propuesta residencial que redefine la vida urbana al integrar naturaleza, bienestar y conectividad en un mismo espacio.

Ubicado en la 30 avenida zona 11 de la ciudad de Guatemala, Veridia es un complejo de una única torre de apartamentos, caracterizado por su ubicación y accesibilidad estratégica. Esta torre contará con 82 unidades distribuidas en seis modelos diferentes, pensados para adaptarse a cada estilo de vida.

El complejo contará más de 15 amenidades entre ellas áreas verdes y privilegiadas vistas hacia los volcanes, la cuales buscan reforzar el bienestar, la vida en comunidad y la conexión con espacios abiertos. Esto como parte del concepto de una "ciudad natural": un espacio donde el equilibrio entre dinamismo y serenidad se convierte en estilo de vida.

Otra de sus principales virtudes es su ubicación, destacada por su conectividad y accesibilidad a servicios, comercios y centros educativos, permitiendo que los residentes puedan disfrutar de la dinámica de la ciudad sin renunciar a la tranquilidad que brinda el contacto con lo natural.

A través de Veridia, la desarrolladora reafirma su enfoque en una planificación urbanística integral que combina naturaleza, comunidad y ubicación estratégica. Las personas interesadas en adquirir su propiedad pueden visitar el apartamento modelo en la dirección del proyecto o ingresar a www.veridia.com.gt para más información.





Domingo de Resurrección la victoria de Jesús sobre la Muerte



Artemis II La dieta diseñada para sobrevivir al espacio profundo

Cómo reducir el riesgo de caídas en casa, en la gente mayor



Cómo reducir el riesgo de caídas en casa, en la gente mayor

Reducir el riesgo de caída en casa se convierte en una prioridad cuando cuidas a una persona mayor, porque sabes que un simple tropiezo puede robarle autonomía y confianza. analizar tendencias, soluciones y decisiones que marcan la competitividad tecnológica del país.

Entre un 25 y un 30% de las personas mayores de 65 años sufren al menos una caída cada año. Pero estas no son accidentes aislados, sino que obedecen a transformaciones biológicas del cuerpo que afectan a cómo se mueve, cómo percibe el espacio y cómo reacciona una persona mayor ante situaciones inesperadas.



Cambios físicos y sensoriales

Después de los 60 años, la pérdida de masa muscular se acelera y debilita las piernas, que son las encargadas de mantener la postura erguida. Además disminuyen los neurotransmisores que coordinan los movimientos fluidos, mientras que la visión se nubla por cataratas, glaucomas o retinopatías. Tu familiar ve peor, se desorienta más en el espacio y reacciona con lentitud ante un tropiezo, lo que multiplica el peligro de caídas cotidianas.

Enfermedades crónicas que aumentan el riesgo

Cuando un mayor convive con varias enfermedades crónicas, el riesgo de caídas aumenta de forma muy clara porque el cuerpo tiene menos margen para compensar cada problema. La diabetes, por ejemplo, puede dañar los nervios de los pies (neuropatía) y hacer que note peor el suelo; muchas enfermedades del corazón se asocian a síncope o pérdidas breves de conciencia que terminan en caída.

Importancia de prevenir accidentes en el hogar

Las caídas no son simples tropiezos, sino sucesos que pueden cambiar por completo la vida de tu familiar, sobre todo si conllevan fracturas o pérdida de autonomía. Además del daño físico, casi la mitad de las personas mayores que sufren una caída desarrollan miedo a volver a caerse y reducen sus actividades, lo que debilita la musculatura y aumenta todavía más el riesgo de nuevas caídas.

Zonas de la casa donde se producen más caídas

Baño: El baño es el escenario donde se producen más caídas dentro del hogar debido a las superficies mojadas que se vuelven resbaladizas y los espacios estrechos que limitan el equilibrio. La mayoría de los accidentes en el baño ocurren al levantarse, al entrar o salir de la ducha, y durante el aseo personal.

Dormitorio: El dormitorio tiene mayor riesgo durante la noche, cuando la persona mayor se levanta con sueño, los reflejos están ralentizados y la visión es escasa. Los cables de enchufes, las mesillas bajas, las esquinas de la cama y los pies de cama son trampas perfectas para tropezar.

Cocina: La cocina es un lugar lleno de riesgos, como los suelos resbaladizos, las alacenas altas que obligan a la persona a estirarse, y los utensilios fuera de su alcance que invitan a hacer movimientos bruscos para cogerlos. Estas situaciones comprometen la estabilidad y aumentan el riesgo de pérdida de equilibrio, sobre todo si tu familiar ya camina con inseguridad o utiliza bastón.

Cómo adaptar el hogar para prevenir caídas

Iluminación adecuada en todas las estancias: Con la edad, los ojos necesitan mucha más luz para ver con claridad, por lo que es buena idea mejorar la iluminación general en pasillos, escaleras, cocina y baño.

Eliminar obstáculos y alfombras peligrosas: En una casa o un piso hay más obstáculos de los que imaginas.

Colocar pasamanos y barras de apoyo: Instala pasamanos en ambos lados de las escaleras, extendiéndose completamente desde arriba hasta abajo. Idealmente, coloca otras en los pasillos más largos.

Suelos antideslizantes en baño y cocina: El suelo del baño y la cocina son las superficies que más riesgo presentan. Para ambas estancias existen suelos de material que no resbala,

Recomendaciones que reducen el riesgo de caídas

Uso de calzado seguro y adecuado: Tu familiar necesita un calzado con suela de goma antideslizante.

Mantener los objetos de uso frecuente al alcance: Cuantos menos movimientos tenga que hacer tu mayor para coger lo que utiliza a diario, menos probabilidades tendrá de perder el equilibrio.

Evitar cambiar de postura demasiado rápido: Los cambios de postura rápidos favorecen la hipotensión ortostática, una bajada de tensión que provoca mareos, visión borrosa y, en ocasiones, desmayos.

Después de una caída, revisa con calma dónde y cómo se produjo para identificar qué debes cambiar en casa (iluminación, alfombras, muebles, ayudas técnicas).

Artemis II: La dieta diseñada para sobrevivir al espacio profundo

Artemis II es la primera misión tripulada del programa que busca devolver a la humanidad al entorno lunar, y servirá como vuelo de prueba para demostrar que la nave Orión puede transportar astronautas de manera segura en el espacio profundo. Durante los próximos diez días, cuatro personas orbitarán la Luna sin posibilidad de reabastecimiento ni de recibir alimentos frescos.

La logística alimentaria se convierte en uno de los desafíos centrales: **qué comerán los astronautas durante la travesía** y cómo la NASA diseñó un menú capaz de sostener su salud y ánimo a casi 400.000 kilómetros de la Tierra.

Menú espacial

La NASA detalló que la nave Orión parte sin refrigeración ni posibilidad de reabastecimiento. Todos los productos a bordo son no perecederos, seleccionados para evitar la generación de migas y residuos peligrosos en microgravedad. Los alimentos se presentan listos para consumir, rehidratable, termoestabilizados o irradiados, y los astronautas usan un dispensador de agua potable junto a un calentador portátil para preparar las comidas.

Los menús son fáciles de preparar y consumir en microgravedad y generar una mínima cantidad de migas, ya que en microgravedad pueden flotar y dañar equipos o incluso ser inhaladas. Por eso, los astronautas utilizan tortillas y panes planos en lugar de pan tradicional.

En un día típico de misión, sin tener en cuenta el lanzamiento ni la reentrada, los astronautas realizarán tres comidas al día: desayuno, comida y cena. Cada uno dispone de dos bebidas con sabor al día, que pueden incluir café. Las opciones de bebidas son limitadas debido a las restricciones de peso, que limitan la cantidad de comida y bebida que se puede llevar a bordo.

La agencia aclaró en su reporte oficial que “los alimentos no perecederos ayudan a gestionar la seguridad y la calidad alimentaria durante todo el periodo de conservación previsto en una nave espacial compacta y autónoma, al tiempo que reducen el riesgo de migas o partículas en microgravedad”. Por eso, el pan tradicional quedó descartado y las tortillas y panes planos de trigo se convirtieron en los protagonistas de la dieta diaria.



Variedad y sabor en órbita

La misión lleva 189 ítems únicos y más de diez tipos de bebidas. El menú abarca granola con arándanos, huevos revueltos, salchichas, quiche de verduras, brisket de res, macarrones con queso, brócoli gratinado, ensalada de mango, couscous con nueces y coliflor con calabaza butternut. Las bebidas, limitadas por el peso y el espacio, incluyen café, té verde, limonada, cacao, sidra de manzana y smoothies de mango-durazno y piña. Cada astronauta puede elegir hasta dos bebidas saborizadas al día.

La lista de untables y condimentos contempla cinco tipos de salsas picantes, jarabe de arce, mantequilla de maní, miel, mostaza picante, canela, mermelada de fresa y mantequilla de almendra. Para el postre y los momentos dulces, el menú ofrece chocolates, galletas, budín, torta, cobbler y almendras caramelizadas.

La NASA incorporó una novedad nutricional: el amaranto, un pseudocereal rico en proteínas y sin gluten. Su inclusión responde a la necesidad de diversidad nutricional y a la demanda de alimentos que contribuyan a mantener la función muscular, la densidad ósea y la capacidad cognitiva de los tripulantes.

Como preparan y consumen los alimentos

La nave Orión cuenta con un dispensador de agua potable para rehidratar los alimentos y un calentador compacto que utiliza resistencias eléctricas para servir algunos platos calientes. Durante el lanzamiento y el reingreso, los sistemas de agua y calentamiento permanecen inactivos, por lo que los astronautas solo pueden acceder a productos listos para comer.

La termestabilización y la irradiación aseguran la conservación de los alimentos, eliminando bacterias y microorganismos sin alterar el sabor ni la calidad nutricional. De acuerdo con la FDA estadounidense: “La irradiación no hace que los alimentos sean radiactivos, no compromete la calidad nutricional ni cambia notablemente el sabor, la textura o la apariencia”.

Dieta fue adaptada al espacio y a los gustos personales

Cada menú fue ajustado a las necesidades energéticas de la tripulación, considerando el gasto calórico, la masa corporal y las condiciones ambientales. La NASA explicó que los astronautas probaron y evaluaron previamente los alimentos, una vez equilibradas las preferencias personales y los requisitos nutricionales.

El menú busca algo más que cubrir las calorías necesarias: también procura el bienestar psicológico de la tripulación. La comida se transforma en un momento de rutina y encuentro, como señaló la agencia: “La comida que se llevará a bordo del Artemis II está diseñada para favorecer la salud y el rendimiento de la tripulación durante la misión alrededor de la Luna”.

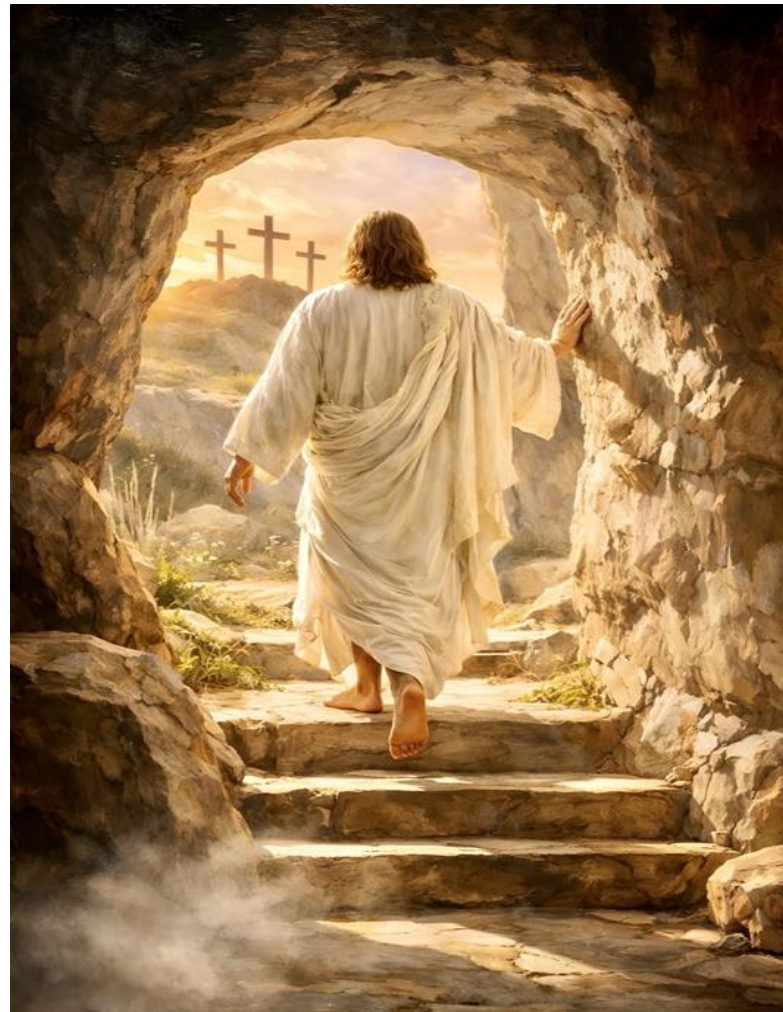
Domíngo de Resurrección, el día que se celebra la victoria de Jesús sobre la muerte

El Domingo de Resurrección o de Pascua es la fiesta más importante para todos los cristianos, pues la Resurrección de Jesús es cuando adquiere sentido todo el sacrificio en la cruz. Cristo triunfó sobre la muerte y con esto, abrió las puertas del Cielo. En las actividades cristianas se recuerda de una manera especial esta gran victoria. Se enciende el Cirio Pascual que representa la luz de Cristo resucitado y que permanecerá prendido hasta el día de la Ascensión, cuando Jesús sube al Cielo.

El Domingo de Resurrección, o Domingo de Pascua, es la celebración central del cristianismo que conmemora la resurrección de Jesucristo al tercer día de su crucifixión. Representa la victoria definitiva de la vida sobre la muerte, el triunfo del amor de Dios sobre el pecado y la renovación de la esperanza para la humanidad.

San Pablo nos dice: "Si Cristo no hubiera resucitado, vana sería nuestra fe" (I Corintios 15,14) La Resurrección es fuente de profunda alegría. La Resurrección es una luz para los hombres y cada cristiano debe irradiar esa misma luz a todos los hombres haciéndolos partícipes de la alegría de la Resurrección por medio de sus palabras, su testimonio y su trabajo apostólico.

Debemos estar verdaderamente alegres por la Resurrección de Jesucristo, nuestro Señor. En este tiempo de Pascua que comienza, debemos aprovechar todas las gracias que Dios nos da para crecer en nuestra fe y ser mejores cristianos. Vivamos con profundidad este tiempo. Con el Domingo de Resurrección comienza un Tiempo pascual, en el que se recuerda el tiempo que Jesús permaneció con los apóstoles antes de subir a los cielos, durante la fiesta de la Ascensión.



¿Cómo se celebra el Domingo de Pascua?

Se celebra con una Misa solemne en la cual se enciende el cirio pascual, que simboliza a Cristo resucitado, luz de todas las gentes. En algunos lugares, muy de mañana, se lleva a cabo una procesión que se llama "del encuentro". En ésta, un grupo de personas llevan la imagen de la Virgen y se encuentran con otro grupo de personas que llevan la imagen de Jesús resucitado, como símbolo de la alegría de ver vivo al Señor. En algunos países, se acostumbra a celebrar la alegría de la Resurrección escondiendo dulces en los jardines para que los niños pequeños los encuentren, con base en la leyenda del "conejo de pascua".

La Resurrección de Jesús es un hecho histórico, cuyas pruebas entre otras, son el sepulcro vacío y las numerosas apariciones de Jesucristo a sus apóstoles. Cuando se celebra la Resurrección de Cristo, también se celebra la liberación de los cristianos, porque derrotó el pecado y la muerte.

En la resurrección está la clave de la esperanza cristiana: si Jesús está vivo y está junto a nosotros, ¿qué podemos temer?, ¿qué nos puede preocupar? Cualquier sufrimiento adquiere sentido con la Resurrección, pues podemos estar seguros de que, después de una corta vida en la tierra, si hemos sido fieles, llegaremos a una vida nueva y eterna, en la que gozaremos de Dios para siempre.

La tradición de los "huevos de Pascua"

El origen de esta costumbre viene de los antiguos egipcios, quienes acostumbraban a regalarse en ocasiones especiales, huevos decorados por ellos mismos. Los decoraban con pinturas que sacaban de las plantas y el mejor regalo era el huevo que estuviera mejor pintado. Ellos los ponían como adornos en sus casas.

Cuando Jesús se fue al cielo después de resucitar, los primeros cristianos fijaron una época del año, la Cuaresma, cuarenta días antes de la fiesta de Pascua, en la que todos los cristianos debían hacer sacrificios para limpiar su



El día de Pascua, salían de sus casas con canastas de huevos para regalar a los demás cristianos. Todos se ponían muy contentos, pues con los huevos recordaban que estaban festejando la Pascua, la Resurrección de Jesús. Poco a poco, otros cristianos tuvieron nuevas ideas, como hacer huevos de chocolate y de dulce para regalar en Pascua.