

The logo for 'BUENAS Nuevas gt' is centered at the top. 'BUENAS' is in a bold, black, sans-serif font. 'Nuevas' is in a blue, cursive script font. 'gt' is in a white, sans-serif font inside a red rounded square.

**BUENAS** *Nuevas* **gt**

# **Edición Semanal**

**Del 13 al 19 de abril de 2026**

**“Y nosotros anunciaremos las Buenas Nuevas en Guatemala y celebraremos todo lo bueno, agradable y perfecto”**





## Progreso: 13 veces entre las World's Most Ethical Companies®



Quinto  
"Mundial del Millón":  
BANRURAL premiará la  
confianza de sus clientes  
con un premio de  
Q1 millón

**Dos Pinos derriba  
mitos sobre los  
lácteos y refuerza su  
aporte a la salud  
inmunológica**



## Progreso: 13 veces entre las World's Most Ethical Companies®

Progreso alcanzó un nuevo hito: su reconocimiento por décima tercera ocasión como una de las World's Most Ethical Companies®. Frente a más de 130 organizaciones de 40 industrias y 17 países, la compañía se posiciona dentro de un grupo selecto que mantiene estándares éticos consistentes durante más de una década.

*Progreso fue reconocida por décima tercera ocasión como una de las World's Most Ethical Companies®, destacando su compromiso con la ética, la transparencia y la integridad empresarial a nivel global.*



### La ética como eje estratégico

El reconocimiento que otorga el **Ethisphere Institute** es parte de un proceso de evaluación basado en más de 240 indicadores, los cuales miden prácticas de ética y cumplimiento, cultura organizacional, gobernanza, impacto social y gestión responsable.

Progreso ha demostrado solidez en cada uno de estos criterios, reflejando una cultura corporativa que integra la ética en la toma de decisiones y en sus operaciones diarias.

### Un modelo que trasciende fronteras

Con presencia en varios países de la región, Progreso consolida una visión empresarial que prioriza la integridad, la transparencia y la coherencia institucional.

Este galardón refleja nuestro compromiso con la integridad y la ética en las acciones diarias que emprendemos, siempre guiados por nuestro **Código de Valores, Ética y Conducta (COVEC)**, que orienta cada decisión y la forma en que actuamos.

### Liderazgo ético con impacto sostenible

Ser reconocida 13 veces por Ethisphere reafirma que la ética representa un activo estratégico para Progreso. Este distintivo confirma que los principios corporativos, cuando se aplican de forma consistente, generan valor reputacional, fortalecen la gobernanza y respaldan un crecimiento sostenible en el largo plazo.

## Quinto "Mundial del Millón": BANRURAL premiará la confianza de sus clientes con un premio de Q1 millón

Como parte de la pasión del fútbol que se avecina, un guatemalteco podrá ser el ganador de Q1 millón y ser parte de una promoción con propósito para ayudar varias obras sociales.

El Banco de Desarrollo Rural, S.A. (BANRURAL) anunció el lanzamiento de una nueva edición de su promoción "Mundial del Millón BANRURAL 2026", una iniciativa que, en el marco de la fiesta del fútbol a nivel mundial, busca nuevamente convertir a un guatemalteco en millonario y continuar generando un impacto positivo en el país a través del apoyo a causas sociales.

La dinámica de participación consiste en que los interesados adquieran su quiniela mundialista y realicen su pronóstico sobre los equipos que disputarán la final del torneo, así como el marcador del partido, dentro de los 90 minutos reglamentarios. Quienes acierten podrán optar a los premios mayores,



*La edición 2026 contempla atractivos premios en efectivo, incluyendo el esperado premio mayor de Q1,000,000.00, así como múltiples premios intermedios que incrementan las oportunidades de ganar y hacen aún más emocionante la participación.*

Los guatemaltecos podrán participar a través de distintos canales habilitados por el banco, incluyendo agencias BANRURAL a nivel nacional, Caja Banrural y la banca virtual, facilitando el acceso a esta promoción tanto para clientes como para el público en general.

Fiel al propósito de esta promoción, BANRURAL destinará parte de los fondos recaudados a apoyar a organizaciones que trabajan en beneficio de la población guatemalteca. En esta edición, las fundaciones beneficiadas serán TECHO, Fundación Aldo Castañeda, Centro Moore y The Mathile Institute con su producto nutricional Chispuditos, quienes recibirán un porcentaje de lo recaudado para continuar desarrollando programas en áreas clave como vivienda, salud y nutrición, manteniendo así el enfoque solidario que ha caracterizado esta promoción desde sus inicios.



**Las quinielas estarán a la venta en:**

**Agencias, Caja Banrural y Banca Virtual**

*El Mundial del Millón es una muestra de cómo, desde BANRURAL, promovemos iniciativas que conectan con los guatemaltecos, aprovechando la pasión que despierta el fútbol para generar oportunidades y contribuir al desarrollo del país. A través de esta promoción impulsamos la inclusión financiera, acercamos nuestros servicios a más personas y, al mismo tiempo, apoyamos causas sociales que transforman vidas".*

Los participantes tendrán una doble oportunidad de ganar, siempre que adquieran una quiniela y, adicionalmente, realicen alguna de las siguientes acciones: abrir o incrementar su cuenta de ahorro con un monto mínimo de Q300, o recibir una remesa por un valor igual o mayor a US\$1,000. Y al comprar la quiniela con tarjeta de crédito Banrural, en agencias, recibirán dos quinielas por el precio de una. Para más información de la promoción, los interesados pueden acceder [www.mundialdelmillon.com.gt](http://www.mundialdelmillon.com.gt)

## Dos Pinos derriba mitos sobre los lácteos y refuerza su aporte a la salud inmunológica

En el Día Mundial de la Salud nos invita a reflexionar sobre las acciones necesarias para mejorar el bienestar de la población. En este contexto, la alimentación juega un papel fundamental, y la evidencia científica respalda que los lácteos son una fuente importante de proteínas de alta calidad, calcio, vitaminas y compuestos especiales para la salud.

Además, productos fermentados como el yogurt aporta probióticos que favorecen la salud digestiva, un factor estrechamente vinculado con la respuesta inmunológica del organismo. Este vínculo entre nutrición e inmunidad cobra especial relevancia en la actualidad, donde la prevención y el fortalecimiento del sistema inmune son prioridades de salud pública.

Este respaldo científico también se ve reflejado en acciones concretas de la industria. Según el Primer Informe Anual de Nutrición 2024 de Dos Pinos, la empresa ha eliminado más de 1000 toneladas de azúcar de su portafolio en los últimos cuatro años, incluyendo 448 toneladas solo en 2025, mediante la reformulación de productos y mejoras en su perfil nutricional.

Estas acciones han permitido alcanzar reducciones de hasta un 50% en el contenido de azúcar en distintas presentaciones, manteniendo el sabor y la calidad. Asimismo, la empresa ha fortalecido su propuesta nutricional mediante la fortificación voluntaria de toda su línea de leches con el 50% del requerimiento diario de vitamina D, un micronutriente clave para la salud ósea y el adecuado funcionamiento del sistema inmunológico.

*“Durante el último año, logramos llevar más de 1.650 millones de vasos de leche a los hogares de la región, contribuyendo activamente al acceso a una nutrición de calidad en Centroamérica y reafirmando nuestro compromiso con el bienestar de las personas”, señaló Estefani Soto, nutricionista de Dos Pinos.*



A esto se suma una apuesta sólida para la inversión en investigación científica. En colaboración con la Universidad de Costa Rica, estudios recientes han demostrado que la leche descremada sin lactosa puede ser más efectiva que el agua para la rehidratación post ejercicio, ampliando la comprensión de los beneficios funcionales de los lácteos más allá de su valor tradicional.

El compromiso de Dos Pinos con la salud va más allá del producto: integra innovación, evidencia científica y mejora continua de su portafolio, alineándose con las necesidades actuales de los consumidores y con los objetivos del Día Mundial de la Salud.

Bajo su propósito corporativo, “Cuidamos lo que más importa: el bienestar integral, hoy y mañana”, la empresa impulsa el desarrollo de productos con perfiles nutricionales mejorados, incluyendo opciones bajas en azúcar, alternativas deslactosadas y propuestas con mayor aporte proteico para distintas etapas de la vida.

*“En el Día Mundial de la Salud, el llamado es claro: más allá de los mitos, es fundamental informarse, mantener una alimentación balanceada y reconocer que los lácteos, consumidos adecuadamente, pueden ser aliados clave en la construcción de una salud integral”, concluyó Estefani Soto.*

## FOX Latin America y Tigo Sports anuncian acuerdo para ampliar la oferta de contenidos deportivos

A partir de la adquisición por parte de FOX Latin America de la programación y producción local de Tigo Sports en Centroamérica, Tigo amplía su oferta de contenidos deportivos, con más ligas internacionales, más eventos en vivo y la transmisión del 100% de la Copa Mundial de la FIFA 2026™

Tigo Centroamérica y FOX Latin America anunciaron hoy un acuerdo mediante el cual FOX adquirirá el contenido deportivo, un robusto portafolio de derechos locales, la red de producción y talentos de Tigo Sports en Guatemala, Honduras, El Salvador, Nicaragua, Costa Rica y Panamá.

A partir de esta adquisición, los clientes de Tigo Centroamérica accederán a una oferta ampliada que combinará contenido deportivo local con un portafolio internacional de primer nivel, incluyendo algunas de las ligas más relevantes del mundo como la Premier League, UEFA Europa League, Bundesliga (a partir de la temporada 2026–27), Saudi Pro-League y Liga MX, así como más de 800 eventos deportivos en vivo al año en disciplinas como béisbol, automovilismo y artes marciales mixtas.

“Sabemos que el deporte es un contenido fundamental para nuestros clientes en Centroamérica, y por eso estamos ampliando nuestra oferta para acercarles una propuesta cada vez más completa. Este paso se traduce en una experiencia deportiva más robusta, incluyendo la posibilidad de disfrutar el 100% de la Copa Mundial de la FIFA 2026™ a través

MILLICOM | tigo

### MÁS DEPORTE. TODOS JUNTOS.

Anunciamos acuerdo con FOX LATIN AMERICA

**ADQUISICIÓN POR PARTE DE FOX LATIN AMERICA**

**EXPANSIÓN DE CONTENIDOS DEPORTIVOS EN LA REGIÓN**

FOX adquirirá la producción y programación local de Tigo Sports, incluyendo contenido deportivo, derechos locales y talento en Centroamérica.

FOX lanzará cuatro nuevas señales en la región en mayo.

**EL MUNDIAL SE VIVE POR TIGO SPORTS**

El 100% de los partidos de la COPA MUNDIAL DE LA FIFA 2026™ se podrán ver a través de Tigo Sports.

**MÁS LIGAS INTERNACIONALES**

**MÁS EVENTOS EN VIVO**

**UNA EXPERIENCIA DEPORTIVA SUPERIOR**

**ALCANCE EN CENTROAMÉRICA**

Guatemala, Honduras, El Salvador, Nicaragua, Costa Rica, Panamá

**SEGUIMOS ACERCANDO A NUESTROS CLIENTES LOS EVENTOS DEPORTIVOS MÁS IMPORTANTES DEL MUNDO.**



## **NACHOS SEÑORIAL presenta *LA PROMO QUE FALTABA***



## **INAB y KOFPI consolidan alianza para transformar el futuro forestal de Guatemala**

**Feria de Empleo de la  
Gremial de  
Outsourcing abre las  
puertas a más de 700  
nuevas plazas**



## Feria de Empleo de la Gremial de Outsourcing abre las puertas a más de 700 nuevas plazas

Con el objetivo de fortalecer la generación de empleo formal en el país y promover oportunidades laborales para los guatemaltecos, la Gremial de Empresas de Outsourcing de Cámara de Industria de Guatemala (CIG) realizó la primera edición de la Feria de Empleo Formal, en las instalaciones del edificio de CIG.

Esta feria reunió a 17 empresas agremiadas al sector industrial que forman parte de CIG, las cuales continúan consolidándose como actores clave en la dinamización de la economía nacional y la generación de empleo formal. Los asistentes aplicaron a más de 700 plazas laborales en diversas áreas desde administración, operaciones, servicio al cliente, ventas, entre otras.

*“Las empresas integradas en Cámara de Industria de Guatemala, reafirman su compromiso con el desarrollo económico y social del país, siendo un motor clave en la generación de empleo formal y digno. Esta feria fue una muestra concreta de ese compromiso con los guatemaltecos que buscan una oportunidad laboral”, expresó Carlos Salazar, Presidente de la Gremial de Empresas de Outsourcing de CIG.*



Andrea Monzón, Directora General de Operaciones de CIG resaltó la importancia de esta feria, la cual refleja el compromiso institucional de conectar el talento humano con las demandas reales del mercado laboral.

Los participantes se presentaron con su currículum vitae actualizado e interactuaron directamente con representantes de las empresas reclutadoras con el fin de avanzar en sus procesos de selección.

Este tipo de iniciativas contribuye a fortalecer el mercado laboral formal en Guatemala, facilitando el acceso a oportunidades laborales y promoviendo mejores condiciones de empleo para la población.

## INAB y KOFPI consolidan alianza para transformar el futuro forestal de Guatemala

El Instituto Nacional de Bosques (INAB), en coordinación con el Korea Forestry Promotion Institute (KOFPI), llevaron a cabo un simposio técnico de alto nivel donde se presentaron las políticas forestales implementadas por, reconocidas a nivel mundial por su éxito en la restauración de paisajes forestales y el desarrollo sostenible.

Este espacio reunió a autoridades, expertos, municipalidades, academia, sector privado y organizaciones comunitarias, con el objetivo de intercambiar conocimientos y explorar oportunidades para adaptar el modelo coreano al contexto guatemalteco.

Durante las últimas décadas, la republica de corea ha logrado transformar territorios altamente degradados en ecosistemas forestales productivos y sostenibles, mediante políticas públicas basadas en planificación de largo plazo, participación comunitaria, incentivos económicos y uso de tecnología. A través de su cooperación con Guatemala, KOFPI ha contribuido a fortalecer capacidades técnicas, mejorar viveros forestales, apoyar brigadas contra incendios y promover la restauración de paisajes en departamentos priorizados.

*“Guatemala es un socio clave en nuestra cooperación internacional. Creemos firmemente que el intercambio de conocimientos y la implementación conjunta de proyectos permitirán avanzar hacia una gestión forestal sostenible, resiliente al cambio climático y centrada en las personas” expresó el Ing. Minwoo Lim, proyect manager de KOFPI.*

El simposio también permitió visibilizar los avances alcanzados en el marco de la cooperación bilateral, incluyendo proyectos de restauración forestal, fortalecimiento de bancos de semillas, capacitación técnica y prevención de incendios forestales. Estas acciones reflejan un enfoque integral que combina desarrollo económico, conservación ambiental y gobernanza local.



El INAB extiende una invitación a instituciones públicas, gobiernos locales, organizaciones no gubernamentales, sector académico, cooperación internacional y sector privado a sumarse a este esfuerzo nacional. La implementación efectiva de políticas forestales sostenibles requiere una articulación multisectorial que permita escalar los impactos positivos en todo el territorio nacional.

*“Esta alianza con KOFPI representa una oportunidad estratégica para Guatemala. No solo estamos aprendiendo de un modelo exitoso, sino que estamos adaptándolo a nuestras realidades territoriales, fortaleciendo nuestras instituciones y generando beneficios directos para las comunidades forestales del país” destacó el ingeniero Bruno Arias, gerente del INAB*

Guatemala cuenta con un alto potencial forestal. Aprovechar experiencias exitosas como la de Corea del Sur, en conjunto con el conocimiento local, permitirá avanzar hacia un modelo de desarrollo más sostenible, inclusivo y resiliente.

## Nachos Señorial lanza "La Promo que Faltaba"

Señorial presentó oficialmente Nachos Señorial, su nueva propuesta dentro del segmento de tortilla chips, desarrollada para el consumidor guatemalteco y pensada para acompañar celebraciones y reuniones, con una opción local que combine sabor, calidad y accesibilidad. El producto está disponible en supermercados y más de 20 mil tiendas de barrio del país, en presentaciones de 20 gramos, ideal para consumo individual, y 150 gramos para compartir.

Nachos Señorial trae al mercado una alternativa dentro de una categoría tradicionalmente dominada por marcas internacionales, incluyendo dos sabores clave: Queso, con un perfil intenso y cremoso, y Jalapeño, con un picante balanceado y agradable.

*"Buscamos diferenciarnos a través de un sabor local, la cercanía cultural y el orgullo chapín, convirtiendo a Nachos Señorial en el complemento perfecto que representa a Guatemala en la mesa y en la convivencia diaria", comentó David Mejicanos, gerente Sr. de marca de Señorial. "Nos inspiramos en la vida cotidiana del consumidor: una refacción, una reunión familiar o ver un partido de fútbol. Queríamos ofrecer ese snack que hacía falta en la mesa".*

Como parte de su estrategia de lanzamiento, la marca presenta "La Promo que Faltaba de Señorial", una promoción vigente del 1 de abril al 29 de junio de 2026, que premia a los consumidores por elegir producto nacional. Para participar, los usuarios deben encontrar el código dentro del empaque y enviarlo vía WhatsApp al 3068-6822, con lo cual participan automáticamente en sorteos semanales de televisores de 43 pulgadas, que se realizarán del 27 de abril al 29 de junio de 2026.



*"Con esta promoción buscamos fortalecer la relación con el consumidor", agregó Iñaki Llarena, gerente Jr. de marca de Señorial. "Más que un lanzamiento, queremos ser parte de los momentos que realmente importan para las familias guatemaltecas, y qué mejor que esta temporada en torno al fútbol, rodeados de amigos, compartiendo Nachos Señorial y una misma emoción".*

Nachos Señorial busca integrarse de manera natural en experiencias entre familia y amigos, entorno al fútbol y a la convivencia, reforzando su posicionamiento como "el nacho de los guatemaltecos".

*Nachos Señorial ya se encuentra disponible en Super 24, Walmart, Paiz, Maxi Despensa, Suma, Mi Super Fresh, Bodegona y tiendas de barrio a nivel nacional. Con este lanzamiento, Señorial refuerza su compromiso de ofrecer productos de calidad, con sabor local y cercanos a los valores y hábitos del consumidor guatemalteco.*

## LLAMASA celebra 37 años de trayectoria en el sector industrial guatemalteco

Con una historia construida a base de esfuerzo, visión y compromiso con sus clientes, Llamasa celebra 37 años de trayectoria, consolidándose como un aliado clave para el sector industrial en Guatemala.

A lo largo de más de tres décadas, la empresa ha mantenido un crecimiento sostenido, apostando por la innovación, la calidad de sus productos y el fortalecimiento de su capacidad operativa. Su evolución es reflejo de la confianza que miles de clientes han depositado en la marca desde sus inicios.

Lo que comenzó como una tienda de barrio con apenas cuatro colaboradores, hoy se ha transformado en una organización sólida con cuatro salas de ventas, alrededor de 200 colaboradores y múltiples canales de atención, incluyendo fuerza de ventas externa, televentas y tienda en línea.

Durante estos 37 años, Llamasa ha alcanzado importantes hitos que han marcado su crecimiento, entre ellos la expansión a nuevas ubicaciones como Mazatenango y Palín, la consolidación de sus oficinas centrales, su certificación como Parker Store y la realización de iniciativas como su Congreso Industrial, reafirmando su compromiso con la capacitación y el desarrollo del sector.



*"Celebrar 37 años representa un orgullo y una gran responsabilidad. Es el resultado del trabajo constante, la confianza de nuestros clientes y el talento de nuestro equipo. Seguimos comprometidos con Guatemala, innovando y evolucionando para ofrecer soluciones cada vez más eficientes y cercanas", expresó Jessica Rivera, Gerente de Mercadeo de Llamasa.*

Su portafolio integral de soluciones incluye mangueras, fajas, accesorios para tanques de combustible, herramientas para reparación de llantas, equipos para talleres y centros de servicio, soluciones para gasolineras, sistemas de filtración, hidrolavadoras, entre otros productos especializados que responden a las necesidades de distintas industrias.

En su aniversario número 37, Llamasa reafirma su visión de futuro, enfocada en continuar creciendo junto a sus clientes, fortaleciendo su liderazgo en el mercado y contribuyendo al desarrollo industrial del país.

## Llega a Pasos y Pedales el II Festival Gastronómico y Cultural Argentino AR

El próximo domingo 19 de abril, la Plaza Colón (Av. de las Américas) se llenará de los aromas, ritmos y colores de la Argentina con la llegada del II Festival Gastronómico y Cultural Argentino a Pasos y Pedales, un evento para toda la familia, que se desarrollará de 10:00 AM a 2:00 PM con entrada libre y con el apoyo institucional de la Embajada Argentina en Guatemala.

El festival contará con una nutrida agenda de actividades artísticas y culturales que incluyen clases de movimiento con Rodrigo Rojas "el Trotamundo", actividades para niños con los amigos de Inside Art, clases de cocina en vivo con el chef Marcos Godoy, creador de A la mesa, y clase abierta de tango y milonga a cargo de la Academia Latidos, con los bailarines Elizabeth Lara y Antonio Hernández. Habrá varias sorpresas de Arcor y Espectacular Producciones.

Durante toda la jornada, los asistentes podrán disfrutar de una auténtica experiencia gastronómica con:

- Carnes y choris de Palermo Buenos Aires
- Vinos Malbec de Fecovita y Marcas Mundiales
- Alfajores Pipi Cucú, Bella Delicia y Gonzo
- Helados de dulce de leche de Dulces BariloCHE y Paleticas
- Chipacitos de La Chipacería
- Todo lo necesario para preparar mate con Chepines
- Medialunas argentinas de Roladin
- Empanadas de PIOLI
- Criollitos y pastafrolas de Que hacé Tri Tri
- Orquídeas de SyM, y los productos naturales de Tejiendo Remedios
- Joyería artesanal de Artemisia y los accesorios de Gorros y Turbantes



El Festival Gastronómico y Cultural Argentino es una oportunidad única para acercarse a las tradiciones y sabores del país austral AR, en un entorno festivo, familiar y abierto a todo público. Además, podrán conocer la maravillosa obra de ADAG (Asociación de Argentinos en Guatemala) que durante décadas ha estado aportando su apoyo a la niñez guatemalteca con sus programas y eventos.

## Jornada masiva de limpieza en Huehuetenango por el Día Mundial del Agua y el Año de la Juventud



Con el propósito de concientizar a la población en la protección del medio ambiente y la importancia del manejo adecuado de los desechos sólidos para evitar la contaminación de ríos y lagos, Fundación Azteca Guatemala - brazo social de Grupo Salinas Guatemala y sus unidades de negocio Elektra, Banco Azteca, Italika y TV Azteca - junto a la Municipalidad de Huehuetenango e instituciones locales, realizaron una jornada de limpieza en la zona central de la localidad.

En esta actividad participaron más de 700 personas entre estudiantes y voluntarios de distintas instituciones. *Maribel Rincón, directora regional de Fundación Azteca Guatemala, comentó: "Esta jornada de limpieza busca crear conciencia dentro de la población estudiantil, que son agentes de cambio ambiental. Con estas acciones también impulsamos la protección ambiental; al involucrarlos, sabemos que este compromiso se verá reflejado en el cuidado del medio ambiente y de nuestros recursos naturales".*

Como resultado de la jornada se recolectaron 20 toneladas de desechos sólidos, los cuales fueron recogidos en el periférico norte y distintos sectores de la zona 4 de Huehuetenango.

*"Limpiemos Nuestra Guatemala es un proyecto que busca sensibilizar a la población sobre la problemática ambiental de la basura. Es una actividad masiva que moviliza voluntarios que con su ejemplo ayudan a llevar un mensaje de cuidado y protección ambiental a la población. Fundación Azteca impulsa este proyecto dentro de las acciones del eje ecológico, que identifican su labor en favor del cuidado del medio ambiente", agregó Rincón.*



## Arranca la primera jornada de la Séptima Copa Cementos Progreso



**Walmart obtiene  
habilitación como  
"Operador Económico  
Autorizado" (OEA) en  
Guatemala**

**Lanzamiento de  
Alerta Cerebral GT  
en Guatemala**



## Arranca la primera jornada de la Séptima Copa Cementos Progreso

Con gran expectativa, la Séptima Copa Cementos Progreso arrancó su primera jornada el pasado 12 de abril en Ciudad de Guatemala, reuniendo a 124 equipos del gremio de la construcción con 6 jornadas de 5 partidos simultáneos, marcados por la convivencia y el espíritu deportivo.

Este primer encuentro dio paso a una nueva edición del torneo, que a lo largo de las próximas semanas recorrerá distintas regiones del país, fortaleciendo su papel como un espacio de integración para el sector. Cada partido reflejó no solo el talento deportivo, sino también el trabajo en equipo, la disciplina y el compromiso que caracterizan su labor diaria.



Entre goles, celebraciones y el acompañamiento de familiares, la jornada se vivió como verdadera fiesta del sector de construcción, donde el deporte se transformó en un lenguaje común que conecta historias, esfuerzo y orgullo.

### Ganadores de la primera jornada

**Primer lugar:** Talento oculto

**Premio:** Q5,000.00

**Goleador de la jornada:** Fredy Jeronimo

**Portero menos vencido:** Allan Aguilar

**Segundo lugar:** Ferretería Héctor

**Premio:** Q3,000.00

**Tercer lugar:** Constructora Nuevos Horizontes

**Premio:** Q2,000.00



La intensidad de los encuentros dejó momentos memorables dentro y fuera de la cancha. Entre jugadas destacadas y el acompañamiento constante de familiares y colegas, la cancha se convirtió en un punto de encuentro donde el deporte y el orgullo por el oficio se vivieron con fuerza desde el primer minuto.

Más allá del resultado, esta primera jornada marca el inicio de un recorrido que llevará la Copa a distintas regiones del país, acercándose a las comunidades donde día a día se construye Guatemala.

A lo largo de sus ediciones, la Copa Cementos Progreso se ha consolidado como un espacio de reconocimiento para el gremio, donde el esfuerzo de la obra se encuentra con la pasión por el deporte, fortaleciendo vínculos entre colegas, familias y aliados.

La emoción continúa en las próximas jornadas clasificatorias, donde nuevos equipos buscarán avanzar rumbo a la gran final nacional, llevando consigo el orgullo de representar a su región.

## Bam reafirma su fortaleza financiera en Guatemala

Bam está cerca de cumplir 100 años al servicio de los guatemaltecos y esta trayectoria, hoy es respaldada por dos calificadoras de riesgo que reafirman la estabilidad de la entidad.

Fitch Ratings resaltó a Bam por su papel estratégico clave como parte de Grupo Cibest. Esta calificación destaca a Bam dentro de los 5 bancos más grandes de Guatemala y hace mención del fondeo estable y buena liquidez con desempeño financiero sólido y expansión crediticia estable, reflejando su posición en el sistema bancario del país.

Por otra parte, Moody's Local Guatemala asignó la calificación AAA.gt con perspectiva estable y destacó el sólido respaldo de su accionista Grupo Cibest y los estándares utilizados por la entidad en sus actividades operativas y comerciales. Su perfil crediticio está basado en un modelo de negocios enfocado predominantemente en créditos mayoristas. Esto resalta la propuesta de valor que la Banca Empresarial de Bam ha construido con la diversificación de productos que acompañan al crecimiento de sus clientes.

*"Por casi 100 años hemos trabajado priorizando el bienestar de nuestros clientes, buscando contribuir activamente al desarrollo de la economía en Guatemala. Estas calificaciones son el resultado de una forma de hacer banca más consciente, con un acompañamiento cercano, que contribuye al crecimiento de cada persona y empresa de forma sostenible en el tiempo", afirmó Federico Bolaños Coloma, Gerente General de Bam.*

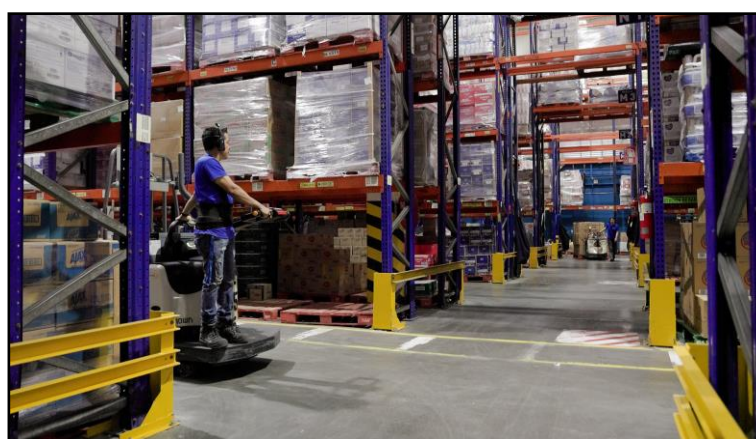
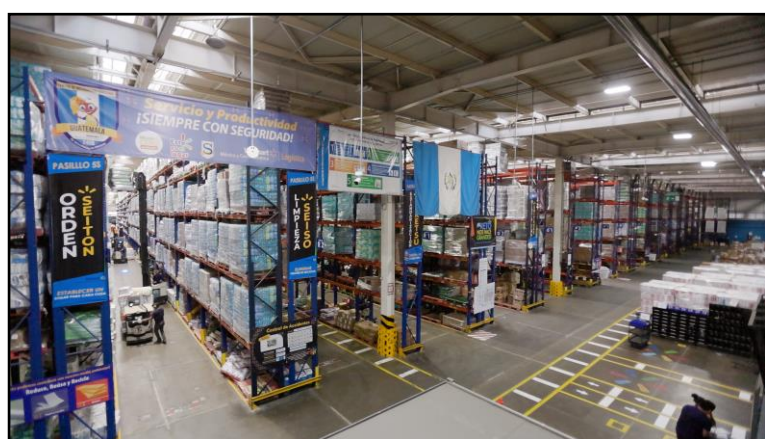
Ambos informes hacen referencia al sólido respaldo de Grupo Cibest, el cual brinda un apoyo estratégico a Bam, a través de experiencia, coordinación y estrategia como la gobernanza.

Asimismo, las calificadoras de riesgo detallan que la estructura de fondeo de Bam es sólida y los riesgos de liquidez son controlados. Esta estabilidad se debe a la confianza de sus clientes en la gestión operativa y de negocio de la entidad.

Bam continúa reforzando su compromiso con los guatemaltecos, siendo un actor estratégico con respaldo internacional, materializando su propósito de promover desarrollo sostenible para lograr el bienestar de todos.



## Walmart obtiene habilitación como "Operador Económico Autorizado" (OEA) en Guatemala



Walmart anuncia que ha obtenido en Guatemala la habilitación como Operador Económico Autorizado (OEA) en la modalidad de importador, otorgada por la Superintendencia de Administración Tributaria (SAT). Este logro estratégico posiciona a la compañía como un referente en el comercio internacional, reforzando su compromiso con la seguridad, la eficiencia y las mejores prácticas en su cadena de suministro.

La habilitación de la OEA, parte de un programa internacional impulsado por la Organización Mundial de Aduanas (OMA), reconoce a las empresas que cumplen con los más altos estándares de seguridad en la cadena logística, control aduanero, cumplimiento tributario y gestión de riesgos. Es un distintivo de confianza que fortalece la relación entre el sector privado y las autoridades aduaneras.

Para Walmart, la obtención del estatus OEA como importador se traduce en beneficios significativos que impactarán directamente en su operación y en el servicio a sus clientes. Entre ellos destacan la agilización y mayor eficiencia en sus operaciones de importación, la reducción de tiempos en despachos aduaneros, optimización de inspecciones físicas y documentales; y prioridad en controles de aduana. Además, esta habilitación promueve el reconocimiento internacional, abriendo nuevas oportunidades de negocio para la organización.

*"Obtener la habilitación OEA es un hito importante para Walmart en Guatemala, ya que refleja nuestro compromiso con la excelencia, la seguridad y la transparencia en todas nuestras operaciones. Esta habilitación además de optimizar nuestra logística de importación y fortalecer nuestra cadena de suministro, también nos permitirá llevar productos de forma más eficiente a las familias guatemaltecas, reafirmando nuestra misión de contribuir a mejorar la calidad de vida de nuestros clientes", afirmó Mey Hung, gerente de Asuntos Corporativos de Walmart Guatemala y Honduras.*

## Lanzamiento de Alerta Cerebral GT en Guatemala

Cada minuto cuenta cuando se trata de un derrame cerebral. En el país, esta condición es una de las principales causas de muerte y discapacidad, y actuar a tiempo puede marcar la diferencia entre una recuperación o secuelas permanentes.

En respuesta a este desafío, Rescate Cerebral Guatemala (Rescate Cerebral GT) anuncia el inicio de la implementación de "Alerta Cerebral GT", un sistema tecnológico que permite a los hospitales prepararse antes de la llegada del paciente, reduciendo los tiempos de atención en emergencias neurológicas.

### ¿Qué es Alerta Cerebral GT?

Es una herramienta tecnológica basada en un chatbot, es decir, un sistema automatizado que permite enviar información en tiempo real desde el celular del personal de emergencia hacia el hospital.

A través de este sistema, los socorristas pueden compartir datos clave del paciente durante el traslado, lo que permite activar protocolos médicos con anticipación. En otras palabras, el hospital sabe que el paciente viene en camino y puede prepararse antes de que llegue.

### ¿Cómo funciona?

1. El personal de emergencia atiende al paciente en el lugar.
2. A través del chatbot, registra información clínica relevante.
3. El sistema guía la evaluación utilizando la escala RACE, una herramienta rápida que permite identificar la gravedad del derrame cerebral.
4. La información se envía automáticamente al hospital en tiempo real.
5. El hospital activa protocolos y prepara al equipo médico antes de la llegada del paciente.



### Implementación e impacto

El sistema inicia su despliegue en Guatemala con su implementación en el Hospital General San Juan de Dios en coordinación con la Unidad de Enfermedad Vascular Cerebral y el trabajo conjunto con cuerpos de socorro.

En Guatemala, se estima una incidencia de 120 casos por cada 100,000 habitantes, y aproximadamente el 60% de los pacientes que sufren un derrame cerebral quedan con discapacidad grave. Además, el costo del tratamiento puede oscilar entre Q75,000 y Q150,000 en ausencia de cobertura de seguro.

### Respaldo tecnológico y académico

El desarrollo del sistema cuenta con el respaldo de la Universidad Galileo, a través del Instituto de Ingeniería Biomédica (IIB), que lidera la innovación y validación científica del proyecto.

"Este lanzamiento marca un paso importante hacia la modernización de la atención de emergencias en el país. Nuestro objetivo es seguir ampliando su alcance para beneficiar a más pacientes", destaca la Dra. Andrea Lara, investigadora y coordinadora del componente tecnológico.

## Fundación Paiz destaca el arte como motor de desarrollo en el Día Mundial del Arte

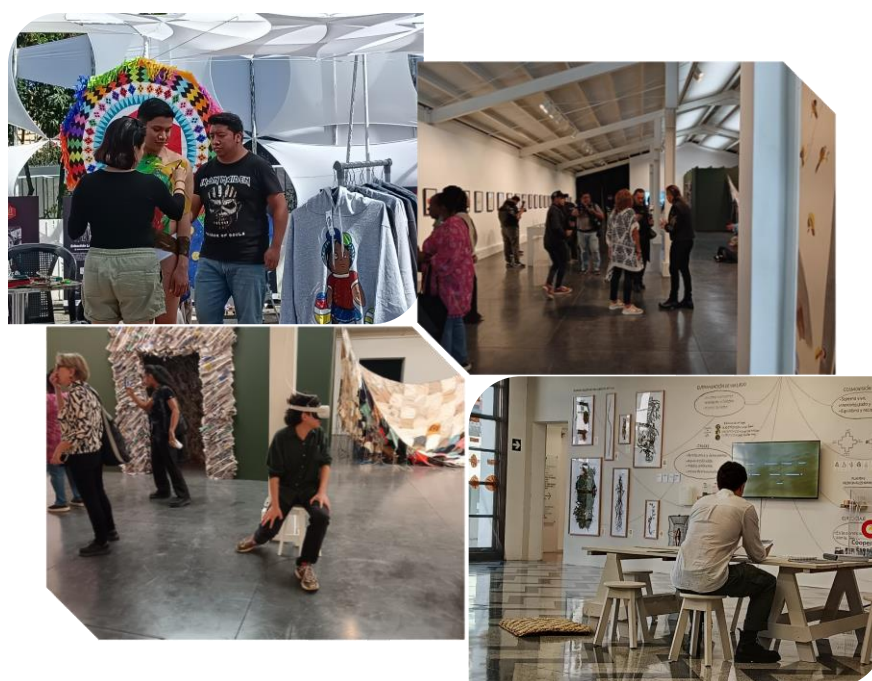
En el marco del Día Mundial del Arte, Fundación Paiz reafirma su compromiso con el desarrollo cultural de Guatemala, consolidando una visión clara: el arte es un derecho fundamental y una herramienta clave para construir una sociedad más crítica, creativa y conectada.

A lo largo de casi 50 años, la Fundación ha sido un actor estratégico en el fortalecimiento del ecosistema cultural del país, generando plataformas, espacios y oportunidades que impulsan el talento nacional y lo proyectan hacia el ámbito internacional. Este trabajo sostenido ha permitido no solo visibilizar a los artistas, sino también activar la economía cultural y ampliar el acceso a la cultura en Guatemala.

En un entorno donde el arte aún enfrenta brechas de acceso y visibilidad, Fundación Paiz ha asumido el compromiso de abrir caminos: posicionando al país dentro del circuito artístico regional e internacional y promoviendo el arte contemporáneo como un espacio de diálogo, reflexión y construcción de pensamiento.

Un eje central de este esfuerzo es la Bienal de Arte Paiz hoy consolidada como La Bienal de Guatemala, el evento de arte contemporáneo más relevante del país. Desde 1978, y a lo largo de 24 ediciones ininterrumpidas, se ha posicionado como la sexta bienal más antigua del mundo y la segunda más longeva de América Latina. En su edición más reciente, reunió a artistas de más de 30 países de los cinco continentes, convirtiendo a Guatemala en un punto de encuentro global para el arte.

Este compromiso institucional evoluciona en 2026 con la creación del Centro Cultural Fundación Paiz, un espacio concebido no solo como infraestructura, sino como plataforma viva para el encuentro, la formación y la participación. Ubicado en la Ciudad de Guatemala, este centro amplía el acceso a la cultura a través de exposiciones, foros, talleres y experiencias que acercan el arte a nuevas audiencias



La Fundación mantiene una agenda activa que incluye el Festival de Marimba, el Premio Literario Mario Monteforte Toledo y las Ferias de Arte, consolidando un portafolio de iniciativas que dinamizan el sector cultural y generan oportunidades para artistas en distintas disciplinas.

En este Día Mundial del Arte, Fundación Paiz invita a la sociedad guatemalteca a involucrarse, participar y reconocer el valor del arte como un pilar para el desarrollo del país. Apostar por el arte es apostar por una Guatemala con más oportunidades, más pensamiento crítico y mayor cohesión social.



## **Horcalsa fortalece la conservación de la Monja Blanca en su IV Festival**



## **Sector de Contact Center & BPO de AGEXPORT realiza la Call Center Job Fair 2026**

## **Henkel got2b amplía su portafolio con gotGloss en Guatemala**



# Horcalsa fortalece la conservación de la Monja Blanca en su IV Festival

En Cobán, en el centro de Alta Verapaz, la Monja Blanca volvió a reunir a quienes creen en la fuerza de los símbolos que representan a Guatemala. El 20 de febrero, Horcalsa participó en el IV Festival de la Monja Blanca y en el lanzamiento del Libro de Oro de la Monja Blanca, una iniciativa que honra a la flor nacional y promueve su conservación.

De esa forma, se promueven espacios que reconocen el talento, la historia y los símbolos que representan a Guatemala, con el objetivo de contribuir al desarrollo integral del país.



## Compromiso técnico con la preservación

Durante el evento, la asesora técnica Marcia Salguero, del área de Centro de Investigación y Desarrollo (CID) de Progreso, compartió información sobre la importancia de preservar esta especie emblemática. Explicó que la Monja Blanca posee una relevancia histórica y biológica única, ya que todos sus registros históricos se concentran en Guatemala, principalmente en Baja y Alta Verapaz y Quiché. Su declaratoria como flor nacional, el 21 de febrero de 1934, consolidó su lugar como símbolo del país.

La conservación de la Monja Blanca requiere conocimiento científico y procesos especializados. Su reproducción demanda condiciones controladas y la interacción con hongos benéficos que permiten la germinación de sus semillas. En este proceso, la aplicación de cal en el sustrato cumple una función clave para proteger y fortalecer el desarrollo de las orquídeas. Dicho respaldo técnico evidencia cómo Horcalsa vincula su experiencia con proyectos que impactan positivamente en el entorno natural.



*Horcalsa participó en el IV Festival de la Monja Blanca en Cobán y reafirmó su compromiso con la conservación de la flor nacional de Guatemala y la biodiversidad del país.*

## Cultura, historia y biodiversidad como eje corporativo

La participación en el IV Festival de la Monja Blanca es prueba del compromiso de Horcalsa con la preservación de la cultura, la historia y la biodiversidad de Guatemala. Estos proyectos aportan un valor trascendente para el país y fortalecen el vínculo entre empresa, comunidad y patrimonio natural.

Con acciones concretas y respaldo técnico, Horcalsa reafirma su papel como aliado estratégico en iniciativas que protegen los símbolos nacionales y promueven la sostenibilidad. La Monja Blanca representa belleza y tradición; su conservación también expresa la responsabilidad compartida de construir un futuro que honre las raíces de Guatemala.



## La Curacao y RadioShack tendrán hasta un 45% de descuento durante los 5 días de su "Hot Weekend"

Grupo Unicomer arranca oficialmente con una de las temporadas de ofertas más esperadas del año: el Hot Weekend de La Curacao y el Hot Shack Weekend de RadioShack. Del 15 al 19 de abril, los guatemaltecos podrán acceder a una amplia gama de productos con descuentos de hasta el 45%\*, disponibles tanto en tiendas físicas como en sus plataformas digitales.

### Calendario de beneficios

La promoción se divide en dos fases estratégicas para brindar una mejor experiencia al cliente:

- 1. 15 de abril: Gran preventa exclusiva para compras al crédito y en línea a través de [www.lacuracaonline.com](http://www.lacuracaonline.com) y [www.radioshackla.com/guatemala](http://www.radioshackla.com/guatemala).**
- 2. Del 16 al 19 de abril: La promoción se extiende a todas las tiendas a nivel nacional, aceptando todas las formas de pago.**

### Ofertas exclusivas en La Curacao

Durante el Hot Weekend, La Curacao ofrece excelentes y diversos planes de financiamiento que se ajustan a sus necesidades.

Beneficios especiales en compras al crédito durante el HOTWEEKEND ABRIL 2026:

- 60 días para empezar a pagar la primera cuota, por sus compras al crédito, válido únicamente los días 17, 18 y 19 de abril 2026, en línea blanca y motocicletas.
- Celulares: Bono de Q400.00 en modelos superiores a Q2,500.00.
- Línea Blanca: regalías como microondas, licuadora, freidora, juego de sartenes y cafetera, en su compra.
- Motos: Regalía de casco en la compra de motocicletas (excepto marca AKT).
- Televisores: 10% de descuento adicional en la marca TCL.
- Ópticas La Curacao: Hasta 50% de descuento en aros y lentes al crédito, y hasta 40% en compras al contado.



HOTWEEKEND DE LA CURACAO EXTIENDE la promoción de MOTOCICLETAS hasta el 26 de abril 2026, en las reconocidas marcas como: Honda, Suzuki, AKT, Freedom, Bajaj, TVS y Yamaha. Por su compra de motocicletas podrá acceder a planes de crédito de acuerdo con sus necesidades y la promoción especial durante el HOTWEEKEND de La Curacao, pagando la primera cuota en 60 días por su compra válida únicamente los días 17, 18 y 19 de abril 2026.

### Tecnología y Gaming en el Hot Shack Weekend

Para los entusiastas de la tecnología, RadioShack presenta descuentos de hasta el 45%\* en equipos para fotografía, video, streaming y gaming.

Al comprar al crédito en RadioShack, los clientes también podrán disfrutar de:

- 60 días para empezar a pagar la primera cuota, por sus compras al crédito, válido únicamente los días 17, 18 y 19 de abril 2026.
- Bono de Q400.00 en celulares arriba de Q2,500.00.
- 10% de descuento en televisores TCL.

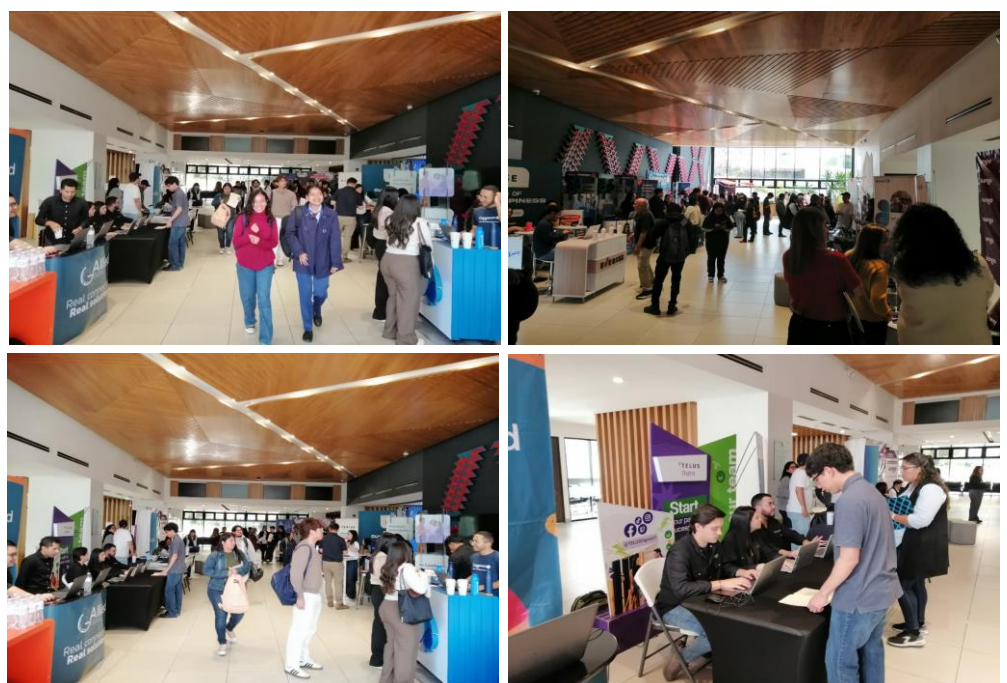
## Sector de Contact Center & BPO de AGEXPORT realiza la Call Center Job Fair 2026

Con el objetivo de abrir puertas al empleo formal y fortalecer el talento joven del país, el Sector de Contact Center & BPO de AGEXPORT realiza la Call Center Job Fair 2026, un evento que reúne a 15 empresas líderes de la industria con más de 1,000 plazas disponibles para personas con dominio del inglés, así como 300 becas (otorgadas gracias al apoyo de la Unión Europea) para quienes buscan mejorar sus habilidades y acceder a nuevas oportunidades.

La feria de empleo se lleva a cabo el 16 de abril, de 8:00 a.m. a 3:00 p.m., en las instalaciones de AGEXPORT, ubicadas en la 15 avenida 14-72, zona 13. Este espacio está diseñado para conectar directamente a los aspirantes con reclutadores, facilitando procesos de aplicación inmediatos y orientación sobre las oportunidades disponibles en el sector.

Entre las empresas participantes se encuentran VXI, [24/7].ai, HCL Tech, Capgemini, Concentrix, Conduent, Everise, Atento, Alorica, Slingshot by Pronto BPO, Allied Global, Telus Digital, Lean Solutions, iUNGO y KIVO, que ofrecen plazas principalmente orientadas a perfiles con nivel de inglés igual o superior al 70%.

Además, quienes aún no cumplan con este requisito podrán optar a una de las 300 becas de inglés para empleabilidad, dirigidas a personas mayores de edad, con título de diversificado, al menos un 25% de dominio del idioma y disponibilidad de tiempo e internet. Estas becas se desarrollarán a través de programas intensivos como Finishing School y After Work English Program, diseñados para acelerar el aprendizaje y facilitar la inserción laboral.



Las becas son posibles gracias al Programa Trabajo Decente de la Unión Europea, a través de la subvención Empleabilidad, Emprendimiento y Empresarialidad, implementado por AGEXPORT, como parte de los esfuerzos para fortalecer el acceso a empleo digno en el país.

Para participar, los interesados deben completar el formulario de registro en el siguiente enlace: <https://form.jotform.com/260684212752860>.

Posteriormente, recibirán un correo electrónico con un número de identificación que deben presentar el día del evento. Durante la feria, podrán recorrer los distintos stands, aplicar a vacantes y recibir información sobre programas de formación.

## Henkel: got2b amplía su portafolio con gotGloss en Guatemala



Henkel, líder global en cuidado del cabello, continúa ampliando su portafolio de got2b en el país con **gotGloss**, una extensión de línea enfocada en quienes buscan un acabado con más brillo en su cabello, siguiendo tendencias como el “glass hair” cada vez más presentes en las rutinas de estilizado.

Inspirada en estas tendencias, gotGloss se presenta en dos versiones que se adaptan fácilmente al día a día: **un primer en crema**, que se aplica antes del secado para preparar el cabello, y un **spray finalizador**, que ayuda a dar ese toque de brillo al peinado, ya sea después de usar aparatos de calor o como último paso del peinado.

Además del resultado, ambas presentaciones ayudan a controlar el frizz hasta por 48 horas y funcionan como protectores térmicos de hasta 230 °C, lo que las hace prácticas para quienes usan plancha, secadora o tenaza con frecuencia.

*“Con gotGloss buscamos responder a una tendencia clara en el mercado, ofreciendo productos que permiten a los consumidores lograr un cabello con brillo y expresar su estilo de forma auténtica”, comentó Natalia Juárez, Especialista de Marca en Cuidado del Cabello para Henkel Centroamérica y el Caribe.*

La nueva línea está dirigida principalmente a todas aquellas personas que siguen tendencias y buscan productos que les permitan experimentar con su estilo de forma práctica, integrándolos fácilmente a su rutina diaria.

Los productos ya se encuentran disponibles en los principales supermercados del país, como Walmart, Paiz y La Torre, para que los consumidores puedan encontrarlos fácilmente en sus compras del día a día.

Con gotGloss, Henkel continúa ampliando su portafolio de got2b en Guatemala, apostando por productos alineados a las tendencias globales, con fórmulas y empaques sustentables, dirigidos a una nueva generación que busca expresar su identidad a través del cabello.

Como parte del camino hacia su 150 aniversario, la compañía continúa fortaleciendo su portafolio en el país, acercando propuestas alineadas a las necesidades del consumidor actual.

## La Llorona continúa su expansión y abre su tercer local en Ciudad San Cristóbal



Con la apertura de su nueva sucursal en Ciudad San Cristóbal, el restaurante da un paso estratégico dentro de su plan de expansión, respondiendo a la demanda de mercado y fortaleciendo su presencia en zonas clave del área metropolitana. Ubicada en un punto estratégico de Mixco una zona con alto dinamismo comercial y una base sólida de clientes potenciales, la nueva sucursal responde a una búsqueda activa de la marca por acercarse a audiencias que ya formaban parte de su comunidad. La elección de Ciudad San Cristóbal no es casual: representa una oportunidad de crecimiento en un mercado con alta afinidad hacia su propuesta gastronómica y de entretenimiento.

La propuesta mantiene su esencia: tacos y mariscos 100% guatemaltecos, combinando dos mundos gastronómicos en una experiencia que apuesta por el sabor, la frescura y la versatilidad. Platillos como la mariscada con langosta, los tacos mar y tierra, los ceviches y la michelada especial se perfilan como protagonistas de esta nueva etapa.

A esto se suma un componente clave en la construcción de la marca: la experiencia. La Llorona no solo compete desde la cocina, sino desde la integración de ambiente, servicio y entretenimiento. Música en vivo, karaoke, shows y una propuesta visual pensada para ser compartida en redes sociales forman parte de un concepto que busca mantenerse relevante para una audiencia amplia y diversa.

La apertura también incorpora una estrategia de activación orientada a generar tráfico y engagement desde los primeros días. A través de su plataforma digital de promociones y una agenda de dinámicas como ruleta de premios, noches de karaoke y música en vivo, la marca busca posicionarse rápidamente dentro de la rutina social de la zona.

*El nuevo restaurante está ubicado en Bulevar San Cristóbal, Centro Comercial Blú Plaza, local 137, zona 8 de Mixco, y atenderá de martes a jueves de 12:00 p.m. a 10:00 p.m., viernes y sábado hasta la medianoche, y domingos hasta las 6:00 p.m.*



## La Municipalidad de Santa Catarina Pinula Anuncia su Carrera Familiar 5K y 10K



**COMOSA marca un hito en el sector guatemalteco al lograr la certificación "Best Place to Live"**

**Grupo Salinas y sus marcas Elektra y Banco Azteca presentan "Fanáticos de las promos"**



## La Municipalidad de Santa Catarina Pinula Anuncia su Carrera Familiar 5K y 10K

- El evento, 100% gratuito, contará con un despliegue de seguridad vial y amenidades de primer nivel para todas las familias del municipio.
- Los participantes oficialmente inscritos recibirán un kit que incluye tshirt conmemorativa, chip de medición de tiempo, bolsa de corredor, hidratación, regalos de los patrocinadores y medalla al cruzar la meta.



Bajo la visión de fomentar espacios de convivencia sana y deporte, la Municipalidad de Santa Catarina Pinula, liderada por el Alcalde Ingeniero Sebastian Siero, anunció la quinta edición de la Carrera Familiar 5K y 10K en conmemoración del Día del Padre, a realizarse el domingo 21 de junio a partir de las 7:00 a. m.

Este año, la carrera rompe récords de participación al habilitar 5,000 cupos gratuitos, un crecimiento del 230% desde su primera edición. Este esfuerzo es posible gracias al apoyo de marcas aliadas como Gasolineras UNO, Banco Industrial, Condado Concepción, Fontabella, Capillas Las Flores, Agua Pura Salvavidas, Revive, Pradera Concepción, GNC, Futeca, Caplin Point y Helios.

### Recorrido renovado: Experiencia a una sola vuelta

Una de las innovaciones principales para esta 5ta. edición es que el circuito se completará en una sola vuelta, optimizando el flujo de los corredores. Ambos circuitos (5K y 10K) compartirán el mismo punto de partida frente a la gasolinera Shell en las calles internas de Condado Concepción.

**Ruta Compartida:** Los atletas avanzarán hacia el paso a desnivel "Señor de Esquipulas" en Don Justo, sobre Carretera a El Salvador, retornando justo en el límite del municipio para descender en el carril rumbo a oriente.

**Circuito 5K:** Los corredores realizarán su retorno sobre Carretera a El Salvador antes del ingreso a la Calle Real de Puerta Parada. El retorno estará debidamente señalizado y con apoyo de seguridad, ingresando a Condado Concepción por el carril auxiliar frente a McDonald's hacia la meta el mismo punto de salida sobre la calle frente a la gasolinera Shell en las calles internas de Condado Concepción.



### Seguridad y Logística Vial

La tranquilidad de los asistentes es prioridad. La Policía Municipal de Tránsito (PMT) de Santa Catarina Pinula coordinará un operativo de cierre parcial en Carretera a El Salvador, habilitando un carril reversible para el ascenso y descenso de vehículos, permitiendo que los corredores disfruten del circuito con total seguridad.

Durante el recorrido contaremos con diversos puntos de asistencia médica, así como seguridad por parte de la Policía Municipal.

### Meta y Zona de Recuperación

Al finalizar el recorrido en Condado Concepción, los padres y sus familias podrán disfrutar de una Zona de Recuperación que incluirá áreas de descargas musculares, atención médica y activaciones especiales por parte de los patrocinadores, diseñadas para celebrar el esfuerzo de los participantes en un ambiente festivo.

### Inscripciones

A partir del 17 de abril, puedes acercarte a cualquiera de nuestros puntos habilitados. ¡No tienes que venir solo! Puedes inscribir a tu grupo de la siguiente manera:

Si eres vecino de SCP: Presenta tu DPI y asegura el cupo de hasta 10 personas que también sean vecinos.

**Público en General:** Puedes inscribirte tú y a 3 personas más (máximo 4 cupos por turno). Recuerda que los cupos son limitados y se asignarán por orden de llegada.

### Centros de inscripción:

- **Pradera Concepción, Anexos Municipales (Puerta Parada y Minuto Muxbal) Farmacia Municipal Piedra Parada Cristo Rey Clínica Municipal El Pajón Oficina Municipal de Empleo en El Carmen Edificio Municipal en Cabecera.**

## Forthing introduce en Guatemala el Nuevo Pick-Up Z9 y su Línea de SUVs



Forthing, representada en el país por Sikamotors, presentó en Guatemala el nuevo pick up Z9, un modelo con el que ingresa a uno de los segmentos más relevantes del mercado local, acompañado de mejoras en su línea de SUVs.

Este lanzamiento forma parte de la estrategia de crecimiento de Forthing en Guatemala, orientada a fortalecer su presencia en segmentos clave mediante una oferta que integra desempeño, tecnología y una experiencia más completa para el usuario.

El Z9 está equipado con un motor 2.3 litros turbo diésel que genera 188 HP y 500 Nm de torque, tracción 4x4 y transmisión automática de 8 velocidades, configurándose como una opción versátil tanto para el trabajo como para el uso diario.

A nivel de equipamiento, integra pantalla táctil de 12.8", conectividad inalámbrica, cámaras 360°, sensores de parqueo, control crucero adaptativo y asistencias como control de descenso y arranque en pendientes, elementos que refuerzan su competitividad dentro del segmento.

La propuesta de Forthing en Guatemala está respaldada por la trayectoria de Sikamotors, lo que permite garantizar no solo la calidad del producto, sino también el soporte, servicio y acompañamiento a lo largo de la vida útil del vehículo.

la marca presentó mejoras en sus SUVs T5 MACH y T5 PRO EXCLUSIVE, que incorporan mayor equipamiento tecnológico y de seguridad, alineándose a las demandas actuales del mercado.

El Z9 destaca por su equilibrio entre potencia y tecnología, integrando un alto nivel de equipamiento, asistencias de conducción y conectividad, lo que lo posiciona como una opción completa dentro del segmento de pick ups en el país.

## COMOSA marca un hito en el sector guatemalteco al lograr la certificación "Best Place to Live"



Con más de 70 años de trayectoria en el desarrollo de proyectos habitacionales, COMOSA ha sido reconocida con la certificación internacional Best Place to Live, convirtiéndose en la primera empresa del sector inmobiliario en Guatemala en obtener este distintivo, otorgado a partir de la evaluación directa de la experiencia de sus residentes.

A diferencia de otros sellos del sector, la certificación Best Place to Live se fundamenta en un modelo de evaluación independiente que mide la satisfacción de los clientes a partir de su experiencia integral. Este enfoque permite validar aspectos clave como el diseño funcional de los espacios, la calidad constructiva, la convivencia en comunidad y la experiencia durante todo el proceso de compra.

El resultado posiciona a COMOSA no solo por la calidad de sus proyectos, sino por su capacidad de responder a las expectativas reales de quienes habitan sus desarrollos.

*"Estamos muy orgullosos de ser la primera empresa guatemalteca del sector en recibir esta certificación. Más allá del reconocimiento, lo asumimos como un compromiso permanente, ya que este tipo de evaluaciones nos reta a mantener y elevar nuestros estándares en cada proyecto", señaló Pablo Suchini, director general de COMOSA.*

La obtención de esta certificación refuerza la visión de Comosa de continuar elevando los estándares de calidad en el sector inmobiliario, incorporando prácticas que prioricen la experiencia del residente como eje central del desarrollo de proyectos.

*"Este distintivo también representa un compromiso con nuestros clientes actuales y futuros, porque esta certificación no responde únicamente a una evaluación externa, sino a la opinión de quienes viven de cerca la experiencia con nosotros. Ahí radica el verdadero valor de este reconocimiento: es el cliente quien califica a COMOSA", agregó Cristian Morales, gerente de experiencia al cliente.*

## Grupo Salinas y sus marcas Elektra junto a Banco Azteca presentan “Fanáticos de las promos”

Tiendas Elektra realizó el lanzamiento oficial ante medios de comunicación de su temporada comercial de Madres 2026, presentando una propuesta integral que combina oferta comercial, financiamiento accesible y promoción de temporada, bajo el concepto “Elektra, La Tienda Oficial de los Fanáticos para la Mamá Excepcional”.

Durante el evento, la compañía compartió su visión de negocio para una de las temporadas más importantes del año, en un contexto marcado por dos grandes detonadores emocionales y comerciales: la celebración del Día de la Madre y la creciente conversación alrededor del fútbol durante el primer semestre del año.

En el mensaje de apertura, Rosa María Castañeda, Directora de Mercadeo de Grupo Salinas Guatemala, destacó que esta temporada responde al propósito de generar prosperidad incluyente, de acercar soluciones reales a las familias guatemaltecas, integrando la fortaleza de Tiendas Elektra, Banco Azteca e Italika para ofrecer productos de calidad, precios accesibles y opciones de financiamiento simples y cercanas.

En Conectividad, la marca presentó una oferta enfocada en celulares, cómputo y tablets, con marcas líderes y equipos aspiracionales para quienes buscan regalar tecnología, productividad y entretenimiento. Además, se comunicaron incentivos adicionales por compras realizadas con financiamiento de Banco Azteca.

En Movilidad, Elektra destacó la fortaleza de Italika por sus atributos de calidad, respaldo y garantía, así como su portafolio para distintos segmentos de uso. La compañía también reforzó su liderazgo en acceso a financiamiento para motocicletas nuevas, poniendo a disposición del cliente distintas marcas y facilidades de compra.



Se anunció un despliegue 360 de campaña, acompañado por la participación de figuras reconocidas vinculadas al universo del fútbol, tanto en materiales audiovisuales como en punto de venta y contenido digital. Adicionalmente, presentó una promoción especial de temporada para clientes que compren con el Préstamo Sin Peros de Banco Azteca en Tiendas Elektra, fortaleciendo así la propuesta de valor con una combinación de ofertas, premios y accesibilidad financiera.

Esta promoción lleva el nombre “**Fanáticos de las promos**” que reúne a las marcas de prestigio LG, RCA, Frigidaire, Intap y Sinai. Los clientes que adquieran productos seleccionados de estas marcas en Tiendas Elektra y [www.elektra.com.gt](http://www.elektra.com.gt). En sus compras al crédito con “**Préstamos SIN peros**” de Banco Azteca, del 23 de abril al 27 de julio, podrán ganar increíbles premios que incluyen televisores, sillones, frigobar, muebles de experiencias, bocinas y cuentas Guardadito con saldo de Q500.00, Q1,000.00 y hasta Q2,000.00, con tan solo presentar su factura de pago.

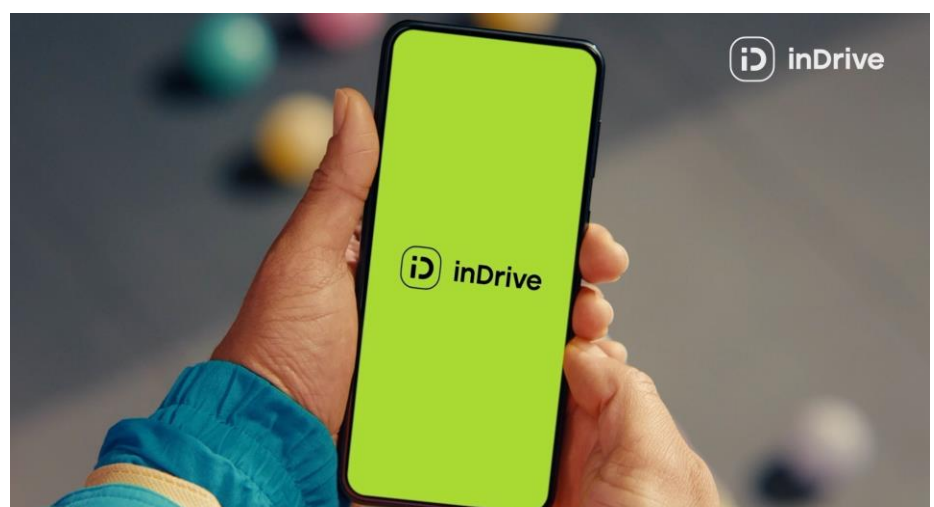
## inDrive lanza función de grabación de audio para pasajeros y conductores en Guatemala

En Guatemala, la movilidad representa uno de los principales desafíos urbanos. Miles de personas dependen diariamente de alternativas al vehículo propio para trasladarse a sus lugares de trabajo, con tiempos de traslado que pueden superar una o dos horas por día. Esta situación no solo incrementa la exposición a riesgos, sino que también refuerza la importancia de adoptar prácticas de movilidad más seguras y conscientes.

En este contexto, el uso de plataformas digitales ha ganado relevancia como una alternativa flexible para movilizarse. Factores como el control del usuario, la transparencia en los viajes y la flexibilidad influyen directamente en la elección de trasladarse de esta manera.

En línea con esta necesidad, inDrive incorporó la función de grabación de audio (Audio Recording), que permite a pasajeros y conductores registrar, de forma opcional, el audio de los viajes como medida preventiva y de respaldo ante posibles incidentes.

**“Estamos evolucionando hacia un rol más activo en materia de seguridad en Guatemala. Con herramientas como Audio Recording, buscamos que los usuarios tengan mayor control, transparencia y respaldo durante toda su experiencia en la plataforma”, mencionó Christiam Alfonso, Safety Project Manager LatAm de inDrive.**



La herramienta se activa únicamente si el usuario lo decide. Los archivos se almacenan cifrados en el dispositivo por hasta cinco días y solo se comparten con la plataforma en caso de que el usuario lo autorice, garantizando privacidad y control total de la información.

De acuerdo con la compañía, esta funcionalidad actúa principalmente como un mecanismo preventivo, al disuadir conductas inapropiadas durante los trayectos. En casos críticos, también permite una evaluación más rápida basada en evidencia.

Ante este panorama, se recomienda incorporar hábitos que contribuyan a una movilidad más segura, como verificar la información del viaje antes de iniciar el recorrido, compartir el trayecto en tiempo real, elegir puntos seguros de abordaje, mantenerse alerta durante el viaje y tomar decisiones informadas.



## **Claro Guatemala fue distinguida con los premios Top of Mind (TOM)**



### **“Bam Acepta”**

**El futuro de los pagos de persona a persona ya está aquí**

**Hacienda San Benito**  
**Tu santuario privado**  
**en el corazón del**  
**centro urbano**



## Claro Guatemala fue distinguida con los premios Top of Mind (TOM)

Claro Guatemala fue distinguida con los premios Top of Mind (TOM) a la marca líder en la categoría de telefonía y los reconocimientos Protagonistas de Mercadeo, otorgados a Diego Sibrián Grande, Director Regional de Mercadeo, y a Willy Andreatta De León, Gerente de Mercadeo de Claro Guatemala. Estos tres galardones destacan a Claro por su innovación, por las estrategias impulsadas por sus líderes en tecnología y por el liderazgo en mercadeo de telecomunicaciones.



### Resultados del estudio Top of Mind

Las premiaciones surgen del estudio Top of Mind (TOM), considerado el más completo y de mayor trayectoria en Centroamérica. Dicho estudio fue realizado por Estrategia & Negocios junto

### Reconocimiento a marcas que dejan huella

El objetivo de estos estudios es reconocer a las marcas que destacan por la calidad y el profesionalismo de sus servicios. Permiten identificar cuáles ocupan la mente y preferencia de los consumidores, a partir de la experiencia positiva que han tenido con los productos y servicios durante un periodo determinado.

### Innovación y liderazgo tecnológico

La premiación refleja el esfuerzo de años por parte de Claro y su constante inversión en infraestructura, tecnología, estudios de campo en telecomunicaciones y capacitación de su personal para brindar la mejor señal y mayor velocidad con la red 5G. Claro fue pionera en implementar esta quinta generación de tecnología celular inalámbrica en Guatemala, diseñada para ofrecer velocidades de internet mucho más rápidas.

### Reconocimiento como la red más rápida

Además, Claro ha sido reconocida como la Red Móvil y Fija más rápida de Guatemala, premio otorgado por cinco años



### Compromiso con el desarrollo del país

*“Si ya teníamos un firme compromiso por ser la empresa de telecomunicaciones que aporta significativamente al desarrollo y crecimiento del país por medio de la mejor cobertura, del llegar más lejos por medio de la fibra óptica y con ofertas como la acumulación de gigas y apps ilimitadas, estos galardones nos retan a seguir creciendo, a ser nuevamente pioneros en cuanto a avances tecnológicos, a estar a la vanguardia en todo lo que signifique transformación digital y ser parte importante de las conexiones de los guatemaltecos y visitantes”, afirmó Diego Sibrián, Director Regional de Mercadeo de Claro.*



### Impacto en diversos sectores

Los servicios de Claro benefician a múltiples sectores, incluyendo industria, banca, agricultura, alimentos, cultura, sociedad, arte, entretenimiento y especialmente la educación, considerada pilar fundamental para el desarrollo sostenible, económico y social de Guatemala, al ser motor de reducción de pobreza, fomento de igualdad de género y potencialización de innovación.

### Posicionamiento y vínculo emocional

Este reconocimiento refleja la fortaleza y posicionamiento de Claro en la mente y preferencia de los consumidores guatemaltecos, destacando la confianza, seguridad, cercanía y el vínculo emocional que la marca ha construido de manera consistente a lo largo del tiempo para contribuir a un mundo mejor.

## Bam Acepta: El futuro de los pagos de persona a persona ya está aquí

Bam anunció hoy el lanzamiento de Bam Acepta, una solución basada en tecnología de Visa, que habilita el movimiento de dinero en tiempo real y transacciones de bajo monto entre personas, impulsando nuevos casos de uso digitales y promoviendo la inclusión financiera en el país.

Habilitada por Visa, Bam Acepta es una solución que permite que los tarjetahabientes Visa Débito Bam puedan mover fondos directamente a su cuenta bancaria a través de la Bam App, donde se encuentra el servicio Bam Acepta, al cual se puede acceder a través del teléfono móvil.

La funcionalidad está disponible exclusivamente para tarjetahabientes de Visa Débito Bam y permite realizar transacciones directamente desde cualquier otra tarjeta Visa emitida en Guatemala.

Esta funcionalidad está diseñada para habilitar el movimiento de dinero en tiempo real a través de transacciones digitales entre personas, así como entre quienes realizan actividades cotidianas de intercambio de valor, ofreciendo una alternativa digital, segura y eficiente al uso de efectivo.

Bam Acepta es una solución innovadora que permite a personas con tarjetas Visa Débito Bam realizar transacciones digitales de forma simple, segura y conveniente, facilitando la migración de transacciones cotidianas que tradicionalmente se realizaban en efectivo hacia el ecosistema digital.

A través de esta solución, el usuario suscrito a Bam Acepta puede mover fondos utilizando tecnología NFC en su teléfono inteligente con solo acercar una tarjeta Visa emitida en Guatemala, así como mediante la generación de códigos QR o links de transacción enviados por mensaje originados en el servicio de Bam Acepta, independientemente del tipo de dispositivo móvil, y con una experiencia diseñada para ser segura y conveniente.

Esta solución contribuye activamente a la inclusión financiera y apoya la transformación digital, impactando positivamente la vida diaria de miles de guatemaltecos al hacer más eficientes, seguras y prácticas sus actividades cotidianas.



### Innovación con propósito

Bam Acepta es un ejemplo de cómo la tecnología puede resolver necesidades reales. La solución permite recibir transacciones digitales de forma sencilla, y desde una aplicación bancaria ya conocida por el usuario. Los fondos se depositan directamente en la cuenta bancaria del receptor, apoyando su flujo diario de dinero.

### Seguridad como estándar

Bam Acepta opera bajo los estándares de seguridad globales de Visa, incorporando tecnologías como tokenización y monitoreo en tiempo real, brindando tranquilidad tanto a quien envía como a quien recibe la transacción.

### Una experiencia integrada

Para utilizar Bam Acepta, los clientes solo necesitan contar con una tarjeta Visa Débito Bam y la Bam App, que está en el sitio del propio banco. Todo el proceso se gestiona dentro del entorno bancario habitual del usuario, fortaleciendo la confianza y la adopción.

## Hacienda San Benito: Tu santuario privado en el corazón del centro urbano



En un contexto donde la planificación de eventos requiere cada vez mayor versatilidad, funcionalidad y accesibilidad, surgen espacios diseñados para adaptarse a distintos formatos y necesidades. Hacienda San Benito se incorpora a esta dinámica con una propuesta que integra entorno natural, infraestructura y cercanía urbana en un mismo lugar.

El proyecto ha sido concebido para permitir el desarrollo integral de eventos dentro de un mismo espacio, facilitando la ejecución de actividades de manera continua. El recinto cuenta con áreas destinadas a ceremonias al aire libre, espacios para cócteles y el Gran Salón, diseñado para recepciones, lo que permite una operación fluida y una mejor coordinación logística para organizadores y proveedores.

Como parte de su propuesta, Hacienda San Benito contempla la incorporación de espacios complementarios que amplían su funcionalidad. Entre ellos se incluye una cabaña para uso privado durante la preparación previa a eventos, así como unidades de hospedaje tipo Airbnb orientadas a brindar alternativas de estadía para invitados o participantes.

El espacio ha sido diseñado para albergar tanto eventos sociales como corporativos, incluyendo celebraciones privadas, actividades institucionales, lanzamientos de productos, reuniones empresariales y encuentros de marca. Su configuración permite adaptar cada área según los requerimientos específicos de cada evento.

Uno de los principales atributos del recinto es su ubicación estratégica, a pocos minutos de principales zonas del área de Mixco y Ciudad San Cristobal, lo que facilita el acceso a servicios, proveedores y soluciones logísticas en tiempos reducidos. Esta cercanía permite responder de manera ágil ante cualquier requerimiento operativo durante el desarrollo de las actividades.

El entorno natural en el que se encuentra el espacio también amplía las posibilidades de personalización, permitiendo la implementación de distintos conceptos de ambientación, así como propuestas de iluminación, decoración y producción adaptadas a cada tipo de evento.

## Lectores guatemaltecos se suman al recorrido mundial de librerías independientes

La Asociación Gremial de Editores de Guatemala (AGEG) y la Feria Internacional del Libro en Guatemala (FILGUA) anuncian la participación de las librerías independientes de Guatemala en el Global Book Crawl 2026, una iniciativa internacional que invita a los lectores a recorrer librerías independientes de su ciudad durante una misma semana. El evento se celebrará del 20 al 26 de abril y conectará, bajo el hashtag #GlobalBookCrawl, a decenas de ciudades en Europa, América y Oceanía.



En su segunda edición, Guatemala cuenta con la participación de librerías en dos ciudades: Ciudad de Guatemala y Antigua Guatemala. Entre las participantes se encuentran De Museo, Fondo de Cultura Económica, Kitapenas, Librefem, Librería El Tuerto, Piedrasanta, Librería San Pablo, Librería Sophos y Rayuela.

### Rally del libro

Cada librería participante ofrecerá a sus clientes un pasaporte por persona, el cual deberá llevar como mínimo a 3 librerías de las participantes para que le coloquen un sello.

Los lectores que acumulen al menos tres sellos de las librerías distintas podrán participar en un sorteo: bastará con enviar una fotografía de la persona con su pasaporte a las redes sociales de FILGUA y enviando un mensaje a las redes indicando sus datos. Entre todos los participantes se sortearán cuatro vales de regalo, 1 de Q1,000 y 3 vales de Q400 canjeables en cualquiera de las librerías del recorrido.

### Un movimiento global con raíces locales

En ciudad de Guatemala, las librerías han organizado el Rally del libro durante la semana del Día Internacional del Libro desde antes de la pandemia. Y más recientemente, se han unido al movimiento del Global Book Crawl, que nació en 2025 inspirado en los bookstore crawls, recorridos de librerías con larga tradición en países anglosajones. Su propuesta es tan simple como poderosa: que todas las ciudades participantes organicen su propio recorrido local durante la misma semana, bajo una identidad visual y un hashtag comunes.

**Rally**  
del libro 2026

De **20** al **26** de abril

 #GlobalBookCrawl

En 2026, la iniciativa crece en participación y en territorios. Guatemala se une a ciudades de España, México, Canadá, Estados Unidos, Australia y otros países europeos, convirtiéndose Guatemala en el único (por ahora) país de Centroamérica presente en el evento. El mapa actualizado de ciudades y librerías participantes puede consultarse en [www.globalbookcrawl.org](http://www.globalbookcrawl.org)

## ¿Poder, feminidad o sensualidad? Descubre qué perfume eres

Hay días en los que quieres sentirte fuerte y decidida, otros en los que conectas más con tu lado femenino, y algunos en los que tu sensualidad natural simplemente fluye. Tu perfume puede acompañar cada una de esas versiones y convertirse en una extensión de quién eres.

La línea Ccori Yanbal es una de las más emblemáticas para las mujeres en América Latina y su longevidad en el mercado responde a su constante reinvencción. El perfumista Arnaud Winter, quien forma parte del equipo de Desarrollo de Yanbal en Grasse, Francia comenta:

*“La línea Ccori representa la elegancia en su máxima expresión y tiene como elemento clave y transversal el oro. Desde los comienzos de los años 90, ha evolucionado manteniendo su esencia, incorporando nuevas interpretaciones que conectan con las distintas facetas de la mujer. Con Ccori Rubí, nuestro más reciente lanzamiento, damos un paso más en esta historia, elevando la propuesta hacia una expresión más sensual que era un elemento que le hacía falta a la línea, comenta Arnaud Winter, Perfumista Yanbal.*

Conoce qué faceta de Ccori quieres destacar según tu momento:

- Si hoy quieres destacar y deja huella, probablemente vas a buscar aromas intensos y con carácter. Los perfumes como Ccori, ambarado floral, con notas como rosa blanca, janel dulce y chocolate transmitirá el poder y la elegancia que necesitas!
- Si tu estilo hoy quiere revelar tu lado más femenino, Ccori Rosé, será ideal para conectar con esa dulzura y encanto que te caracteriza. Su aroma es floral ambarado y tiene notas de rosa damascena, ciruela y vainilla.
- Pero si hoy le das el sí a mostrar tu sensualidad de forma natural, los aromas cálidos e intensos pueden ser los que mejor te acompañe. Así que Ccori Rubí, con su aroma ambarado floral con notas de nardos “craftivity”, ámbar y vainilla, ¡¡será tu elección perfecta!!



*“En Yanbal, cada perfume es el resultado de un proceso que combina arte, ciencia e innovación. Trabajamos con perfumistas de talla mundial y con ingredientes de la más alta calidad para crear aromas que no solo destacan desde la primera aplicación, sino que acompañan y dejan huella. Nuestros perfumes están diseñados bajo tres pilares fundamentales: impacto, duración y memorabilidad, atributos que nos permiten ofrecer experiencias olfativas que conectan con la personalidad de cada mujer.”, indica Angélica Carranza, Directora Corporativa de Fragancias y Cuidado Personal de Yanbal.*



## **Presentan Gran Premio Wylco La segunda fecha del Campeonato Nacional de Automovilismo 2026**



## **Latinoamericanos presentan nuevo estándar para un crecimiento infantil sano**

## **Lenovo impulsa el Campeonato Mundial de Sim Racing de Fórmula 1 - 2026**



## Vertiv es elegida "Compañía del Año 2025" en infraestructura de centros de datos por Frost & Sullivan

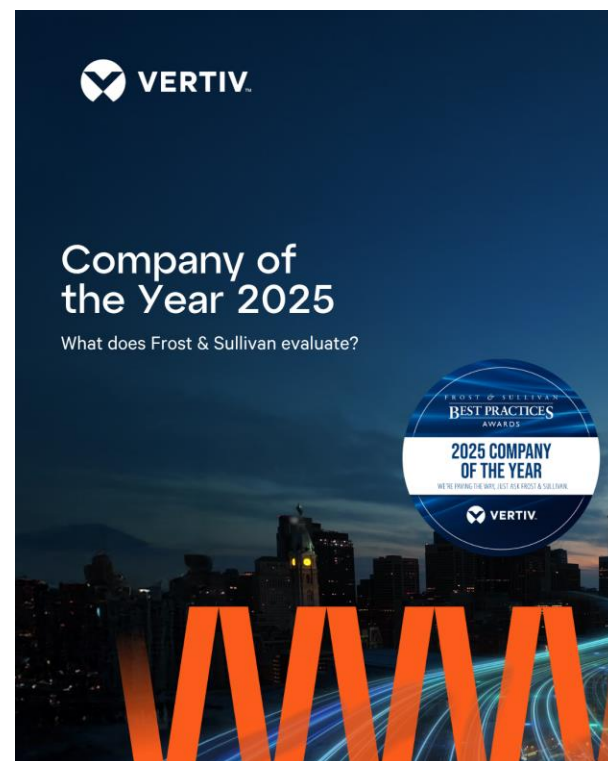
Vertiv (NYSE: VRT), proveedor global de infraestructura crítica digital, anunció hoy que ha sido nombrada Latin American Data Center Infrastructure for AI and HPC Company of the Year 2025 por Frost & Sullivan, como parte de su programa Best Practices Awards.

El reconocimiento se basa en una evaluación independiente del mercado realizada por el equipo de analistas de Frost & Sullivan, que analizó el desempeño de Vertiv en términos de portafolio, capacidad de ejecución regional, alineación con las demandas de IA y HPC, y su enfoque en apoyar a clientes que están diseñando y escalando infraestructuras de alta densidad en América Latina.

*"Las cargas de trabajo de inteligencia artificial y HPC están redefiniendo la forma en que se diseñan, operan y escalan los data centers en la región," afirmó Alex Sasaki, vicepresidente de ventas de Vertiv para América Latina. "Este reconocimiento por parte de Frost & Sullivan valida nuestra estrategia regional y nuestra capacidad para acompañar a los clientes, en uno de los momentos más relevantes de transformación tecnológica que ha vivido la industria. En Vertiv estamos enfocados en proveer a los negocios con la capacidad, escalabilidad y velocidad de despliegue necesarias para ejecutar proyectos de IA y HPC, apoyados en el portafolio de soluciones para infraestructura crítica digital más completo de la industria, capacidades globales y locales de servicio y soporte, junto con ejecución consistente en toda Latinoamérica."*

Vertiv ofrece soluciones integradas de energía, refrigeración, racks, monitoreo y servicios, diseñadas para soportar entornos de misión crítica con requerimientos crecientes de densidad, eficiencia y resiliencia, asociados al despliegue de IA y HPC.

En América Latina, Vertiv continúa ampliando su enfoque en Market Development e identificando oportunidades de crecimiento, fortalecimiento de sus relaciones con clientes en industrias clave y acompañando proyectos de modernización y expansión de infraestructura digital.



*Esta estrategia busca alinear el portafolio de soluciones y las capacidades de servicio de Vertiv con las necesidades reales del mercado, particularmente en sectores que están acelerando la adopción de inteligencia artificial, HPC y arquitecturas de alta densidad.*

El premio Company of the Year de Frost & Sullivan reconoce a organizaciones que demuestran consistencia en el liderazgo, ejecución efectiva y una sólida posición competitiva en mercados específicos.

## Presentan Gran Premio Wylco: La segunda fecha del Campeonato Nacional de Automovilismo 2026

El Gran Premio Wylco marcará la segunda fecha del Campeonato Nacional de Automovilismo 2026 y se disputará el próximo domingo 26 de abril en el Autódromo Los Volcanes. La jornada promete convertirse en un verdadero motorfest, reuniendo distintas disciplinas del deporte motor junto a una espectacular exhibición de vehículos deportivos.

### Un Motorfest para todos los gustos

La cartelera del Gran Premio Wylco va mucho más allá del automovilismo. Si bien competirán varias categorías del Campeonato Nacional, el evento ofrecerá una experiencia completa para los aficionados a la velocidad. El kartismo formará parte del programa con la división Tillotson T4, una categoría emocionante diseñada tanto para jóvenes como adultos, y considerada uno de los principales semilleros de pilotos del país. A esto se suma la participación de la categoría 400 c.c. de motocicletas, que llevará la adrenalina a otro nivel con competencias dentro del mismo circuito, enriqueciendo aún más el espectáculo.

### Exhibición exclusiva: Porsche Bros

Uno de los grandes atractivos del evento será la participación de los Porsche Bros, un club de entusiastas de la marca alemana que presentará una exhibición abierta al público sin costo adicional. Los asistentes podrán apreciar de cerca y tomarse fotografías con modelos de alto rendimiento como el Porsche 911 GT3 RS, el Porsche 718 Spyder RS y otros vehículos emblemáticos que rara vez se ven reunidos en un mismo lugar.



### Un evento que crece cada año

*"El Gran Premio Wylco se ha convertido en una tradición dentro del Campeonato Nacional. Cada año buscamos ir más allá y ofrecer un mejor espectáculo. En esta ocasión, además del automovilismo, contaremos con motos, karts y la participación de los Porsche Bros, que sin duda serán un gran atractivo. Queremos que el evento siga siendo una verdadera fiesta para toda la familia", comentó Fernando Wyler, Gerente General de Wylco."*

**El evento se realizará el domingo 26 de abril a partir de las 9:00 a.m.**

**Entradas: Q50 por persona**

**Niños menores de 12 años: ingreso gratuito**

**Parqueo: sin costo**

**Venta: únicamente en taquilla el día del evento**

También habrá música y fiesta con ambiente familiar. Como agregado al espectáculo se presentará el grupo musical en vivo Los Turistas interpretando música para disfrutar al unísono con el rugir de los motores y también amenizará Dj Doggy subiendo el ritmo para un cierre con muchas celebraciones en el podio.

# Latinoamericanos presentan nuevo estándar para un crecimiento infantil sano

Todos los niños merecen la oportunidad no solo de crecer, sino de crecer bien. Sin embargo, en la actualidad, tanto padres como profesionales de la salud carecen de una definición clara y estandarizada que permita entender qué significa realmente un crecimiento saludable, más allá de la estatura y el peso. La 13ª Conferencia Internacional sobre Nutrición y Crecimiento (N&G, por sus siglas en inglés) reunió en Praga a profesionales de la salud de todo el mundo para debatir los avances más recientes en nutrición pediátrica y promover las herramientas clave para reducir la malnutrición infantil.

Durante la conferencia, Abbott presentó una nueva definición, desarrollada por un panel internacional de expertos en pediatría, nutrición y crecimiento, que introduce el concepto de “crecimiento de calidad”, marcando un avance significativo en la forma de entender y apoyar el desarrollo infantil.

El grupo de especialistas, que incluyó profesionales de la salud de países latinoamericanos, definió el crecimiento de calidad como un crecimiento proporcional, con una composición corporal adecuada desde la infancia hasta la edad adulta, desplazando el enfoque más allá del mero tamaño para centrarse en la forma en que los niños crecen y se desarrollan integralmente.



“Esperamos brindar mayor claridad tanto a padres como a profesionales de la salud”, señaló la Dra. Yumaira Chacón, directora médica del negocio de nutrición de Abbott en Guatemala. “El crecimiento no se reduce solo al tamaño. Se trata de que los niños desarrollen una estructura ósea sólida, una musculatura saludable y que experimenten un progreso constante en altura y peso. Estas nuevas recomendaciones pueden ayudar a los padres a detectar problemas de manera temprana y que los niños con retraso en el crecimiento reciban la nutrición y los cuidados que necesitan”.

## Más allá de la altura y el peso

“La infancia es una etapa crítica de rápido desarrollo; sin embargo, los enfoques tradicionales, centrados principalmente en la estatura y el peso, resultan hoy insuficientes para comprender de manera integral la salud infantil. El nuevo marco de crecimiento de calidad propone un cambio de paradigma: no solo evalúa cuánto crecen los niños, sino también cómo crecen”, explicó la Dra. Gladys Aquino Valenzuela, jefa de Endocrinología Pediátrica del Hospital General San Juan de Dios de Guatemala.

Los expertos destacaron los nuevos factores a incluir en la evaluación:

- Distinguir entre calidad vs. cantidad del crecimiento, lo que supone un cambio con respecto a los indicadores tradicionales del crecimiento infantil.
- La estatura por sí sola no es suficiente. Los expertos coinciden en que la estatura sigue siendo esencial, pero debe evaluarse junto con la composición corporal.
- Las tendencias de crecimiento a lo largo del tiempo son más importantes que las mediciones puntuales. Lo que realmente importa es que los niños crezcan de forma constante y que su estatura y su peso se mantengan equilibrados.
- La nutrición sigue siendo un factor clave para el crecimiento de calidad. Una nutrición adecuada que a menudo se pasa por alto en los indicadores habituales es fundamental para el crecimiento de calidad.

Nueva data revela beneficios que van más allá de la salud: el impacto en las familias y la sociedad

La evidencia presentada en N&G 2026 demuestra que mejorar la nutrición infantil no solo es beneficioso para la salud individual, sino que también genera beneficios sociales y económicos medibles.

La investigación demuestra que incorporar una solución nutricional pediátrica, basada en ciencia, al asesoramiento nutricional puede:

- Aumentar la recuperación del retraso en el crecimiento en un 10.1 puntos porcentuales
- Reducir episodios de enfermedad en un 13% y el ausentismo escolar en un 36%
- Reducir en un 50.1% la pérdida de productividad de los cuidadores asociada a enfermedades infantiles

Estas mejoras se traducen en:

- Menor carga para el sistema de salud (reducción de los gastos sanitarios en 22.7 millones de dólares)
- Menor impacto económico en los hogares (una reducción de 19.4 millones de dólares en la pérdida de ingresos)
- Mejora de los resultados sociales a largo plazo

En conjunto, los resultados confirman que abordar la nutrición infantil desde una etapa temprana puede generar beneficios significativos no solo para los niños, sino también para las familias, los sistemas de salud y las economías de toda América Latina.

## Fomentar el crecimiento durante la adolescencia

Si bien la primera infancia es fundamental, los expertos de N&G también destacaron que la adolescencia representa una segunda etapa crucial para el crecimiento y el desarrollo.

Un análisis de varios estudios realizados en adolescentes de entre 10 y 19 años, reveló que los niños en situación de riesgo nutricional que recibieron una solución nutricional pediátrica mostraron:

- Mejora en el peso y el índice de masa corporal
- Aumento de la masa muscular magra
- Aumento modesto, pero significativo, en la estatura

Estos hallazgos refuerzan la importancia de mantener el acompañamiento nutricional más allá de la primera infancia, especialmente durante la pubertad, cuando las necesidades de crecimiento aumentan considerablemente.

A nivel global, la malnutrición afecta a 1 de cada 3 personas y la malnutrición infantil continúa siendo un desafío significativo en América Latina, donde los países

enfrentan una compleja doble carga: desnutrición y sobrepeso.

## En la región:

- Millones de niños siguen padeciendo retraso en el crecimiento y carencias nutricionales
- Al mismo tiempo, las tasas de sobrepeso y obesidad van en aumento
- La malnutrición puede afectar el desarrollo físico, cognitivo, la función inmunitaria y los resultados de salud a largo plazo.

Guatemala presenta una de las tasas más altas de malnutrición infantil del mundo, con un 46.5% de los niños menores de cinco años afectados. En las zonas rurales e indígenas, el retraso en el crecimiento puede alcanzar el 65.6%. Esta malnutrición crónica tiene repercusiones duraderas en el desarrollo físico y cognitivo de los niños.

## Lenovo impulsa el Campeonato Mundial de Sim Racing de Fórmula 1 2026

Lenovo, ha anunciado la ampliación de su alianza estratégica con la Fórmula 1 para convertirse en el pilar fundamental del Campeonato Mundial de F1 Sim Racing 2026. A través del despliegue de su ecosistema de hardware de élite, la compañía busca garantizar que los mejores pilotos virtuales del mundo compitan en igualdad de condiciones con la tecnología más avanzada del mercado.

El corazón de esta competición latirá al ritmo del Lenovo Legion Tower 5i (30L, 10), diseñado para ofrecer un procesamiento ultrarrápido y una estabilidad crítica durante las carreras más exigentes. Para complementar esta potencia, los pilotos contarán con monitores Lenovo Legion Pro 32UD-10, cuyas pantallas 4K OLED ofrecen una claridad visual excepcional, contrastes profundos y frecuencias de imagen que permiten una precisión milimétrica en cada curva.

Tras un exitoso inicio de temporada en el DreamHack Birmingham a finales de marzo, la acción se traslada al Media and Technology Centre de Fórmula 1 en Biggin Hill, Reino Unido. Esta instalación de vanguardia, centro neurálgico de las retransmisiones de la F1, acogerá el próximo gran evento los días 22 y 23 de abril. Con 12 rondas retransmitidas íntegramente de forma digital, Lenovo no solo respalda el rendimiento de los pilotos, sino que sustenta toda la infraestructura de producción de contenidos y operaciones del evento.

La integración masiva de tecnología de alto rendimiento en el sim racing, como se observa en la alianza entre Lenovo y F1, convierte a esta disciplina en una opción de consumo y participación deportiva legítima por varias razones fundamentales:

**Realismo Tecnológico sin Precedentes:** El uso de hardware como los monitores 4K OLED y torres de procesamiento de alta gama permite una inmersión mejorada que acerca a los competidores (y espectadores) a la pista más que nunca. Esta "hiper-realidad" visual y de respuesta táctica elimina la percepción del sim racing como un simple videojuego, elevándolo a la categoría de entorno de alto rendimiento.



**Convergencia de Mundos:** Lenovo ahora sustenta tanto los entornos de carrera reales como los virtuales. Esta dualidad valida al sim racing como una extensión natural del automovilismo tradicional. El hecho de que las operaciones se realicen desde el centro tecnológico de la F1 en Biggin Hill demuestra que la infraestructura profesional necesaria para ambos mundos es, hoy en día, prácticamente la misma.

**Accesibilidad y Democratización del Espectáculo:** Al retransmitirse las 12 rondas a través de plataformas digitales globales, esta forma de experimentar la F1 rompe las barreras geográficas y económicas de las carreras físicas. El espectador puede experimentar la precisión que exige el sim racing desde cualquier lugar, participando de una narrativa deportiva que ocurre en el mismo centro tecnológico donde se gestionan los Grandes Premios reales.

La apuesta de Lenovo por el sim racing no es solo un patrocinio, sino una validación de que el rendimiento virtual requiere la misma excelencia tecnológica que el asfalto, ofreciendo una alternativa de entretenimiento técnico, emocionante y profundamente conectada con el futuro del deporte motor.

## ¿Por qué los jóvenes de antes se veían más viejos que los de ahora?

Los jóvenes de generaciones pasadas parecían mayores debido a factores de estilo de vida, salud, moda y percepción cultural, más que por genética.

### Factores de estilo de vida y salud

Los genes influyen solo entre un 20 y 25% en cómo envejecemos; el resto depende de factores ambientales, hábitos y epigenética, que activa o desactiva genes según las condiciones de vida. Las generaciones actuales duermen mejor, se alimentan de manera más consciente, realizan más ejercicio y manejan mejor el estrés, lo que retrasa la aparición de signos de envejecimiento. En el pasado, el consumo de tabaco era más frecuente, especialmente entre hombres, lo que aceleraba el envejecimiento celular y la aparición de arrugas. Además, las condiciones de vida eran más duras: trabajo desde edades tempranas, exposición al sol y sistemas sanitarios menos desarrollados contribuían a un desgaste físico visible.

### Moda y percepción cultural

La forma de vestir y los estilos de peinado también influían en la percepción de edad. En los años 70 y 80, los jóvenes usaban ropa formal, peinados rígidos y maquillaje cargado, proyectando una imagen más adulta. Hoy, la moda juvenil y casual contribuye a que los adolescentes luzcan más frescos y relajados. Además, la percepción de la vejez ha cambiado: antes se consideraba "viejo" a los 30 o 60 años según el contexto, mientras que actualmente la juventud se prolonga culturalmente.



### Factores sociales y emocionales

El estrés y las responsabilidades tempranas también afectaban la apariencia. La resiliencia, es decir, la capacidad del cuerpo para adaptarse a condiciones adversas, de ralentizar o acelerar el envejecimiento celular. Hoy, el acceso a recursos de cuidado personal, gimnasios y productos de belleza ayuda a mantener una apariencia más juvenil.

No hay una sola razón por la que los jóvenes de antes parecieran mayores; se trata de una combinación de estilo de vida, salud, moda, condiciones sociales y percepción cultural. Las generaciones actuales se benefician de mejores hábitos, cuidado personal y cambios en la percepción de la edad, lo que hace que luzcan más jóvenes a la misma edad que sus antecesores.