



**BUENAS** *Nuevas* **gt**

# **Edición Semanal**

**Del 20 al 26 de abril de 2026**

**“Y nosotros anunciaremos las Buenas Nuevas en Guatemala y celebraremos todo lo bueno, agradable y perfecto”**





## **El paso estratégico de Condata hacia la transformación digital en la construcción**



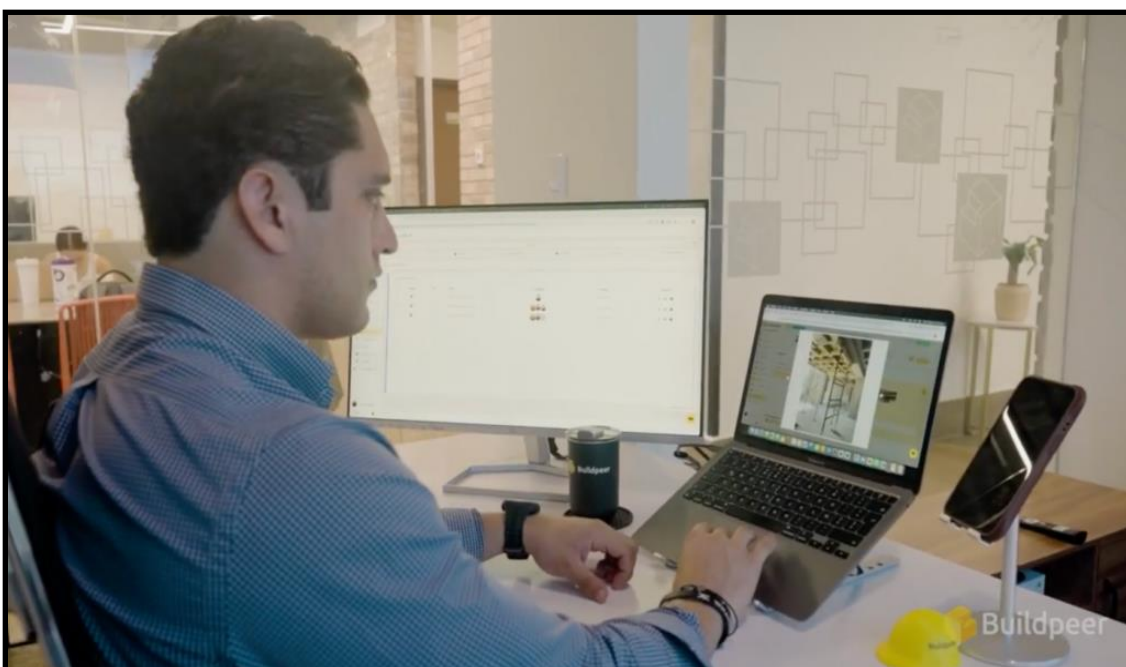
**Hyundai Maquinaria y Herramientas impulsa la innovación en el sector construcción durante Construfer 2026**

**Panamerican Business School, lanza sus Summits 2026 centrados en la Alta Estrategia Empresarial**



## El paso estratégico de Condata hacia la transformación digital en la construcción

*Condata, desarrollado por Mixto Listo y Progreso, integra tecnología y datos en tiempo real para transformar la gestión de proyectos de construcción en Guatemala.*



Cada proyecto de construcción cuenta una historia en tiempo real, aunque durante años esa información haya permanecido fragmentada. Actualmente, la transformación digital cambia esa dinámica al convertir los datos en una herramienta central para la toma de decisiones. Por ello, la capacidad de anticipar, ajustar y ejecutar con precisión marca la diferencia entre cumplir un plan o desviarse de él.

### Trayectoria construida hacia lo digital

**Progreso** ha desarrollado una trayectoria enfocada en la evolución constante de sus soluciones para el sector. A través de **Mixto Listo**, la compañía promueve iniciativas que responden a los desafíos actuales de la construcción. Como parte de una estrategia de transformación digital surge **Condata**, la cual busca integrar procesos, mejorar la visibilidad de los proyectos y fortalecer la eficiencia operativa en cada fase.

### Estrategia de transformación

La transformación digital redefine la forma en que se gestionan los proyectos en distintas industrias, y la construcción avanza en esa misma dirección. Contar con información confiable y disponible en tiempo real permite que los equipos tengan mayor visibilidad sobre lo que ocurre en obra, identifiquen desviaciones con oportunidad y tomen decisiones mejor fundamentadas.

Condata forma parte de esta evolución al integrar la información del proyecto en un ecosistema digital unificado. Esta capacidad facilita el seguimiento del avance, mejora la coordinación entre equipos y fortalece la gestión en variables críticas como el tiempo, los costos y la calidad. El acceso a datos actualizados también permite una ejecución más precisa y alineada a los objetivos del proyecto.

### Eficiencia, control y competitividad

La implementación de soluciones como Condata responde a una necesidad clara del sector: operar con mayor control y menor incertidumbre. Este enfoque impulsa una cultura basada en datos, donde cada decisión se sustenta en información verificable. Con esta iniciativa, Progreso desarrolla más herramientas que elevan los estándares de gestión y competitividad de la industria de la construcción en Guatemala y en la región.



## Hyundai Maquinaria y Herramientas impulsa la innovación en el sector construcción de Guatemala durante Construfer 2026

World Korei, referente en el mercado de maquinaria y equipos de potencia, anuncia su participación en Construfer 2026 con su línea Hyundai Energía y Construcción. Del 16 al 19 de abril en Fórum Majadas, la marca presentará una propuesta diseñada no solo para vender equipos, sino para garantizar la rentabilidad y el flujo de trabajo ininterrumpido en los sectores productivos del país.

En el actual entorno competitivo, el costo de un apagón o de una máquina detenida supera con creces el valor del equipo. Bajo esta premisa, Hyundai Power llega a la feria líder de la construcción con dos pilares estratégicos:

**1. LÍNEA CONSTRUCCIÓN:** Productividad de obra depende de la fiabilidad. KOREI presenta una gama de maquinaria y equipos diseñadas para el rendimiento continuo:

- Para Constructoras y Contratistas: Mezcladoras de concreto, rodillos vibratorios y bailarinas compactadoras de alta rotación para mantener los frentes de fundición y acabado siempre activos.
- Para el Sector Rental: Maquinaria de durabilidad extrema diseñada para maximizar el tiempo en renta y minimizar el mantenimiento.
- Para Maestros de Obra: Equipos confiables que garantizan que la jornada de trabajo se cumpla y el ingreso se asegure.

**2. LÍNEA ENERGÍA:** Continuidad operativa

- Para KOREI, la energía es sinónimo de continuidad operativa. Su oferta en feria aborda tres necesidades críticas:
- Desarrollo Inmobiliario y Proyectos (B2B): Respaldo para sistemas vitales (Complejos residenciales, Centros Comerciales) con plantas trifásicas de hasta 500 kVA.
- Infraestructura Crítica: Soluciones de hasta 1,000+ kVA para hospitales, y centros de datos que no permiten un segundo de oscuridad.
- Comercio Local (B2C): Generadores eficientes de 5 a 15 kW para que restaurantes y talleres sigan facturando durante un apagón.



En el marco de este evento, Hyundai Maquinaria y Herramienta y World Korei extienden una cordial invitación a los representantes de los medios de comunicación y periodistas a visitar nuestro stand. Este será un espacio de encuentro para compartir, conocer de cerca la tecnología de la marca y conversar con nuestros expertos sobre las tendencias que están transformando la industria en la región.

*Calidad y Respaldo sin Concesiones: World Korei, con su sólida trayectoria en Centroamérica, reafirma su compromiso con el sector construcción al ofrecer no solo productos, sino soluciones integrales. Cada equipo cuenta con el respaldo de un servicio técnico especializado, repuestos originales y capacitación continua, alineado a su valor de ser una "opción segura" para el mercado.*

"Entendemos que el éxito de mañana depende de las decisiones que tomamos hoy. Por ello, llegamos a Construfer para transformar las necesidades de nuestros clientes en productividad real a través de tecnología y calidad comprobada", señala Wilson Calderón, Gerente General.

## Panamerican Business School, lanza sus Summits 2026 centrados en la Alta Estrategia Empresarial

En un entorno empresarial marcado por la disrupción tecnológica, la volatilidad de los mercados y la necesidad de decisiones cada vez más ágiles, Panamerican Business School anuncia el lanzamiento de sus Summit 2026, una plataforma diseñada para posicionar a la institución como un hub de pensamiento estratégico y networking empresarial en Centroamérica.

Esta iniciativa forma parte integral de su modelo de educación ejecutiva, consolidándose como un espacio que trasciende el formato académico tradicional para ofrecer experiencias enfocadas en la toma de decisiones reales. En este contexto, Panamerican Business School se ha consolidado con más de 25 años de trayectoria como la escuela de negocios número uno de la región, más de 350,000 ejecutivos a nivel global han sido parte de una experiencia académica transformadora que combina innovación, valores y aplicabilidad inmediata.

Los Summit de Panamerican Business School se distinguen por su enfoque 100% ejecutivo, con una curaduría rigurosa de contenidos alineados a tendencias globales y una propuesta centrada en la aplicabilidad inmediata del conocimiento. Cada encuentro integra insights estratégicos, casos reales y espacios de networking estructurado, generando impacto directo en la visión y toma de decisiones de los asistentes.

Durante 2026, se desarrollará un portafolio de 20 Summit especializados que abordarán sectores clave para la transformación empresarial, incluyendo tecnología, inteligencia artificial, ciberseguridad, logística, real estate y marketing estratégico. Entre los eventos más relevantes destacan LogistiKAI, enfocado en logística regional; el Summit de Ciberseguridad, orientado a la protección digital empresarial; y el AI Week Summit, centrado en tendencias globales en inteligencia artificial siendo el evento más importante de la región.

*"La educación ejecutiva hoy debe ir más allá del conocimiento teórico. Debe ser una herramienta que conecte a los líderes con lo que está ocurriendo en el mercado, que traduzca tendencias en decisiones y que impulse la transformación real de las organizaciones", destacó Marisabel Nájera, Presidenta de Panamerican Business School.*



Cada Summit contará con la participación de speakers nacionales e internacionales, incluyendo CEOs, presidentes, directores generales y expertos regionales e internacionales, quienes compartirán experiencias, proyecciones y mejores prácticas en torno a temas como liderazgo en entornos volátiles, transformación digital, estrategias de inversión y crecimiento.

Se espera una participación de entre 250 y 300 ejecutivos por evento, con algunos encuentros que superarán los 500 asistentes, consolidando espacios altamente selectivos con un 70% de participación de tomadores de decisión. La audiencia estará conformada por CEOs, directores, gerentes senior, empresarios y altos ejecutivos, tanto a nivel local como regional, incluyendo representación de Centroamérica, Sudamérica y Europa.

Los Summit se llevarán a cabo en IMERGE, ubicado en Oakland Place, un venue seleccionado por su infraestructura de alto nivel y su capacidad de integración tecnológica avanzada.

## Grupo de Tiendas Asociadas impulsa su competitividad con la apertura de un nuevo Centro de Distribución de Perecederos

El Grupo de Tiendas Asociadas (GTA), referente del sector retail en el país, inauguró el pasado 16 de marzo su nuevo Centro de Distribución de Perecederos, una infraestructura estratégica que fortalece la cadena de suministro de productos frescos a nivel nacional.

*Esta inversión forma parte de la visión de crecimiento sostenido de la compañía, orientada a optimizar su operación y elevar la experiencia de compra de sus clientes. “Esta inversión refleja nuestra visión de largo plazo y el compromiso de llevar productos frescos, con la más alta calidad, a cada una de nuestras tiendas en el país”, destacó Julio Quevedo, director ejecutivo de Grupo de Tiendas Asociadas, durante el evento.*



En el sector retail de alimentos, los productos perecederos son determinantes en la percepción de calidad, la confianza del consumidor y su lealtad hacia una marca. En este contexto, el nuevo centro permitirá robustecer la cadena de frío, agilizar los tiempos de distribución y estandarizar procesos, garantizando mayor frescura, disponibilidad y consistencia en cada punto de venta.

La compañía también destacó el rol clave de sus proveedores como aliados estratégicos en la construcción de una oferta de calidad para miles de familias guatemaltecas. Con esta apertura, GTA reafirma su propósito de consolidarse como la mejor opción en economía y calidad, a través de una operación más eficiente, moderna y alineada con las necesidades del consumidor.

La inauguración de este centro marca una nueva etapa para la compañía, enfocada en elevar estándares, fortalecer alianzas y continuar su crecimiento sostenible en todo el país.

## Seguridad y potencia sostenible: Suzuki introduce en el país la Across Hybrid para el conductor exigente.

- La marca introduce una nueva SUV híbrida que combina eficiencia, tecnología y seguridad en una sola propuesta.
- La Suzuki Across incorpora sistema híbrido, tracción ALLGRIP y un alto nivel de equipamiento a un precio competitivo

Suzuki presentó en Guatemala la nueva Across Hybrid, una SUV que integra tecnología híbrida, All Grip 4x4 y un completo nivel de equipamiento, en respuesta a un mercado que demanda vehículos más eficientes y funcionales para el día a día.

La Suzuki Across Hybrid incorpora un sistema híbrido con una motorización de 1.5 litros gasolina con 103 HP y 138 NM que permite optimizar el consumo de combustible sin sacrificar desempeño, adaptándose a las necesidades de conducción actuales, cuenta además con un interior diseñado para brindar comodidad y versatilidad.

Integra también un sistema de tracción ALLGRIP 4x4, que mejora la estabilidad y el control en distintos tipos de terreno, brindando mayor seguridad y confianza en cada recorrido.

En materia de seguridad, el nuevo modelo incorpora un completo sistema avanzado de asistencia al conductor (ADAS) que incluye: Frenado automático de emergencia, sensor de detección de peatones, monitor de punto ciego, asistente de mantenimiento de carril, cámaras 360°, y control de cruce adaptativo. Adicional para mayor seguridad cuenta con 6 bolsas de aire, elevando así los estándares de protección para el conductor y sus pasajeros.



A nivel de equipamiento, ofrece pantalla táctil de 10.1 pulgadas con conectividad inalámbrica, sunroof panorámico, asientos con piel de fábrica y delanteros con ventilación, aros de lujo, luz interior ambiental y baúl eléctrico con sensor de pie.

Como parte de esta evolución, Suzuki continúa fortaleciendo la experiencia del cliente en el país, con espacios diseñados para ofrecer una atención más cercana, moderna y alineada a los estándares de la marca, como su agencia en Vía Majadas.

*“La Suzuki Across Hybrid destaca por integrar en una sola propuesta eficiencia, seguridad y confort, adaptándose a distintos escenarios de uso, tanto para la ciudad, la aventura y la familia”, indicó la Licda. Carolina Berger, Gerente de Ventas.*



## **Carol Acajabón y Felix Camey conquistan el oro en República Dominicana**



**Salutaris  
renueva su  
identidad visual  
para conectar con  
lo auténticamente  
refrescante**

**Nestlé acelera su  
transición verde con  
la siembra de 2  
millones de árboles  
en la región**



## Salutaris renueva su identidad visual para conectar con lo auténticamente refrescante

Salutaris, la primera agua mineral lanzada en el mercado guatemalteco y líder de la categoría de aguas con gas en Guatemala y otros países de la región, presenta oficialmente su nueva imagen y posicionamiento bajo el concepto "Auténticamente refrescante".

*Con más de 75 años de trayectoria, Salutaris ha acompañado a generaciones de guatemaltecos, estando presente en mesas familiares, celebraciones y encuentros entre amigos. "Salutaris existe para que cada persona pueda celebrar a su manera y disfrutar momentos únicos de la vida. Con esta evolución buscamos reflejar justamente esto: seguir siendo parte de esos momentos que se viven, se comparten y se disfrutan de forma auténtica", mencionó Ariana Gómez, Head of Waters.*

Esta evolución refleja también el camino que ha seguido la marca a lo largo del tiempo: de ser una agua con gas tradicional a convertirse en una marca experta en burbujas, sabor y frescura. Reconocida por su versatilidad para combinarse con otras bebidas, Salutaris se ha convertido históricamente en el mixer perfecto para distintas ocasiones. Hoy, su portafolio incluye sabores como Naranja, Limonada y Toronja, ideales para acompañar distintos momentos del día, manteniendo siempre su esencia de refrescar y elevar los momentos cotidianos.

Esta misma versatilidad también se refleja en su línea de Salutaris Mixers, con sabores únicos como Ginger Ale y Tónica, desarrollados para elevar la experiencia en el mundo de la mixología y reafirmar su papel como aliado tanto para el consumo cotidiano como para ocasiones especiales. Así, Salutaris busca inspirar espacios donde la espontaneidad y la autenticidad sean protagonistas, recordándonos que los mejores momentos son aquellos que se viven plenamente, sin necesidad de editar la realidad.



Salutaris: Auténticamente refrescante

*La nueva campaña de Salutaris representa un giro fresco en la evolución de la marca, invitando a reconectar con los momentos que realmente importan. En un contexto donde muchas experiencias se viven a través de poses o filtros, la propuesta es volver a lo genuino: celebrar sin pretensiones, disfrutar sin artificios y compartir desde la naturalidad. "Esta evolución nace de esa misma idea: seguir acompañando los momentos auténticos de la vida cotidiana, desde compartir con amigos hasta disfrutar esos instantes simples que hacen especial cada día", agregó Paula Cifuentes, Jefa de Marca.*

## Nestlé acelera su transición verde con la siembra de 2 millones de árboles en la región

En el marco del Día Mundial de la Tierra, que se conmemora el 22 de abril, Nestlé Centroamérica reafirma su compromiso con la reforestación y el cuidado de los suelos en la región. En 2025, el Programa Global de Reforestación de Nestlé permitió la siembra de 8,7 millones de árboles a nivel global. En Centroamérica, estos esfuerzos han apoyado la siembra de aproximadamente 2 millones de árboles en la cadena de suministro de café y leche de la compañía en Nicaragua y Honduras, en línea con iniciativas orientadas a fortalecer sistemas agroforestales y restaurar paisajes productivos.

Nestlé cuenta con una hoja de ruta clara para alcanzar su meta de cero emisiones netas al 2050. En Centroamérica, la compañía está dando pasos firmes para contribuir a este objetivo global, en colaboración con agricultores, proveedores, comunidades y socios estratégicos, con el fin de reducir sus emisiones y fortalecer la resiliencia de los agricultores y las comunidades con las que trabaja. Esto se impulsa a través de programas como Bosques del Mañana, así como mediante esfuerzos en agricultura regenerativa, sostenibilidad de los empaques y uso de energías renovables, entre otras iniciativas.

Todas estas acciones forman parte del modelo de Creación de Valor Compartido de Nestlé, que busca integrar el crecimiento del negocio con la gestión responsable de los recursos naturales y el bienestar de las comunidades.

Un ejemplo concreto de cómo las marcas de la compañía se suman a estos compromisos es Plan Nescafé, programa que impulsa activamente la transformación de la caficultura en la región. Este programa liderado por Nescafé, marca líder global en la industria del café, está orientado a promover la transición hacia prácticas de agricultura regenerativa, incremento de la productividad y, con esta última, de los ingresos a los productores.

*"Plan Nescafé es un ejemplo claro de cómo la sostenibilidad se integra al negocio. La siembra de árboles en las fincas permite mejorar la temperatura, reduciendo el estrés térmico de la planta y aumentando su resiliencia, conservar mejor la humedad del suelo, mejorar la fertilidad y reducir la erosión; lo que a su vez influye en la calidad del grano y por supuesto en sus ingresos; así es como nuestra marca Nescafé impulsa el desarrollo de la caficultura en la región", añadió Kim Waigel, director de Marketing de Nestlé en Centroamérica.*



Todos estos avances se enmarcan en el compromiso global de Nestlé de asegurar que, para 2030, el 50% del abastecimiento provenga de prácticas regenerativas.

Otros logros destacados en Centroamérica que suman al objetivo de cero emisiones netas en 2050 a nivel global:

**Sostenibilidad de sus empaques.** Al cierre del 2025, más del 89% de los empaques plásticos de Nestlé en Centroamérica están diseñados para ser reciclados.

Además, a través de Reciclando Ando, Nestlé Centroamérica logró recuperar y valorizar más de 1.700 toneladas de residuos plásticos en la región; este esfuerzo forma parte del programa global de reciclaje y recuperación de empaques plásticos de Nestlé.

**Energías renovables y gestión de consumo de agua.** La compañía continúa incrementando el uso de energías renovables en sus operaciones de la región. Actualmente, el 98% de la energía eléctrica utilizada en sus fábricas y centros de distribución proviene de fuentes renovables.

## Carol Acajabón y Felix Camey conquistan el oro en República Dominicana



El taekwondo guatemalteco vuelve a brillar a nivel internacional y esta vez con un significado especial para Fundación Bi con el triunfo de los atletas juveniles, Carol Acajabón y Felix Camey quienes se colgaron la medalla de oro en el Open de República Dominicana G-1.

Ver a Carol y Felix en lo más alto del podio es ver el resultado de años de esfuerzo, disciplina y sueños que comenzaron a forjarse en las sedes de taekwondo de la Fundación.

Se recuerdan sus primeros entrenamientos y cómo a lo largo del tiempo fueron puliendo sus habilidades hasta llegar a dónde hoy están, convertidos en seleccionados nacionales con triunfos que ponen en alto el nombre de Guatemala.

Carol Acajabón obtuvo la medalla de oro en la categoría -42kg juvenil mientras que Felix Camey lo hizo en -63kg juvenil. En Fundación Bi a través del eje Crecer, se parte de la idea de que el deporte es una herramienta de transformación personal y social, que se ofrecen alternativas positivas para fomentar una cultura de paz y construir comunidades más fuertes.

El programa Social y Deportivo ofrece práctica deportiva gratuita para niños y jóvenes de 5 a 17 años en: boxeo, gimnasia, taekwondo, judo, fútbol y natación, con una educación en valores, basada en principios olímpicos, espacios seguros, desarrollo y acompañamiento integral de los participantes.

## Visa y BAC premian el talento gaming: Ganadores del Torneo Regional viajan a la Copa Mundial de la FIFA 2026™

Este fin de semana, Visa y BAC celebraron la gran final del Torneo Regional Gamer 2026, una competencia 100% online que conectó a más de 700 gamers de los 6 países de la región, apasionados por el fútbol. Seis ganadores fueron seleccionados, uno por cada país participante.

En Guatemala, la gran final tuvo lugar en una gran celebración gamer, en el que más de 6,000 guatemaltecos se reunieron a presenciar y vivir las semifinales, la final y la premiación. Además, se contó con estaciones de distintos videojuegos y temáticas futboleras para disfrutar en familia, en los que se realizaron micro torneos con los participantes.

Tras varias semanas de competencia, los finalistas se enfrentaron en un partido final que puso a prueba sus habilidades, estrategia y pasión por el fútbol digital. Este torneo fue creado por BAC con el objetivo de brindarle una experiencia única a la comunidad gamer, alineada con las nuevas formas de entretenimiento y de conexión con el deporte. Para participar, los requisitos eran ser mayor de edad y contar con una tarjeta Visa de BAC.

Los seis campeones regionales fueron premiados con un paquete para asistir a la Copa Mundial de la FIFA 26™ junto a un acompañante, que incluye entradas para un partido de la fase de grupos, boletos aéreos, tres días y cuatro noches de alojamiento en hotel de cuatro estrellas, una tarjeta Visa prepago con \$400.00, traslados hacia el aeropuerto y a los eventos, desayunos diarios y aperitivos. Todo ello con el fin de vivir de manera única el evento más importante del fútbol mundial.



*“En BAC continuamos impulsando iniciativas que conectan con las pasiones de nuestros clientes y responden a sus intereses. Este torneo gamer es una muestra de cómo evolucionamos junto a ellos, integrando el mundo digital con experiencias reales e inolvidables, como lo es vivir la Copa Mundial de la FIFA™”, expresó José Carlos Barrios, Vicepresidente de Personas, Pymes y Medios de Pago de BAC Guatemala.*

El Torneo Regional Gamer 2026 se llevó a cabo del 15 de marzo al 19 de abril, consolidándose como una plataforma que transformó la pasión por los videojuegos de los tarjetahabientes Visa de BAC en una oportunidad para vivir de cerca la Copa Mundial de la FIFA 26™.

## SIMAN diversifica su oferta con la introducción de marcas globales de Target

Almacenes SIMAN, la cadena de tiendas por departamento líder en Centroamérica, anuncia la incorporación de cuatro reconocidas marcas propias de Target a su portafolio regional: Cat & Jack, All in Motion, Figmint y Threshold. A partir del 20 de abril, las nuevas colecciones estarán disponibles en El Salvador, Guatemala, Costa Rica y Nicaragua, así como en siman.com.

Esta alianza estratégica fortalece categorías clave como moda infantil, activewear y hogar, respondiendo al creciente interés de los consumidores centroamericanos por marcas internacionales de calidad comprobada, diseño contemporáneo y valor accesible.

### SOBRE LAS NUEVAS MARCAS

Cat & Jack es la propuesta de moda infantil de Target que combina funcionalidad, diseño divertido y precios accesibles para niños desde recién nacidos hasta preadolescentes. La marca conecta especialmente con padres millennials y familias jóvenes que buscan estilo y practicidad. En SIMAN, la colección incluirá camisetitas, pantalones, shorts, vestidos, jeans y más.

All in Motion es la marca de activewear y athleisure pensada para quienes llevan un estilo de vida activo. Combina rendimiento, versatilidad y diseño contemporáneo en prendas ideales tanto para el entrenamiento como para el día a día, conectando con consumidores que priorizan el bienestar sin sacrificar estilo.



Figmint celebra la creatividad en el hogar y la cocina. Ofrece utensilios, accesorios y piezas funcionales con un diseño moderno, colores vibrantes y precios accesibles, dirigida a consumidores que disfrutan cocinar, recibir y expresar su personalidad a través de los detalles del hogar.

Threshold aporta una propuesta de diseño atemporal y funcional en la categoría de hogar. Desde textiles hasta accesorios decorativos incluyendo edredones, sábanas, cubrecamas y toallas la marca está pensada para quienes buscan crear ambientes acogedores, modernos y frescos en su vida cotidiana.

## Artistas guatemaltecos destacan en la 25.ª Bienal de Sídney



Fundación Paiz dio la bienvenida oficial a los artistas guatemaltecos que participan en la 25ª edición de la Bienal de Sídney 2026, uno de los encuentros de arte contemporáneo más relevantes a nivel global. Los representantes nacionales retornaron al país tras formar parte de una plataforma internacional que visibiliza prácticas artísticas contemporáneas desde diversas geografías y contextos culturales.

En esta edición participan 83 artistas y colectivos de 37 países, con una propuesta curatorial que aborda temas como la memoria, la supresión y las perspectivas indígenas. Guatemala destaca con la participación de cinco artistas: Ángel Poyón, Angélica Serech, Edgar Calel, Fernando Poyón y Sandra Monterroso.

La bienal, inaugurada el 14 de marzo y abierta hasta el 14 de junio de 2026 en Australia, es liderada por la directora artística invitada Hoor Al Qasimi, quien propone un enfoque centrado en las historias de los territorios, la colaboración y una programación multidisciplinaria de carácter experimental.

*“Desde Fundación Paiz trabajamos para que cada vez más artistas guatemaltecos se inserten en circuitos internacionales. La Bienal de Arte Paiz ha sido una plataforma clave para abrir esas puertas y seguiremos fortaleciendo ese rol como puente entre Guatemala y el mundo”, afirmó Sonia Hurtarte, directora ejecutiva de Fundación Paiz.*

Por su parte, la artista Sandra Monterroso destacó: “La Fundación Paiz ha sido fundamental en los procesos de visibilización y profesionalización. A través de la Bienal de Arte Paiz se generan conexiones con curadores y espacios internacionales que son determinantes en la trayectoria de un artista.”

En línea con su estrategia de internacionalización, Fundación Paiz confirmó también su participación en la reapertura de la Bienal de Venecia, un espacio relevante para el cruce entre arte, diseño y tecnología. Esta participación permitirá continuar ampliando redes, generar alianzas estratégicas y fortalecer el posicionamiento de Guatemala dentro del circuito cultural global.



## **CMI y Grupo Bios sellan alianza estratégica para liderar el sector de nutrición animal**



## **Unidos por la prevención, Anuncian Torneo de golf Hooters a beneficio de FUNDECAN**

## **Banco Industrial impulsa oportunidades estratégicas con “Aliados para tu inversión”**



## CMI y Grupo Bios sellan alianza estratégica para liderar el sector de nutrición animal

Como parte de su estrategia de crecimiento y expansión regional, -CMI- Corporación Multi Inversiones, multilatinas con más de 106 años de historia y presencia en más de 15 países, anunció la conformación de una alianza estratégica con Grupo Bios, líder colombiano en el sector agroindustrial con más de 70 años de trayectoria, para fortalecer el negocio de nutrición para mascotas en los mercados de Centroamérica y el Caribe.

El negocio de alimentos para mascotas se ha consolidado como uno de los segmentos de mayor dinamismo dentro de la industria de alimentos en América Latina. En este contexto, la alianza entre CMI Alimentos y Grupo Bios responde a una visión de largo plazo orientada a desarrollar una plataforma de crecimiento en una categoría con alto potencial para la región.

*“En CMI entendemos el crecimiento como la capacidad de anticipar oportunidades y desarrollarlas con visión de largo plazo. Esta alianza con Grupo Bios refleja nuestra forma de hacer empresa: trabajar junto a quienes comparten nuestros valores, nuestro propósito y nuestro compromiso con el desarrollo de la región”, expresó Juan José Gutiérrez, Presidente Chairman de CMI Alimentos.*



Este Joint Venture integra la experiencia de Grupo Bios en la categoría de alimentos premium para mascotas con la presencia regional, infraestructura y conocimiento de mercado de CMI Alimentos, consolidando una operación conjunta para fortalecer el desarrollo de esta categoría en Centroamérica y el Caribe. Como parte de esta estructura, la operación contempla la distribución en República Dominicana, Nicaragua, Costa Rica y Panamá, así como la integración de marcas al portafolio en Guatemala, El Salvador y Honduras.

Como parte de esta alianza, CMI incorpora al portafolio regional marcas de Grupo Bios como Vivance, Nutriss, Ringo, Miringo y Filpo, que complementan las marcas actuales de CMI Alimentos: Rufo, Alimiau, Rambocan y Alimax, ampliando así su propuesta de valor en nutrición para mascotas en la región.

## Banco Industrial impulsa oportunidades estratégicas con “Aliados para tu inversión”

Como parte de su compromiso con el fortalecimiento del sector empresarial, Banco Industrial realizó el evento **“Aliados para tu inversión Banca Empresarial”**, un espacio diseñado para acercar a empresarios e inversionistas a oportunidades estratégicas en el sector inmobiliario industrial.

El encuentro reunió a clientes interesados en explorar proyectos exclusivos y conocer alternativas de financiamiento adaptadas a sus necesidades, en un entorno que promovió el análisis y la toma de decisiones informadas.

Durante la jornada, los asistentes tuvieron la oportunidad de conocer propuestas de destacadas desarrolladoras inmobiliarias, comparar distintas alternativas y recibir asesoría personalizada por parte de especialistas del banco, quienes brindaron acompañamiento en la evaluación y estructuración de inversiones.

Asimismo, el evento reunió a empresarios interesados en diversificar su portafolio a través de inversiones inmobiliarias y formó parte de los esfuerzos de Banco Industrial por fortalecer el ecosistema empresarial en Guatemala, impulsando el acceso a herramientas financieras que contribuyan al desarrollo sostenible del país.

Con iniciativas como esta, reafirma su compromiso de ser un aliado estratégico para sus clientes, brindándoles acompañamiento y soluciones a la medida que contribuyan al crecimiento sostenible de sus negocios.



*“En Banco Industrial buscamos generar espacios que conecten a nuestros clientes con oportunidades reales de crecimiento, brindándoles el acompañamiento necesario para tomar decisiones estratégicas que fortalezcan sus negocios”, comentó Jorge Lima, Asistente comercial de Banca Empresarial.*

## Unidos por la prevención Anuncian Torneo de golf Hooters a beneficio de FUNDECAN



Hooters y FUNDECAN, se unen para realizar el próximo torneo de golf benéfico, que se llevará a cabo el 15 de mayo en el Club de Golf Alta Vista. A partir de las, 8:30am (Tee off)

*Este evento no es solo un torneo deportivo, es una oportunidad para unirnos como sociedad en apoyo a la lucha contra el cáncer de mama. Cada entrada tiene un costo de \$100 dólares hombres y \$80.00 dolares Damas, y ese aporte representa mucho más que una participación: representa esperanza, prevención y la posibilidad de salvar vidas.*

Invitamos a empresas, amigos, clientes y a toda la comunidad a sumarse a esta iniciativa. Juntos podemos generar un impacto real y apoyar el trabajo invaluable que realiza FUNDECAN.

En Hooters creemos en devolver a la comunidad y en ser parte de causas que realmente marcan la diferencia. Este torneo es una muestra de ese compromiso.

## MUMUSO y TARCRESA lanzan tarjeta de crédito para transformar la experiencia de compra en Guatemala

MUMUSO y TARCRESA anunciaron el lanzamiento de la nueva Tarjeta de Crédito MUMUSO, una solución financiera diseñada para facilitar el acceso al crédito directamente en el punto de venta y fortalecer la experiencia de compra en el sector retail en Guatemala.

El producto estará disponible a nivel nacional y responde a una creciente demanda de soluciones financieras ágiles, accesibles y alineadas con los hábitos de consumo actuales, especialmente entre usuarios que buscan inmediatez y beneficios aplicables a su día a día.

Esta iniciativa se enmarca en una tendencia regional en la que el retail se consolida como un canal clave para la colocación de productos financieros, integrando consumo y financiamiento en una misma experiencia.

La Tarjeta de Crédito MUMUSO permitirá a los usuarios financiar sus compras dentro del ecosistema de la marca, incorporando beneficios como:

- Acumulación de puntos por consumo
- Promociones exclusivas
- Esquemas de pago flexibles
- Proceso de afiliación simplificado
- Uso inmediato en punto de venta

El producto está dirigido principalmente a clientes de retail, jóvenes adultos y personas que buscan su primer acceso al crédito, un segmento con alto potencial de crecimiento en el mercado guatemalteco.



En esta alianza, TARCRESA actúa como entidad emisora y responsable de la operación del producto, mientras que MUMUSO aporta su red de tiendas y experiencia de cliente, integrando el crédito dentro de su ecosistema de consumo.

El lanzamiento se da en un contexto donde la integración entre comercio y servicios financieros cobra mayor relevancia, permitiendo no solo ampliar el acceso al crédito, sino también fortalecer la lealtad del cliente mediante beneficios concretos y una experiencia de uso recurrente.

El producto estará disponible a partir de abril en tiendas seleccionadas del país, como parte de la estrategia de

## EPA celebra por primera vez el Día de la Familia en Guatemala

Con el objetivo de fortalecer los lazos familiares y promover espacios de sana convivencia, EPA, en alianza con la Municipalidad de Guatemala, celebrará por primera vez el **Día de la Familia el próximo domingo 3 de mayo, a partir de las 10:00 a.m., en Pasos y Pedales de La Avenida Las Américas, Plaza Cristóbal Colón.**

Este evento gratuito y al aire libre está diseñado para reunir a las familias guatemaltecas en un ambiente seguro, dinámico y lleno de entretenimiento, donde personas de todas las edades, incluyendo sus mascotas podrán disfrutar de una experiencia inolvidable.

Durante la jornada, los asistentes podrán participar en una amplia variedad de actividades recreativas y culturales, entre ellas:

- *Castillo encantado*
- *Clases de zumba*
- *Área pet friendly*
- *Juegos de feria como jenga, boliche, lotería, tiro al blanco, midiendo la fuerza y golfito*
- *Payasito, pinta caritas y globoflexia*
- *Cama elástica*
- *Piscina con pelotas*
- *Estación de pinturas*
- *Jornada de adopción de mascotas*
- *Mega robots*
- *Batucada*
- *Zancos*
- *Photobooth*
- *Carreta de poporopos y algodones*



*“En EPA creemos firmemente en el valor de la familia como pilar fundamental de la sociedad. Por ello, impulsamos iniciativas que promueven la convivencia en espacios donde grandes y pequeños puedan compartir y disfrutar juntos. Todos están cordialmente invitados a ser parte de esta celebración”* indicó Guillermo Blanco, gerente general

## Distribodegas Villa Canales impulsará el desarrollo industrial en la zona sur del país

Gracias a la trayectoria de más de 23 años, Calidad Inmobiliaria continúa fortaleciendo su liderazgo en el sector con el lanzamiento de Distribodegas Villa Canales, un complejo industrial diseñado para ofrecer soluciones a gran escala para operaciones logísticas, industriales y de distribución.

Recientemente, Calidad Inmobiliaria llevó a cabo la colocación de la primera piedra del proyecto, marcando el inicio oficial de la construcción de este complejo que promete convertirse en un nuevo polo estratégico para la zona sur del país.



El complejo estará ubicado dentro del innovador master plan de Distrito Morán, un ecosistema integral que integra comercio de gran formato, espacios de uso mixto, área residencial, parque logístico, zona industrial, educativa y de entretenimiento.

Distribodegas Villa Canales estará conformado por 48 ofibodegas desde 386 metros cuadrados, diseñadas para maximizar la eficiencia operativa, optimizar procesos logísticos y reducir costos para las empresas. Su planificación responde a las necesidades actuales del mercado industrial, combinando funcionalidad, ubicación estratégica y plusvalía.

Contará con acceso directo a la VAS, facilitando una conectividad estratégica: a solo 5 kilómetros de la Ciudad de Guatemala, 14 kilómetros de la Carretera al Pacífico y 10 kilómetros de la Carretera a El Salvador. Esta ubicación privilegiada no solo agiliza los tiempos de entrega y distribución, sino que también asegura una alta plusvalía para inversionistas que buscan establecer operaciones en un punto clave de conexión vial.

Con este nuevo desarrollo, Calidad Inmobiliaria reafirma su compromiso de impulsar proyectos estratégicos que fortalecen el crecimiento industrial del país y generan oportunidades de inversión sólidas y sostenibles en el tiempo.



## **INAB promueve la NSE 7.8 como pilar para una Guatemala más sostenible**



## **Equipo Caña Real rumbo a los Juegos Centroamericanos y del Caribe**

**“Cargill”  
acompaña un año  
más a 2,400  
niñas y niños en su  
regreso**



## INAB promueve la NSE 7.8 como pilar para una Guatemala más sostenible

El Instituto Nacional de Bosques (INAB) destaca la importancia estratégica de la Norma de Seguridad Estructura NSE 7.8 - Diseño de Estructuras de Madera, desarrollada por la Asociación Guatemalteca de Ingeniería Estructural y Sísmica (AGIES), como un paso decisivo para consolidar a Guatemala como referente regional en construcción sostenible y aprovechamiento responsable de los recursos forestales.

La NSE 7.8 establece los criterios técnicos para el diseño estructural seguro de edificaciones en madera, incorporando parámetros de resistencia mecánica, clasificación estructural y lineamientos sismo-resistentes adaptados a la realidad del país. Esta normativa permite el uso estructural de madera con respaldo científico y estándares comparables a nivel internacional.

### ESPECIES FORESTALES

La norma reconoce y establece valores estructurales para tres especies de alta relevancia productiva en Guatemala:

*Pinus caribaea*  
*Pinus oocarpa*  
*Pinus maximinoi*

Estas especies, cuentan con caracterización mecánica como: su disponibilidad, crecimiento favorable y adaptación a distintas regiones. Esto hace una base sólida para el desarrollo de una industria de construcción en madera moderna y competitiva. Contar con plantaciones forestales significa:

*Garantizar materia prima legal y sostenible.*  
*Reducir la presión sobre bosques naturales.*  
*Proveer madera estructural certificable para proyectos formales.*  
*Generar empleo rural y dinamiza economías locales.*  
*Contribuir a la captura de carbono y mitigación del cambio climático.*

El uso estructural normado de madera proveniente de plantaciones representa una oportunidad histórica para transformar el sector construcción hacia modelos más limpios, eficientes y resilientes.



*“Nuestro apoyo a la norma está directamente vinculado al fortalecimiento de las plantaciones forestales comerciales, con los incentivos forestales, seguiremos promoviendo el establecimiento y manejo sostenible de miles de hectáreas de pino y otras especies productivas” resalto el Ing. Bruno Arias, gerente del INAB.*

La adopción técnica de la Norma de Seguridad Estructura NSE 7.8 posiciona a Guatemala como uno de los países de la región con normativa específica para diseño estructural en madera adaptada a condiciones sísmicas locales. Este avance permite:

Elevar estándares de calidad en edificaciones.  
Promover innovación en vivienda social y proyectos públicos.  
Impulsar una cadena de valor forestal-industrial más competitiva.

El INAB hace un llamado a municipalidades, desarrolladores, gremiales, universidades y profesionales del sector construcción a incorporar activamente la NSE 7.8 en sus proyectos, apostando por la madera como material estructural del presente y del futuro.

## Cargill” acompaña un año más a 2,400 niñas y niños en su regreso

“A clases con Cargill” acompaña un año más a 2,400 niñas y niños en su regreso a clases, brindándoles kits de útiles escolares que contribuyen a su aprendizaje y les permite iniciar esta etapa con más oportunidades. Esta iniciativa forma parte de la alianza estratégica entre CARE Guatemala y Cargill, quienes comparten el compromiso de fortalecer la educación como un pilar esencial para el futuro y el desarrollo de la niñez guatemalteca.

*“Cargill refuerza su compromiso con las comunidades en las que está presente; por eso, trabajamos de cerca con aliados estratégicos para multiplicar el impacto de nuestras acciones y ayudar a las personas a prosperar, guiados por nuestro propósito de nutrir al mundo de manera segura, responsable y sostenible”, señaló Liliana Barahona, gerente sénior de Sostenibilidad de Cargill.*

En el marco de esta alianza, la entrega de materiales escolares en Ciudad de Guatemala se integra a un conjunto de acciones dirigidas al inicio del ciclo escolar. La iniciativa combina el apoyo directo al aprendizaje en el aula con esfuerzos complementarios en materia de seguridad alimentaria y nutricional dentro de los entornos educativos.

*“Para CARE Guatemala, estas alianzas son fundamentales para construir un futuro sostenible. Trabajamos para que niños y niñas cuenten con las condiciones necesarias para desarrollarse plenamente; esto implica desde fortalecer sus habilidades de aprendizaje hasta mejorar su seguridad alimentaria. El aporte de Cargill es un motor que nos permite derribar barreras de acceso y asegurar que cada estudiante inicie su ciclo escolar con las herramientas y la motivación necesarias. Invertir en educación es invertir en el futuro”, comentó Rogelia Soto, directora de CARE Guatemala.*

“A clases con Cargill” busca generar un impacto positivo inmediato en el entorno escolar, tomando en cuenta que el inicio del ciclo escolar suele implicar un gasto importante para muchas familias guatemaltecas, especialmente en contextos de vulnerabilidad. Al proporcionar mochilas, cuadernos y materiales básicos, no solo se alivia la carga económica de las familias, sino que también se motiva a los estudiantes a comenzar el año con entusiasmo. De esta manera, este tipo de iniciativas contribuye directamente a reducir barreras de acceso y a fomentar la continuidad educativa.



*“Poner a las personas primero es parte de nuestros valores como empresa, y, hoy, los estudiantes son lo primero, pues invertir en la educación de las nuevas generaciones es, sin duda, lo que necesitamos en el mundo como pilar fundamental del desarrollo humano sostenible”, comentó la ejecutiva de la compañía.*

Estos valores se materializan a través del compromiso de colaboradores de distintas áreas, quienes se organizan en turnos para empacar cada uno de los kits que posteriormente son entregados en las escuelas.

Esta acción se suma al trabajo que CARE Guatemala ha desarrollado durante décadas para mejorar la calidad de vida en el país. A través de la colaboración con el sector privado, estas iniciativas contribuyen a fortalecer la educación pública en áreas clave y a promover hábitos saludables y generar entornos escolares más dignos para la niñez. Asimismo, impulsan la resiliencia comunitaria mediante el apoyo a las nuevas generaciones.

## AMCHAM Guatemala reconoce aportes en propiedad intelectual

La Cámara de Comercio Guatemalteco-Americana (AmCham Guatemala) se suma a la conmemoración del Día Internacional de la Propiedad Intelectual (PI), celebrado este año bajo el lema “La propiedad intelectual y el deporte: preparados, listos... ¡a innovar!”, una temática definida por la Organización Mundial de la Propiedad Intelectual (OMPI) para resaltar el impacto de la PI en diversos sectores.

En el marco de esta conmemoración, AmCham Guatemala otorgó los siguientes reconocimientos:

**Reconocimiento a la Creatividad Inspiracional:** Ula Yoga, por su capacidad de integrar innovación e identidad, transformando la creatividad en una fuente de bienestar e inspiración.

**Reconocimiento a la Innovación en Movimiento:** Quici Sportif, por su enfoque innovador y su compromiso con la calidad y el diseño, impulsando el deporte y estilos de vida activos.

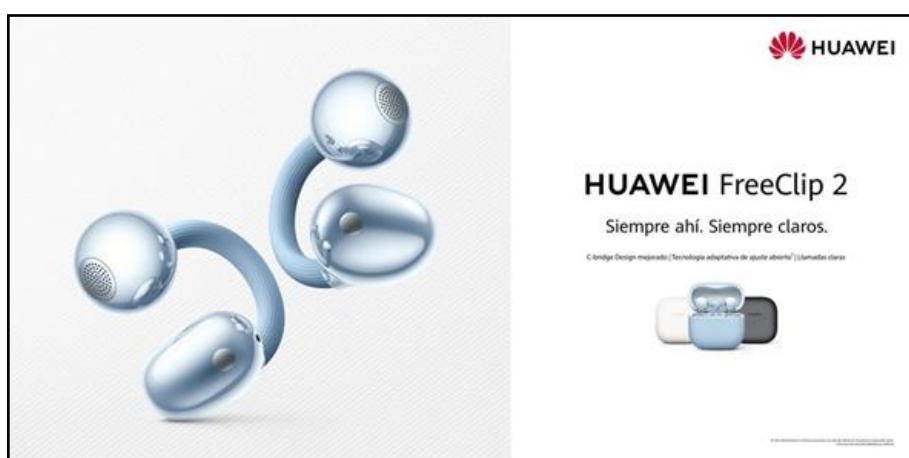
**Gran Premio Eduardo Illescas 2025:** Rodolfo Mendoza, por su labor en favor de la propiedad intelectual, su firme compromiso en el combate contra la piratería y su incansable gestión para prevenir las transmisiones no autorizadas de eventos de escala global.



*“Celebramos a quienes, con talento y visión, innovan en el mundo del deporte, impulsan el cambio e inspiran el futuro. Además, destacamos el papel fundamental que desempeña la Propiedad Intelectual en la innovación, la creatividad y el desarrollo empresarial. Por ello, hacemos un llamado a fortalecer la cultura de respeto y protección de los derechos intelectuales, como un pilar clave para impulsar el talento guatemalteco y generar nuevas oportunidades en industrias en constante evolución”, expresó Waleska Sterkel de Ortiz, directora ejecutiva de AmCham Guatemala.*

De acuerdo con la OMPI esta fecha representa una oportunidad para explorar cómo los derechos de propiedad intelectual y las políticas de innovación impulsan la creatividad y el desarrollo en el ámbito deportivo, permitiendo que inventores, emprendedores y creadores generen nuevas ideas que transforman la industria.

## Guatemala recibe los HUAWEI FreeClip 2: los audífonos que evolucionan su nueva generación



Huawei trae al país los nuevos HUAWEI FreeClip 2, que han heredado la innovadora arquitectura C-bridge de la generación anterior, que combina belleza y tecnología en un diseño icónico. El nuevo modelo es una versión más ligera de los auriculares de ajuste abierto, para que puedas llevarlos puestos todo el día de forma segura, casi sin notarlos. Los auriculares también incorporan un potente driver de diafragma dual, para que la experiencia de sonido sea más inteligente, envolvente y cómoda que nunca.

### Estilo y comodidad mejorados

Los **HUAWEI FreeClip 2** abren nuevos caminos en el diseño, ya que sirve tanto como accesorio de moda como dispositivo para escuchar música. Los auriculares están disponibles en una gama de elegantes combinaciones de colores (azul, blanco y negro), cada una de ellas diseñada para ofrecer un estilo único. Las ediciones en azul y blanco presentan una superficie de textura que emula el denim y evoca una sensación de libertad y comodidad.

Los HUAWEI FreeClip 2 son tan cómodos de llevar como elegantes, gracias a su C-bridge Design mejorado. Cada auricular pesa sólo 5.1 gramos, lo que proporciona una experiencia auditiva casi ingravida. El nuevo C-bridge (que conecta la esfera acústica con el módulo central) de los auriculares está fabricado con silicona líquida y una aleación de memoria de forma de alto rendimiento, lo que garantiza un ajuste cómodo y ligero como una nube. La esfera acústica también se ha mejorado para ofrecer un sonido potente desde un formato compacto.

Una experiencia de sonido sorprendente para su categoría: los HUAWEI FreeClip 2 integran un procesador NPU con IA que multiplica por 10 la potencia de cálculo, habilitando funciones como: volumen adaptativo, reconocimiento en tiempo real y mejora de voz para una escucha clara en cualquier entorno. Incorporan un driver de diafragma dual que duplica la potencia de volumen y graves frente a la generación anterior, logrando un sonido preciso en todo el espectro.

Para llamadas, cuentan con tres micrófonos y algoritmos DNN multicanal que filtran el ruido y priorizan la voz, incluso en espacios exigentes como el transporte público. Además, su sistema de ondas inversas reduce la fuga de sonido, manteniendo la privacidad en cada conversación.

Experiencia inteligente: son resistentes al polvo y al agua con nivel de protección IP57, lo que demuestra que están más que preparados para soportar el sudor, la lluvia y las salpicaduras que puedas encontrar en tu vida diaria. Y con 38 horas de batería con el estuche de carga y 9 horas con una carga completa, FreeClip 2 tiene la autonomía necesaria para aguantar largos viajes, reuniones y eventos.

**Los auriculares HUAWEI FreeClip 2 tienen un precio inicial de Q1,949 y se pueden encontrar en Tiendas Max físicas y en línea**

## Equipo Caña Real rumbo a los Juegos Centroamericanos y del Caribe

El Equipo Caña Real se consolida como un referente del atletismo guatemalteco en pruebas de fondo y medio fondo, con resultados que lo proyectan directamente hacia los Juegos Centroamericanos y del Caribe. Reconocido como el Mejor Equipo Deportivo 2025 por la Asociación de Cronistas Deportivos de Guatemala (ACD), sus atletas continúan sumando medallas, récords y marcas de alto nivel en competencias clave, fortaleciendo la presencia de Guatemala en el ámbito regional.

Bajo un plan de entrenamiento enfocado en técnica, resistencia y recuperación, el equipo ha alcanzado un rendimiento sostenido que capta la atención de la escena deportiva. Sus fondistas destacan en eventos nacionales e internacionales, elevando el nivel competitivo y posicionando al atletismo guatemalteco en el escenario centro-caribeño.

*“El entrenamiento constante nos ha permitido mejorar nuestras marcas en cada competencia. El respaldo de Caña Real ha sido clave para alcanzar estos resultados y prepararnos para los Juegos Centroamericanos y del Caribe”, afirmó Carlos Trejo, entrenador del Equipo Caña Real.*

### Atletas clave del equipo

**Heidy Villegas**, campeona centroamericana de media maratón y ganadora de la Carrera San Silvestre 2025, quien recientemente registró una marca en los 10,000 metros en pista en Estados Unidos que fortalece su proceso clasificatorio.

**Sandra Raxón**, actual poseedora del récord nacional de maratón y campeona centroamericana en las pruebas de 5,000 y 10,000 metros.

**Williams Julajuj**, medallista de bronce en los Juegos Centroamericanos y del Caribe de Barranquilla, ganador de la San Silvestre y con un destacado décimo lugar en los Juegos Panamericanos de Lima.



**Mario Pacay**, atleta con amplia trayectoria internacional, es medallista en los Juegos Centroamericanos y del Caribe (Veracruz, Barranquilla y El Salvador), además de acumular más de cinco victorias en la 10K de la Ciudad y un triunfo en la Media Maratón de Cobán (21K).

**José Dionicio Aquejay**, quien participó en el 2025 en la medio maratón de San Juan donde obtuvo el 3er lugar, en la 10K Bimbo Honduras obtuvo el 1er. Lugar y en la Carrera San Silvestre donde obtuvo el 3er. Lugar. Actualmente continúa fortaleciendo el equipo con destacadas actuaciones en el ámbito nacional.

Desde hace más de 12 años, Caña Real respalda al equipo a través de un patrocinio integral que va más allá del apoyo tradicional. Este incluye uniformes de alto rendimiento, tenis especializados para entrenamiento y competencia, apoyo económico mensual y bonificaciones por logros deportivos, permitiendo que los atletas se enfoquen plenamente en su desarrollo competitivo.

*“Nuestra alianza con el equipo refleja la confianza en el talento guatemalteco. A través de este respaldo integral, buscamos impulsar la disciplina, la excelencia y el orgullo de representar a Guatemala en escenarios internacionales”, comentó Juan David Zapata, Director de Comercialización de Maquinas Exactas (MAXA).*

## Empréndete G100 lanza el Summit G100 para transformar las MIPYMES en Guatemala.

Empréndete G100, la plataforma de aceleración de micro, pequeñas y medianas empresas (MIPYMES), anuncia su edición 2026 con el Summit G100, un foro de alto nivel dirigido a emprendedores que buscan elevar el nivel de sus negocios. Impulsada por Siete Zero y presentada por BAC, la plataforma cuenta con un fondo de inversión de \$100 mil que se otorga a las MIPYMES participantes más destacadas al finalizar el programa. A través de iniciativas como el Summit G100, busca ir más allá del networking y la inversión, enfocándose en la inspiración y la construcción de un legado empresarial duradero.

El Summit G100 se realizará el 4 de junio en el Salón Roble del Hotel Intercontinental de la Ciudad de Guatemala. El evento reunirá a más de 25 empresarios líderes, miembros del grupo G100 que invierte en MIPYMES, quienes pondrán su experiencia al servicio de los emprendedores como mentores, aliados y facilitadores. A través de este acompañamiento, cientos de participantes accederán a orientación práctica y aprendizajes de quienes ya han construido negocios exitosos en el entorno competitivo actual.

La jornada se estructurará en torno a conversaciones enfocadas en los principales desafíos y oportunidades más críticos para las MIPYMES. Los temas por abordar incluyen: crecimiento y escalabilidad; ventas, finanzas y estrategia comercial; marketing, marca y creación de oportunidades; innovación y transformación; y liderazgo y gestión empresarial.



*“En BAC entendemos que el desarrollo económico de Guatemala se construye desde las pymes, y por eso actuamos como un aliado estratégico para su crecimiento, acompañando a los emprendedores con soluciones que responden a sus necesidades reales. En el marco del mes del emprendedor, iniciativas como el Summit G100 cobran aún más relevancia, porque generan acceso a conocimiento, conexiones y oportunidades que permiten a los empresarios dar el siguiente paso en su evolución”, afirmó Juan Maldonado, Vicepresidente de Relaciones Institucionales y Gobierno Corporativo de BAC Guatemala.*

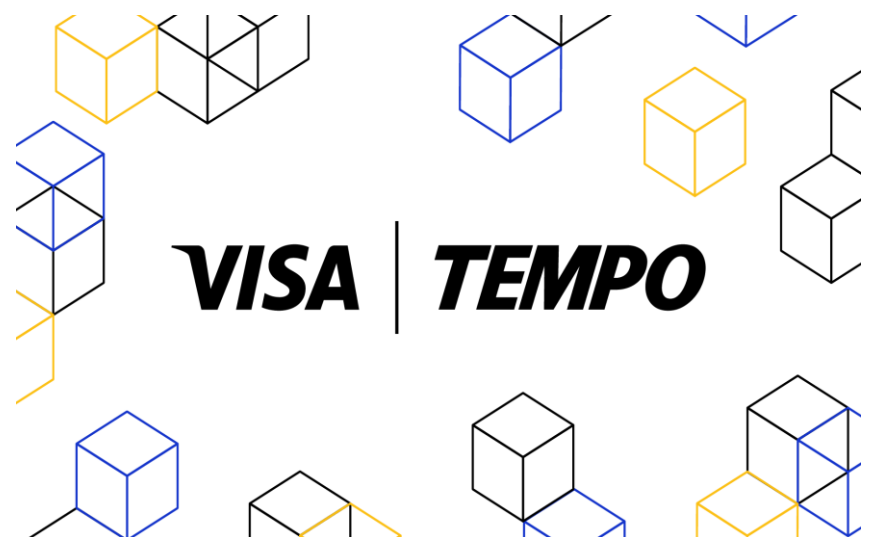
Este evento promete ser un catalizador para la próxima generación de líderes empresariales y una plataforma clave para la transferencia de conocimiento y la creación de alianzas estratégicas. Para asistir puede inscribirse gratuitamente en la página [www.emprendete.gt](http://www.emprendete.gt)

# Anuncian la 5ta Vuelta Bantrab: Pedaleando por el bienestar de toda Guatemala



Henkel presenta  
Barracuda, su nueva  
marca de estilizado  
diseñada para el cuidado  
masculino

## Visa lanza nodo validador en la blockchain Tempo



# La 5ta Vuelta Bantrab: Pedaleando por el bienestar de toda Guatemala

En el marco de sus 60 años de trayectoria, Bantrab anuncia La 5ta Vuelta Bantrab, edición que se realizará del 29 de abril al 3 de mayo, consolidándose como una de las competencias ciclistas más relevantes del país y la región.

Más que una competencia, la Vuelta Bantrab se ha convertido en una iniciativa que conecta deporte, comunidades y bienestar, como parte de la Estrategia de Bienestar de la institución. A través de sus pilares financiero, social y de desarrollo, y digital, Bantrab impulsa acciones que promueven el crecimiento integral de los guatemaltecos.

## Una competencia que sigue creciendo



Desde su creación, la Vuelta Bantrab ha ido ganando relevancia en el calendario ciclista, reuniendo talento nacional e internacional y llevando el deporte a distintos puntos del país. Para esta quinta edición, se recorrerán 665 kilómetros a lo largo de cinco etapas, atravesando siete departamentos. Participarán XX ciclistas, integrados en XX equipos nacionales e internacionales, en un recorrido que combina exigencia, estrategia y conexión con el territorio.

## Un ecosistema que impulsa el ciclismo

“En Bantrab también creemos que el bienestar se construye en movimiento. Por esta razón, hemos consolidado un ecosistema de ciclismo que permite que más guatemaltecos, desde la formación hasta el alto rendimiento, encuentren en el deporte una oportunidad de desarrollo y crecimiento”, destacó Jesús Pineda, Gerente de Clústeres Estratégicos de Bantrab.

## Recorrido de las etapas:

### Etapas 1: Álvaro Ochoa (161.8 km)

*Amatitlán – Palín, Escuintla – Siquinalá – Libramiento Santa Lucía Cotzumalguapa – Cocales – San Antonio – San Bernardino – Cuyotenango – El Zarco – Retalhuleu*

### Etapas 2: Adán Guevara (119.3 km)

*San Felipe – Retalhuleu – Coatepeque – Pajapita – Cruce de La Virgen – Catarina - El Rodeo – San Rafael Pie de la Cuesta*

### Etapas 3: Hortencia Xicará (132 km)

*Circuito Autopista Los Altos, Quetzaltenango*

### Etapas 4: Consuelo García (152.5 km)

*El Migrante – Circuito en Salcajá (2 vueltas) – Alaska – Los Encuentros – Tecpán – Patzicía*

### Etapas 5: Carlos de Triana (100 km)

*Circuito Bantrab Reforma – Plaza Costa Rica – Monumento Miguel García Granados – Bantrab Reforma*



## Nacionales

**Hino One La Red**

**Eca Ciclismo – Seguros Bantrab**

**Decorabaños Bantrab**

**Castelli Ópticas Deluxe Redhook**

**Asociación de Quiché – Frank Sport Wear**

**Copeba – Muni Toto – Pedro Yax**

**Asociación de Chimaltenango – Pollería Carmencita**

**Fronterizos Huehue Cooperativa Yuman Kutx**

**Quici – El Trapiche**

## Internacionales

**Team Sistecredito - Colombia**

**Orgullo Paisa - Colombia**

**Team BEST PC - Ecuador**

**Pio Rico Cycling Team – Bolivia**

**Arenas Tlax Mex - Mexico**

**4WD RENT A CAR- Facatariva - Honduras**

**Momentum Racing – Estados Unidos**

## Henkel presenta Barracuda, su nueva marca de estilizado diseñada para el cuidado masculino



Henkel, líder global en cuidado del cabello, continúa innovando en el mercado guatemalteco con el lanzamiento de Barracuda, su nueva marca de estilizado de alta calidad dirigida al público masculino, diseñada para ofrecer una rutina completa de cuidado capilar con productos especializados.

Barracuda llega para los hombres que buscan cuidar su imagen personal con productos diseñados especialmente para ellos. Con un diseño moderno y fresco, la marca se posiciona como una opción práctica para quienes quieren lograr un look de salón en su día a día y cuidar su cabello al mismo tiempo.

Su portafolio incluye distintas opciones para adaptarse a diferentes necesidades:

**Fortalecimiento (Original):** en presentación color rojo, ayuda a fortalecer el cabello, disponible en gel (220 g), cera (60 g) y crema (150 g)

**Hidratación (Poseidón):** en presentación color azul, aporta hidratación y control, disponible en cera (60 g) y gel (220 g)

**Crecimiento (Anticaída):** en presentación color blanco, enfocado en reducir la caída del cabello, disponible en gel (220 g).

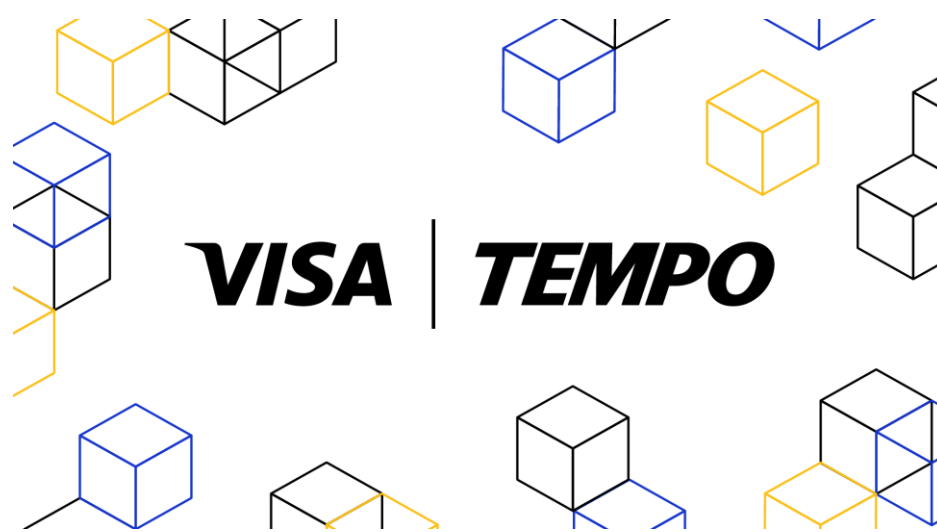
## Visa lanza nodo validador en la blockchain Tempo

Visa (NYSE: V), líder global en pagos digitales, anunció hoy el lanzamiento oficial de su nodo validador en la red Tempo. Esta iniciativa marca un hito clave en el avance continuo de Visa como líder en infraestructura blockchain y en su papel en la evolución de los pagos con stablecoins. Con este lanzamiento Visa reafirma su compromiso de gestionar funciones críticas de blockchain de forma interna y de fortalecer las bases de la innovación en pagos onchain.

Tempo, la blockchain de próxima generación diseñada para el comercio agéntico y los pagos en tiempo real, ha ampliado su ecosistema de validadores para incluir a destacados socios del sector financiero y comercial. Visa, Stripe y Zodia Custody de Standard Chartered serán los primeros validadores externos en unirse a la red Tempo. Tempo anunciará participantes adicionales próximamente.

*"América Latina y el Caribe exige pagos que sean rápidos, confiables y seguros y Visa está construyendo activamente la infraestructura para hacerlo posible. Operar un nodo validador en Tempo no es solo un hito tecnológico, es una señal clara de nuestro compromiso con el futuro de los pagos onchain en la región", afirmó, Catalina Tobar, líder de Productos de Crecimiento y Alianzas para Visa América Latina y el Caribe.*

El nodo validador de Visa ha sido configurado y gestionado internamente, tras seis meses de trabajo conjunto con el equipo de ingeniería de Tempo para integrar directamente la infraestructura segura de Visa a la red Tempo. Este enfoque posiciona a Visa en el núcleo de la validación de transacciones y fortalece la seguridad general de la red.



Al operar como un validador principal durante esta fase inicial, Visa ayuda a garantizar que Tempo funcione con la confiabilidad, resiliencia y desempeño necesarios para los casos de uso emergentes en pagos.

*"Visa procesa miles de millones de transacciones en casi todos los países del mundo. Ese nivel de rigor operativo es exactamente lo que buscamos en los validadores de Tempo, red que fue diseñada para pagos a escala empresarial", señaló Nischay Upadhyayula, GTM de Tempo. "Han sido socios de diseño desde el primer día, y unirse como validador es una extensión natural de ese trabajo".*

El lanzamiento de este validador se alinea con la hoja de ruta continua de Visa para la innovación en pagos impulsados por blockchain y refleja su compromiso de dar forma al futuro de los pagos con stablecoins, trabajando junto a socios para mejorar la resiliencia, la interoperabilidad y la seguridad en todo el ecosistema.

## Distrito Futeca inicia la construcción del proyecto urbano más emblemático y ambicioso de Guatemala

Con la colocación de la primera piedra, Futeca Corporación dio inicio hoy a la construcción de Distrito Futeca, marcando el arranque de uno de los desarrollos urbanos más ambiciosos de la historia reciente de Guatemala, con pocos precedentes en la región por su escala, integración y visión de largo plazo.

Ubicado estratégicamente entre las zonas 5 y 10 de la Ciudad de Guatemala en siete manzanas de terreno propiedad del Instituto de Previsión Militar (IPM), el proyecto se emplaza en un punto de alta conectividad y densidad poblacional, con acceso a múltiples vías principales y cercanía a centros educativos, corporativos y comerciales. Futeca Corporación fue seleccionada por el IPM como ganador de un riguroso proceso de evaluación, tras competir con finalistas de alto nivel, firmando un contrato de arrendamiento a 50 años.

### Un ecosistema de tres grandes componentes

Distrito Futeca se estructura a partir de dos grandes desarrollos que, en conjunto, integran tres componentes principales:

**Foro Futeca:** El Venue Multiusos de Clase Mundial

Foro Futeca es el corazón del proyecto: un recinto multiusos de clase mundial diseñado para albergar hasta 21,000 personas en modalidad deportiva y hasta 35,000 en formato concierto o eventos masivos. Este venue está preparado para recibir espectáculos deportivos, culturales, corporativos y artísticos de talla mundial durante todo el año. Su capacidad lo convierte en el recinto más grande de Guatemala y uno de los más importantes de Centroamérica.

**Galería Futeca:** Centro comercial de nueva generación

Galería Futeca es un centro comercial de 83,000 m<sup>2</sup> de construcción que redefine el estándar comercial en Guatemala. Diseñado como un espacio de convivencia urbana, integrará comercio, gastronomía, servicios financieros, supermercado, entretenimiento, espacios deportivos y bienestar.



### Hotel internacional: En alianza con una cadena reconocida mundialmente

El ecosistema se complementa con un hotel de categoría internacional con 150 habitaciones, diseñado para atraer visitantes nacionales e internacionales y posicionar a Guatemala como un destino de negocios y turismo de alto nivel.

Ambos componentes se conectan a través de una plaza abierta concebida como un espacio de encuentro y activación del proyecto, diseñada para la convivencia, la realización de eventos y la programación cultural. Este espacio permitirá albergar actividades estacionales, iniciativas para emprendedores y experiencias comunitarias, consolidándose como un punto dinámico dentro del destino.

## ¿Plan con tu mascota? Así puedes moverte, resolver imprevistos y conseguir lo que necesitas en minutos

En Guatemala, las mascotas forman parte esencial de la vida cotidiana. De acuerdo con estimaciones del Ministerio de Salud Pública y Asistencia Social (MSPAS), en el país hay más de 2.5 millones de perros, lo que refleja la creciente relevancia de los animales de compañía en los hogares.

En este contexto, la tecnología se ha convertido en un aliado clave, facilitando tanto la movilidad como el acceso a productos y servicios en tiempo real. Cada vez más personas recurren a plataformas digitales para resolver desde un traslado hasta una necesidad urgente para sus mascotas, de forma rápida y práctica.

Moverse con mascotas utilizando apps es cada vez más común, pero también implica tomar algunas precauciones. Antes de solicitar un viaje, es recomendable verificar las condiciones del traslado y asegurarse de que sea adecuado para viajar con animales.

Además, llevar lo esencial, como transportadora, correa, agua o bolsas, puede hacer que la experiencia sea más cómoda y segura. También es importante priorizar el bienestar de la mascota, evitando horarios de mucho calor y asegurando su correcta sujeción durante el trayecto.

Pero no todo se trata de movilidad. Los imprevistos también forman parte del día a día: quedarse sin alimento, necesitar un accesorio o medicamento o bien, resolver una urgencia de último momento. En estos casos, las plataformas digitales también permiten solicitar.



En este ecosistema, inDrive se posiciona como un aliado para quienes buscan soluciones flexibles y en tiempo real. A través de su plataforma, los usuarios pueden gestionar traslados de forma práctica y, mediante su vertical de entregas, resolver necesidades cotidianas sin salir de casa.

A medida que las mascotas ocupan un lugar más importante en los hogares, también crece la necesidad de contar con herramientas que faciliten su cuidado. Apostar por soluciones digitales no solo optimiza el tiempo, sino que permite a los dueños enfocarse en lo más importante: el bienestar de sus compañeros.



## El fútbol al extremo solo se vive en Max



McDonald's abre la convocatoria para su Certamen de Cuentos 2026 "Yo amo la naturaleza"

**EXPO UMES 2026**  
un espacio para descubrir vocaciones y vivir la experiencia universitaria



## El fútbol al extremo solo se vive en Max

En esta temporada futbolera, solo en MAX se vive el fútbol al máximo, reuniendo en un solo lugar a marcas patrocinadoras como Hisense, Motorola y Lenovo, junto a promociones exclusivas y experiencias diseñadas para que los guatemaltecos disfruten cada partido con la mejor tecnología y la oportunidad de llevar esa emoción más allá de la pantalla.

Como parte de esta propuesta, MAX presenta una serie de promociones que conectan la compra de productos con experiencias únicas, brindando a los clientes la oportunidad de llegar hasta los escenarios donde se vive la gran fiesta del fútbol.

**MAX te lleva al país campeón, es la promoción icónica que MAX ofrece a los guatemaltecos durante esta temporada. Por las compras en MAX, los clientes participan por un viaje todo pagado para dos personas al país campeón de la gran fiesta del fútbol. Promoción vigente hasta el 20 de julio.**

**Vive el sueño mundialista Hisense, al adquirir productos de la marca Hisense, se entrará al sorteo para ganar uno de dos viajes individuales todo pagado para asistir al partido Brasil vs Marruecos en Nueva York. Promoción vigente hasta el 22 de mayo.**

**Sé parte del juego Motorola, por la compra de celulares Motorola, los clientes tienen la oportunidad de ganar un viaje todo pagado para dos personas para disfrutar un partido de dieciseisavos de final en Miami. Promoción vigente hasta el 19 de mayo.**

**Destino fútbol by Lenovo, a través de la compra de productos Lenovo, los guatemaltecos participan en el sorteo de un viaje todo pagado para asistir al partido España vs Cabo Verde en Atlanta. Promoción vigente hasta el 26 de mayo.**



Estas iniciativas se complementan con la oferta de Viajes MAX, que pone a disposición paquetes diseñados para que los aficionados puedan vivir la fiesta del fútbol a nivel internacional, con opciones que facilitan el acceso a destinos clave y experiencias alrededor de los partidos más esperados.

Durante esta temporada, MAX se posiciona como el aliado estratégico de los aficionados, ofreciendo soluciones completas para transformar cada encuentro en una experiencia inmersiva. Desde televisores de alta definición y sistemas de audio envolvente, hasta electrodomésticos ideales para compartir en casa, la propuesta está diseñada para que cada gol se viva con intensidad, comodidad y calidad.

Las promociones ya se encuentran disponibles en todos los canales de venta: tiendas físicas, kioscos, a través de su Marketplace [max.com.gt](http://max.com.gt), WhatsApp 24230100 y su nueva APP Tiendas MAX, facilitando una experiencia de compra ágil, rápida y conveniente.

## EXPO UMES 2026: un espacio para descubrir vocaciones y vivir la experiencia universitaria



La Universidad Mesoamericana de Guatemala (UMES) realizó la Expo UMES 2026 bajo el lema "Más que una carrera, un propósito", un espacio diseñado para que los jóvenes descubran sus vocaciones, conozcan de cerca la vida universitaria y experimenten lo que significa formarse con propósito.

Al evento asistieron estudiantes de nivel medio, orientadores vocacionales, docentes y padres de familia, con el objetivo de brindar a los futuros universitarios una experiencia cercana con la comunidad académica. Durante la jornada, los participantes pudieron explorar las distintas oportunidades formativas y conocer los valores que distinguen a la institución.

La Expo UMES se llevó a cabo el 18 de abril, de 8:00 a 13:00 horas, en la sede central ubicada en la 40 calle 10-02, zona 8 de la ciudad de Guatemala. Asimismo, la sede de Quetzaltenango realizará su Expo el próximo 29 de mayo, en horario de 8:00 a 16:00 horas, en el campus de la Facultad de Ingeniería, Avenida Las Américas 9-80, zona 9. Este espacio representa una valiosa oportunidad para que los estudiantes interactúen directamente con docentes y universitarios, así como para conocer proyectos académicos desarrollados por la comunidad estudiantil, reflejo de la creatividad, innovación y compromiso social que promueve la UMES.

Durante la Expo, los asistentes pudieron explorar la oferta académica de las distintas facultades y programas, entre ellos: Ciencias de la Comunicación Social, Ciencias Humanas y Sociales, Ciencias Jurídicas, Ingeniería, Ciencias Económicas, Medicina, Arquitectura, Odontología, así como el Instituto Salesiano de Educación en Línea. Los participantes conocieron las distintas áreas que conforman la experiencia integral universitaria, incluyendo actividades deportivas, culturales y pastorales, pilares fundamentales del modelo educativo salesiano.

Como parte de su fortalecimiento académico, tanto la sede de la ciudad de Guatemala como la de Quetzaltenango presentan nueva infraestructura de laboratorios y servicios académicos de alto impacto, orientados a fortalecer la formación práctica y el desarrollo profesional de los estudiantes.

La Expo UMES 2026 también refleja el espíritu de familia que caracteriza a la comunidad universitaria y su identidad salesiana, enfocada en formar profesionales competentes, con valores y comprometidos con el bien común. La jornada incluyó actividades lúdicas, experiencias académicas interactivas y espacios de convivencia, pensados para acompañar a los jóvenes en su proceso de elección profesional de manera positiva y motivadora.

## Atelier Cerámicas abre sus puertas para transformar los espacios en Antigua Guatemala

Antigua Guatemala suma un nuevo referente creativo con la apertura de Atelier Cerámicas, una propuesta impulsada por Topis que nace para transformar la manera en que se conciben los espacios arquitectónicos y de interiorismo en el país. Inspirado tras una exploración de tendencias globales en Valencia, España; durante la reconocida feria internacional Cevisama; el proyecto surge como una evolución natural que integra diseño europeo, precisión industrial y la esencia artesanal guatemalteca en un solo lugar.

Ubicado en Avenida El Desengaño No. 2, Antigua Guatemala, Atelier Cerámicas se presenta como un verdadero laboratorio de creación, donde arquitectos, diseñadores y amantes del diseño encuentran soluciones cerámicas capaces de trascender lo convencional. La propuesta rompe con el modelo tradicional del mercado al eliminar la separación entre lo industrial y lo artesanal, creando una experiencia integral que combina funcionalidad, exclusividad y narrativa estética.

El concepto de Atelier se estructura sobre tres pilares fundamentales: una línea de azulejos industriales importados de Europa bajo estándares internacionales; una colección de intervención artística con piezas pintadas a mano que fusionan técnicas contemporáneas; y la identidad tradicional de Topis, representada por azulejos elaborados artesanalmente mediante procesos históricos que preservan el oficio cerámico local.



Más que una tienda, Atelier Cerámicas busca posicionarse como un referente de diseño responsable y cultura contemporánea, impulsando el desarrollo de artesanos guatemaltecos y elevando la cerámica a una categoría de pieza de autor. Cada producto refleja una trazabilidad humana única, donde el trabajo manual aporta identidad, autenticidad y valor patrimonial a cada proyecto.

Con asesorías personalizadas y una propuesta basada en la tendencia global del mix & match de texturas, Atelier Cerámicas invita a diseñar ambientes únicos mediante la combinación de innovación, calidad y tradición.

Atelier Cerámicas abre así una nueva era para el diseño cerámico en Guatemala, consolidándose como el punto de encuentro entre el lujo silencioso del diseño contemporáneo y la riqueza cultural del trabajo hecho a mano.

## McDonald's abre la convocatoria para su Certamen de Cuentos 2026: "Yo amo la naturaleza"

McDonald's anuncia la edición 2026 de su Certamen de Cuentos, una iniciativa lanzada en el marco del Día Internacional del Libro que invita a los niños a explorar su creatividad y desarrollar su imaginación. Este año, el tema principal es "Yo amo la naturaleza", con el que se motiva a los pequeños escritores a plasmar historias y aventuras sobre el cuidado del medio ambiente.

El concurso estará abierto del 23 de abril al 17 de mayo y pueden participar niños entre 7 y 12 años, quienes deben escribir un cuento original e inédito relacionado con la naturaleza. La hoja de participación se encuentra disponible en todos los restaurantes McDonald's del país o bien, se puede descargar en <https://certamen.mcdonalds.com.gt/>. Los cuentos deben ser depositados antes del 17 de mayo en el "Buzón de autores" ubicado en cualquiera de los restaurantes de la marca en Guatemala.

La ceremonia de premiación se realizará en el mes de julio, donde se reconocerá a 8 talentosos niños, quienes serán acreedores de una fiesta exclusiva de cumpleaños para 30 personas (entre niños y adultos) en su McDonald's favorito. Asimismo, se les entregarán 30 copias de su cuento impreso, el cual será publicado en un libro de edición especial que contendrá todas las historias de los ganadores.



Con este certamen, McDonald's busca motivar a los niños a usar su imaginación y aprender sobre la importancia de cuidar el planeta. De esta manera, la marca crea un espacio divertido y educativo para que las familias compartan tiempo de calidad juntas escribiendo sus propias historias.

Para conocer las bases completas del concurso y más detalles, se puede visitar el sitio web: <https://certamen.mcdonalds.com.gt/>

## GWM fortalece su portafolio en Guatemala con la llegada de la nueva Haval M6 y H6 HEV

Great Wall Motor (GWM), con más de 61 años de experiencia en la industria automotriz, anuncia la llegada al mercado guatemalteco de dos modelos que marcan un nuevo estándar en el segmento SUV: la Haval M6 y la Haval H6 HEV. Ambos vehículos reflejan el compromiso de la marca por ofrecer innovación, respaldo y confianza a los conductores modernos y sus familias.

La Haval M6 llega respaldada por un motor 1.5 litros turbo que desarrolla 150 caballos de fuerza y 218 Nm de torque, cumpliendo con estándar de emisiones Euro V y ofreciendo un equilibrio entre eficiencia y desempeño para la conducción diaria y viajes en carretera. Su suspensión independiente con esquema McPherson delantero y doble horquilla trasera mejora la estabilidad y el confort, mientras que la tracción 2WD y la dirección asistida garantizan un manejo suave y seguro.

En seguridad, incorpora asistencia de frenado (BA), control de estabilidad, monitoreo de presión de llantas y freno de mano electrónico, además de bolsas de aire SRS, anclajes ISOFIX y desbloqueo automático de puertas en caso de impacto, brindando mayor protección a los ocupantes.

El equipamiento se complementa con Auto Hold, sensores de retroceso, cámara de reversa con líneas guía, control de crucero y modos de manejo Standard, ECO y Sport. En el interior, destaca por su aire acondicionado automático, volante multifuncional forrado en cuero, salidas de aire para la segunda fila y asientos delanteros con calefacción, ofreciendo confort en cada trayecto. La Haval M6 está disponible en elegantes colores: negro, blanco y plata.



### Haval H6 HEV: La evolución híbrida que combina potencia y eficiencia

Diseñada para transformar cada trayecto en una experiencia de máximo confort y dinamismo, la Haval H6 HEV redefine el concepto de la SUV híbrida moderna. Su avanzada configuración motriz combina un motor 1.5L Turbo con una transmisión DHT de última generación, ofreciendo una respuesta ágil, potente y eficiente que eleva la conducción a un nuevo nivel.

### Respaldo y Disponibilidad

Como respaldo a la calidad de su manufactura, GWM ofrece una garantía líder en el mercado de más de 61 años o 150,000 kilómetros. La Haval M6 y la Haval H6 HEV se presentan como dos alternativas complementarias: una SUV accesible y confiable para la conducción en ciudad y carretera, y un modelo híbrido que combina potencia, eficiencia y tecnología dentro de su segmento.

## Empresa guatemalteca figura entre las mejores firmas digitales del mundo

ILB Metrics acaba de ser reconocida entre el 3.5% de las mejores empresas digitales del planeta. La consultora fundada en Guatemala en 2019 recibió los TechBehemoths Awards 2025 en tres categorías: Content Marketing, Digital Strategy y SEO, compitiendo contra más de 54,000 empresas de 68 países.

TechBehemoths es la plataforma de referencia global para servicios tecnológicos y digitales, con sede en Berlín, y sus galardones se determinan mediante evaluación técnica objetiva y votación de la comunidad internacional de clientes. En 2025, solo 1 de cada 30 empresas evaluadas recibió algún reconocimiento.

### Hecha en Guatemala, reconocida en el mundo

ILB Metrics nació para demostrar que desde Centroamérica se puede construir conocimiento de clase mundial sobre el consumidor latinoamericano. Hoy opera con sede en Guatemala y oficinas de representación en Estados Unidos y México, atendiendo a organizaciones como Corporación Multi Inversiones (CMI), LAFISE, EY Ernst & Young y Thomson Media.

"Identificamos una brecha real entre las agencias tradicionales y las necesidades de las empresas latinoamericanas para competir en un entorno cada vez más global, complejo y exigente", explica Ileana Figueroa, CEO de la compañía

Ser distinguida como líder en México, uno de los mercados de mayor inversión en marketing digital en habla hispana, con más de 4,500 millones de dólares anuales, frente a más de 600 competidores solo en Ciudad de México, habla del alcance real que ha logrado una firma con origen guatemalteco.



### Datos para toda la región, desde aquí

En 2025, bajo la dirección de Figueroa, la empresa lanzó el ILB Data Tour, una iniciativa regional de estudios sobre uso de internet y redes sociales que hoy sirve de referencia para estrategas y directores de marketing en toda Latinoamérica. "Mucha gente conoció los estudios iLifebelt de uso de Internet y Redes Sociales y siguiendo ese legado decidimos re-lanzarlos como los estudios de ILB Metrics, una iniciativa en la que participaron expertos y líderes destacados desde México hasta Colombia. Latinoamérica tiene una carencia estructural de datos y creemos que es algo en lo que también podemos seguir sumando valor" indicó Figueroa.

Con un equipo de 10 personas y herramientas de inteligencia artificial integradas a sus procesos, ILB Metrics opera con la agilidad de una startup y produce resultados que sus clientes describen como los referentes de la industria para la toma de decisiones.



## **El Zoológico La Aurora presenta las primeras crías de pingüinos de Humboldt Nancy y Campito**



## **Telecom Connect Summit El plan maestro para eliminar la brecha digital en Guatemala**

## **Consumidores guatemaltecos redefinen el crédito y abren espacio a las Fintech**



## El Zoológico La Aurora presenta las primeras crías de pingüinos de Humboldt Nancy y Campito

El Parque Zoológico Nacional La Aurora, bajo la administración de la Asociación Guatemalteca de Historia Natural (AGHN), ha dado un paso firme en su consolidación como un referente en conservación y educación en Centroamérica. En una reciente presentación oficial, la institución dio la bienvenida a Nancy y Campito, dos pingüinos de Humboldt (*Spheniscus humboldti*) que se integran a la familia del parque tras haber nacido bajo su programa de reproducción especializado.

### Un hito para la conservación de especies vulnerables

El nacimiento de estos ejemplares no es un hecho aislado, sino que forma parte de una camada de seis crías nacidas dentro del programa de conservación del parque, siendo **Nancy y Campito** los primeros en ser presentados al público. Este avance es crítico considerando

El Zoológico La Aurora presenta oficialmente a Nancy y Campito, dos nuevos pingüinos de Humboldt que se integran a la familia del Parque. Ambos forman parte de las seis crías nacidas dentro del programa, siendo las primeras dos en salir y ser presentadas oficialmente al público.

El pingüino de Humboldt, *Spheniscus humboldti*, es una especie que habita principalmente en las costas de Perú y Chile y que actualmente enfrenta amenazas como la pérdida de hábitat, la sobrepesca, el cambio climático y la presencia de especies invasoras en sus zonas de anidación. Debido a ello, está clasificada como Vulnerable por la International Union for Conservation of Nature (IUCN). Asimismo, en Chile y Perú se encuentra catalogada en peligro de extinción debido a la disminución de sus poblaciones.

Como parte de su compromiso con la conservación, el Parque Zoológico Nacional La Aurora impulsa un programa de reproducción orientado a contribuir a la preservación de esta especie y al mantenimiento de una población saludable bajo cuidado humano.

La integración de estos nuevos miembros resalta el éxito del programa de reproducción de La Aurora, orientado a mantener una población saludable de esta especie bajo cuidado humano y contribuir así a su preservación global.



## InterBanco celebra 50 años impulsando el desarrollo financiero de Guatemala



En el marco de su 50 aniversario, InterBanco inició la celebración con un evento único e innovador, celebrado en las instalaciones de la Torre InterBanco.

La historia de la institución se remonta a 1976, cuando nació bajo el nombre de Banco Internacional. Surgido en un contexto de transformación para Guatemala, fue fundado por un grupo de visionarios decididos a crear una banca sólida, moderna y cercana a la visión empresarial de los guatemaltecos.

A lo largo de estas cinco décadas, InterBanco ha navegado diversos ciclos económicos y cambios regulatorios, manteniendo una identidad definida por cuatro valores fundamentales: cercanía, solidez, ejemplaridad y decisión. Esta consistencia le ha permitido consolidar una reputación institucional destacada y resultados notables en el mercado financiero.

El modelo de gestión de InterBanco se sustenta hoy en tres ejes estratégicos: **el servicio personalizado, el talento humano y la innovación como motor de transformación.** Como muestra de su evolución digital, la entidad ha fortalecido su propuesta con el lanzamiento de una nueva versión de su aplicación móvil, diseñada para ofrecer mayor funcionalidad y accesibilidad a sus usuarios.

Con una visión de crecimiento sostenible y responsable, el banco busca consolidarse como un aliado estratégico del sector productivo. Como parte de los festejos, la institución anunció que en los próximos meses visitará cada región de Guatemala para agradecer personalmente a los clientes y empresas que han confiado en sus soluciones financieras.

*“El desarrollo de InterBanco ha estado sustentado en una estrategia de crecimiento de largo plazo, basada en un compromiso permanente con Guatemala y en una gestión responsable del riesgo bajo un sólido gobierno corporativo. Este enfoque ha permitido consolidar una institución financieramente robusta, estable y en continua evolución, cuya fortaleza se refleja en su consistencia operativa, en la confianza de sus clientes y en su capacidad de adaptación a lo largo del tiempo”, comentó José Antonio Corrales, presidente de la Junta Directiva.*

## Telecom Connect Summit: El plan maestro para eliminar la brecha digital en Guatemala

Guatemala lidera el despliegue de redes 5G en Centroamérica y República Dominicana, además, cuenta con expansión de fibra óptica en distintas regiones del país, lo que ha permitido mejorar la calidad de los servicios digitales en hogares y empresas.

Sin embargo, enfrenta desafíos estructurales donde el Índice de Desarrollo de la Banda Ancha (IDBA) del BID destacó que el país enfrenta una brecha digital persistente con cerca del 40% de la población sin conexión, en este sentido, con el fin de convertir la conectividad en motor de desarrollo, la Gremial Industria de Telecomunicaciones de Cámara de Industria de Guatemala realizará la segunda edición de Telecom Connect Summit 2026.

“Telecom Connect Summit está evolucionando hacia una plataforma de impacto real para Guatemala. En esta segunda edición no solo analizamos los desafíos de conectividad, sino que promovemos soluciones concretas que fortalecen la competitividad de nuestras industrias, impulsan la producción y contribuyen al desarrollo del país, con un enfoque claro en mejorar la calidad de vida de los guatemaltecos”, destacó Ricardo Valenzuela, Presidente de la Gremial de Telecomunicaciones de CIG.

Ante los retos en infraestructura digital, especialmente en áreas rurales que enfrenta el país, a través del Telecom Connect Summit 2026 se buscan soluciones enfocadas en acelerar inversiones, fortalecer políticas públicas y promover alianzas estratégicas.

*“El desafío no es solo conectar, sino formar una sociedad con habilidades digitales. La conectividad debe llegar al lugar, en el momento y con la calidad necesaria para transformar vidas e industrias. Además, es necesario que se desarrollen marcos regulatorios que faciliten el despliegue de infraestructura digital y reduzcan las barreras para ampliar la cobertura de telecomunicaciones en todo el territorio nacional”, resaltó Valenzuela.*



En la edición 2026 del Telecom Connect Summit, participarán conferencistas nacionales e internacionales quienes abordarán temas clave relacionados a: conectividad y banda ancha, inteligencia artificial y automatización, ciberseguridad y ciberdefensa, datacenters, ciudades inteligentes, 5G, el futuro de la televisión abierta y también se presentará el Plan Nacional de Conectividad.

*“Invitamos a líderes empresariales, profesionales del sector, academia, tomadores de decisión, autoridades y equipos técnicos que definen el marco normativo y las políticas que impulsan la conectividad y la infraestructura digital en el país, para que no se pierdan el Telecom Connect Summit este 13 de mayo de 2026 en el Hotel Westin Camino Real, a partir de las 8:00 horas”, puntualizó el Presidente de la Gremial de Telecomunicaciones de CIG.*

## Guatemala presenta la primera plataforma de reclutamiento autónomo en Latinoamérica

HireCloud, desarrollada por talento guatemalteco, propone un cambio radical en la forma de contratar personal en las empresas, a través de un sistema que no solo organiza procesos, sino que trabaja activamente para encontrar, evaluar y dar seguimiento al talento.

El reclutamiento ha cambiado menos de lo que parece. Aunque las empresas han adoptado nuevas herramientas, la mayoría de los procesos continúan dependiendo de tareas manuales que consumen tiempo y limitan la toma de decisiones estratégicas.

Frente a este contexto, surge HireCloud, la primera plataforma de reclutamiento autónomo en Latinoamérica, desarrollada en Guatemala por un equipo de emprendedores que decidió replantear por completo cómo debería funcionar la tecnología en Recursos Humanos.

Contrario a las soluciones tradicionales, esta nueva plataforma no se limita a centralizar información. Su propuesta introduce un sistema basado en agentes inteligentes que ejecutan tareas clave del proceso de contratación, desde la creación de vacantes hasta la evaluación de candidatos y el seguimiento automático, permitiendo que los equipos se enfoquen más en decisiones y no en tareas operativas.



La plataforma ya ha sido implementada en operaciones reales en Guatemala, evidenciando mejoras en tiempos de respuesta, seguimiento de candidatos y eficiencia general del proceso. Esta puesta en práctica ha sido clave para demostrar que el reclutamiento autónomo no es una promesa futura, sino una solución que ya está disponible.

Este avance marca un cambio real en la forma en que las empresas de la región gestionan su talento, demostrando que el reclutamiento autónomo ya es una realidad.

## Metrocentro crea mural ecológico de Snoopy junto a sus clientes



Metrocentro continúa promoviendo el cuidado del medio ambiente con su iniciativa "Take Care with Peanuts". Durante abril, invita a los vecinos a participar en la creación de un mural ecológico de Snoopy, elaborado con tapitas plásticas recolectadas en marzo. La actividad busca fomentar el reciclaje de forma dinámica y participativa

La actividad se realizará en la Plaza de la Nueva Fase, donde cada fin de semana los visitantes podrán sumarse a la creación del mural y ser parte del proceso. La propuesta busca que familias y amigos participen de una experiencia cercana que une arte, reciclaje y conciencia ambiental de una manera sencilla y divertida.

Como parte de la campaña, durante el mes de abril se recibirán visitas de colegios, cuyos estudiantes participarán en jornadas educativas enfocadas en el reciclaje, el cuidado del medio ambiente y la importancia de adoptar hábitos responsables desde temprana edad. Además, se entregarán premios especiales para incentivar la participación de los asistentes.

Con este mural queremos demostrar que las acciones simples pueden marcar la diferencia en el cuidado del planeta. Cada tapita representa el aporte de nuestra comunidad, y nos entusiasma que familias, visitantes y estudiantes se

## Consumidores guatemaltecos redefinen el crédito y abren espacio a las Fintech

De acuerdo con el más reciente estudio de Consumer Pulse para Guatemala al Q1 2026 de TransUnion, los consumidores guatemaltecos enfrentan un entorno económico retador, con la inflación como principal preocupación, pero continúan mostrando interés por productos de crédito, especialmente aquellos que ofrecen procesos ágiles, claridad y valor real. Este contexto refuerza el papel estratégico de las Fintech dentro del ecosistema financiero del país.

El estudio de TransUnion muestra que una proporción relevante de consumidores está considerando solicitar nuevos créditos o refinanciar obligaciones en los próximos 12 meses, con mayor interés en créditos personales, tarjetas de crédito y aumentos de líneas disponibles. Sin embargo, también se observa un porcentaje importante de encuestados que consideraron solicitar un nuevo crédito o refinanciar un crédito existente, pero finalmente decidieron no hacerlo, entre las principales razones para ello están los costos percibidos elevados, temor al rechazo y desconocimiento de los procesos, lo que abre una oportunidad clara para modelos digitales más simples y transparentes.



En este escenario, las Fintech se posicionan como actores clave al responder a la demanda de experiencias digitales eficientes, decisiones rápidas y productos ajustados al perfil del consumidor. El Consumer Pulse de TransUnion también evidencia que Millennials y Generación Z concentran una mayor intención de crédito, segmentos que valoran especialmente la digitalización y la personalización, pilares fundamentales del modelo Fintech.

Adicionalmente, TransUnion identifica un bajo nivel de monitoreo de la actividad de crédito entre los consumidores y una creciente preocupación por el fraude digital, lo que refuerza la importancia de que las Fintech integren herramientas de educación financiera, monitoreo y protección de identidad para fortalecer la confianza y la relación con sus usuarios.

Los hallazgos del Consumer Pulse para Guatemala al Q1 2026 de TransUnion confirman que, aunque el consumidor es hoy más cuidadoso, existe una base sólida para el crecimiento del crédito digital. Para las Fintech, el reto estará en equilibrar innovación, gestión de riesgo y confianza, consolidándose como un canal relevante de acceso financiero en Guatemala.