

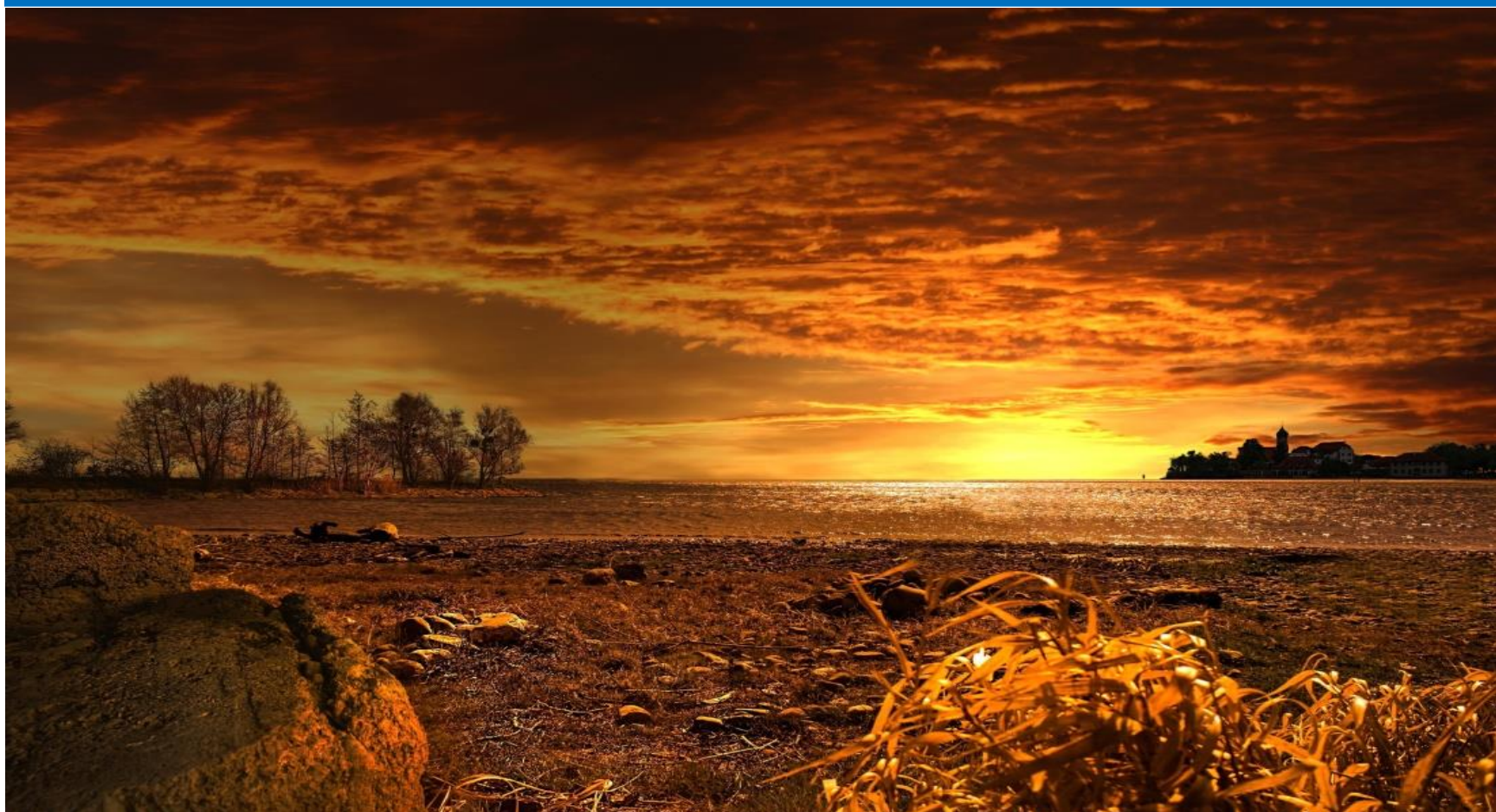


BUENAS *Nuevas* **gt**

Edición Semanal

Del 13 al 19 de octubre de 2025

“Y nosotros anunciaremos las Buenas Nuevas en Guatemala y celebraremos todo lo bueno, agradable y perfecto”





Nestlé lanza ASCENDA, el nuevo suplemento nutricional que apoya el crecimiento físico y cognitivo de los niños



EPA realizó donación de frazadas a la Fundación Infantil Ronald McDonald

La Estancia avanza en la modernización total de sus restaurantes



Nestlé lanza ASCENDA, el nuevo suplemento nutricional que apoya el crecimiento físico y cognitivo de los niños

Con una fórmula basada en nutrientes esenciales como DHA, proteína de alta calidad, fuente de hierro y zinc, esfingomielina y sin azúcar de mesa añadida, ASCENDA es una herramienta científica para acompañar a los padres de familia en el desarrollo integral de sus hijos.

El lanzamiento responde a una necesidad real en Guatemala y refuerza el compromiso de Nestlé con la salud infantil, al ofrecer una solución confiable para complementar la alimentación de niños con apetito reducido, crecimiento por debajo de lo esperado o dificultades alimentarias.

En los primeros años de vida, cada centímetro cuenta, cada bocado importa y cada nutriente hace la diferencia. Consciente de esta etapa crítica del desarrollo infantil, Nestlé presenta en Guatemala ASCENDA, un suplemento nutricional infantil formulado para apoyar el crecimiento saludable de niños a partir de los 2 años que enfrentan desafíos en su alimentación diaria, como apetito reducido, ingesta insuficiente o condiciones clínicas que dificultan cubrir sus necesidades nutricionales.



En esta etapa acelerada del desarrollo, muchos niños se vuelven selectivos con los alimentos, presentan bajo apetito o atraviesan períodos de recuperación tras enfermedades. Estos factores pueden afectar directamente su crecimiento físico, su sistema inmune y el desarrollo cognitivo. Nestlé, con más de 155 años de experiencia en nutrición infantil, responde a esta realidad con una solución segura, científica y accesible, elaborada para acompañar a las familias guatemaltecas.

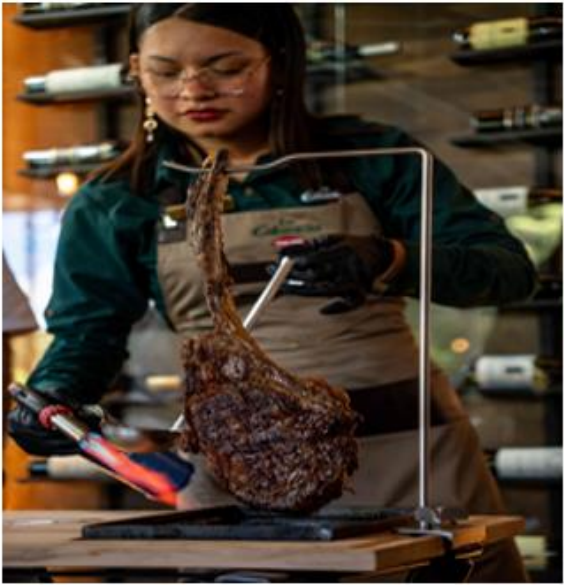
ASCENDA contiene una combinación especializada de nutrientes esenciales para el desarrollo integral de los niños. Entre ellos se encuentran el calcio, hierro, zinc y las vitaminas A y D, que contribuyen al fortalecimiento del sistema inmune, el desarrollo óseo y muscular, y al restablecimiento del apetito. Además, su fórmula incorpora proteína de suero de leche de alta calidad, enriquecida con alfa-lactoalbúmina, que facilita la digestión y asegura un perfil completo de aminoácidos esenciales, fundamentales durante la infancia.

También incluye DHA, un ácido graso clave para potenciar el desarrollo cerebral y visual, y esfingomielina, un fosfolípido estructural presente en el tejido cerebral, que diferencia a ASCENDA frente a otras opciones en el mercado. Todo esto sin azúcar de mesa añadida, lo que favorece la formación de hábitos alimentarios saludables desde los primeros años de vida.

El suplemento está recomendado para niños con patrones de crecimiento por debajo del promedio, con diagnóstico de desnutrición leve o moderada, o que han presentado una disminución en su apetito debido a enfermedades o situaciones clínicas específicas. ASCENDA se convierte así en una herramienta para fortalecer la alimentación sin reemplazarla, brindando apoyo nutricional de manera práctica y eficaz.

Con la introducción de ASCENDA al país, Nestlé reafirma su liderazgo en nutrición infantil en Guatemala y fortalece su compromiso con el desarrollo integral de la niñez, ofreciendo soluciones diseñadas para apoyar a las familias con sensibilidad, responsabilidad y ciencia. //

La Estancia avanza en la modernización total de sus restaurantes



La cadena de Steak House más grande de Guatemala también sumará tres nuevos puntos de venta en los próximos meses, con las que alcanzará 19 restaurantes en puntos estratégicos del país.

La Estancia reapertura en el centro comercial Miraflores con una nueva propuesta renovada. Este restaurante se convierte en el primer punto de la cadena en ser remodelado con el nuevo concepto que impulsa la evolución de la marca, un diseño moderno y la esencia que la ha caracterizado desde hace más de cinco décadas.

Este nuevo concepto se caracteriza por tener instalaciones cómodas y modernas que brinden el concepto de steak house, una parrilla diseñada y personalizada especialmente para La Estancia, la cual fusiona los elementos únicos de la leña y el carbón en un solo lugar, con cortes de carne premium, una selección de vinos y bebidas que hacen el maridaje perfecto. A ello se agregan una experiencia del steak al fuego y el sello de sabor inconfundible que ha acompañado a la marca.

“Tenemos un ambicioso plan de expansión y renovación en el que la marca invertirá más de Q120 millones para los próximos cinco años, con miras a duplicar el número de puntos de venta, sumar más de 1,000 nuevas plazas de trabajo y seguir contribuyendo al creciendo de la gastronomía del país. Miraflores es el primer restaurante de la cadena en remodelarse al nuevo concepto, porque nuestro objetivo es tener modernizados el 100% de los puntos”, expresó Edgar García, Gerente General de Grupo Castelli.

El objetivo de esta renovación es brindarle al cliente una mejor experiencia, acompañada del mejor servicio que ha caracterizado a la marca, en un ambiente moderno que permitirá disfrutar del auténtico steak house uruguayo.

Cómo ahorrar, elegir mejor y evitar sorpresas digitales Cyberdays.gt del 13 al 17 de octubre

Comprar en línea ya no es una novedad. Es parte del día a día de miles de guatemaltecos. Desde el celular o la computadora, el comercio electrónico se ha convertido en una herramienta poderosa para ahorrar tiempo, dinero y energía. Pero también puede ser una fuente de estrés, gastos innecesarios y decisiones impulsivas si no se planifica con inteligencia. ¿Cómo aprovechar sus ventajas sin caer en trampas digitales? Aquí te lo contamos. Ventajas del comercio electrónico:

- Comodidad total: Puedes comprar desde casa, a cualquier hora, sin filas ni tráfico.
- Variedad sin fronteras: Acceso a productos nacionales e internacionales, muchos de ellos no disponibles en tiendas físicas.
- Ahorro inteligente: Descuentos exclusivos, cupones digitales y promociones que solo existen en línea.
- Información al alcance: Fichas técnicas, reseñas, comparaciones y detalles que permiten tomar decisiones más informadas.

Se acerca Cyberdays Guatemala del 13 al 17 de octubre
Pasos para comprar

- Las empresas participantes ofrecerán sus productos y servicios con ofertas exclusivas, en categorías como electrodomésticos, tecnología, celulares, viajes, moda, accesorios, audio y video, ferretería, mobiliario, hogar y muchas más.
- Las ofertas serán publicadas en la plataforma de Cyberdays.gt únicamente los días que dure el evento.
- Ingresar a www.cyberdays.gt.
- Buscar la categoría y oferta de su elección.
- Al dar click en la categoría, el sitio le redireccionará hacia el portal de la tienda ofertante.
- Elija la compra y forma de pago.
- Seleccione el método de entrega.

Beneficios para los participantes y consumidores

- Pagos y cobros bajo una red segura, con múltiples formas de pago
- Realizar compras desde el exterior con entrega en Guatemala
- Ampliar la red de ventas y la imagen del negocio
- Costo de envío accesible y tiempo de entrega eficiente
- Amplio abanico de productos y servicios en un solo lugar



Comprar en línea no es solo una tendencia: Es una oportunidad para ejercer un consumo consciente. Planificar, comparar y elegir con criterio te permite cuidar tu bolsillo, tu tiempo y tu bienestar.

La próxima vez que entres a una tienda digital, hazlo con una lista, con calma y con estrategia. Porque las compras digitales pueden ser aliadas del ahorro y la tranquilidad. Te invitamos a que visites Cyberdays.gt del 13 al 17 de octubre

EPA realizó donación de frazadas a la Fundación Infantil Ronald McDonald



Con el objetivo de apoyar a familias que atraviesan situaciones médicas difíciles, EPA realizó una donación de frazadas a la Fundación Infantil Ronald McDonald. Esta entrega beneficiará a las personas que se hospedan en las cuatro Casas Ronald McDonald ubicadas en la Ciudad de Guatemala y en Cobán, Alta Verapaz.

“Creemos en la importancia de acompañar con empatía a quienes enfrentan momentos difíciles. Con este gesto, buscamos brindar abrigo y transmitir un mensaje de solidaridad a las familias que luchan por la salud de sus hijos”, expresó Luis de Sousa, gerente general de EPA Guatemala.

Las Casas Ronald McDonald ofrecen alojamiento temporal, alimentación y apoyo emocional a familias provenientes del interior del país que deben trasladarse para que sus hijos reciban atención médica especializada. En Cobán, las frazadas también se destinarán a padres de recién nacidos que se encuentran en la unidad de cuidados intensivos neonatales y que forman parte del programa "mamá canguro".

“Gracias al valioso respaldo de empresas como EPA, podemos brindar mejores servicios a las familias que llegan a nuestras casas. Más que una frazada, es abrigo, alivio y dignidad para quienes vienen desde lejos, muchas veces sin nada, para protegerse del frío mientras esperan a ser atendidos en el hospital y en los largos trayectos de regreso a casa. Expreso Verónica Caminade, Gerente de Operaciones de la Fundación Infantil Ronald McDonald Guatemala.

Esta acción reafirma el compromiso con iniciativas que generan un impacto positivo en la calidad de vida de quienes más lo necesitan, y continúa fortaleciendo su labor social en beneficio de la niñez y adolescencia guatemalteca.

Season Fest: Burlesque Circus Halloween, una noche de espectáculo y fantasía

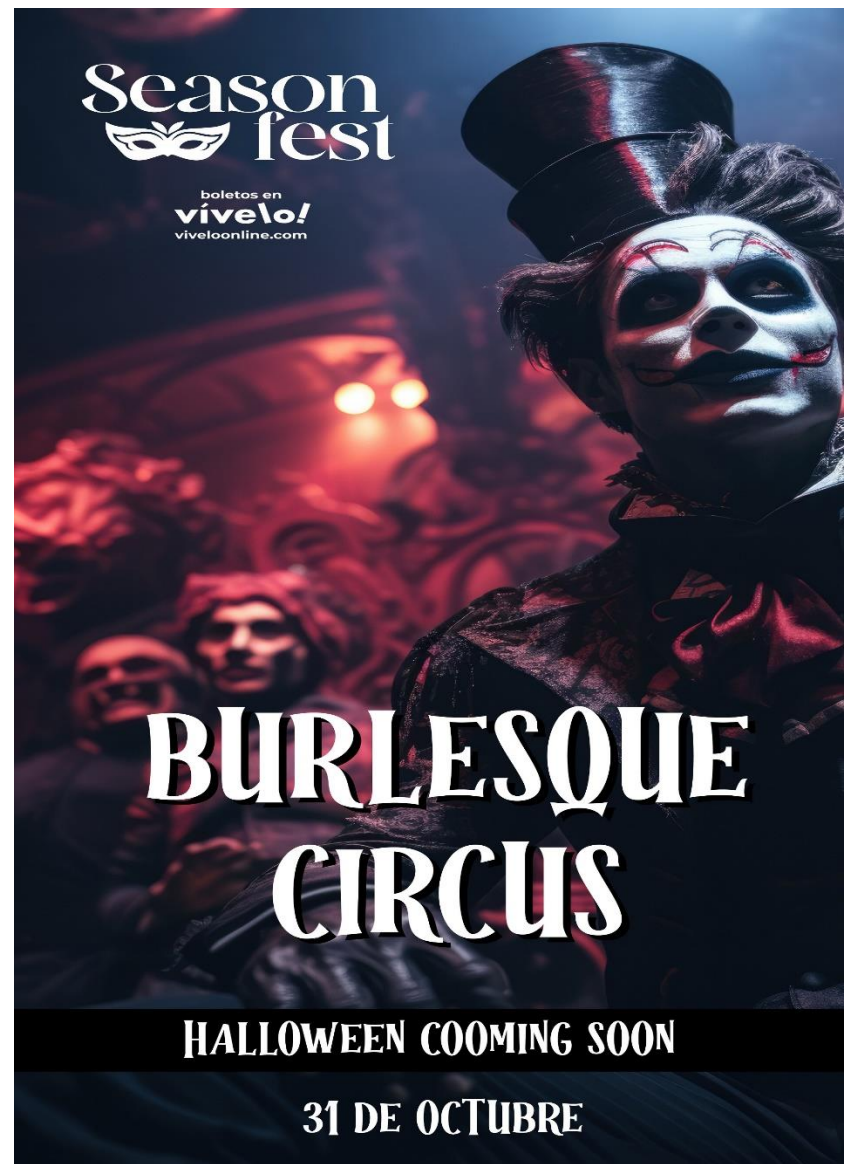
El Season Fest regresa con una edición llena de fantasía, espectáculo y elegancia. Bajo el nombre “Burlesque Circus Halloween”, esta celebración promete una noche inolvidable el 31 de octubre, a partir de las 7:30 p.m. en El Atrio, zona 14 (5ª calle 0-50).

Con una propuesta original que fusiona el misterio del circo con la sensualidad del burlesque, el evento busca cautivar a un público joven y adulto que disfruta de la música, el arte escénico y las experiencias inmersivas. Las entradas están disponibles a un costo de Q150 en viveonline.com.

La ambientación transportará a los asistentes a un universo visual lleno de luces, fuego, pantallas y un toque de cabaré contemporáneo. Desde el ingreso, el público será recibido en una atmósfera de circo que da paso a un elegante cabaré, creando un recorrido sensorial que fusiona glamour y entretenimiento.

Entre los principales atractivos de la noche destaca el show de Nata Dorigoni y su Burlesque Show, en conjunto con arte firepass. Además, el evento contará con zanqueros, bailarines, DJ sets de música electrónica y reguetón, junto con un concurso de disfraces en el que el público elegirá a los ganadores cuando la media noche se acerque.

Más allá del entretenimiento, Burlesque Circus Halloween se perfila como un punto de encuentro para quienes buscan vivir el Halloween desde una perspectiva distinta, combinando la elegancia del burlesque con la energía vibrante del circo contemporáneo.



Nuevo complejo industrial de Eurofarma en Montes Claros Brasil inicia operaciones

Eurofarma ha iniciado las operaciones de su nueva planta en Montes Claros Brasil el mayor complejo industrial de la compañía y uno de los más grandes del sector farmacéutico en todo el hemisferio sur occidental. La nueva planta refuerza la estrategia de la empresa de mantenerse en la ruta del crecimiento y la expansión internacional.

Con 515 mil m² de área total y aproximadamente 250 mil m² de área construida, el complejo fue concebido en módulos, lo que permite ampliaciones por etapas a lo largo de la próxima década. Cuando esté en plena capacidad, deberá generar más de 2 mil empleos directos y hasta 1 mil indirectos, consolidando al municipio como uno de los principales polos de la industria farmacéutica. Durante la fase de construcción, el emprendimiento ya movilizó a más de 1,5 mil trabajadores y decenas de proveedores locales, demostrando el efecto multiplicador inmediato en la economía.

La planta tendrá capacidad para producir diferentes formas farmacéuticas, atendiendo a las más diversas clases terapéuticas. Las primeras líneas en entrar en operación serán las de empaque, con una expansión gradual hacia la fabricación de medicamentos. La elección de Montes Claros está relacionada con su posición geográfica estratégica, que conecta el Sudeste y el Nordeste, favoreciendo la logística nacional y creando condiciones competitivas para la exportación. El municipio, que ya ha atraído otras inversiones farmacéuticas, se ha consolidado como un polo industrial en ascenso.



“Montes Claros es un hito para el futuro de nuestra compañía. Estamos trayendo tecnología de punta en una planta de última generación, generando empleos y ofreciendo oportunidades de desarrollo. La expectativa es, como mínimo, duplicar nuestra producción global cuando hayamos concluido todas las fases de la operación. En 2024, nuestra producción superó los 600 millones de unidades. Con la contribución de la nueva planta, pretendemos ampliar aún más nuestro portafolio y producción para garantizar una mayor disponibilidad de productos, más acceso y para atender todas las oportunidades del mercado”, afirma Roberta Costa, vicepresidenta de Operaciones del Grupo Eurofarma.



Progreso innova con IA en la microscopía óptica de clínger y logra reconocimiento internacional



Guatemala será la sede del tercer Encuentro de Textiles de las Américas

Pollo Campero conmemora 35 años iluminando la magia de fin de año con “La Noche de los Deseos”



Progreso innova con IA en la microscopía óptica de clínker y logra reconocimiento internacional

En la búsqueda constante por optimizar procesos y aplicar tecnología de vanguardia, Progreso ha marcado un nuevo hito en la industria del cemento.

Desde el Centro de Innovación y Desarrollo (CID) y el Centro Tecnológico de Progreso ([CETEC](#)), un equipo liderado por Javier Alejandro Palencia Villatoro presentó un proyecto revolucionario: la aplicación de inteligencia artificial (IA) a la microscopía óptica de clínker, pieza clave en la producción de cemento.

La iniciativa nació con un objetivo claro: generar más información precisa y en menor tiempo para optimizar y controlar el proceso de producción de [clínker](#).

Tradicionalmente, este análisis dependía de largos tiempos de observación y procesamiento, lo que limitaba la rapidez en la toma de decisiones técnicas. Con la IA, este panorama cambió radicalmente, transformando la microscopía en una herramienta estratégica para la industria.



Progreso revoluciona la microscopía óptica de clínker con inteligencia artificial, logrando el tercer lugar en FICEM 2025 y optimizando la producción de cemento con innovación y eficiencia.

Un logro internacional en Perú

Cada año, la Federación Interamericana de Cemento (FICEM) reúne a los principales exponentes del sector en un congreso técnico. En septiembre de 2025, la sede fue Lima, Perú, donde Progreso presentó los avances de este innovador proyecto. La investigación, desarrollada en colaboración con el Laboratorio Turing de la Universidad Galileo, destacó por su rigor, aplicabilidad y carácter disruptivo.

La ponencia, preparada y expuesta por Javier Palencia, alcanzó el tercer lugar entre todas las presentaciones del congreso.

El jurado evaluó aspectos como la calidad del material, la preparación del expositor, el potencial de aplicación en la industria y el nivel de [innovación](#). Este reconocimiento no solo posiciona a Progreso en el mapa regional de la innovación, sino que también valida su apuesta por integrar tecnología de frontera en sus procesos productivos.

El éxito del proyecto fue posible gracias a la colaboración de distintas áreas dentro de CETEC. Participaron el Laboratorio Químico, con Javier Palencia y José Ortíz; la gerencia, con Elvis García y Luis Velásquez; y aliados académicos de alto nivel como la Universidad Galileo. Este esfuerzo interinstitucional refleja el compromiso de Progreso por construir puentes entre la investigación científica y la práctica industrial.



Impacto directo en la producción

Los beneficios son claros: la inteligencia artificial permite reducir el tiempo de análisis que realizan los especialistas y, al mismo tiempo, optimiza el control de los procesos de [producción](#). Esto se traduce en mayor eficiencia, reducción de costos y una ventaja competitiva para las plantas de clínker.

En una frase, el impacto del proyecto puede resumirse así: “Transformando la microscopía en una herramienta estratégica para optimizar el proceso de clínker con IA”.

Con esta iniciativa, [Progreso](#) confirma que la innovación es un pilar fundamental de su estrategia y que la combinación de talento humano, alianzas estratégicas y tecnología avanzada es la clave para seguir construyendo un futuro sostenible para la industria.

Baby Care de Exotik Nat llega a Bebé Juguetón de Cemaco



Exotik Nat, marca guatemalteca especializada en productos de cuidado personal, anuncia la llegada de su línea Baby Care a Bebé Juguetón de Cemaco.

Los productos ya pueden encontrarse en las tiendas Plaza Cemaco, Peri-Roosevelt, Cayalá, Centro Comercial El Frutal, Naranjo Mall, Pradera Concepción, Sankris Mall y Cemaco Xela. Baby Care es una alternativa segura, natural y efectiva para el cuidado integral de los más pequeños del hogar. Cada fórmula ha sido cuidadosamente desarrollada para proteger la piel sensible del bebé, ofreciendo suavidad y nutrición sin riesgo de exposición a sustancias tóxicas.

Esta línea está libre de parabenos, colorantes, sulfatos, sal, aceite mineral y preservantes irritantes, y se elabora con ingredientes naturales que ayudan a reducir el riesgo de reacciones alérgicas o cutáneas. Baby Care reconoce la importancia de ofrecer productos libres de químicos agresivos, garantizando así la salud y el bienestar de los consumidores más jóvenes y sus familias.

Se incluye una gama completa de productos diseñados para el cuidado diario del bebé como: shampoo y shower gel; crema corporal humectante; aceite para masaje relajante; roll on para aliviar picaduras; perfume sólido; protector solar mineral FPS50 y PA++ en barra y bálsamo reparador para mamás.

Con esta incorporación, Exotik Nat reafirma su compromiso de ofrecer opciones seguras, naturales y efectivas para el cuidado de los más pequeños del hogar, disponibles en los puntos de venta más cercanos a las familias guatemaltecas.

Pollo Campero conmemora 35 años iluminando la magia de fin de año con “La Noche de los Deseos”



Con la calidez y magia que caracteriza a la temporada de fin de año, Pollo Campero, marca emblemática de Corporación Multi Inversiones –CMI-, anuncia uno de los eventos más esperados por las familias guatemaltecas: **Luces Campero 2025: La Noche de los Deseos**. Una tradición que cumple 35 años de llenar de ilusión y crear experiencias inolvidables, reflejando el compromiso de la marca con la unión y la calidez familiar.

*Una vez más, **Luces Campero** llenará de brillo y emoción los cielos de Guatemala, reafirmando esta tradición como un momento único para agradecer, celebrar y compartir el inicio de la época más especial junto a sus seres queridos. Este año, los guatemaltecos podrán disfrutar del espectáculo en tres ciudades: **Xela el 15 de noviembre en Cefemerq, Chiquimula el 22 de noviembre en Terreno “Y” y la Ciudad de Guatemala el 30 de noviembre en Campo Marte**. Los eventos abrirán puertas al público a las 3:00 p.m., excepto en la capital, donde se dará ingreso a las 2:30 p.m.*

Todos los asistentes podrán disfrutar de actividades familiares desde la tarde y culminar con un espectáculo gratuito lleno de música y luces que iluminará la noche.

¡El fin de año se vive a todo sabor!

Para complementar la mejor temporada del año, **Pollo Campero** también presentó sus novedades e innovaciones de productos, con opciones irresistibles pensadas para todo tipo de convivios, reuniones y celebraciones navideñas. Los guatemaltecos podrán disfrutar banquetes de deliciosas alitas, camperitos o medallones, en **opciones de 18, 24 y 34 piezas**; además por tiempo limitado, **Pizza Campero** ofrece una promoción irresistible, con la segunda pizza a mitad de precio válido en pizzas grandes en todos sus canales de venta. Y, por supuesto, el **Combo de 10 piezas de Pollo con Pie de Manzana** y la deliciosa **Torre de Panqueques Manzana Canela**, perfecto para esta temporada.

Todos los productos de temporada podrán ser disfrutados por tiempo limitado a partir del 15 de octubre al 6 de enero de 2026

Guatemala será la sede del tercer Encuentro de Textiles de las Américas

Durante 4 días el Museo Ixchel reunirá a 10 países y más de 50 expositores y expertos en torno a la tradición textil del continente americano y una exposición de textiles huastecos, mexicanos.

El Museo Ixchel del traje indígena se convierte en el epicentro del tercer Encuentro de Textiles de las Américas, un evento único en su clase en donde se reunirán investigadores, tejedores, curadores y expertos en textiles con el objetivo de preservar el arte milenario y exaltar el trabajo de las comunidades en el continente americano.

“Estamos sumamente emocionados y honrados de ser la sede este gran evento. El encuentro busca construir espacios para el diálogo entre quienes crean el patrimonio textil tradicional del continente americano, y aquellos que lo estudian desde múltiples disciplinas con fines de valoración, reflexión y conservación” estas tradiciones, Maya Fledderjohn, presidente del Museo Ixchel Guatemala.

El tercer Encuentro del Textiles de las Américas tiene como objetivo la construcción de espacios para el diálogo entre aquellos involucrados en la creación y el estudio multidisciplinario del patrimonio textil tradicional del continente. Buscando, a su vez, el fomento y acercamiento de nuevos públicos para ampliar el conocimiento sobre su relevancia comunitaria, así como plantear estrategias de protección y conservación ante las diversas amenazas que enfrenta.

El tercer Encuentro de Textiles de las Américas se llevará a cabo del 21 al 24 de octubre, en el Museo Ixchel (6 calle final, Zona 10. Interior Universidad Francisco Marroquín). Durante los 4 días se contará con la participación de 10 países, entre ellos Estados Unidos, México, Guatemala, Colombia, Ecuador, Perú, Chile, Argentina, Brasil y Francia. Es importante resaltar que se estarán presentando 7 comunidades mayas de Guatemala y 10 tejedoras y bordadoras de Tactic, Comalapa, San Antonio Aguas Calientes, Santo Domingo Cemaco, Patzún y Quetzaltenango.



Los textiles tradicionales son formas de expresión sociocultural, a través de los cuales se manifiestan complejos imaginarios que representan maneras diversas de entender el mundo. En cuanto expresiones de la identidad, del arte y del patrimonio, han logrado su permanencia a lo largo del tiempo, presentando innovaciones y adaptaciones con relación a su tecnología, uso, confección y significado.

EEGSA cierra con exito el Programa de Prevención de Accidentes 2025



EEGSA realizó la clausura de la edición 2025 del Programa de Prevención de Accidentes (PPA), iniciativa que desde hace catorce años promueve la seguridad eléctrica entre estudiantes de nivel primario en distintas comunidades del país.

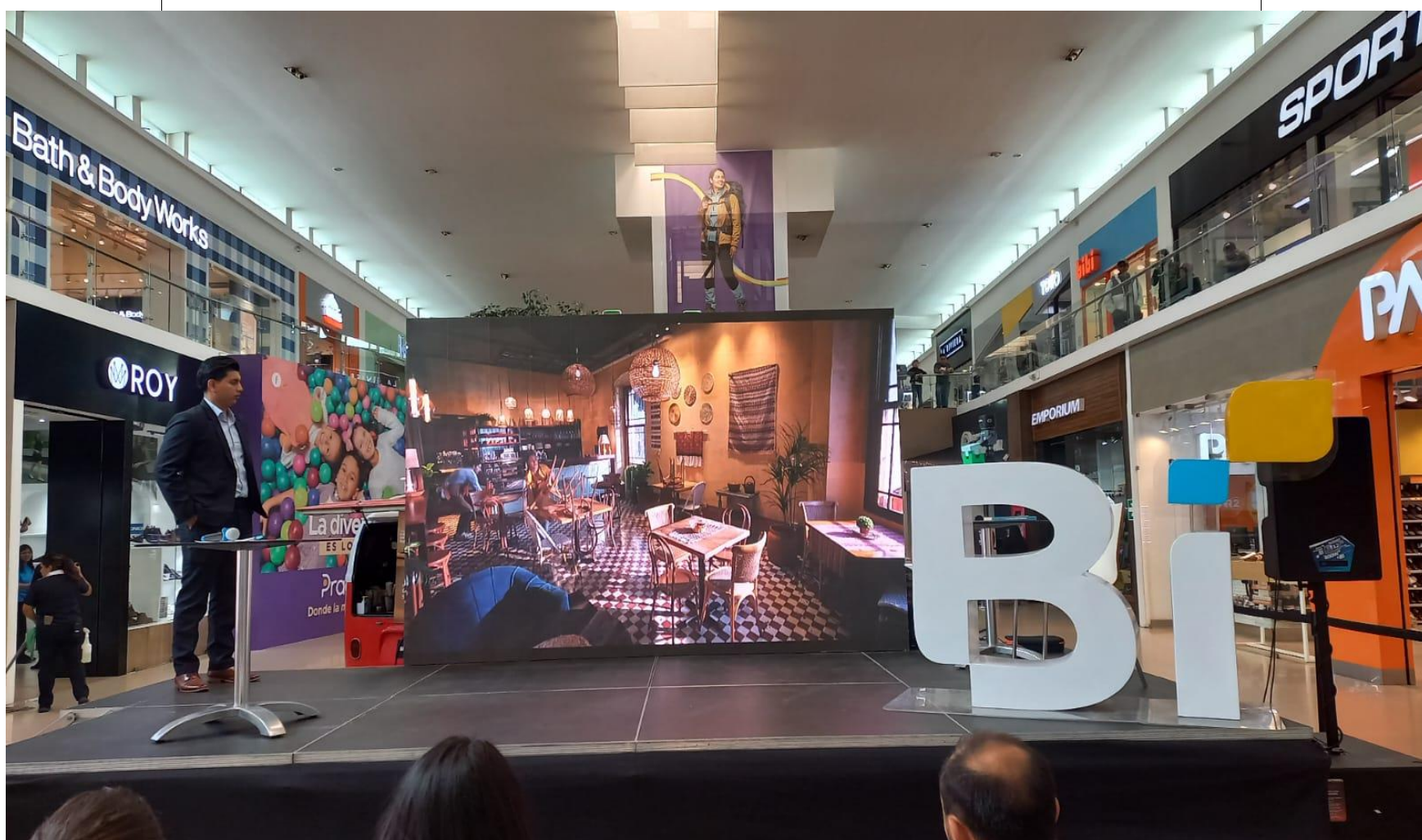
Este año, el programa llegó a 32 escuelas en los municipios de San Pedro Ayampuc, Chinautla, Escuintla, San Bartolomé Milpas Altas y las zonas 5 y 6 de la Ciudad de Guatemala, beneficiando directamente a 9,350 alumnos e impactando de forma indirecta a aproximadamente 47,000 personas. En su trayectoria, el PPA ha alcanzado a más de 300 escuelas, más de 400 mil estudiantes y más de dos millones de guatemaltecos, consolidándose como un referente en la cultura de prevención.

Con esta actividad, EEGSA renueva su compromiso de cuidar lo más valioso: la vida de las personas. A través de la educación y el bienestar de las comunidades, seguimos sembrando una cultura de prevención que trasciende las aulas y llega a los hogares guatemaltecos”, indicó Victoria Balcárcel, Jefe de la Unidad de Gestión Social y Ambiental de EEGSA.

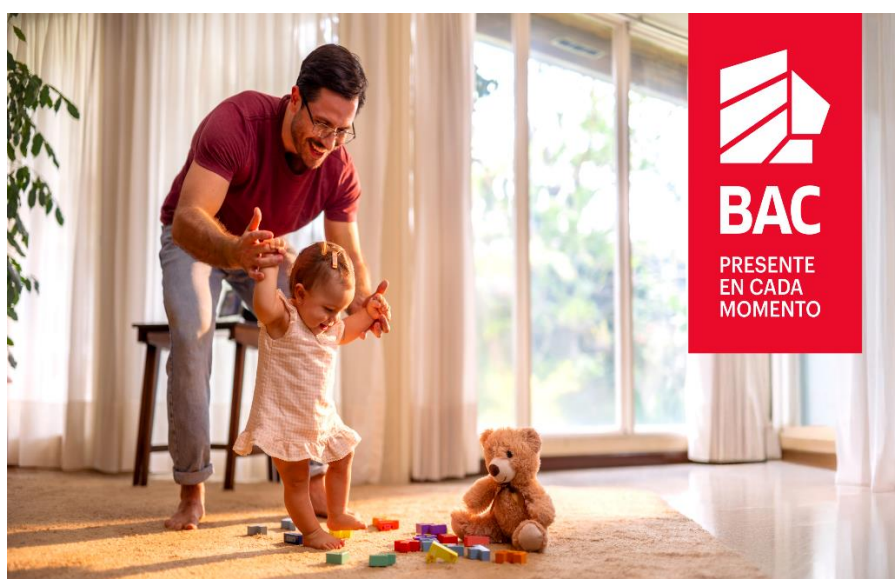
Concurso de dibujo “Pinceladas de Prevención”

Como parte de su programa educativo, EEGSA llevó a cabo el concurso de dibujo “Pinceladas de Prevención”, una iniciativa que invitó a estudiantes de nivel primario a expresar, a través del arte, consejos esenciales para evitar accidentes eléctricos. El certamen se organizó en tres categorías según el grado escolar: la primera para alumnos de primero y segundo primaria; la segunda para tercero y cuarto; y la tercera para quinto y sexto.

Los dibujos reflejaron la creatividad, el conocimiento y el compromiso de los participantes con la seguridad eléctrica. Para reconocer su talento, EEGSA premió a los ganadores de los tres primeros lugares de cada categoría con una laptop, un televisor y una bicicleta, respectivamente, fomentando así la conciencia preventiva desde temprana edad.

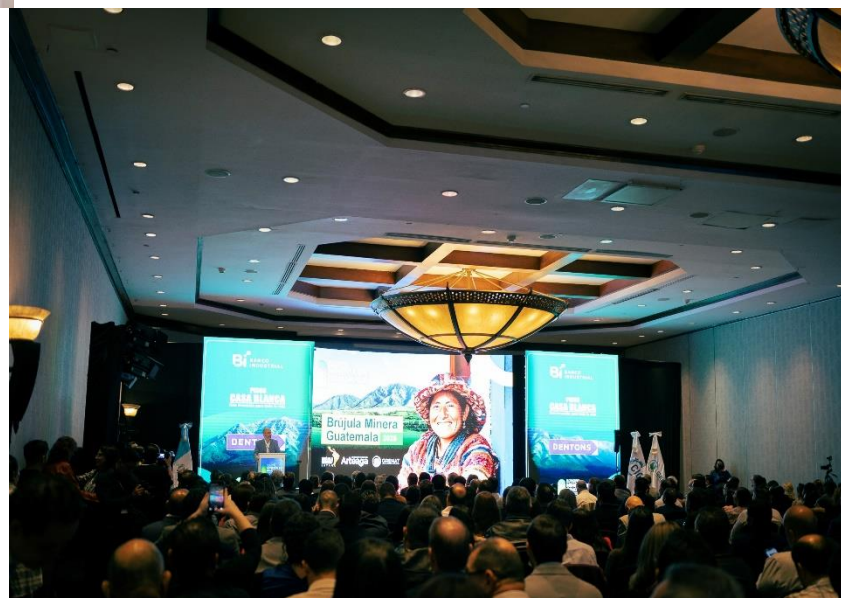


Realizan la presentación oficial de los proyectos Tech Startup GT 2025



BAC
lanza su slogan:
“Presente en
cada momento”

**CIG Y GRENAT
realizan el III
Congreso Nacional
de Minería**



BAC lanza su slogan: “Presente en cada momento”

BAC evoluciona su identidad de marca con un mensaje que acompaña a las personas en cada etapa de su vida.

El slogan refleja el compromiso con sus clientes, la región y una visión compartida de futuro.

BAC anuncia oficialmente el lanzamiento de su nuevo slogan de marca: “Presente en cada momento”, una expresión que representa la evolución estratégica de su identidad corporativa. Este mensaje sintetiza el propósito, los valores y la visión que guía al banco en su relación con las personas y con la región centroamericana, consolidando una narrativa emocional que trasciende.



El nuevo slogan será integrado en todas las expresiones de marca, desde la comunicación institucional hasta las experiencias de cliente. Funcionará como una afirmación que acompañará el crecimiento de BAC en sus distintos mercados, reforzando su compromiso con el bienestar, la innovación y la cercanía. Esta iniciativa se alinea con las mejores prácticas globales en construcción de marca, buscando generar identificación, pertenencia y confianza entre sus públicos de interés.

“En BAC hemos estado presentes en los momentos que marcan la vida de nuestros clientes: cuando le depositaron su primer salario, cuando nació un emprendimiento, cuando una familia abrió la puerta de su hogar, cuando hubo que enviar apoyo a los suyos o levantarse tras la adversidad. En lo cotidiano y en lo extraordinario, estamos para acompañar, escuchar y facilitar. Ese es el sentido de nuestro slogan: ‘Presente en cada momento’” afirmó Carina Bravo Fournier, Directora Corporativa de Mercadeo y Comunicación, BAC Latam.

La elección de “Presente en cada momento” responde a una necesidad compartida por los usuarios de sentir acompañamiento real en momentos cotidianos, de crecimiento, inversión y adversidad. El slogan fue construido y validado a través de un proceso de escucha activa con clientes y colaboradores, quienes compartieron sus expectativas, experiencias y aspiraciones, permitiendo que esta expresión refleje genuinamente lo que BAC representa para la región.

“‘Presente en cada momento’ refleja nuestra aspiración de acompañar, apoyar e impulsar a nuestros clientes; sean personas, emprendedores o empresas y comunidades, a las que servimos en todo momento; desde los cotidianos hasta los que cambian la vida, con soluciones de Triple Valor que generen prosperidad para él y los suyos” añadió Eric Campos, Presidente Ejecutivo de BAC Guatemala.

Con esta iniciativa, BAC fortalece su posicionamiento como marca regional que evoluciona junto a sus clientes. “Presente en cada momento” es una promesa viva que acompañará a cada uno de nuestros clientes en su camino, consolidando el vínculo emocional entre la marca y sus públicos, y proyectando una visión de futuro compartida.

Deporte, Magia y Unión Familiar Marcarán el "Run Fest - Christmas Edition", con Íntegro en Parque Las Américas



ÍNTEGRO anunció el "Run Fest - Christmas Edition", una carrera familiar que se realizará el 30 de noviembre en el Centro Comercial Parque Las Américas para promover el bienestar la convivencia familiar a través del deporte y la diversión.

La desarrolladora ÍNTEGRO, reconocida por su innvación y compromiso con la sostenibilidad, con su unidad de negocio ÍNTEGRO Comercial llevarán a cabo una nueva edición de su evento familiar "Run Fest - Christmas Edition" de Centro Comercial Parque Las Américas, una carrera temática que reunirá a familiar, deportistas y amantes del entretenimiento saludable.

El evento, que se realizará el próximo **30 de noviembre**, formará parte de la estrategia de sostenibilidad e integración comunitaria de ÍNTEGRO, que busca generar experiencias que fortalezcan el bienestar, la convivencia y la vida activa de las comunidades donde opera.

Durante la actividad, los asistentes disfrutarán de un recorrido lleno de color, música y sorpresas, en distancias de 5 y 10 kilómetros, diseñadas para toda la familia, incluidas mascotas. El circuito contará con estaciones temáticas inspiradas en la Navidad y concluirá con un ambiente festivo en Plaza Colombia, donde se premiará a los ganadores de cada categoría.

El proceso de inscripción será ágil y accesible para todos los interesados. Los participantes podrán registrase de forma digital a través de Smart Ticket <https://smartticket.pro/carrerrarunfestchristmassedition>. El costo será de Q130.00 para ambas categorías. Banco Industrial el principal patrocinador de la carrera, tendrá un beneficio especial para todos los corredores que paguen con tarjetas de crédito o débito, Bi Master Card. Se les brindara un 10%.

Cada corredor recibirá un kit de participación, que incluirá la camiseta oficial de la carrera, Pachón, el número de corredor, chip de tiempo, una barba de santa Claus y artículos de las marcas patrocinadoras. Los cuáles serán entregados en la avna del Parque Las

IUNGO se convierte en el Exportador del Año 2025 en el máximo evento del sector

Agroindustrias Sucesos, Novafilm y IUNGO, las tres empresas guatemaltecas electas como las mejores entre las mejores de su categoría, y entre ellas, IUNGO se llevó el máximo reconocimiento como EXPORTADOR DEL AÑO 2025. En una noche emotiva y con mucha innovación, acompañados del Consejo Nacional de Promoción de las Exportaciones –CONAPEX-, AGEXPORT realizó una nueva edición del Galardón Nacional a la Exportación, en la que se reconoció a las empresas exportadoras que han sabido reinventarse y llevar el nombre de su país más allá de las fronteras con innovación, sostenibilidad y visión global.

En una noche mágica y de gala, autoridades y directores del sector público y privado reunidos en el Consejo Nacional de Promoción de Exportaciones (CONAPEX), aliados de la cooperación, academia, medios de comunicación y sociedad civil, se realizó la nueva edición del Galardón Nacional a la Exportación, en la que se reconoció a nivel nacional a lo mejor de seis sectores de exportación estratégicos: Agrícola, Acuicultura y Pesca, Servicios, Contact Center & BPO, Manufacturas y Vestuario y Textiles.

Los reconocimientos se lo llevaron:

Categoría Agrícola, Acuicultura y Pesca: Agroindustrias Sucesso
Categoría Servicios y Contact Center & BPO : IUNGO
Categoría Manufacturas, Vestuario y Textiles: Industrias Novafilm

Durante la noche de gala autoridades y directores de AGEXPORT entregaron tres reconocimientos a la exportación significativos y relevantes para la exportación guatemalteca, estos son:

Reconocimiento a la PYME Exportadora: Boquitas S. A
RECONOCIMIENTO A MUJER EXPORTADORA: Ingrid Gamboa de Cordón
Reconocimiento a la entidad de apoyo: Banco de Guatemala.

Hoy, démonos un espacio para asombrarnos, para celebrar a las empresas que, como verdaderos magos del desarrollo, han logrado transformar los obstáculos en oportunidades, con el ingenio de la innovación, la varita de la transformación digital y el poder de la sostenibilidad, han convertido los desafíos en actos extraordinarios que nos marcan el camino hacia el futuro. Concluyó en su discurso, el Presidente de AGEXPORT



CIG Y GRENAT realizan el III Congreso Nacional de Minería

En un momento en que la minería guatemalteca busca equilibrar desarrollo y sostenibilidad, Cámara de Industria de Guatemala (CIG), por medio de su Gremial de Recursos Naturales, Minas y Canteras (GRENAT), celebran hoy el III Congreso Nacional de Minería, bajo el lema “Minería y Derechos Humanos Construyendo Relaciones con Comunidades”. El encuentro, que reúne a representantes del sector productivo, expositores internacionales, autoridades y comunidades, propone un diálogo abierto para redefinir la gobernanza de los recursos naturales y promover vínculos constructivos entre las empresas del sector, el Estado y las comunidades.

Durante la jornada, se abordan temas clave como la licencia social para operar, los desafíos de la reactivación minera en Guatemala, la innovación tecnológica aplicada a la sostenibilidad y las estrategias para comunicar responsablemente en el sector extractivo. Además, se presentan casos de éxito sobre reducción del impacto ambiental y experiencias de monitoreo comunitario, que evidencian nuevas formas de colaboración entre industria y territorio.

Stephanie Melville, vicepresidente de Junta Directiva de CIG, destacó que el sector minero atraviesa un punto de inflexión que exige fortalecer la confianza pública y promover reglas claras para atraer inversión responsable. “Guatemala necesita una minería moderna, capaz de generar valor compartido y de integrarse a las comunidades a



El evento reunió a destacados conferencistas de Guatemala, Honduras, Suecia, Colombia, Panamá y Brasil.

El debate técnico del congreso gira en torno a cómo fortalecer esa gobernanza. Las presentaciones institucionales y los casos de éxito destacan la importancia de la innovación tecnológica, la eficiencia operativa y la sostenibilidad ambiental como pilares del futuro minero del país. En este contexto, se enfatiza también la necesidad de construir mecanismos de confianza entre los actores sociales y empresariales, especialmente en regiones con potencial extractivo.

El Congreso Nacional de Minería, representa una oportunidad para replantear la relación entre la minería y comunidades desde una visión de futuro. La presencia de expertos internacionales refuerza la idea de que Guatemala puede construir una industria extractiva competitiva y sostenible, basada en innovación, el respeto a los derechos humanos

Realizan la presentación oficial de los proyectos Tech Startup GT 2025

El Club Utopía Technology realizó este miércoles 15 de octubre, en el Centro Comercial Pradera Xela, la presentación oficial de los proyectos del concurso Tech Startup GT 2025, una iniciativa que impulsa el talento joven en innovación, emprendimiento y tecnología en Guatemala.

Tech Startup GT 2025 tiene como objetivo Fomentar el desarrollo de startups tecnológicas en Guatemala, en las áreas de software y hardware, mediante un proceso estructurado de formación, ideación, desarrollo y acompañamiento, que facilite la transformación de ideas innovadoras en emprendimientos viables, sostenibles y con potencial de crecimiento, promoviendo la colaboración, la creatividad y el impacto positivo en el ecosistema tecnológico nacional.

Durante la jornada, jóvenes de distintos departamentos presentaron ideas y prototipos tecnológicos orientados a resolver diversas problemáticas. Cada equipo tuvo tres minutos para su pitch ante un jurado calificador especializado, que evaluó los proyectos por su creatividad, innovación, aplicabilidad y aporte al desarrollo de Guatemala.

Este evento cuenta con el valioso apoyo del Centro de Emprendimiento Kirzner de la Universidad Francisco Marroquín, la Red Nacional de Grupos Gestores, Pradera Xela y el Instituto Técnico de Capacitación y Productividad (INTECAP), junto con el patrocinio de Pradera Xela, Banco Industrial y Unitronic, quienes contribuyen activamente al desarrollo del talento innovador guatemalteco y al fortalecimiento de la educación tecnológica.

Premios y Reconocimientos

Patrocinadores	Software	Hardware
Banco Industrial	Q5000 en Capital Semilla	Q5000 en Capital Semilla
Pradera Xela	Q1000 en Giftcard	Q1000 en Giftcard
Unitronic	Premios de material tecnológico	Premios de material tecnológico



Expo Final – Tech Startup GT 2025

Lugar: Centro Comercial Pradera Xela Fecha: Miércoles 12 de noviembre Hora: 09:00 – 18:00 horas

Gala de Premiación – Capital Semilla

Lugar: Salón Mayor de Banco Industrial
Fecha: Jueves 13 de noviembre
Hora: 14:30 – 18:00 horas

Tech Startup GT 2025 reafirma su compromiso con la formación de nuevos emprendedores tecnológicos y la innovación como motor del desarrollo nacional.

Inscripciones extraordinarias abiertas hasta el 22 de octubre Más información: 4001-3544

El sector automotriz enfrenta una transformación laboral sin precedentes ante la electrificación y la automatización

El más reciente estudio Global Insights 2025, Perspectivas del Mundo Laboral en el Sector Automotriz, elaborado por ManpowerGroup, revela que el 91% de los fabricantes de automóviles a nivel mundial afirma que la incertidumbre en materia de política comercial está afectando sus planes de contratación. Al mismo tiempo, el 74% de las empresas del sector continúa enfrentando dificultades para encontrar talento calificado, especialmente en áreas de ingeniería, operaciones y manufactura.

El informe destaca que, pese a los desafíos, la transición hacia los vehículos eléctricos (EV) y la automatización están generando nuevas oportunidades laborales. Se estima que para 2025 las ventas globales de autos eléctricos superarán los 20 millones de unidades, lo que representa que uno de cada cuatro vehículos vendidos será eléctrico.

“La industria automotriz está experimentando una transformación estructural. La electrificación, los vehículos definidos por software y la automatización están redefiniendo el tipo de talento que las empresas necesitan. Hoy, las habilidades híbridas que combinan capacidades técnicas y blandas son las más demandadas”, señaló Ricardo Gálvez, CEO de ManpowerGroup Guatemala.

El estudio también advierte que el 42% de los trabajadores del sector teme que los avances tecnológicos sustituyan su puesto en los próximos dos años, lo que pone de manifiesto la necesidad de una adaptación del cambio efectivo y programas de formación



A nivel global, los nuevos modelos de negocio impulsados por la conectividad y el software podrían generar hasta 1.5 billones de dólares adicionales en ingresos recurrentes para 2030, lo que demuestra el potencial del sector para reinventarse.

Finalmente, el reporte subraya que los empleadores deben centrarse en la retención y reentrenamiento del talento, aprovechando el conocimiento de los trabajadores más experimentados para preparar a la próxima generación.

“El futuro del trabajo en la industria automotriz dependerá de la capacidad de las empresas para combinar innovación tecnológica con desarrollo humano. Esa es la verdadera fórmula para impulsar una movilidad sostenible y competitiva”



Fundaciones Carlos F. Novella, Real Madrid y BID presentaron un estudio sobre migrantes retornados en Guatemala



Educando para Conservar impacta a más de 3,500 estudiantes en Sololá

TACASA y Cámara de Comercio de Guatemala lanzaron la campaña “Menores libres de vape”



Fundaciones Carlos F. Novella, Real Madrid y BID presentaron un estudio sobre migrantes retornados en Guatemala

La Fundación Carlos F. Novella, la Fundación Real Madrid y el Banco Interamericano de Desarrollo (BID) presentaron el estudio sobre las necesidades de las personas migrantes retornadas en Guatemala, un esfuerzo interinstitucional que coloca a las personas en el centro de la conversación.

La investigación, desarrollada entre octubre y diciembre de 2023 en la Fuerza Aérea de Guatemala, escuchó las voces de quienes vivieron la experiencia migratoria.

Se realizaron 417 encuestas a [migrantes](#) deportados y grupos focales con 106 retornados, además de entrevistas a funcionarios públicos. El análisis abordó variables socioeconómicas, buscando comprender no solo las razones de la migración, sino también las condiciones necesarias para prevenirla.



Fundación Carlos F. Novella, Fundación Real Madrid y BID presentaron un estudio sobre migrantes retornados en Guatemala, destacando la falta de empleo y salud mental como principales retos, y dando vida al programa “Empoderamiento y Resiliencia” para generar oportunidades sostenibles.

Para entender la migración

El estudio reveló que la falta de empleo y el deseo de mejorar la calidad de vida son las principales motivaciones para migrar. Sin embargo, más allá de lo económico, emergió un dato preocupante: el fuerte impacto psicosocial que enfrentan las [personas retornadas](#). Estrés, ansiedad, depresión y trauma se suman a las dificultades de reintegración, agravadas por el acceso limitado a servicios de salud mental.

Estos hallazgos evidencian la urgencia de construir políticas y programas que aborden la migración de manera integral, atendiendo tanto los factores económicos como los emocionales y sociales.

Frente a esta realidad, entre enero y junio de 2025 se implementó el programa “Empoderamiento y Resiliencia”, dirigido a personas migrantes retornadas y sus familias. La iniciativa combinó acompañamiento psicosocioemocional con formación técnica, con el objetivo de fortalecer la resiliencia individual, generar oportunidades sostenibles y abrir alternativas al ciclo de la migración irregular.

Este programa, más que una intervención, es una señal de esperanza: demuestra que con alianzas sólidas y [compromiso social](#), es posible transformar el retorno en un punto de partida hacia nuevas oportunidades.



Una visión compartida

El esfuerzo interinstitucional refleja una visión común: la migración irregular no se previene solo con controles fronterizos, sino ofreciendo condiciones que permitan a las personas prosperar en su propio país. Desde la generación de empleo hasta el acceso a salud mental, los resultados del estudio y las acciones posteriores trazan una ruta hacia la construcción de [soluciones sostenibles](#).

Con esta investigación, la Fundación [Carlos F. Novella](#) y sus aliados envían un mensaje claro: *cada migrante retornado es un protagonista de cambio y merece acompañamiento para rehacer su vida en Guatemala.*

Educando para Conservar impacta a más de 3,500 estudiantes en Sololá con educación ambiental contextualizada

En el ciclo escolar 2025, el programa Educando para Conservar, impulsado por la Asociación Amigos del Lago de Atitlán (AALA), concluyó con éxito la Fase 1 en 50 centros educativos del departamento de Sololá, beneficiando a 3,500 estudiantes y 171 docentes y directores. Esta iniciativa busca fortalecer el conocimiento y compromiso ambiental en la comunidad educativa para promover la conservación del Lago de Atitlán y los recursos naturales y culturales de la región.

Desde su inicio en 2016, el programa ha alcanzado 17 de los 19 municipios del departamento, impactando a más de 21,620 estudiantes, 928 docentes y 1,550 padres y madres de familia. Su metodología se desarrolla en tres fases a lo largo de tres años, con acompañamiento técnico y pedagógico que instala capacidades duraderas en los centros educativos.

Durante esta séptima edición, se utilizó el Material de Referencia Educando para Conservar, compuesto por 7 módulos temáticos: Medio Ambiente, El Bosque, El Agua y las Cuencas Hidrográficas, El Suelo, Saneamiento Ambiental, Conservación de Bienes y Servicios Ambientales, y Valoración de Recursos Naturales y Culturales. Este material fue elaborado de forma participativa con el equipo técnico de la Asociación y otras instituciones con enfoque ambiental y cultural.

“Creemos que la educación, así como las metodologías, son cambiantes y deben adaptarse a las necesidades actuales. En Asociación Amigos del Lago de Atitlán (AALA) percibimos la educación ambiental como un proceso continuo y fundamental para adquirir conciencia, valores y actitudes encaminadas a un comportamiento ecológico y ético”, comentó Anna D’Apolito, directora de la Asociación Amigos del Lago de Atitlán (AALA).

Además de la entrega del material, se brindaron capacitaciones a docentes y directores, apoyando la planificación y ejecución de actividades de campo. El programa cuenta con el respaldo de marcas comprometidas con la educación ambiental como Disagro, Productos del Aire, Tecniseguros, Agua Pura Salvavidas, Super Cola y Focus Central America, quienes aportan recursos económicos canalizados de forma transparente.



La aceptación del programa se evaluó mediante encuestas a docentes y diagnósticos aplicados a estudiantes, mostrando resultados positivos en la instalación de conocimientos ambientales y el fortalecimiento técnico del cuerpo docente.

Educando para Conservar continúa siendo un referente en educación ambiental en Guatemala, demostrando que el trabajo conjunto entre comunidad, instituciones y sector privado puede generar cambios significativos en la protección de nuestro entorno.

Educando para Conservar continúa siendo un referente en educación ambiental en Guatemala, demostrando que el trabajo conjunto entre comunidad, instituciones y sector privado puede generar cambios significativos en la protección de nuestro entorno.

la Asociación de Desarrolladores Inmobiliarios (ADIG) presenta Real Estate Tech 2025

La Asociación de Desarrolladores Inmobiliarios en Guatemala presenta un espacio único que conecta a los protagonistas del sector con las soluciones tecnológicas que ya están transformando la industria.

La industria inmobiliaria está viviendo una transformación acelerada. Nuevas tecnologías están redefiniendo la manera en que se vive, se trabaja y se construyen las ciudades. Para reunir estas soluciones y ponerlas al servicio del país, la Asociación de Desarrolladores Inmobiliarios (ADIG) presenta Real Estate Tech 2025, un encuentro que conecta innovación y conocimiento en acción.

La iniciativa reúne a desarrolladores, expertos y líderes de las principales PropTechs guatemaltecas. A través de charlas, paneles y experiencias se muestra cómo la digitalización y las soluciones tecnológicas están impactando hoy en el diseño, construcción, comercialización, operación y mantenimiento de proyectos inmobiliarios.

Las PropTechs, empresas que aplican tecnología para optimizar el sector inmobiliario, se han convertido en aliadas estratégicas al agilizar procesos, reducir errores y costos, optimizar recursos y mejorar la experiencia de clientes y usuarios. Su aporte ya es clave para ofrecer soluciones más accesibles y sostenibles, elevando los estándares técnicos y éticos de la industria.



Este punto de encuentro cuenta con líderes del sector como Rubén Frattini, Chief Visionary Officer de PropTech Latam; Gabriela Mena de PoliBit; Abraham Zamudio y Jorge Menzel de RedTec; junto a otros especialistas que comparten casos de éxito y experiencias concretas que hoy marcan la innovación en Latinoamérica. También es una vitrina para destacar el talento local y visibilizar cómo PropTechs guatemaltecas como Bex, Un Cierre, Nexa Banco, Element, Arq 3D, Contact Flows y Ava Click ya aportan soluciones reales a los principales desafíos del sector.

“Real Estate Tech 2025 permite reunir a quienes desarrollan proyectos y quienes están creando soluciones tecnológicas que elevan la industria. Es un espacio donde el talento local se conecta con la visión global, para fortalecer un sector inmobiliario más competitivo y sostenible”, concluyó Mariana Yurrita, presidenta de ADIG.

TACASA y Cámara de Comercio de Guatemala lanzaron la campaña “Menores libres de vape”

La alianza impulsa una nueva campaña dirigida a comercios y consumidores, que busca evitar la venta de productos con nicotina a menores de edad y fomentar prácticas responsables en el mercado guatemalteco.

Con el compromiso de fortalecer una cultura de comercio responsable y proteger a los menores de edad, Tabacalera Centroamericana S.A. (TACASA), afiliada de Philip Morris International (PMI), y la Cámara de Comercio de Guatemala lanzaron la campaña “Menores libres de vape”, una iniciativa que busca sensibilizar a comercios y consumidores sobre la importancia de evitar la venta de productos con nicotina a menores de edad.

La campaña forma parte de la visión global de Philip Morris International hacia un futuro libre de humo, en el cual la comercialización responsable es un eje fundamental. TACASA implementa en Guatemala políticas y controles internos para garantizar que sus productos estén dirigidos exclusivamente a adultos fumadores que, de otra manera, seguirían consumiendo tabaco o nicotina, y nunca a menores de edad ni a adultos no fumadores.

“Esta campaña es la continuación de un esfuerzo sostenido que busca educar y acompañar a los comercios en la adopción de prácticas responsables. A través de nuestro Programa de



“El comercio responsable implica actuar con conciencia, proteger al consumidor y contribuir al bienestar de la sociedad. Esta campaña demuestra que cuando las empresas se comprometen con principios responsables, se generan impactos positivos en toda la cadena de valor”, señaló Cristian Mayorga, director ejecutivo de la Cámara de Comercio de Guatemala.

La campaña “Menores libres de vape” se desarrollará mediante una estrategia de comunicación que busca generar conciencia en comercios y consumidores sobre la importancia de la venta responsable. La iniciativa incluye mensajes visuales en distintos puntos del país, que buscan generar conciencia en los puntos de venta acerca de la importancia de no vender vapes a menores de edad, motivándolos a ser parte activa de la solución y reforzar el compromiso selectivo de mantener estos productos fuera del

ANADIE y el Colegio de Arquitectos de Guatemala firman convenio de cooperación técnica para fortalecer proyectos APP

Con el objetivo de impulsar proyectos de infraestructura con una visión integral, la Agencia Nacional de Alianzas para el Desarrollo de Infraestructura Económica (ANADIE) y el Colegio de Arquitectos de Guatemala (CAG) firmaron un Convenio de Coordinación Institucional de Promoción y Cooperación Técnica. Este acuerdo establece mecanismos de colaboración en el marco de la Ley de Alianzas para el Desarrollo de Infraestructura Económica.

El convenio tiene como objetivo principal enriquecer la estructuración de proyectos de Alianzas Público-Privadas mediante la incorporación de la experiencia técnica del gremio de arquitectos en planificación territorial, urbanismo y diseño de calidad. La colaboración se centrará en promover el intercambio de conocimientos, fortalecer las capacidades profesionales y fomentar la cooperación conjunta en la gestión, desarrollo y evaluación de la cartera de proyectos del país.

Entre las acciones de cooperación previstas se encuentran la organización de talleres, mesas técnicas y conferencias, todas orientadas a robustecer el portafolio de infraestructura económica de Guatemala. Además, se garantizará la participación activa de los agremiados del Colegio en procesos de consulta, análisis técnico y socialización de proyectos que requiera ANADIE.



El documento fue formalmente suscrito por el Lic. Kevyn Rodrigo Valencia Hernández, Director Ejecutivo en Funciones de ANADIE, y la Arq. Anayansy Carolina Rodríguez Castillo, Presidenta de la Junta Directiva del Colegio de Arquitectos de Guatemala, período 2024-2026.

Al respecto, el Lic. Valencia afirmó: "Esta alianza estratégica con el Colegio de Arquitectos es fundamental para el desarrollo sostenible del país. Necesitamos contar con el talento y la experiencia de los profesionales de la arquitectura para asegurar que los proyectos de infraestructura sean de alta calidad y que respondan efectivamente a las necesidades urbanísticas y ambientales de Guatemala. Con este convenio, aseguramos que la voz de los arquitectos esté presente desde la concepción de las iniciativas".



Progreso y la Mancomunidad del Río Motagua Impulsan el Desarrollo Sostenible y la Protección Ambiental



FAO celebra 80 años reafirmando su compromiso con la seguridad alimentaria en Guatemala

Lenovo anuncia la llegada oficial Guatemala de su nueva línea de computadoras Intel Aura Edition



Progreso y la Mancomunidad del Río Motagua Impulsan el Desarrollo Sostenible y la Protección Ambiental



La firma de un convenio de cooperación fortalece las acciones conjuntas para la recuperación de uno de los ríos más importantes del país y la promoción de comunidades más sostenibles en el área

Progreso y la Mancomunidad de Municipios de la Cuenca del Río Motagua firmaron el “Convenio de Cooperación Técnica y Desarrollo Sostenible”, con el objetivo de fortalecer las capacidades locales e implementar proyectos orientados a la protección ambiental y el desarrollo territorial sostenible en los municipios que integran la mancomunidad.

El acuerdo busca promover la cooperación interinstitucional para el análisis, formulación y ejecución de iniciativas que impulsen la educación ambiental, la gestión responsable de los recursos naturales y el fortalecimiento de capacidades técnicas en las comunidades locales.

“La firma de este convenio reafirma nuestro compromiso de trabajar junto a los gobiernos y comunidades locales en soluciones integrales que fortalezcan la gestión ambiental y el bienestar de las personas que habitan la cuenca del Motagua”, explicó Ewald Scheel, Gerente de Región Norte de Progreso.

Durante los próximos cinco años, ambas instituciones articularán esfuerzos para la recuperación de la cuenca del río Motagua, la conservación de los ecosistemas y la implementación de prácticas sostenibles que favorezcan el bienestar social y ambiental en el oriente del país.



Acciones conjuntas

Entre los principales compromisos establecidos por Progreso y la Mancomunidad de río Motagua en el convenio, destacan los siguientes:

- Asesoría técnica en materia ambiental, infraestructura resiliente y desarrollo sostenible.
- Apoyo en la formulación de proyectos piloto y búsqueda de fuentes de financiamiento.
- Acompañamiento institucional y operativo en la ejecución de iniciativas conjuntas.
- Colaboración en programas de recuperación forestal, gestión de residuos y protección de cuerpos de agua.

Un compromiso que trasciende

La firma de este acuerdo se enmarca en el pilar de Líder Ambiental de la estrategia de sostenibilidad de Progreso, que promueve una gestión responsable de los recursos naturales y el trabajo conjunto con actores locales y comunitarios para fomentar territorios más resilientes y sostenibles.

Con esta alianza, Progreso y la Mancomunidad de Municipios del Río Motagua ratifican su compromiso de avanzar hacia un modelo de desarrollo territorial sostenible, basado en la protección del ambiente, la educación ambiental y la acción colectiva frente a los desafíos que enfrenta uno de los ríos más importantes del país.

Lenovo anuncia la llegada oficial Guatemala de su nueva línea de computadoras Intel Aura Edition

Lenovo anuncia la llegada oficial al país de su nueva línea de computadoras Intel Aura Edition, una propuesta que redefine la experiencia tecnológica al combinar diseño premium, rendimiento excepcional y la inteligencia artificial (IA) más avanzada del mercado.

Desarrollada en conjunto con Intel, esta innovadora serie marca el inicio de una nueva era en la computación personal. Las Lenovo Intel Aura Edition están diseñadas para adaptarse al usuario, anticipar sus necesidades y ofrecer un rendimiento optimizado en todo momento. Gracias a los procesadores Intel® Core™ Ultra y su capacidad de IA integrada, estas PCs transforman tareas cotidianas en experiencias más fluidas, inteligentes y personalizadas.

“Centroamérica es una comunidad tecnológica en constante crecimiento. La llegada de Aura Edition representa nuestro compromiso por ofrecer innovación con propósito, conectando estilo de vida y tecnología de forma auténtica. Con IA en el centro de su arquitectura, estas máquinas están preparadas para impulsar la productividad, la creatividad y el entretenimiento como nunca”, afirma Catalina Montoya, Gerente General de Lenovo Centroamérica.

Potencia y funcionalidad para quienes no se detienen
La serie Lenovo Intel Aura Edition está pensada para quienes necesitan más que una computadora: una herramienta confiable, rápida y adaptable. Ya sea para editar documentos complejos, asistir a clases virtuales, diseñar presentaciones o ejecutar múltiples tareas a la vez, estas PCs combinan hardware de última generación con IA optimizada para ofrecer velocidad, eficiencia y autonomía. Su diseño liviano y elegante facilita la movilidad, mientras que sus pantallas de alta resolución y funciones inteligentes elevan la experiencia de trabajo y estudio a otro nivel.



Modos Smart: IA que se adapta a ti

Lenovo e Intel han desarrollado una serie de modos inteligentes que permiten al equipo adaptarse según el contexto de uso:

Smart Share y Smart Care: conectividad y asistencia inteligente

Muchos usuarios se han acostumbrado a trabajar con dos equipos al mismo tiempo o, mejor dicho, con el teléfono y el ordenador a la vez. Esto ha hecho que pasar imágenes o datos de un aparato a otro sea una tarea algo tediosa, por eso de tener que trabajar con la nube y perder mucho tiempo.

- Smart Share facilita la transferencia de archivos entre la PC y smartphone sin cables ni complicaciones. Con solo un clic, se pueden compartir fotos, documentos o datos en segundos.

Tecnología que se adapta a tu ritmo

Con la llegada de Lenovo Intel Aura Edition a Guatemala, comienza una nueva etapa en la computación personal: más inteligente, más intuitiva y más conectada contigo. Ya sea que estés en una sala de reuniones, en clase o creando desde casa, estas PCs están diseñadas para seguirte el paso, anticipar tus necesidades y potenciar cada momento.

Descubre la experiencia Aura en distribuidores autorizados y tiendas especializadas. La innovación ya está aquí y está lista para trabajar contigo.

Grupo Salinas Guatemala participó en el XX Congreso de Mujeres Líderes Guatemaltecas



Grupo Salinas Guatemala participó en el XX Congreso de Mujeres Líderes Guatemaltecas, organizado por la Cámara de Comercio de Guatemala, un espacio que reunió a más de 1,500 mujeres empresarias, emprendedoras y profesionales comprometidas con el desarrollo del país.

La presencia de Grupo Salinas Guatemala en este encuentro reafirma su compromiso con la prosperidad incluyente, promoviendo entornos donde cada persona pueda desarrollarse plenamente con base en su talento, capacidad y resultados. Durante la jornada, se abordaron temas relacionados con el liderazgo, la equidad y la innovación, resaltando el papel de la mujer guatemalteca como agente de cambio y motor del crecimiento económico y social.

Melanie Mullers, directora de Asuntos Corporativos de Grupo Salinas Guatemala, destacó la relevancia de participar en espacios que fortalecen el desarrollo de las mujeres:

“Nuestra participación en el XX Congreso de Mujeres Líderes Guatemaltecas refleja el compromiso de Grupo Salinas Guatemala con la generación de oportunidades basadas en la capacidad, el talento y la excelencia. Creemos firmemente en la equidad y en la igualdad de oportunidades, no como un concepto de género, sino como un principio que reconoce el valor de las personas por lo que aportan y por cómo contribuyen al desarrollo del país.”

Con su participación, Grupo Salinas Guatemala reafirma su propósito de generar prosperidad incluyente. Participando en este congreso que permite fortalecer ese propósito al promover una visión en la que hombres y mujeres tienen las mismas oportunidades de crecimiento, impulsadas por su talento, compromiso y resultados. Fortaleciendo así el rol como agente de

FAO celebra 80 años reafirmando su compromiso con la seguridad alimentaria en Guatemala

En el marco del Día Mundial de la Alimentación, la Organización de las Naciones Unidas para la Alimentación y la Agricultura (FAO) conmemora 80 años de trabajo global en la lucha contra el hambre y la malnutrición, reafirmando su compromiso de construir sistemas agroalimentarios más sostenibles e inclusivos en Guatemala.

“Celebrar 80 años de la FAO nos invita a reconocer los avances alcanzados junto al país, pero también a renovar el compromiso de seguir trabajando por una Guatemala sin hambre”, expresó la Representante de la FAO en Guatemala, Rafael Zavala.

Acciones de la FAO en Guatemala

Actualmente, la FAO implementa programas y proyectos en los 10 departamentos del país Zacapa, Chiquimula, Totonicapán, San Marcos, Alta Verapaz, Izabal, Baja Verapaz, Quiché, Huehuetenango y Petén, priorizando las regiones más afectadas por la pobreza y la inseguridad alimentaria. Entre sus principales líneas de trabajo destacan:

Fortalecer la agricultura familiar mediante asistencia técnica, huertos escolares y comunitarios, y acceso a alimentos nutritivos.

Fomentar prácticas sostenibles y resilientes, como la conservación de suelos, el manejo eficiente del agua, la agroforestería y la ganadería sostenible.

Promover la inclusión de mujeres, jóvenes e indígenas en cadeas de valor agrícolas, impulsando su participación en la economía rural.

Apoyar la formulación de políticas públicas en nutrición, inocuidad alimentaria y desarrollo territorial sostenible.



La FAO trabaja en estrecha coordinación con instituciones del Estado de Guatemala como el Ministerio de Agricultura, Ganadería y Alimentación (MAGA), el Ministerio de Ambiente y Recursos Naturales (MARC), el Ministerio de Economía (MINECO), la Secretaría de Seguridad Alimentaria y Nutricional (SESAN), la Secretaría de Planificación y Programación de la Presidencia (SEGEPLAN), y el Consejo Nacional de Áreas Protegidas (CONAP), entre otras.



La Verticalización Industrial Redefine La Logística Urbana En Guatemala

La verticalización industrial comienza a transformar el panorama logístico de Guatemala. Este modelo, basado en el desarrollo de bodegas en altura, replica estrategias ya consolidadas en países como México, Japón, Singapur y Estados Unidos, donde la tierra urbana es escasa y costosa. En este contexto, construir bodegas horizontales se ha vuelto un lujo, dado el terreno que demandan.

Para desarrolladores como Idea Central, esta tendencia representa una oportunidad clave para ordenar el crecimiento urbano. El formato vertical permite ubicar grandes industrias en las afueras y mantener dentro de la ciudad los centros de distribución, showrooms y áreas de empaque.

Ventajas del modelo vertical

Entre los principales beneficios destacan la optimización del espacio y la disponibilidad de bodegas en áreas céntricas, algo casi imposible con los modelos tradicionales. En la capital, por ejemplo, el sistema vertical permite espacios desde 100 hasta 300 metros cuadrados, con flexibilidad para escalar según las necesidades.

Además, ofrece proximidad y accesibilidad: emprendedores y pymes pueden operar a pocos minutos de sus hogares, reduciendo tiempos y costos. También supone un ahorro significativo, al aprovechar mejor el terreno y facilitar la eficiencia logística, ya que los furgones grandes se mantienen en las afueras mientras la última milla se realiza con vehículos pequeños.

Las construcciones cuentan con infraestructura de alto nivel, pisos industriales de hasta 3,000 PSI, elevadores de carga, áreas internas de maniobra y parqueos de visita.

Entre los sectores más beneficiados están los emprendedores, las empresas de consumo masivo, negocios con showrooms urbanos y compañías dedicadas al empaque y distribución final.



Pioneros del cambio

Idea Central lidera este nuevo enfoque con proyectos como Logística La Aurora, en la Zona 13, que ya registra un 50% de colocación, y Logística Atanasio, próximo a lanzarse en la zona final de la Avenida Atanasio Tzul. Ambos buscan ofrecer soluciones modernas, accesibles y funcionales dentro del área metropolitana.

“Así como ahora los edificios son algo completamente normal y lógico para la gente, en cinco años las bodegas verticales serán igual de conocidas”, afirmó Manola Flores, gerente comercial de Idea Central, al comparar la adopción de la verticalización industrial con la transformación que vivió el sector residencial en la capital.

Para conocer más sobre el uso de la verticalización industrial de manera eficiente y óptima, los clientes de Idea Central pueden ingresar en una página interactiva: Logística La Aurora.



**Cervecería Centro Americana
Celebra el Oktoberfest en
Ciudad Cayalá**



**La Iglesia de
Jesucristo realiza
donación a CARE
Guatemala para la
seguridad
alimentaria en
Totonicapán**

**Guatemala,
epicentro del arte
contemporáneo con
la 24 Bienal de Arte
Paiz “El Árbol del
Mundo”**



Cervecería Centro Americana Celebra el Oktoberfest en Ciudad Cayalá



Cervecería Centro Americana lleva sabor y alegría a Ciudad Cayalá con la tradición cervecera más icónica del mundo. La plaza central se transforma en el escenario para celebrar el Oktoberfest, una experiencia única con las cervezas: Gallo, Moza, Dorada Draft, Cabro, Dorada Ice, Monte Carlo y Dorada Draft Ultraligera. El evento se llevará a cabo del 16 al 19 de octubre, con entrada libre. Y contará con música en vivo, gastronomía bávara, desfiles, competencias de ropa tradicional alemana, y una atmósfera vibrante se unen para brindar momentos memorables.

“El Oktoberfest en Ciudad Cayalá se ha convertido en una tradición esperada por miles de guatemaltecos. Este año, hemos preparado una experiencia aún más completa, con nuevas sorpresas y una selección de cervezas que celebran lo mejor de nuestra cultura cervecera”, comentó Esvin Calán, gerente de trade marketing en Cervecería Centro Americana.

Con este Oktoberfest, Cervecería Centro Americana celebra junto a sus consumidores la mezcla la tradición alemana con el espíritu guatemalteco, en un entorno moderno, seguro y lleno de vida. Desde el primer brindis hasta la última nota musical, cada detalle ha sido pensado para ofrecer una experiencia de primer nivel.

“Queremos que cada visitante viva el Oktoberfest como una experiencia única, reuniendo a familias, amigos y amantes de la buena cerveza, en un espacio lleno de alegría y entretenimiento”, agregó Calán.



“Queremos que cada visitante viva el Oktoberfest como una experiencia única, reuniendo a familias, amigos y amantes de la buena cerveza, en un espacio lleno de alegría y entretenimiento”, agregó Calán.

La música estará a cargo de diversas bandas para acompañar a los asistentes a este evento durante los cuatro días del Oktoberfest:

Jueves 16: Banda Alemana, Tiramisu, Grupo los 4 y Hancer.

Viernes 17: DJ Aka, Banda Alemana, Los Stokers, Descarriados, El Club y Viento en Contra.

Sábado 18: Banda Alemana, Frakmentos, Sepa Judas, Los Patanes, Grupo Armonizados, Banda FM de Zacapa.

Domingo 19: Bossayala, Banda Alemana y Tijuana Love.

La Iglesia de Jesucristo realiza donación a CARE Guatemala para la seguridad alimentaria en Totonicapán



En un esfuerzo conjunto por mejorar la nutrición y el bienestar de las familias rurales en el occidente del país, La Iglesia de Jesucristo de los Santos de los Últimos Días realizará una significativa donación a CARE Guatemala para apoyar los proyectos de AcciónSan, una alianza estratégica enfocada en fortalecer la seguridad alimentaria en los municipios de Santa María Chiquimula y Santa Lucía la Reforma, en el departamento de Totonicapán.

La entrega oficial se llevará a cabo el 17 de octubre a las 10:00 a.m. en las oficinas de la Iglesia ubicadas en Vista Hermosa, zona 15, Ciudad de Guatemala, con la participación de representantes de CARE Guatemala, líderes de la Iglesia, autoridades locales y medios de comunicación.

AcciónSan busca beneficiar directamente a 500 familias rurales, promoviendo prácticas sostenibles de nutrición, acceso a alimentos saludables y fortalecimiento comunitario. Esta colaboración refleja el compromiso de ambas organizaciones con el desarrollo integral de las comunidades más vulnerables del país.

Este apoyo se suma a los esfuerzos previos de la Iglesia en el marco del programa AcciónSan, donde ha contribuido con recursos y asistencia técnica para proyectos orientados a mejorar la salud y la autosuficiencia de las familias en áreas rurales. Estas acciones han permitido fortalecer la capacidad comunitaria y generar impactos positivos en la lucha contra la desnutrición crónica.

“La seguridad alimentaria es un derecho fundamental. Esta alianza con CARE Guatemala nos permite extender una mano solidaria a quienes más lo necesitan, promoviendo esperanza y autosuficiencia”, expresó el élder Gregorio Casillas, miembro de la Presidencia de Área de Centroamérica de la Iglesia.

CARE Guatemala, con una trayectoria de más de 60 años en el país, continúa trabajando por la equidad, el empoderamiento de las mujeres y el desarrollo sostenible en comunidades rurales.

Guatemala, epicentro del arte contemporáneo con la 24 Bienal de Arte Paiz “El Árbol del Mundo”

La Bienal de Arte Paiz, el evento de arte contemporáneo más importante de la región, segunda más antigua de América Latina y sexta más longeva a nivel mundial, presentó su 24ª edición bajo el título “El Árbol del Mundo”, un proyecto curado por Eugenio Viola que invita a reflexionar sobre las conexiones culturales, históricas y espirituales que unen a la humanidad.

Durante la conferencia de prensa organizada por Fundación Paiz, con el apoyo del Centro Cultural de España en Guatemala y patrocinado por Epson, se informó que se contará con la presencia de 46 artistas y colectivos participantes, quienes se presentarán en 10 sedes históricas entre Ciudad de Guatemala y Antigua Guatemala, incluyendo el Museo Nacional de Arte de Guatemala, el Centro Cultural de España, la Casa Ibargüen, La Nueva Fábrica, entre otras.

Por primera vez en su historia, la Bienal de Arte Paiz reúne a artistas de los cinco continentes. Curada por el reconocido crítico y curador italiano Eugenio Viola, director artístico del Museo de Arte Moderno de Bogotá (MAMBO) en Colombia, esta 24 edición se ha ampliado a una escala sin precedentes en términos de ambición, alcance y número de artistas, con obras presentadas tanto en sedes expositivas como en espacios públicos. Entre los principales avances se encuentra su extensión a tres meses de duración, lo que representa otro hito en la historia de la bienal.

La 24 bienal, “El Árbol del Mundo”, es un proyecto concebido como un sistema interconectado y de múltiples capas. que plantea una narrativa



Entre las principales novedades del evento destacan el diálogo entre arte contemporáneo, piezas de arqueología maya prehispánica y obras de la Colección Paiz. Además, se lanzará un programa de preapertura VIP profesional de dos días y una amplia agenda de actividades paralelas junto a instituciones locales como la Fundación Ruta Maya, el Congreso de Antropología y la Ruta Gastronómica. Con esto se invita al público a experimentar la Bienal y la cultura guatemalteca desde múltiples perspectivas.

Asimismo, se presentará una selección de obras de la Colección Paiz, conformada por artistas guatemaltecos como Aníbal López, Sandra Monterroso, Paula Nicho, Ángel Poyón, Isabel Ruiz, Vinicio Villagrán, entre otros, cuyas creaciones han marcado

Torneo de Golf By Amcham Guatemala Beneficiará a la Orquesta Sinfónica Esperanza Azteca

AmCham Guatemala realizará la séptima edición del Torneo de Golf by AmCham, una jornada deportiva que este año busca recaudar fondos a beneficio de la Orquesta Sinfónica Esperanza Azteca, un proyecto impulsado por Fundación Azteca Guatemala, brazo social de Grupo Salinas Guatemala.

“En AmCham Guatemala estamos muy emocionados de realizar nuevamente nuestro Torneo de Golf, esta vez a beneficio de la Orquesta Sinfónica Esperanza Azteca, una iniciativa que transforma vidas a través de la música”, expresó Waleska Sterkel de Ortiz, directora ejecutiva de AmCham Guatemala.

Fundación Azteca Guatemala, desde su creación en 2008, ha promovido el desarrollo social del país mediante programas enfocados en educación, salud y ecología. Entre ellos destaca la Orquesta Sinfónica Esperanza Azteca, un proyecto que brinda oportunidades a más de 100 jóvenes músicos de Huehuetenango, quienes reciben becas, instrumentos y formación artística que potencia su talento y liderazgo.

Por su parte, Maribel Rincón, directora de Fundación Azteca Guatemala, destacó: “Estamos agradecidos con AmCham por sumarse nuevamente a esta causa. Gracias a eventos como el Torneo de Golf, más jóvenes pueden acceder a herramientas que fortalecen su desarrollo personal y profesional a través de la música”.



El Torneo de Golf by AmCham 2025 se llevará a cabo en el Guatemala Country Club, con Tee off a las 8:00 a.m., bajo la modalidad Best Ball por pareja. Contará con la participación de 60 jugadores, quienes disfrutarán de una experiencia excepcional para fortalecer relaciones empresariales y contribuir a una causa social.

La reconocida golfista mexicana Lorena Ochoa se suma a esta iniciativa con un gesto especial: donará 10 libros autografiados que serán entregados a los ganadores del torneo como reconocimiento a su desempeño y espíritu deportivo.

Los participantes vivirán una jornada que unirá deporte, solidaridad y networking, con rifas, premios especiales y actividades exclusivas, todo en apoyo a la Orquesta Sinfónica Esperanza Azteca.

Mujeres y jóvenes unen fuerzas para impulsar la innovación y la inteligencia artificial en los negocios

Por primera vez, mujeres empresarias y jóvenes líderes de diversos sectores se darán cita en Conexión Empresarial 2025, un encuentro que busca fortalecer la competitividad del talento guatemalteco a través de herramientas, estrategias y experiencias sobre negocios internacionales, transformación digital e inteligencia artificial. Organizado por la Comisión de Mujeres Exportadoras y el Comité de Jóvenes Exportadores NewGen de AGEXPORT, Conexión Empresarial se realizará el 23 de octubre, de 8:00 a.m. a 2:00 p.m., en Infinia Event Center.

Conexión Empresarial 2025 de AGEXPORT, reunirá a expertos nacionales e internacionales para compartir conocimientos prácticos que impulsen el crecimiento de empresas, cadenas de valor y oportunidades en el comercio internacional. La invitación de los organizadores, la Comisión de Mujeres Exportadoras y el Comité de Jóvenes Exportadores NewGen de AGEXPORT, es para que jóvenes empresarios y mujeres líderes de negocios se reúnan en este evento, el cual además de formación, tendrá opción a participar en ruedas de negocio con compradores nacionales e internacionales.

“En AGEXPORT creemos firmemente que la innovación y la inteligencia artificial son motores del crecimiento empresarial, pero también del



Conexión Empresarial 2025 cuenta con el apoyo de la Unión Europea, G&T Continental y GTC Mujer, y durante la jornada del próximo 23 de octubre, se desarrollarán conferencias y foros que abordarán temas de alto impacto como “Transforma tu negocio con Inteligencia Artificial: estrategias que funcionan”, “Visiones que inspiran: mujeres y jóvenes en la era de la IA”, y “Administración financiera y creación de valor”, entre otros.

“En la estrategia institucional de AGEXPORT, desarrollar empresas lideradas por mujeres y jóvenes es fundamental porque contribuye al crecimiento inclusivo y sostenible, amplía la base exportadora y fortalece la competitividad, promueve la equidad y liderazgo en el sector empresarial y genera innovación y transformación digital”, compartió Luis Pedro Solares, presidente del Comité NewGen de AGEXPORT.

Entre los invitados que estarán durante la jornada de formación destacan Lorena Díaz, consultora y mentora en transformación digital.

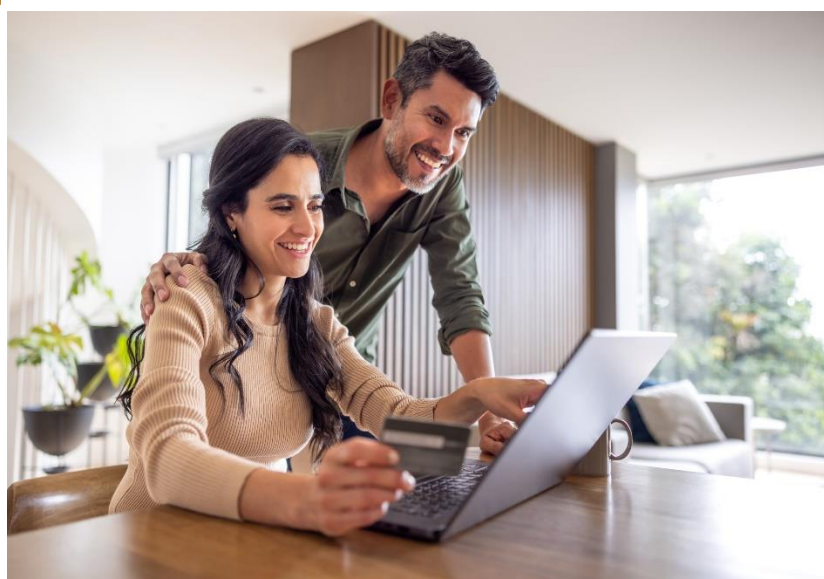


Erradicar la pobreza y enfrentar la crisis climática: un llamado a la acción



LATENTE 2025: el arte que educa inspira y transforma vidas

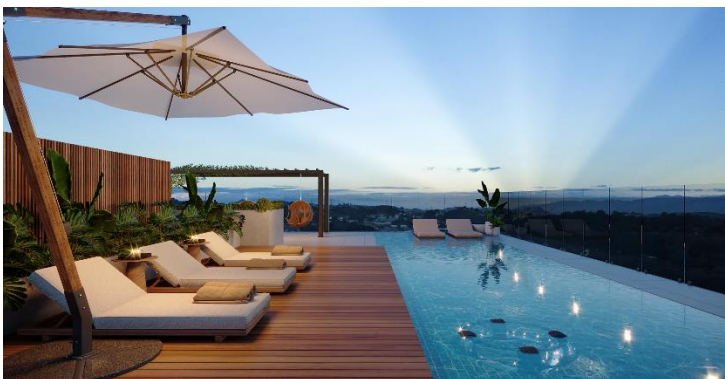
¿Qué es una Tarjeta de Crédito y por qué puede ser Tu Aliada Financiera?



La Llave de la Vida Abre las Puertas de la zona 10 con VIÉ

Con la visión de “el futuro no se espera, se construye”, Nempresa lanza oficialmente la preventa de Vié Alcázar, un desarrollo residencial en zona 10 que integra ubicación privilegiada, diseño inteligente y un modelo de vida que combina productividad, descanso y bienestar. Con 229 unidades disponibles y un apartemento modelo listo para visitas, Vié Alcázar se presenta como una propuesta inmobiliaria sólida para quienes buscan invertir con inteligencia en una de las áreas de mayor dinamismo económico del país.

Ubicado en la 20 avenida 16-30 zona 10, Vié Alcázar conecta directamente con los principales corredores de empleo, universidades, clínicas y centros corporativos. Esta localización permite que los residentes reduzcan tiempos de traslado y aumenten su calidad de vida, a la vez que genera una alta demanda de arrendamiento para quienes buscan invertir con visión de rentabilidad inmediata.



El complejo está conformado por dos torres de 13 y 14 niveles que ofrecen apartamentos de una, dos y tres habitaciones. Cada unidad está diseñada con acabados de alta calidad y un enfoque en la eficiencia espacial. Además, se incluyen amenidades de última generación, como centro de negocios, salón panorámico, piscina, gimnasio, áreas de juegos infantiles y zonas verdes, creando un ecosistema pensado para todas las etapas de vida.

Más que un desarrollo inmobiliario, Vié Alcázar propone una nueva manera de vivir en comunidad, con espacios diseñados para la interacción y el sentido de pertenencia. Además, integra prácticas de diseño sostenible, que optimizan la iluminación natural y la ventilación cruzada, contribuyendo a la eficiencia energética y al confort de sus habitantes.

¿Qué es una Tarjeta de Crédito y por qué puede ser Tu Aliada Financiera?

Las tarjetas de crédito no son solo una forma de pago: pueden convertirse en grandes aliadas si se usan de manera inteligente. Te ayudan a organizar tu dinero, planificar tus gastos y contar con un respaldo cuando más lo necesitas. En Banco G&T Continental, queremos explicarte algunos beneficios clave para que aproveches al máximo tu tarjeta de crédito.

¿Cómo funciona?

Una tarjeta de crédito te permite adquirir productos o servicios sin pagar al instante en efectivo. El banco te ofrece una línea de crédito que puedes utilizar y luego pagar en la fecha acordada. Esta flexibilidad te ayuda a organizar tus finanzas y contar con un colchón para imprevistos.

Beneficios principales:

1. Comodidad y seguridad: evitas llevar grandes cantidades de dinero en efectivo y estás protegido en caso de pérdida o robo.
2. Compras a plazos: puedes adquirir productos de alto valor y pagarlos en cuotas sin intereses, manteniendo tu presupuesto mensual equilibrado.
3. Historial crediticio: cumplir con tus fechas de pago fortalece tu reputación financiera. Puedes activar recordatorios o pagos automáticos para facilitarlo. Un buen historial te abre puertas a futuros créditos o préstamos.
4. Promociones y recompensas: muchas tarjetas ofrecen puntos, millas, descuentos o cashback. La clave está en usar estos beneficios en compras planificadas, sin afectar tu presupuesto.
5. Respaldo en emergencias: una tarjeta de crédito te brinda apoyo económico ante gastos inesperados, como reparaciones urgentes o emergencias médicas.
6. Seguridad digital: tus compras están protegidas con tecnología avanzada. Si ocurre algún inconveniente, nuestro equipo está listo para ayudarte de inmediato.



Uso responsable

Es importante recordar que la tarjeta de crédito debe usarse como respaldo, no como una extensión de tu salario para gastos innecesarios. Con esta mentalidad, evitas deudas y fortaleces tu estabilidad financiera. En Banco G&T Continental invitamos a los guatemaltecos a usar sus tarjetas de manera planificada, cumpliendo con los pagos en la fecha estipulada y aprovechando al máximo sus beneficios sin comprometer la estabilidad financiera. Y recuerda: con tu tarjeta no solo administras mejor tu dinero, también puedes acceder a experiencias únicas.

Si aún no tienes una tarjeta de crédito o quieres conocer las opciones de Banco G&T Continental, visita nuestra página www.gtc.com.gt o acércate a una sucursal y descubre cómo puede ayudarte a planificar mejor tus finanzas.

LATENTE 2025: el arte que educa inspira y transforma vidas



La Fundación Sueños en Arte y BG Capital presentan LATENTE 2025, una expo venta de arte con propósito social que se realizó del 7 al 12 de octubre en Plaza Luna Avia, Zona 10, con entrada gratuita para el público.

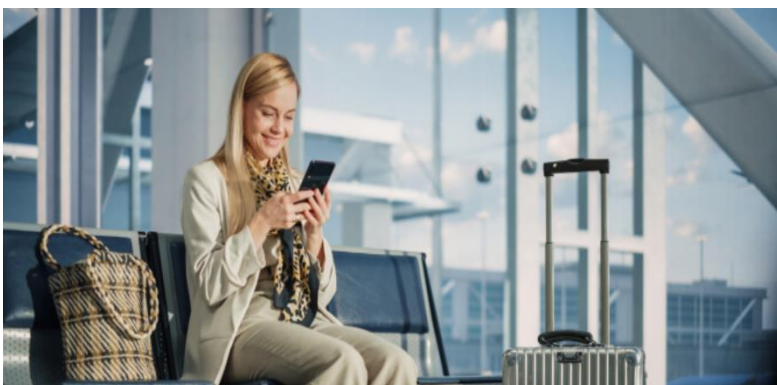
La muestra reunió a más de 60 artistas nacionales e internacionales, entre consolidados y emergentes, que se unieron bajo una misma visión: convertir la creatividad en motor de cambio social. Todas las obras expuestas estuvieron disponibles para la venta, y los fondos recaudados se destinarán a becas educativas beneficiando a niños y jóvenes guatemaltecos. También contaron con el compromiso de empresas que creen en el desarrollo y la educación como Banco Industrial, El Mástil, Progrentis, entre otros.

“Sueños en Arte nació con la convicción de que la belleza del arte no debe quedarse en los muros, sino extenderse a quienes más lo necesitan. LATENTE es la expresión viva de esa misión: unir arte, empatía y acción para transformar vidas a través de la educación”, expresó Isabel Batres de Castillo, presidente de la Fundación Sueños en Arte.

Durante seis días, LATENTE 2025 presentó una exposición que destaca por la originalidad de sus propuestas y la singularidad de sus elementos. Cada artista participó interviniendo piezas diseñadas exclusivamente para esta edición, explorando nuevas formas de expresión y diálogo visual. Bajo la curaduría de Waseem Syed, la muestra se consolida como una propuesta única dentro del panorama artístico guatemalteco, reuniendo talento, innovación y una visión contemporánea del arte.

Con apenas dos años de trayectoria, la Fundación Sueños en Arte se ha posicionado como un referente en la promoción del arte con propósito social. A través de LATENTE 2025, la Fundación reafirma su compromiso de demostrar que el arte no solo se aprecia, sino que también transforma: forma mejores ciudadanos, impulsa el desarrollo y genera nuevas oportunidades.

Tu equipaje puede perderse, tu tranquilidad no: conoce cómo proteger tu equipaje con Assist Card



Pocas situaciones generan más estrés durante un viaje que perder el equipaje. Desde la demora hasta que no llega la maleta a destino. Sin dudas, contratiempos que pueden afectar a cualquier viajero.

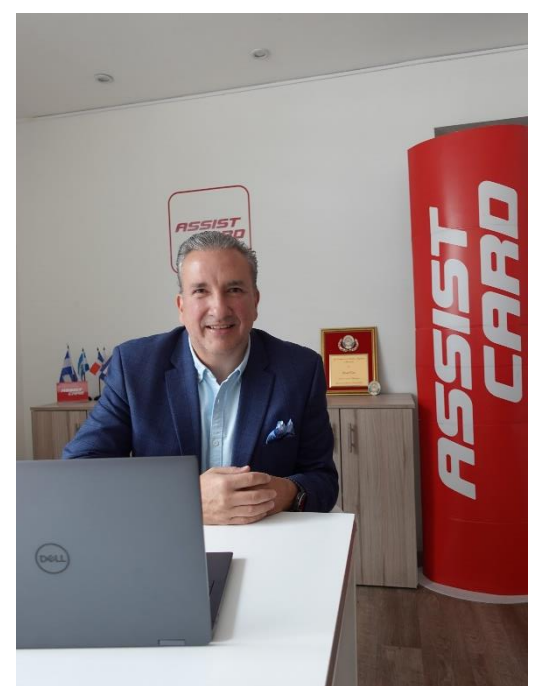
Además de los productos de 60.000 a 3.000.000 de dólares de cobertura, Assist Card ofrece add ons como el Equipaje Protegido Plus. Un producto que brinda compensación económica inmediata en caso de pérdida o demora del equipaje, sin necesidad de esperar la resolución de la aerolínea.

Este servicio también incluye asistencia personalizada para el rastreo del equipaje, asegurando una respuesta rápida y efectiva frente a cualquier imprevisto.

Con más de 50 años de experiencia en la región de Latinoamérica, Assist Card ofrece atención personalizada a cada viajero, para brindar la mejor experiencia, ante cualquier imprevisto durante el viaje. Pero sin dudas, la pérdida de equipaje es uno de los inconvenientes más probables y temidos por el pasajero. Pero ¿cómo protejo la maleta frente a esta situación?

Assist Card ofrece el add on de Equipaje Protegido Plus - que se deberá hacer al momento de cotizar la asistencia al viajero ofreciendo mayor protección sobre el equipaje. De esta forma, el cliente recibe asesoramiento y protección total a su equipaje. Además, el cliente podrá acceder a cualquiera de las plataformas de contacto 24/7 y recibir la atención necesaria, ya sea por la App mobile, WhatsApp, sitio web o línea telefónica.

Para todos los viajeros guatemaltecos, del 13 de octubre al 2 de noviembre, Assist Card ofrecerá hasta un 25% de descuento en todos sus productos, disponibles a través de su [sitio web](#), aeropuertos y boutique.



Erradicar la pobreza y enfrentar la crisis climática: un llamado a la acción

El Día Internacional para la Erradicación de la Pobreza invita a reflexionar sobre una realidad que sigue siendo desafiante en todo el mundo. Casi ocho de cada diez personas que viven en pobreza multidimensional están expuestas directamente a al menos uno de cuatro principales peligros climáticos: calor extremo, sequías, inundaciones o contaminación del aire. Así lo revela el nuevo Índice Global de Pobreza Multidimensional (IPM) 2025: “Dificultades superpuestas: pobreza y riesgos climáticos” presentado hoy por el Programa de las Naciones Unidas para el Desarrollo (PNUD) y la Iniciativa sobre Pobreza y Desarrollo Humano de Oxford (OPHI).

El informe presenta evidencia sobre cómo la crisis climática está transformando el panorama global de la pobreza. La pobreza ya no puede entenderse únicamente como una condición económica, sino como un fenómeno entrelazado con las presiones ambientales y la inestabilidad. Aunque los países de ingresos medios concentran gran parte de la pobreza oculta, los de ingresos medios-bajos como Guatemala enfrentan la mayor exposición de sus poblaciones pobres a peligros climáticos.

Estos hallazgos subrayan la urgente necesidad de avanzar hacia estrategias de reducción de la pobreza resilientes al clima. Es decir, pasar del reconocimiento a la acción, centrando los esfuerzos en estrategias de reducción de la pobreza resilientes al clima.



Desde 2020, se ha fortalecido la resiliencia climática y la gestión sostenible de los ecosistemas en Guatemala, beneficiando a cerca de 70,000 personas rurales en 32 municipios de la cadena volcánica central, apoyándose en alianzas estratégicas nacionales y en la movilización de recursos internacionales para maximizar el impacto.

Se han promovido paisajes productivos sostenibles, logrando la conservación de 55,000 hectáreas, la restauración de 6,000 hectáreas de bosques y la mejora de la gestión en 30,000 hectáreas de áreas protegidas. Estas acciones han impulsado ingresos diversificados, empleos verdes e inversiones sostenibles, contribuyendo a reducir la pobreza y la

Visa nombra a Nuno Lopes Alves como Presidente Regional de América Latina y el Caribe

El 17 de octubre, Skin&Berries celebró el K-Fest, un festival en honor a su 5º aniversario, con temas de belleza, degustaciones gastronómicas y skincare coreano.

Skin & Berries cumple 5 años en el mercado guatemalteco ofreciendo productos coreanos para el cuidado de la piel y algunos de maquillaje. Actualmente, la empresa cuenta con tres kioscos en centros comerciales, ubicados en:

- **C.C. Centro Comercial Parque Las Américas (2do nivel)**
- **C.C. Plaza Madero Próceres (1er nivel)**
- **C.C. Galerías la Pradera (1er nivel)**

Los Kioscos ofrecen una experiencia única en Guatemala, enfocada en brindar bienestar y felicidad hacia los clientes a través de productos coreanos. Su concepto, fresco e innovador, realza la experiencia K-beauty y todos cuentan con bar sensorial para testear los productos y hallar la rutina de cuidado facial para cada uno.

El evento contó con gran asistencia y fue el escenario perfecto para conectar a los invitados con una experiencia coreana única en Guatemala. Durante el festival, los asistentes disfrutaron de actividades como:

- **Glow up con K-beauty:** Espacio educativo para aprender cómo lucir una piel sana e iluminada, con productos que se adaptan a los estilos de vida de cada persona.
- **Look de ojos con técnica Aegyo-sal:** impartido por Dominaria Academy, mostró cómo dar el efecto de maquillaje de ojos coreano.
- **Tips para cuidar del cabello,** impartido por salones Zoe.
- **Lash Power:** espacio dedicado a informar sobre el uso de pestañas por ramito y cómo prolongarlas.
- **Estación Selfie & Skincare:** Una experiencia divertida dentro del Kiosco para capturar el momento mientras se descubren productos, texturas y rutinas de skincare.



Skin&Berries, junto a Tarcresa, presentan la nueva Tarjeta de Crédito Skin & Berries, una herramienta que permitirá a los clientes disfrutar de beneficios exclusivos relacionados con el cuidado de la piel.

Con esta apertura, Skin & Berries reafirma su misión de posicionarse como el referente en cosmética coreana en Guatemala, brindando la experiencia del K-beauty con asesoría especializada al alcance de todos.

