



Guatemala será Sede del 3er Congreso de Centros Comerciales de Latinoamérica



Herramienta de IA de Mayo Clinic identifica 9 tipos de demencia, con solo una prueba de imagen

**Presta Express
Impulsa
Alternativas
Financieras
Inclusivas**



Reinerstrom galardonado con el premio internacional “New Product Best Sales Award 2025”

Reinerstrom ha sido galardonado con el “New Product Best Sales Award 2025” durante el 3er Global Installer Summit de Huawei FusionSolar, celebrado en Shenzhen, China.

Este prestigioso reconocimiento refleja el compromiso, la visión y la excelencia operativa de Reinerstrom, así como la confianza de sus clientes en soluciones energéticas sostenibles, innovadoras y de alto impacto.

“Este logro reafirma nuestro liderazgo en la región y nos impulsa a seguir transformando el futuro energético con tecnología de vanguardia y un enfoque sostenible”, expresó Frederick Gimpel, CEO de Reinerstrom.

Desde Guatemala hacia el mundo, Reinerstrom continúa abriendo camino hacia un futuro más limpio, más eficiente, más Reinerstrom.

El impacto de Reinerstrom en Guatemala se está expandiendo rápidamente. La compañía actualmente tiene más de 44 proyectos activos y ha instalado con éxito 3,674 paneles solares en diversos sectores, incluyendo hotelería, tratamiento de agua, logística, salud y estaciones de servicio. Así mismo la empresa tiene proyecciones de crecimiento a nivel internacional.



Más allá de proporcionar acceso a energía solar, Reinerstrom también facilita la inversión en infraestructura de energía sostenible través de su fondo ReinerCap, regulado en los EE. UU., la compañía permite a los "capitalistas solares" invertir en activos. Esto crea una oportunidad convincente para que los inversores contribuyan a un futuro más verde.

Herramienta de IA de Mayo Clinic identifica 9 tipos de demencia, con solo una prueba de imagen

Investigadores de Mayo Clinic han desarrollado una nueva herramienta de inteligencia artificial (IA) que ayuda a los médicos a identificar patrones de actividad cerebral asociados con nueve tipos de demencia, incluyendo la enfermedad de Alzheimer, a partir de solo una prueba de imagen popularmente disponible un avance importante para diagnósticos tempranos y precisos.

La herramienta, llamada StateViewer, ayudó a los investigadores a identificar el tipo de demencia en el 88% de los casos, según un estudio publicado en línea el 27 de junio de 2025, en Neurology, la revista médica de la Academia Americana de Neurología. También permitió a los médicos interpretar las pruebas de imagen cerebrales casi el doble de rápido y con hasta tres veces más precisión que los métodos estándar. Los investigadores entrenaron y probaron la IA en más de 3.600 pruebas de imagen, incluidas imágenes de pacientes con demencia y de personas sin deterioro cognitivo.

Esta innovación aborda uno de los principales desafíos en la atención a los pacientes con demencia: identificar la enfermedad de manera temprana y precisa, incluso cuando existen múltiples afecciones simultáneamente.

El creciente impacto de la demencia

La demencia afecta a más de 55 millones de personas en todo el mundo, con cerca de 10 millones de nuevos casos cada año. La enfermedad de Alzheimer, la forma más común, ya es la quinta causa de muerte a nivel mundial. El diagnóstico de demencia suele requerir pruebas cognitivas, análisis de sangre, pruebas de imagen, entrevistas clínicas y recomendaciones a especialistas. Incluso con pruebas exhaustivas, diferenciar condiciones como el Alzheimer, la demencia con cuerpos de Lewy y la demencia frontotemporal sigue siendo un gran desafío, incluso para especialistas altamente experimentados.



El StateViewer fue desarrollado bajo la dirección del Dr. David Jones, neurólogo de Mayo Clinic y director del Programa de Inteligencia Artificial en Neurología de Mayo Clinic.

Transformando patrones cerebrales en información clínica

La herramienta analiza una prueba de tomografía por emisión de positrones con fluorodeoxiglucosa (FDG-PET), que muestra cómo el cerebro utiliza la glucosa como fuente de energía. A continuación, compara esta prueba con una extensa base de datos que contiene imágenes de personas con diagnósticos confirmados de demencia e identifica patrones que coinciden con tipos específicos, o combinaciones, de demencia.

El Alzheimer afecta las regiones del cerebro relacionadas con la memoria y el procesamiento; la demencia con cuerpos de Lewy involucra áreas relacionadas con la atención y el movimiento; y la demencia frontotemporal altera las regiones responsables del lenguaje y el comportamiento. El StateViewer muestra estos patrones a través de mapas cerebrales codificados por colores que resaltan las áreas clave de actividad cerebral, ofreciendo a todos los médicos, incluso aquellos sin experiencia en neurología, una explicación visual de lo que identifica la IA y cómo contribuye al diagnóstico.

Presta Express Impulsa Alternativas Financieras Inclusivas

En un contexto donde la banca tradicional mantiene procesos rígidos y excluyentes, especialmente para emprendedores, trabajadores informales o personas sin historial crediticio, Presta Express representa una alternativa accesible, ágil y humana. Con más de una década de servicio, la empresa se ha consolidado como una solución financiera que responde a las necesidades reales de sus clientes.

“Por más de 10 años, nos hemos dedicado a brindar oportunidades financieras a personas que, por años, fueron excluidas de la banca tradicional. Los procesos rígidos y requisitos estandarizados de estas instituciones han limitado el acceso al crédito para muchos, impidiendo así una verdadera inclusión financiera en el país”, manifestó Gerardo Navas, director de mercadeo y ventas de Presta Express.



Los servicios de la banca tradicional suelen centrarse en cumplir con requisitos estandarizados, que no toman en cuenta la situación real del solicitante. Esto limita el acceso al crédito para muchas personas que buscan recuperar su estabilidad económica, alcanzar un sueño o continuar invirtiendo en el desarrollo de su pequeña o mediana empresa.

Ante esta realidad, surge la necesidad de opciones más flexibles, como Presta Express, una alternativa financiera que evalúa a cada cliente según su contexto personal, se adapta a su capacidad de pago y estilo de vida, y además brinda herramientas educativas que fortalecen su conocimiento y correcto manejo financiero.

La entidad busca transformar el crédito en una herramienta para el crecimiento de los guatemaltecos, brindando oportunidades para fortalecer negocios y alcanzar nuevas metas. Con el objetivo de asegurar una atención personalizada, Presta Express ofrece a sus clientes la posibilidad de comunicarse directamente a través llamadas telefónicas o WhatsApp al número 2425-9700

La enfermedad pulmonar obstructiva crónica y cáncer de pulmón: amenazas para la salud pública

La salud pulmonar enfrenta una crisis silenciosa de alcance global. En 2021, las enfermedades respiratorias se posicionaron entre las principales causas de muerte a nivel mundial, con más de 18 millones de defunciones registradas. Además, figuran entre las principales causas de discapacidad en América Latina, lo que subraya la urgencia de fortalecer la atención primaria en los sistemas de salud mediante un enfoque integrado que incluya prevención, diagnóstico temprano y atención multidisciplinaria.

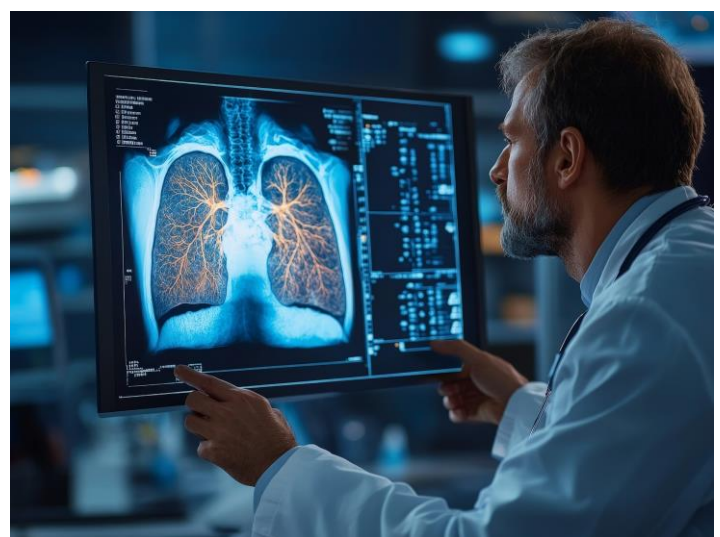
En este contexto, la enfermedad pulmonar obstructiva crónica (EPOC) y el cáncer de pulmón destacan por sus tasas crecientes de enfermedad y mortalidad. Ambos padecimientos representan una seria amenaza para la salud pública, y son responsables de un alto porcentaje de las muertes evitables cuando no se detectan ni se tratan a tiempo.

Enfermedad Pulmonar Obstructiva Crónica (EPOC): La enfermedad ignorada

Esta patología no solo limita físicamente a quienes la padecen, sino que también afecta su salud emocional, calidad de vida y productividad laboral, traduciéndose en pérdidas económicas personales y familiares. . . . A pesar de ser una enfermedad prevenible y tratable, sigue siendo poco diagnosticada y frecuentemente desatendida. Se estima que 9 de cada 10 personas que la padecen no tienen un diagnóstico , , debido a la falta de conocimiento tanto en la población como en profesionales de la salud.

Cáncer de pulmón: enfermedad letal

Con más de 1.8 millones de muertes al año , el cáncer de pulmón es la principal causa de muerte por cáncer en el mundo. Su letalidad se explica, en parte, porque el 85% de los casos se diagnostica en etapas avanzadas, mientras que los pacientes detectados en estadios tempranos (aproximadamente el 15%) tienen una tasa de supervivencia a cinco años superior al 60%.



Una acción coordinada para transformar la salud respiratoria

La detección temprana y el manejo efectivo de la salud pulmonar no solo salvarán vidas, sino que aliviarán la carga de los sistemas sanitarios, es una afirmación que cobra más fuerza ante el avance silencioso de la EPOC y el cáncer de pulmón. Transformar esta realidad en estos pacientes exige un compromiso conjunto entre autoridades de salud, comunidades médicas y pacientes, con un enfoque integral que priorice la educación, la detección temprana, el acceso a terapias innovadoras y la continuidad en la atención.

Solo con una respuesta coordinada, sostenida e integral será posible mejorar la calidad de vida de millones de pacientes en todo el mundo.

Guatemala será Sede del 3er Congreso de Centros Comerciales de Latinoamérica

Guatemala fue seleccionada como sede del 3er Congreso Latinoamericano de Centros Comerciales, el encuentro más relevante para la industria de centros comerciales en América Latina (CLICC). Será la primera vez que este evento se realice en el país, una elección que reconoce el crecimiento de una industria que ha alcanzado estándares de clase mundial. Guatemala, por años vista con distancia, empieza a revelarse como la joya escondida del retail latinoamericano.

El congreso se celebrará **del 28 al 31 de julio en el Tikal Futura Hotel & Convention Center**, y es coorganizado por la Asociación de Centros Comerciales de Guatemala y la Cámara Latinoamericana de la Industria de Centros Comerciales.

Durante cuatro días del **28 al 31 de julio** se llevará a cabo una agenda integral que permitirá una exploración completa del gremio de centros comerciales. Los días 28 y 29 se realizarán recorridos de estudio a centros comerciales emblemáticos, y los días 30 y 31 se desarrollará la agenda académica, con la participación de más de 35 conferencistas nacionales e internacionales, representación de más de 14 países y un pabellón comercial con más de 50 empresas proveedoras de soluciones para el sector.

Bajo el lema **“Acelerando el potencial de la innovación”**, CLICC 2025 no solo abordará los principales desafíos y oportunidades del sector, sino que reafirma el compromiso de la industria por mantenerse a la vanguardia, impulsando ideas transformadoras que definen el presente. Lo hará a través de conferencias magistrales, paneles especializados, talleres y espacios de networking que reunirá a todo el ecosistema industrial: desarrolladores, operadores, comerciantes, restauranteros, emprendedores, marcas, académicos, estudiantes y expertos,



En el marco del Congreso, se celebrará la segunda edición de los Premios CLICC, el más alto reconocimiento a proyectos e iniciativas del gremio en Latinoamérica y el Caribe, en categorías como Arquitectura, Marketing, ESG, Tecnología e Innovación. Esta premiación busca visibilizar las mejores prácticas del sector y destacar su contribución al crecimiento y transformación de la industria en la región.

CLICC 2025 será el congreso en el que los participantes podrán perfilar la visión de la industria guatemalteca y proyectarla al ámbito internacional. Un espacio de convergencia que conecta con las tendencias más innovadoras y con objetivos alineados al vanguardismo de dinámicas hábiles, eficientes y prósperas que caracterizan a Latinoamérica. Guatemala recibirá una oportunidad única para acelerar la transformación del sector y fortalecer su proyección regional.

Canícula en Guatemala iniciará partir del 15 de Julio

A partir del 15 de julio, Guatemala comenzará a experimentar los efectos de la canícula, un fenómeno climático que implica una disminución temporal de las lluvias, aumento de temperatura y mayor exposición a la radiación solar, esto de acuerdo con el boletín emitido por el Instituto Nacional de Sismología, Vulcanología, Meteorología e Hidrología (INSIVUMEH).

Según el pronóstico, la canícula se presentará de forma diferenciada en el territorio nacional. En la región del Pacífico y los Valles de Oriente se espera su inicio durante la primera quincena de julio; mientras que en el Altiplano Central y Occidente comenzará en la segunda quincena. Por otro lado, en áreas como el Caribe, Norte, Franja Transversal del Norte y Bocacosta no se prevé una canícula marcada. En los Valles de Oriente, podría extenderse hasta el 10 de agosto.



Aunque se anticipa una disminución en las precipitaciones, no se descartan lluvias ligeras o moderadas debido a fenómenos locales, ondas del Este o sistemas tropicales. Esto cobra relevancia considerando la saturación de suelos, crecidas de ríos e inundaciones recientes en diversas regiones del país excepto Petén lo que eleva el riesgo de deslizamientos y lahares en zonas volcánicas.

La canícula, como fenómeno, se caracteriza por una pausa en las lluvias y mayor incidencia solar, ocasionada principalmente por variaciones en la intensidad de los vientos alisios. Estos influyen en el transporte de humedad y formación de nubes; su fortalecimiento puede reducir significativamente las precipitaciones y modificar los patrones climáticos locales.

