



# **Edición Semanal**

**Del 16 al 22 de junio de 2025**

**“Y nosotros anunciaremos las Buenas Nuevas en Guatemala y celebraremos todo lo bueno, agradable y perfecto”**





Lunes, 16  
de junio

**BUENAS** *Nuevas* **gt**

2025

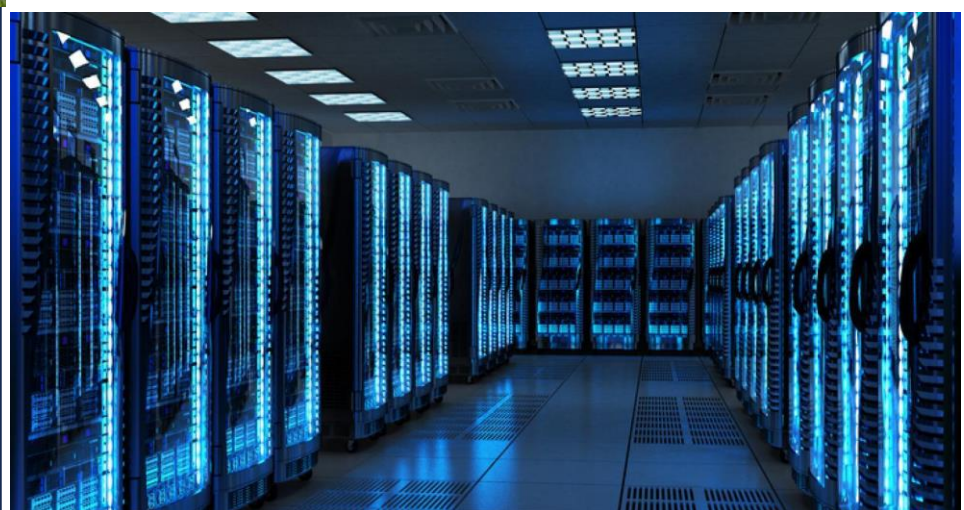


## **Creators Talks Reunió a más de 500 Creadores de Contenido en una Jornada Histórica para la Industria Digital**



## **Bam celebra 99 años de trayectoria transformando la banca en Guatemala**

**La Inteligencia  
Artificial redefine los  
Centros de Datos**





## Creators Talks Reunió a más de 500 Creadores de Contenido en una Jornada Histórica para La Industria Digital

***Creadores de Contenido de Guatemala y la región disfrutaron de una jornada dedicada al aprendizaje, networking e inspiración con conferencias y paneles que impulsaron el crecimiento del ecosistema digital en Guatemala***

Con el objetivo de impulsar la profesionalización de la creación de contenido digital en Guatemala, Creators Talks reunió a más de 500 creadores, influencers, marcas y medios en una jornada única de aprendizaje, networking e inspiración. El evento se llevó a cabo este sábado 14 de junio en Infinia Event Center, consolidándose como un punto de encuentro imprescindible para quienes forman parte del ecosistema digital en la región.

Desde las 8:00 de la mañana, los asistentes comenzaron a llegar al recinto para vivir una jornada intensa y enriquecedora. El programa incluyó conferencias, paneles y experiencias con expertos de distintas áreas del contenido digital.



*"Creators Talks no solo fue un evento, fue una experiencia que nos recordó el poder de la comunidad y la colaboración. Estamos emocionados por lo que viene", comentó Carlo Gamarra, Cofundador de Creators Talks.*

Entre los temas más destacados del evento se abordaron el impacto de la creación de contenido en el turismo, la economía naranja como motor de desarrollo, y diversas estrategias para monetizar contenido digital. También se llevó a cabo un conversatorio sobre cómo establecer relaciones de negocios entre marcas y creadores, así como sesiones dedicadas a los retos actuales del podcasting, el auge del streaming como herramienta de comunicación, los conocimientos clave que todo creador de contenido debe tener en la actualidad, y estrategias de crecimiento real para conquistar nichos específicos.



Uno de los momentos más esperados fue el Meet & Greet con el reconocido creador Robert Grill, exclusivo para asistentes VIP, que ofreció una oportunidad única de conectar directamente con una figura influyente del medio.

El evento cerró con un excelente ambiente gracias a la participación musical de Coke Studio, que ofreció una sesión de DJ en la zona de experiencia para celebrar una jornada que marcó un antes y un después para los creadores en Guatemala.

*Por su parte, Héctor Manzueta, coofundador de Creators Talks, añadió: "Ver este nivel de energía, profesionalismo y ganas de crecer nos inspira a seguir construyendo plataformas que eleven a la industria de los creadores en la región."*

Creators Talks cierra su primera edición con la mirada puesta en el futuro y la certeza de que este es solo el comienzo de una nueva era para los creadores de contenido en Centroamérica



## Bam celebra 99 años de trayectoria transformando la banca en Guatemala



- Casi un siglo acompañando a los guatemaltecos para hacer realidad sus sueños y contribuir al desarrollo sostenible.
- El compromiso y la transparencia con sus clientes han sido clave para construir una banca más cercana, humana y con propósito.

*“Durante estos 99 años hemos trabajado para transformar la banca tradicional en una banca más humana y cercana, que se preocupa por las personas y va más allá de ofrecer productos. Hemos interiorizado nuestro propósito para lograr la lealtad y preferencia de nuestros clientes, conociéndolos, asesorándolos y ofreciéndoles soluciones flexibles que se adaptan a sus metas”, indicó Federico Bolaños Coloma, Gerente General de Bam*

Bam celebra 99 años de historia al servicio de los guatemaltecos, reafirmando su compromiso con una banca cercana, humana y con propósito. A lo largo de casi un siglo, ha transformado el modelo tradicional, evolucionando hacia soluciones centradas en las personas y adaptadas a sus necesidades reales, promoviendo el desarrollo sostenible y el bienestar colectivo.

La entidad ha priorizado siempre a sus clientes, colocándolos en el centro de sus decisiones. Su enfoque se basa en impulsar el desarrollo del país mediante un portafolio amplio de productos y servicios, que integran innovación, tecnología y asesoría personalizada.

Como parte de su evolución, Bam ha incorporado herramientas digitales que simplifican la vida financiera de las personas. Un ejemplo reciente es la plataforma Nequi, una solución 100% digital que permite transferencias, recepción de remesas y ahorro con intereses, todo desde el celular y con una experiencia intuitiva.

Bam también se ha distinguido por su compromiso con la infancia guatemalteca, colaborando con aliados estratégicos para generar oportunidades que impacten positivamente el futuro del país. A través de estas colaboraciones, ha promovido iniciativas que contribuyen al desarrollo integral de niños, creando condiciones más justas y sostenibles en diversas comunidades.

*“Estas alianzas reflejan nuestro compromiso con un futuro lleno de oportunidades para los niños del país. Continuaremos impulsando, desde nuestro rol, su bienestar y desarrollo integral, porque creemos firmemente que invertir en la niñez es construir un mejor mañana para todos los guatemaltecos”, agregó Bolaños Coloma*

## Mantenimiento estratégico, el nuevo escudo de las empresas modernas

Un grifo que gotea, un tablero eléctrico dañado, un compresor que deja de funcionar o la falta de limpieza en las canaletas de los techos son descuidos que, aunque parezcan insignificantes, pueden provocar grandes complicaciones para una empresa. Desde interrupciones operativas hasta daños en infraestructura o pérdidas económicas, estos detalles marcan la diferencia entre operar con normalidad o detener procesos clave.

Consciente de ello, SINCO, empresa guatemalteca de outsourcing especializada en soluciones operativas, ofrece un servicio profesional y completo de mantenimiento preventivo y correctivo, diseñado para asegurar la funcionalidad de espacios y equipos con atención ágil, ordenada y especializada.

Este servicio está orientado a empresas, comercios, espacios corporativos e industrias que requieren un respaldo técnico constante y confiable para conservar sus instalaciones en óptimas condiciones, prevenir riesgos y resolver imprevistos con rapidez.

### Un servicio integral, más allá de la reparación

El mantenimiento de SINCO no se limita a reparar fallas cuando ocurren: su enfoque integral combina prevención, acción y seguimiento. Se realizan mantenimientos correctivos cuando el cliente lo solicita, pero también se ofrecen planes programados para inspeccionar, detectar y corregir posibles riesgos antes de que generen problemas mayores. Además, cada intervención incluye reportes técnicos detallados y asesoría profesional, lo que permite al cliente tomar decisiones basadas en datos reales.



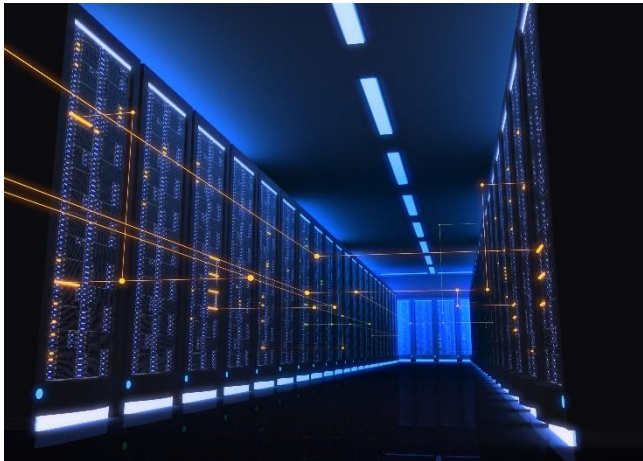
### Beneficios reales para las organizaciones

Contar con este tipo de servicio genera beneficios tangibles: reduce costos derivados de fallas, prolonga la vida útil de la infraestructura, mejora la seguridad de los espacios, garantiza el cumplimiento normativo, y permite conservar una imagen institucional sólida y profesional.

“Las empresas necesitan socios que resuelvan y prevengan. Nuestro objetivo no es únicamente reparar lo que ya ha fallado, sino anticiparnos a los problemas y asegurar que cada ambiente esté en las condiciones ideales para funcionar”, destaca Andrés Toledo, director ejecutivo de SINCO.



## La Inteligencia Artificial redefine los Centros de Datos



La Inteligencia Artificial (IA) está impulsando una rápida transformación en la infraestructura de los centros de datos, elevando significativamente la demanda energética y los retos operativos.

Tecnologías como los procesadores gráficos (GPUs) y las redes de alta velocidad son motores clave de este cambio. Las proyecciones de Panduit indican que, para 2025, el 10% del consumo eléctrico en los centros de datos a nivel mundial estará dedicado a tareas de IA.

Esta tendencia es global, con un estudio de McKinsey que prevé que para 2027 el uso energético de la IA podría duplicar el consumo total de los centros de datos de EE. UU. registrado en 2022.

Desafíos energéticos

El impacto más notorio de la IA en los centros de datos se observa en el consumo de energía. Benjamín Granados, gerente para Centroamérica Norte de Panduit, explica que un gabinete promedio en un centro de datos de IA puede consumir entre 40 y 120 kW, en comparación con los 5 a 15 kW de un gabinete en un centro de datos tradicional.

### Redes de alto rendimiento

La IA también exige redes de capacidad sin precedentes. Granados recomienda la arquitectura Leaf-Spine para mejorar la conectividad entre GPUs y reducir la latencia.

El uso de cableado de fibra base-8 y base-16 es fundamental para manejar el gran volumen de datos, requiriendo modificar la infraestructura pasiva para manejar altas densidades, llegando a necesitar soluciones que soporten hasta 900 hilos o más en una unidad de rack. Herramientas como RapidID™ optimizan la organización y gestión del cableado, reduciendo tiempos de instalación.



## Lanzamiento del libro "Vender es p\*tamente obvio, ¿o no? El libro que sacude las reglas del juego en ventas y negocios"

Diego Enríquez Beltranena conocido como el Puto amo de las Ventas trae una provocación editorial: "Vender es putamente obvio, ¿o no?", obra que promete desafiar todo lo que se sabe sobre ventas, negocios y sentido común.

Con su estilo directo, irreverente y brutalmente honesto, Diego se mete de lleno en los errores que suelen cometer los vendedores, empresarios y emprendedores al complicarse lo que en realidad es simple: conectar con las personas, resolver sus problemas y cerrar negocios.

*"Vender es putamente obvio, ¿o no? no es para los que buscan fórmulas mágicas, sino para quienes están listos para ponerse incómodos, revisar sus hábitos y volver a lo esencial. Muchos creen que vender es algo inalcanzable o algo que solo se les da a los carismáticos, pero la verdad es que vender es putamente obvio, pero pocos lo entienden", expresó Diego Enríquez Beltranena, durante la presentación de su libro.*

*El libro contiene 124 páginas cargadas de honestidad, irreverencia y aprendizaje. Con esta nueva publicación, Diego reafirma su misión de transformar la forma en que se vende en Latinoamérica, sin miedo y sin excusas.*



Además, en el libro comparte el tipo de reflexiones que han redefinido su vida personal y profesional. Una de ellas, es que, "todo empieza en mí y termina en mí", la cual cambió por completo su forma de ver el liderazgo y las ventas. Su obra no viene con fórmulas mágicas, sino con verdades incómodas, experiencias reales y provocaciones que invitan al lector a mirarse sin filtros y atreverse a romper sus propios límites.





# Fundación Bi celebró "Velada de Papel" Una noche para escribir el futuro de Guatemala



**La Feria  
Internacional del  
Libro en Guatemala  
ofrecerá más de 500  
actividades**

**Grupo Continental  
Motores y su  
Marca Volkswagen  
presentan la  
Nueva Tiguan**





# La Feria Internacional del Libro en Guatemala ofrecerá más de 500 actividades

La Asociación Gremial de Editores de Guatemala (AGEG) y el Ministerio de Cultura y Deportes se complacen en anunciar que ya se encuentra disponible el programa oficial de la XXII edición de la Feria Internacional del Libro en Guatemala Filgua 2025

Desde su creación en el año 2000, Filgua se ha consolidado como uno de los eventos literarios y culturales más relevantes de Centroamérica, atrayendo año con año a miles de visitantes y consolidando a Guatemala como un punto de encuentro para la literatura, la reflexión y la diversidad de pensamiento.

Con más de 530 actividades programadas, esta edición ofrecerá una agenda diversa que incluye presentaciones de libros, conferencias, conversatorios, espectáculos musicales, cuentacuentos, talleres infantiles, actividades académicas, concursos y más. Todo el programa ya puede consultarse en <https://filgua.com/programa>.

### Una feria para todos los públicos

Bajo el lema “Vamos por un país de más lectores”, Filgua 2025 busca acercar la lectura a públicos diversos y generar espacios de reflexión, creatividad y disfrute.

La programación destaca por su variedad de enfoques y voces. Entre los ejes más relevantes figuran:

- España como país invitado de honor, con una delegación de 20 autores y más de 50 actividades propias.
- Un homenaje especial a la académica Marta Elena Casaús Arzú, el jueves 10 de julio a las 18:00 horas.
- Actividades artísticas como el concierto de apertura con Calequi y las Panteras, el de Alux Nahual, la conferencia cantada Las nanas de Federico García Lorca y la participación de la cantante vasca Izaro.



### Información práctica para los visitantes

**Lugar:** Fórum Majadas y salas anexas en Majadas Once, zona 11

**Fechas:** Del 1 al 13 de julio de 2025

**Horarios generales:** De 9:00 a 21:00 horas

**Horario extendido:** Viernes 11 de julio, hasta las 24:00 horas, en la tradicional Noche de los Libros

### Entradas:

**Q5.00 por persona (adultos)**

**Ingreso gratuito para niñas y niños menores de 12 años, adultos mayores y estudiantes con carné**

Este año, las entradas también podrán adquirirse en línea a través de una ticketera

### Una invitación abierta

La Asociación Gremial de Editores de Guatemala invita a toda la ciudadanía a sumarse a esta gran celebración de la palabra y la cultura. Filgua 2025 es un espacio vivo donde los libros conectan generaciones, territorios, saberes y emociones.

# Fundación Bi celebró "Velada de Papel" Una noche para escribir el futuro de Guatemala

En una noche cargada de emoción, esperanza y futuro, Fundación Bi celebró su primer aniversario con “La Velada de Papel”, un evento que conmovió e inspiró a todos los asistentes.

Bajo el concepto "Escribiendo nuestra historia" se realizó un recorrido vivencial por los logros del primer año de la fundación, enmarcados en historias de vida que inspiran, transforman y dan testimonio de su impacto real y tangible. Entonces comenzó un viaje narrativo, dividido en los pilares que representan el corazón de la Fundación Bi: educación, emprendimiento, deporte y salud.

El evento inició con una escena simbólica: niñas del Programa Social y Deportivo lanzaron aviones de papel entre el público como una metáfora de sueños puestos en marcha.

*En su intervención, María José Paiz, Gerente General de Fundación Bi, destacó que: “Los sueños escritos en un papel se convirtieron en promesas para creer en el potencial de los guatemaltecos, de apostar por su talento, de acompañarlos y descubrir sus caminos que quizás creían inalcanzables”.*

Junto al Presidente de Fundación Bi, Ramiro Castillo Arévalo, se reafirmó el compromiso de seguir construyendo desarrollo sostenible y de consolidar y escalar los programas que han demostrado generar un impacto real en las áreas de educación, emprendimiento, deporte y salud.

La velada también presentó resultados concretos:

- Impactó a más de 1,200 emprendedores
- Más de 17,000 estudiantes beneficiados por Explorax
- 500 becas educativas otorgadas
- 716 pisos de concreto construidos a través del programa HogaRES
- 2,300 niños formados en deporte
- Más de 1,400 voluntarios registrados para accionar por Guatemala
- Más de 18 mil personas capacitadas en Educación Financiera entre otros datos



Uno de los momentos más emotivos fue el espectacular desfile de "Manos de Guatemala", acompañado del sonido de telares centenarios y la interpretación en vivo de "Noche de Luna entre Ruinas". Esta puesta en escena rindió homenaje a nuestras raíces textiles y al arte como puente entre el pasado y el futuro.

En el evento se le hizo un reconocimiento especial a las colaboraciones esenciales en este primer año:

Banco Industrial S. A.  
Bicapital Corporation  
Financiera Industrial S. A.  
Contecnica, S. A.  
Corporación B, S. A.  
Almacenadora Integrada S. A.  
Seguros El Roble S. A.  
Data Centro S. A.  
Alerta Médica  
Alimentos Maravilla

Central de Alimentos con su producto “Incaparina”  
Grupo Pit  
Ecofiltro  
Agua Pura Salvavidas  
ONU Mujeres  
Ministerio de Cultura y Deportes  
Cementos Progreso  
Deloitte Consultores

*La noche cerró con dos grandes anuncios: la constitución legal de Fundación Bi en Estados Unidos, lo que permitirá expandir su alcance internacional; y la ampliación de las operaciones en la región centroamericana ☐ El Salvador, Honduras y Panamá ☐ en un futuro cercano.*



liberal **GT**  
somos guate

2025  
día del  
padre!

Ser padre es ser ejemplo y  
proveedor



BUENAS *Nuevas*gt



# Grupo Continental Motores y su Marca Volkswagen presentan la Nueva Tiguan



Grupo Continental Motores Guatemala celebró a lo grande el lanzamiento oficial de la nueva y mejorada Volkswagen TIGUAN 2025, un modelo que marca una nueva era en el segmento SUV, combinando diseño sofisticado, confort premium y un alto nivel de tecnología y seguridad. Una versión mejor que nunca.

La nueva TIGUAN 2025 se distingue por ofrecer una conducción eficiente y ágil que utiliza asistente inteligente. Su interior incorpora el nuevo Digital Cockpit de 10.25", una pantalla flotante de 12.9", conectividad total con CarPlay y Android Auto, cargador inalámbrico y sistema de sonido Harman/Kardon de 7 altavoces, todo en un interior con acabados premium, asientos calefaccionados con masaje y climatización trizona.

La nueva TIGUAN 2025 se distingue por ofrecer una conducción eficiente y ágil que utiliza asistente inteligente. Su interior incorpora el nuevo Digital Cockpit de 10.25", una pantalla flotante de 12.9", conectividad total con CarPlay y Android Auto, cargador inalámbrico y sistema de sonido Harman/Kardon de 7 altavoces, todo en un interior con acabados premium, asientos calefaccionados con masaje y climatización trizona.

En seguridad, la nueva Tiguan da un paso adelante con:

- 6 bolsas de aire
- Cámara 360°
- Frenado autónomo de emergencia (AEB)
- Lane Assist y Travel Assist
- Detección de fatiga
- Adaptive Cruise Control (ACC) y más.

*"Hoy reafirmamos el compromiso que tenemos como Volkswagen y Continental Motores, de ofrecer vehículos innovadores que combinan estilo, tecnología de punta y seguridad superior. La nueva TIGUAN es una versión mejorada dedicada a aquellos que buscan cultivar relaciones", comentó Ian Hagen, Gerente Regional de Mercadeo para Continental Motores.*



# Estrategias efectivas para aumentar la rentabilidad empresarial a través de reducción de costos

En un entorno empresarial cada vez más competitivo y exigente, las compañías se enfrentan al desafío constante de mantener su rentabilidad sin comprometer la calidad de sus operaciones. Ante esta necesidad, ERA Group Guatemala se consolida como un aliado estratégico al ofrecer soluciones especializadas en la optimización de gastos operativos y la maximización de los recursos financieros.

**La rentabilidad no siempre está en aumentar ingresos, sino en gastar mejor**

Durante años, las empresas han puesto su foco principalmente en generar más ingresos. Sin embargo, los márgenes de rentabilidad suelen mejorar significativamente cuando se gestionan eficientemente los gastos. ERA Group ha demostrado que una adecuada estrategia de reducción de costos puede generar ahorros sustanciales, mejorando la rentabilidad de forma sostenible.

Estrategias Clave para Optimizar los Costos Operativos

1. **Análisis de gastos indirectos:** A través de una auditoría exhaustiva, se identifican áreas como telecomunicaciones, logística, energía, compras generales, mantenimiento, entre otros, donde existen oportunidades de ahorro inmediato.
2. **Negociación con proveedores:** Gracias a su red global y experiencia multisectorial, ERA Group negocia condiciones más favorables con proveedores, aprovechando economías de escala y benchmarks internacionales.
3. **Implementación sin riesgo:** El modelo de ERA Group se basa en un esquema de honorarios contingentes: Solo se paga si se obtienen ahorros reales, lo que elimina el riesgo para las empresas y garantiza un enfoque orientado a resultados.



4. **Sostenibilidad en los ahorros:** No se trata únicamente de recortar gastos, sino de establecer políticas y prácticas que mantengan los ahorros en el tiempo. ERA Group acompaña a sus clientes en la implementación y seguimiento durante un periodo de 24 a 36 meses.
5. **Impacto Comprobado en Diversos Sectores:** Las soluciones de ERA Group han beneficiado a empresas en sectores como retail, manufactura, servicios financieros, agroindustria y salud. En promedio, sus clientes han reportado ahorros de entre el 10% y el 20% en sus costos operativos, lo que representa un aumento directo en la rentabilidad sin necesidad de incrementar las ventas.

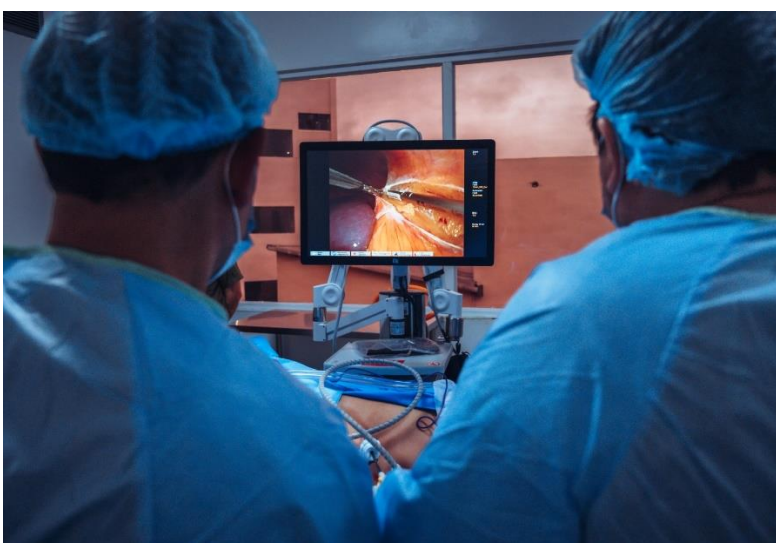
Una alianza estratégica para el crecimiento empresarial

Más allá de la reducción de costos, ERA Group busca convertirse en un socio estratégico a largo plazo. Su metodología colaborativa permite que los equipos internos de las empresas se enfoquen en el core del negocio, mientras los expertos de ERA Group trabajan en la optimización financiera de fondo.





## **Macizo y Progreso: una alianza que fortalece la construcción en Guatemala**



## **Hospital Roosevelt realiza primer trasplante renal de donante vivo en adultos**

**Fundación Azteca  
Guatemala y la  
Municipalidad de  
Huehuetenango  
presentan la  
Orquesta Sinfónica  
Esperanza Azteca**





# Macizo y Progreso: una alianza que fortalece la construcción en Guatemala



*Con más de 45 años en el mercado, Macizo se consolida como líder en la industria de la construcción en Guatemala. Su fuerte vinculación con Progreso impulsa su crecimiento y compromiso con la calidad.*

Con más de cuatro décadas de experiencia, **Macizo** se ha posicionado como una de las empresas mas solidas del sector de la construcción en Guatemala. Fundada en 1979 tras el terremoto de 1976, nació con la misión de apoyar la reconstrucción nacional mediante la producción de blocks de concreto de alta calidad. Hoy, esa misión se ha transformado en una visión de liderazgo que ha trascendido generaciones.

A lo largo de los años, la empresa ha crecido estratégicamente, estableciendo ocho plantas de producción en distintas regiones del país. La más reciente, ubicada en Chimaltenango, refleja su compromiso con el desarrollo regional y la generación de empleo local.

Esta expansión ha sido posible gracias a una sólida gestión empresarial y una alianza estratégica con Progreso, compañía reconocida por su liderazgo en soluciones de construcción e innovación sostenible en la región.

## Alianzas estratégicas

La relación con **Cementos Progreso** ha sido clave en el fortalecimiento de Macizo. A través de esta alianza, han podido integrar procesos más eficientes, compartir mejores prácticas y reforzar su enfoque de calidad.

Esta sinergia ha permitido que Macizo eleve sus estándares y mantenga una oferta diversificada que incluye blocks, adoquines, celosías, tubos y losas prefabricadas, entre otros productos.

*Luis Antonio Caná, gerente general de Macizo, expresó: La colaboración con Progreso ha sido fundamental para nuestro crecimiento. Compartimos valores y una visión de desarrollo sostenible que nos ha permitido innovar y expandirnos, siempre enfocados en ofrecer productos de la más alta calidad a nuestros clientes.*



Macizo también destaca por su responsabilidad social y ambiental. Sus procesos productivos están alineados con principios de sostenibilidad, lo que garantiza no solo la calidad de sus materiales, sino también su respeto por el entorno y las comunidades donde opera.

Macizo sigue construyendo un legado, ahora de la mano de Progreso, reafirmando su propósito: transformar el concreto en soluciones que mejoran la vida de los guatemaltecos.



Fundación Azteca Guatemala y la Municipalidad de Huehuetenango presentan la Orquesta Sinfónica Esperanza Azteca



Fundación Azteca Guatemala de Grupo Salinas, en alianza con la Municipalidad de Huehuetenango, celebró con gran orgullo el lanzamiento oficial de la Orquesta Sinfónica Esperanza Azteca de la Municipalidad de Huehuetenango, un proyecto artístico y social que tiene como propósito transformar la vida de niñas, niños y adolescentes a través de la música.

El lanzamiento tuvo lugar en el Teatro Municipal José Ernesto Monzón, ícono cultural de la ciudad, y reunió a autoridades locales, representantes de Fundación Azteca, medios de comunicación y miembros de la comunidad, quienes fueron testigos del inicio de esta nueva etapa formativa para la juventud del municipio.

Música como herramienta de transformación

El programa fue presentado como una alternativa de desarrollo integral, que brinda a jóvenes de Huehuetenango la oportunidad de formarse musicalmente mientras fortalecen valores como la disciplina, constancia y trabajo en equipo. La orquesta representa mucho más que una plataforma artística: es un espacio de crecimiento, motivación y prevención de riesgos sociales.

Alianza estratégica por la niñez y la cultura

Este proyecto fue posible gracias al trabajo conjunto con la Municipalidad de Huehuetenango, que facilitó las instalaciones y aportó al equipo docente que acompaña a los estudiantes. Por su parte, Fundación Azteca Guatemala proporcionó los instrumentos musicales, el modelo educativo y la administración general del programa.

“Con Esperanza Azteca, no solo enseñamos música: sembramos sueños, construimos carácter y transformamos comunidades. Cada instrumento, cada nota, es una oportunidad para cambiar vidas. También agradecemos profundamente a la Municipalidad de Huehuetenango por sumarse con visión y compromiso a esta iniciativa. Este esfuerzo conjunto demuestra que cuando se invierte en la niñez, se construye un futuro con más oportunidades, cultura y esperanza,” expresó Maribel Rincón, Directora de Fundación Azteca Guatemala.

La inauguración marcó un hito en la historia cultural del municipio y dio inicio a una nueva sinfonía de esperanza, liderada por jóvenes que ahora tienen en sus manos una poderosa herramienta de transformación personal y social.

¡Juntos hacemos de la música una oportunidad de vida!



La salud puede mejorar al instante con el Galaxy Watch

Cuando se trata de tu salud, los pequeños cambios pueden marcar una gran diferencia. Cada mejora gradual de tus hábitos diarios se traduce en un conjunto más saludable, y el próximo Galaxy Watch ayudará a crear estos hábitos de forma aún más eficaz con una serie de nuevas funciones para mejorar el sueño, la salud cardíaca, la forma física y la nutrición.

El objetivo de estas nuevas funciones es ayudarte a crear hábitos diarios más saludables, lo que puede suponer un reto porque no se desarrollan al instante. Se necesita tiempo para acumular estos patrones de comportamiento, y los cambios significativos a menudo sólo son evidentes después de un largo período. Pero la recompensa vale la pena.

Las nuevas funciones de Samsung Health pretenden ayudar a los usuarios a desarrollar hábitos saludables, utilizando comentarios instantáneos sobre su salud como herramienta de motivación.

Explora las nuevas funciones de salud

Las nuevas funciones de Samsung Health pretenden ayudar a los usuarios a desarrollar hábitos saludables, utilizando comentarios instantáneos sobre su salud como herramienta de motivación.

Bedtime Guidance

Una sola noche de sueño reparador ofrece beneficios inmediatos para la salud, fomentando cambios de comportamiento más proactivos y conduciendo a un mañana más saludable. Esto empieza con una hora de acostarse regular y óptima.

Vascular Load

El sueño es una ventana abierta a la salud general, ya que influye en el bienestar integral. Galaxy Watch aprovecha esta oportunidad para medir el Vascular Load (la carga vascular) es decir, la cantidad de estrés que sufre tu sistema vascular mientras duermes.



ulated for illustrative purposes.

Running Coach

Si bien el sueño es un momento precioso para cultivar y cuidar la salud, la gestión de la salud durante los momentos activos es igualmente importante. Correr es una de las actividades de fitness más básicas y universalmente disponibles, y Samsung lleva mucho tiempo tratando de apoyar a los corredores, ofreciendo funciones para ayudar a todo el mundo a mantenerse activo y alcanzar sus objetivos de fitness.

Antioxidant Index

Al adoptar un enfoque holístico de la salud, nos centramos naturalmente en el envejecimiento y en inspirar un envejecimiento saludable.



## “Contener lo mismo” no significa “hacer lo mismo”: La Bioequivalencia es una característica clave para la salud



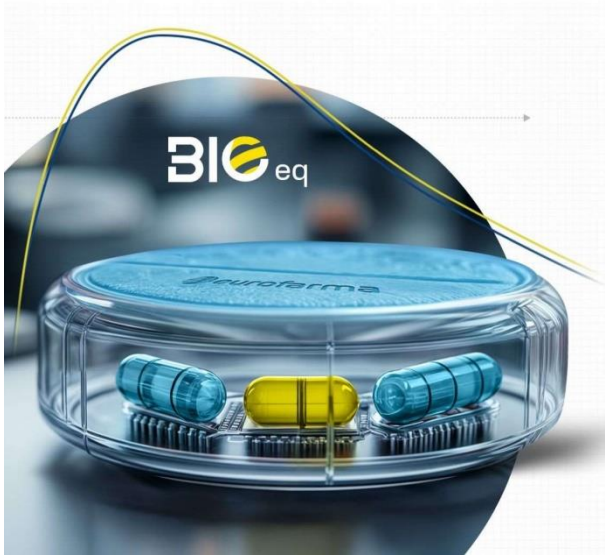
En un esfuerzo por educar al público sobre la calidad y seguridad de los medicamentos genéricos y genéricos de marca, Eurofarma, la compañía farmacéutica brasilera líder en Latinoamérica, busca asegurar la oferta de medicamentos de calidad, seguridad y eficacia certificada a un precio accesible. La empresa busca aclarar que, para considerar un producto intercambiable, es decir garantizar que un medicamento genérico o genérico de marca funciona igual al original o innovador, es importante tener estudios de bioequivalencia.

*“Es importante tomar en consideración que la bioequivalencia es una prueba científica que garantiza que un medicamento genérico actúa exactamente igual que el medicamento innovador, asegurando que ambos tienen la misma calidad, eficacia terapéutica y seguridad, aunque sus orígenes de fabricación sean diferentes”, explicó Manuel Contreras, Gerente Médico de Eurofarma Guatemala. “Una prueba de bioequivalencia es un proceso que permite verificar que el medicamento genérico cumple con el mismo tiempo de absorción y la misma cantidad del principio activo en el torrente sanguíneo, en comparación con el medicamento de referencia, en consecuencia, sus efectos en el organismo serán los mismos”.*

Si bien la bioequivalencia es un beneficio adicional que ofrece tranquilidad al médico y al paciente porque garantiza que un genérico o genérico de marca se va a comportar de la misma forma que el innovador, es importante conocer que no todos los medicamentos requieren estos estudios.

Los medicamentos bioequivalentes de Eurofarma han sido certificados como tales por entidades regulatorias como Anvisa en Brasil. En Guatemala, a pesar de que la normatividad vigente no exige bioequivalencia a todos los productos, tener esta certificación de agencias regulatorias reconocidas es una característica que suma confianza.

*“En Eurofarma la salud de los pacientes es nuestra prioridad, por ello invertimos considerablemente en rigurosos estudios de equivalencia farmacéutica y bioequivalencia, que cumplen estrictamente con las normativas internacionales, para ofrecer a los pacientes medicamentos de la más alta calidad, con la misma eficacia terapéutica y seguridad que los medicamentos innovadores y a un precio mucho más accesible, garantizando que los productos de Eurofarma se pueden intercambiar con el medicamento innovador sin afectar el tratamiento”, indicó Contreras.*



## Hospital Roosevelt realiza primer trasplante renal de donante vivo en adultos

Hospital Roosevelt, a través de la Unidad de Nefrología de Adultos, llevó a cabo con éxito el primer trasplante renal relacionado en pacientes adultos. Esta intervención histórica se realizó el pasado 16 de junio, marcando un hito en la atención nefrológica en la salud pública.

El beneficiario fue un joven de 23 años, de profesión jardinero, quien luchaba contra una enfermedad renal crónica. Gracias al inmenso acto de amor de su padre, se hizo posible este trasplante que hoy le brinda una nueva oportunidad de vida.

La compleja intervención fue ejecutada por un equipo multidisciplinario altamente especializado, bajo la dirección del Dr. Hugo Mendizábal, Jefe de la Unidad de Nefrología de Adultos. En este esfuerzo conjunto participaron nefrólogos, urólogos, cirujanos vasculares, intensivistas, anestesiólogos, enfermería especializada, químicos farmacéuticos, químicos biólogos, psicología, trabajo social, nutrición y personal técnico de apoyo, quienes brindaron atención integral antes, durante y después del procedimiento.



Tanto el receptor como el donador se encuentran evolucionando satisfactoriamente, con signos clínicos positivos y bajo un estricto protocolo de seguimiento postoperatorio. Este logro no solo representa un avance médico y científico, sino también un testimonio del poder de la solidaridad y el compromiso humano.





## **AIWA impulsa el mercado guatemalteco con soluciones tecnológicas para el hogar**



**Elektra e Italika presentan sus campañas de junio con descuentos especiales con el respaldo del Préstamo Sin Perros**

**Agexport: Algunas navieras incrementan costos en el Puerto Santo Tomás de Castilla**





## Elektra e Italika presentan sus campañas de junio con descuentos especiales con el respaldo del Préstamo Sin Peros



Este mes de junio, Tiendas Elektra Guatemala, Italika y Banco Azteca lanzan tres poderosas campañas promocionales que buscan acercar tecnología, movilidad y bienestar a más familias guatemaltecas, todo con el respaldo del *Préstamo Sin Peros*, la solución financiera que permite acceder a grandes productos sin complicaciones.

La primera de estas iniciativas es **"Apapáchalo con Regalos"**, enfocada en la categoría hogar. Con descuentos de hasta el **50% en salas, comedores, línea blanca, belleza, cuidado**

La segunda **"Elektra te Conekta"**, una propuesta centrada en conectividad, que ofrece hasta **60% de descuento en celulares, computadoras, tablets, accesorios e impresoras**.

Por su parte, **"Días Italika"** está dirigida a quienes buscan moverse con libertad y respaldo. Durante la vigencia de la campaña, los guatemaltecos podrán adquirir **motocicletas Italika con hasta 40% de descuento, cero enganche y obsequios incluidos** (mochila, casco y placas), además del soporte exclusivo de la marca: **4 años de garantía, cobertura nacional de talleres y repuestos originales**.

Todas las campañas están disponibles del **9 al 22 de junio**, y tienen como aliado estratégico a Banco Azteca, que impulsa el **Préstamo Sin Peros**, el cual permite financiar compras en cuotas cómodas y sin complicaciones, rompiendo las barreras económicas para miles de familias.



## AIWA impulsa el mercado guatemalteco con soluciones tecnológicas para el hogar



AIWA celebró su evento exclusivo **"Si es AIWA, es calidad"** en el Hotel Real InterContinental de Guatemala, donde presentó lo último en tecnología de sonido, televisores y electrodomésticos para el hogar. Este evento reunió a socios comerciales del mercado y medios de comunicación, sirvió como una plataforma única para mostrar cómo AIWA continúa innovando y ofreciendo productos de alta calidad a los hogares del país.

Alejandra Guzmán fue la encargada de conducir el evento, destacándose por su carisma y energía al presentar las innovaciones de la marca y guiar a los asistentes a través de una experiencia única. Durante la jornada, los asistentes exploraron una amplia gama de productos, entre ellos refrigeradoras, congeladores, aires acondicionados, smart TVs con sistema Google TV y sistemas de audio para transformar cualquier fiesta con un sonido envolvente.

*David Pilman, Director General de AIWA, comentó: «Guatemala es una de las piezas clave en nuestra expansión en Centroamérica. Este evento reafirma nuestro compromiso con el mercado local, demostrando que AIWA es mucho más que una marca de tecnología: es una solución de calidad para los hogares guatemaltecos.*

La campaña **Si es AIWA, es calidad** sigue consolidando a AIWA como una marca de confianza, destacándose por su tecnología de vanguardia, diseño innovador y su compromiso con mejorar la calidad de vida de quienes eligen sus productos. AIWA continúa reforzándose no solo a través de la calidad de sus productos, sino también por el talento de su equipo de diseñadores y expertos en tecnología, quienes trabajan constantemente para ofrecer soluciones que marquen la diferencia. La combinación de innovación, diseño y funcionalidad ha permitido a la marca mantenerse como un referente en la industria de la tecnología, brindando experiencias excepcionales a los consumidores y adaptándose siempre a sus necesidades desde 1951.





## Agexport: Algunas navieras incrementan costos en el Puerto Santo Tomás de Castilla



El sector exportador guatemalteco enfrenta un nuevo golpe en medio de un entorno cada vez más adverso: a partir del 15 de junio, las navieras que operan en el Puerto Santo Tomás de Castilla impusieron una recarga adicional de US\$200 por contenedor. De acuerdo con los exportadores reunidos en AGEXPORT, la medida podría traducirse en un impacto económico de más de US\$6.5 millones (Q50 millones) para el país en el segundo semestre del año.

Guatemala, 19 de junio de 2025 . El sector exportador está siendo gravemente amenazado. Ha estado viviendo una pérdida de competitividad estructural que no muchas veces se ve. Y, es que el sector ha venido sumando una serie de obstáculos a la competitividad en los últimos 6 meses, que ya está golpeando, por ejemplo:

**Aumento del salario mínimo en 10% desde enero.**  
**Aranceles del 10% de impuestos por Estados Unidos desde abril.**  
**Apreciación del quetzal en 3% recientemente (30% en valor real en los últimos años).**  
**Restricciones del Pacto Verde europeo.**  
**Infraestructura vial deteriorada.**

“El aumento de US\$200 por contenedor que las navieras les impusieron a los envíos que se hacen por Puerto Santo Tomás de Castilla es un golpe para el Sector Exportador. Esto fue como ponerle la soga a los exportadores y productores y que terminó de alcanzar principalmente a las exportaciones de arveja, brócoli, vegetales, berries, frutas, manufacturas, entre otros”, indicó Alejandro Toledo, Director de la Junta Directiva de AGEXPORT.

El aumento, anunciado por algunas navieras, afecta principalmente las exportaciones hacia la Costa Este y Costa del Golfo de Estados Unidos, rutas importantes para la agroindustria guatemalteca. El encarecimiento logístico se suma a una serie de obstáculos estructurales que ya han comenzado a desgastar la capacidad de competir en los mercados internacionales.

Puerto Santo Tomás de Castilla, una importante salida y entrada para las importaciones y exportaciones del país

Durante 2024, el Puerto Santo Tomás de Castilla movilizó volúmenes significativos de productos de exportación e importación. En términos de comercio exterior, destacan el plátano, níquel, aceite de palma, además de frutas, vegetales frescos, prendas de vestir y bebidas. Es la puerta de salida para los mercados de Europa, Estados Unidos, Canadá y México.

Según las autoridades de EMPORNAC, el flujo de contenedores (importación y exportación) de enero a mayo de este año ha incrementado un 27%, versus el 2024.

*"El aumento de US\$200 por contenedor impacta a la competitividad, productividad y empleo, especialmente en el área rural. Estimamos que, de julio a diciembre de 2025, habrá un movimiento de más de 74 mil contenedores, de los cuales 32,543 pasarán por las navieras que hoy imponen el nuevo recargo, sumando un total de US\$ 6.5 millones, es decir, Q50 cadena que tendrán que asumir toda la productiva, que, en el caso del sector agrícola son más de 700 mil productores que dependen directamente de este sector exportador", aseguró Tulio García, Director del Sector Agrícola de AGEXPORT.*

## Lanzamiento de la Estrategia de Salud y Sanidad Forestal para Guatemala

El Consejo Nacional de Áreas Protegidas CONAP junto al Instituto Nacional de Bosques INAB realizan el lanzamiento de la Estrategia de Salud y Sanidad Forestal para Guatemala, con el objetivo de establecer lineamientos y acciones generales de salud y sanidad forestal que contribuyan a la conservación de los recursos forestales, el conocimiento del entorno de fauna nativa y exótica, así como de agentes causantes de enfermedades tanto de origen biótico como abióticos, que puedan llegar a causar decrementos en la producción y reducir la mortalidad por efecto de plagas y enfermedades forestales en el contexto de cambio climático.

Los objetivos de la Estrategia Nacional de Salud y Sanidad Forestal para Guatemala se concentran en cinco ejes estratégicos, los cuales cuentan con 20 líneas de acción, entre ellas: Estructura gubernamental, sistemas de información y alerta temprana, capacidad de respuesta y operación, fortalecimiento de capacidades y formación académica en salud y sanidad forestal y silvicultura como base de la salud y sanidad forestal. Este es un documento guía y programático a diez años, de los conceptos, normas, actividades operativas y procesos técnicos, administrativos y normativos que intervienen en la atención de salud y sanidad forestal del país.

Contar con un marco de referencia a nivel nacional es vital, con esta estrategia se busca la factibilidad en acciones operativas que permitan a los administradores de bosques, centros de investigación, escuelas de formación, universidades y organismos no gubernamentales afines, los lineamientos básicos para la prevención, monitoreo y manejo integrado de plagas y enfermedades forestales en bosques naturales y plantaciones dentro y fuera de áreas protegidas.



La erogación que el Estado de Guatemala ha realizado por concepto de incentivos forestales en el país asciende a más de 6 mil 500 millones de quetzales, distribuidos en diversas modalidades desde 1997 hasta mayo 2025. Sin embargo, el aspecto fitosanitario ha sido poco considerado en la administración forestal, tanto dentro como fuera de las áreas protegidas. Los bosques naturales, aun con sus características de diversidad biológica, pueden ser objeto de ataques de organismos vivos (como insectos, hongos, virus, bacterias, nematodos), en condiciones naturales. En las categorías de manejo dentro de áreas protegidas, las plagas y enfermedades forestales pueden tener sus propios balances naturales.



## Districentro el Primer Proyecto de Bodegas en Torre en Guatemala



En un mercado donde el espacio es cada vez más valioso, Districentro surge como una solución innovadora y funcional para el almacenamiento y la logística en Guatemala.

Este desarrollo sin precedentes en el país redefine el concepto de bodegas al ofrecer un diseño en torre que maximiza cada metro cuadrado, optimizando costos y eficiencia operativa.

Ubicado en un punto clave de la ciudad, Districentro garantiza conectividad con las principales rutas comerciales e industriales, convirtiéndolo en una opción ideal para empresas que buscan eficiencia en su cadena de suministro. Con amplios accesos, andenes de carga y elevadores industriales, facilita la recepción y distribución de mercancías, funcionando incluso como punto de última milla para negocios en crecimiento.

Además de ser una solución de almacenamiento, Districentro representa una oportunidad para inversionistas que buscan maximizar la rentabilidad de su capital. Su concepto innovador, desarrollado por Calidad Inmobiliaria, ofrece espacios diseñados para atender la creciente demanda del sector logístico y comercial, asegurando una inversión con alto potencial de retorno.

Con seguridad 24/7, infraestructura de primer nivel y un diseño pensado para la optimización operativa, Districentro es mucho más que una bodega: es un centro logístico de vanguardia que impulsa el crecimiento empresarial en un entorno altamente competitivo.

Districentro es la respuesta a las necesidades de un mercado dinámico y en constante evolución. Es innovación, funcionalidad y rentabilidad en un solo lugar.



## ÍTEGRO crea comunidad en centros comerciales con iniciativas que dejan huella

ÍTEGRO, empresa líder en el sector inmobiliario, continúa marcando la diferencia al transformar sus centros comerciales en espacios diseñados para promover el bienestar comunitario, la conexión social y la sostenibilidad. Con iniciativas sociales que han llegado a más de 98,000 personas, ha logrado reunir hasta 6,000 participantes en una sola jornada en eventos creados para fortalecer las comunidades en donde opera y generar un impacto positivo.

### Creando comunidad: iniciativas que dejan huella

Además de desarrollar centros comerciales, ÍTEGRO se dedica a contribuir al bienestar y progreso de la sociedad guatemalteca mediante diversas iniciativas. Entre estas destacan actividades deportivas, programas de emprendimiento, ferias de empleo, campañas de salud y eventos diseñados para familias, niños y mascotas.

Cada proyecto responde a las necesidades específicas de las comunidades donde tiene presencia, fomentando valores, conocimientos y habilidades prácticas, reflejando el compromiso de ÍTEGRO con la inclusión, la equidad y el desarrollo sostenible en Guatemala.

### "Run Fest": una celebración de salud, unión y solidaridad

Una de las iniciativas más esperadas de ÍTEGRO Comercial, unidad de negocio dedicado al desarrollo de centros comerciales, es el circuito de carreras familiares "Run Fest", un evento diseñado para todas las edades, incluyendo mascotas, que combina actividad física, diversión y unión familiar.

**"Desafío de Fuego" en Santalú:** programada para el domingo 27 de julio en el Centro Comercial Santalú, esta carrera contará con recorridos de 8 km y 15 km. Además, rendirá homenaje a los bomberos, destinando Q20 de cada kit vendido a la 18ª Compañía de Bomberos Voluntarios de Santa Lucía Cotzumalguapa.



*"En ÍTEGRO buscamos transformar vidas y fortalecer comunidades. Nos llena de orgullo saber que nuestras iniciativas han impactado positivamente a la población y que nuestros eventos han logrado reunir a miles de guatemaltecos en torno a valores como la unión familiar, la salud y la solidaridad. Este es el motor que nos impulsa a seguir innovando y promoviendo el desarrollo sostenible en Guatemala", expresó Virginia Cucalón, directora de centros comerciales de ÍTEGRO.*

**"La Aventura Pirata" en Los Altos de Totonicapán:** con temática pirata, esta carrera se realizará el domingo 22 de junio en el Centro Comercial Los Altos de Totonicapán. Ofrecerá distancias de 2.5K y 5K, apoyando a la 42ª Compañía de Bomberos Voluntarios de Totonicapán.

**"Camino al Polo Norte" en Centro Comercial Parque Las Américas:** te invita a vivir el recorrido que estará lleno de experiencias diseñadas para encender el espíritu navideño desde el primer kilómetro. Con temática Navideña, se realizará el 30 de noviembre a las 7:00 a.m., en Centro Comercial Parque Las Américas





## **El Programa HogaRES transforma más de 25 mil vidas con pisos de concreto en Guatemala**



## **MAX presenta la nueva variedad de electrodomésticos HISENSE**

**Excel presenta el  
nuevo Ford  
Maverick 2025: un  
pickup híbrido que  
une lo mejor de  
tres mundos**





## Programa HogaRES transforma más de 25 mil vidas con pisos de concreto en Guatemala



*El programa HogaRES, impulsado por Progreso y sus aliados estratégicos, transforma más de 25 mil vidas en Guatemala al sustituir pisos de tierra por concreto, mejorando la salud y el bienestar de los hogares más vulnerables.*

En Progreso, creemos que transformar comienza por lo esencial. Por eso, desde 2024, junto a una sólida red de aliados, impulsamos el programa HogaRES: Unidos por Hogares Resilientes y Saludables, una iniciativa que va más allá del concreto para sembrar esperanza en más de 25 mil personas en Guatemala.

A un año de su lanzamiento, los resultados hablan por sí solos: 5 mil 180 pisos de tierra fueron sustituidos por concreto, superando la meta inicial y alcanzando un cumplimiento del 104%.

Cada uno de estos pisos representa una historia de dignidad recuperada, de salud infantil preservada, de familias que ahora pueden caminar con seguridad en un espacio seguro, limpio y eficiente.

“Detrás de este esfuerzo hay una madre que ya no teme que sus hijos enfermen constantemente por el piso donde juegan”, compartió Eduardo Aguirre, gerente de Relaciones Institucionales de [Progreso](#).

### Una meta clara: Guatemala sin pisos de tierra

El cambio se extendió a 82 municipios en 21 departamentos, y hoy tres comunidades y un municipio completo han sido declarados libres de pisos de tierra: El Carrizo (San Antonio La Paz), Trojes I y II (San Juan Sacatepéquez), y San Gaspar Ixil (Huehuetenango).

Este impacto ha sido posible gracias a un ecosistema de colaboración conformado por Progreso, Hábitat para la Humanidad, Banco Industrial, Global Communities, Fundación Carlos F. Novella y otros 14 actores clave.

Juntos, han creado un modelo replicable y sostenible que demuestra que la mejora de la vivienda es también una poderosa herramienta de salud pública.

Además del piso firme, **HogaRES** capacita a las familias, promueve hábitos saludables y se proyecta hacia nuevas intervenciones como la instalación de estufas mejoradas. Así, la transformación va más allá de lo estructural: toca la conciencia y fortalece la resiliencia de los hogares.

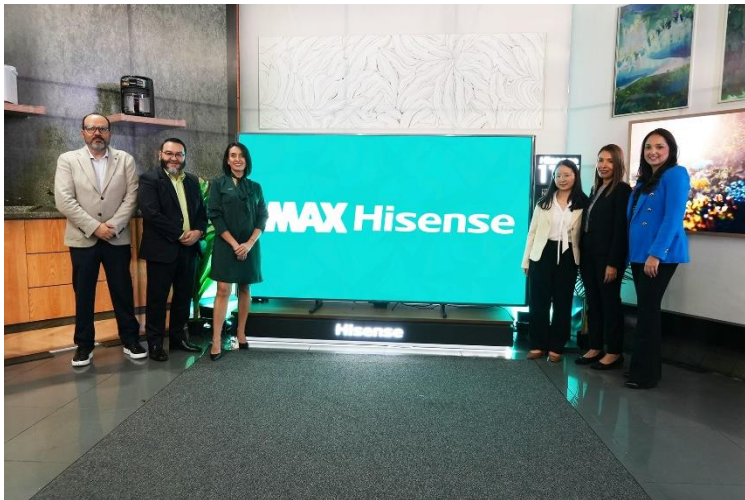


Para José Raúl González, CEO de Progreso, la misión está clara: “Somos un grupo de aliados con el sueño compartido de transformar vidas. Juntos contribuimos a reducir enfermedades y construir, con manos unidas, [hogares resilientes y saludables](#)”.

En 2025, el programa vuelve a asumir el reto de más de 5 mil pisos y hace un llamado a que más instituciones y ciudadanos se sumen. Porque un piso firme puede sostener mucho más que una casa: puede sostener un nuevo comienzo.



## MAX presenta la nueva variedad de electrodomésticos HISENSE



La cadena de tecnología líder en Guatemala, MAX, ha introducido una nueva gama de productos diseñados para mejorar la experiencia de entretenimiento y optimizar los electrodomésticos de los guatemaltecos.

Se trata de una alianza estratégica con Hisense, marca global reconocida por su innovación y calidad, quienes introdujeron al mercado su línea más avanzada de productos inteligentes, pensados para mejorar el estilo de vida de los consumidores.

*“En MAX nos enorgullece ser el vínculo entre la innovación y los hogares guatemaltecos. Esta alianza con Hisense reafirma nuestro compromiso de ofrecer experiencias únicas, mejorando la vida diaria con productos que destacan por su tecnología y diseño. Esta línea ya está disponible en todas las tiendas y canales de MAX con el usual respaldo y garantía de Grupo Distelsa”, afirmó María Inés Canale, Gerente de Mercadeo de Grupo DISTELSA.*

MAX y Hisense presentaron seis innovadores productos, los cuales se describen a continuación:

- **Televisor ULED MiniLED X 110UX (110”):** una verdadera joya de la tecnología, galardonado con el Premio a la Innovación CES. Ofrece imágenes hiperrealistas gracias al 95% de la paleta de colores BT.2020, más de 40,000 zonas de retroiluminación y un brillo de hasta 10,000 nits. Ideal tanto para amantes del cine como para gamers gracias a su tasa de refresco de 144Hz y sonido 4.2.2 canales envolvente.
- **Proyector Láser Tricolor 4K C2 Ultra:** diseñado para los amantes del entretenimiento en casa y los más exigentes aficionados a los videojuegos, este proyector cuenta con certificación Designed for Xbox, alcanza hasta 300 pulgadas de proyección, calidad de imagen con 110% BT.2020, sonido JBL 2.1 y funciones de hogar inteligente.
- **CanvasTV:** una pantalla que combina tecnología y arte en un diseño único y personalizable. Con marcos intercambiables de madera, resolución 4K QLED, modo arte, frecuencia de actualización de 144 Hz y sistema de audio multicanal 2.0.2, este televisor transforma cualquier espacio en una galería o centro de entretenimiento de última generación.
- **Electrodomésticos inteligentes para el hogar:** Hisense también trae innovaciones para los amantes de la cocina. El primero es un novedoso Air Fryer, el dispensador de agua y una máquina de hielo portátil, diseñados para facilitar la vida cotidiana con estilo, eficiencia y funcionalidad avanzada.

“Desde 2001, Grupo Hisense ha sido un proveedor líder de tecnología, abarcando una amplia gama de productos como televisores, refrigeradores, aires acondicionados, deshumidificadores, enfriadores de bebidas y congeladores. En 2022, Hisense alcanzó la notable distinción de ser el segundo mayor fabricante mundial de televisores, lo que demuestra su compromiso con la calidad superior y la garantía de una experiencia excepcional para el cliente. Al adquirir estos productos los guatemaltecos priorizan el rendimiento, la calidad y el valor”, comentó Foster Wei, Director de gestión de los productos de Hisense.

Todos los productos presentados durante el lanzamiento ya están disponibles en los distintos puntos de venta de MAX, así como en su plataforma digital [www.max.com.gt](http://www.max.com.gt).

## Excel presenta el nuevo Ford Maverick 2025: un pickup híbrido que une lo mejor de tres mundos

Excel, distribuidor exclusivo de Ford en Guatemala, se enorgullece en presentar el totalmente nuevo Ford Maverick 2025, una propuesta que llega a romper esquemas al combinar lo mejor de tres mundos en un solo vehículo. Este modelo no solo es el primer híbrido de la marca Ford en el país, sino que también marca la llegada oficial del Maverick a Guatemala, incorporando por primera vez en su categoría la tracción AWD con motorización híbrida, una cualidad que redefine lo que se espera de un pickup urbano.

“El nuevo Ford Maverick 2025 está pensado para quienes no se conforman con lo convencional, sino que buscan un vehículo tan versátil como su estilo de vida. No es solo un vehículo, es una evolución que combina tecnología, diseño y desempeño para ofrecer una experiencia de manejo excepcional. Estamos seguros de que este modelo será un referente en el mercado guatemalteco, atrayendo a un público que nunca se vio conduciendo un pickup, pero que ahora lo considerará por su versatilidad y eficiencia”, destacó Karisha Urruela de Dubois, Gerente de Mercadeo de Excel Guatemala.

Este pickup ha sido diseñado pensando en una nueva generación de conductores a quienes Ford denomina “New Adventurers”: personas creativas, independientes y prácticas, que buscan hacer más con menos. Jóvenes profesionales, familias modernas, aventureros urbanos, pequeños empresarios o viajeros frecuentes encuentran en Maverick una solución funcional que responde a múltiples necesidades. Su tamaño compacto y consumo eficiente lo vuelven ideal para la ciudad, mientras que su tracción total y capacidad de carga lo posicionan como una opción poderosa para escapadas de fin de semana, trabajos livianos o aventuras al aire libre.



*El Ford Maverick 2025, en su versión Lariat Híbrida, ya está disponible en las sucursales Ford de Excel en Pradera Zona 10 y Agencia Roosevelt, en una paleta de colores que incluye gris metálico, blanco, negro, verde, arena, azul, rojo y gris oscuro. Este modelo cuenta con una garantía de 5 años o 150,000 kilómetros (lo que ocurra primero), y quienes realicen sus compras durante el lanzamiento podrán disfrutar de sorpresas especiales.*

*Con este lanzamiento, Excel reafirma su compromiso de ofrecer vehículos de calidad, respaldados por un servicio excepcional, y de seguir acompañando la evolución de la movilidad en Guatemala*



## Disfruta el LG Bombazo WAY: ¡Oportunidades que hacen Buum!

*Aprovecha los últimos días con promociones explosivas, hasta el 23 de junio en todo el país*

LG Electronics y Agencias Way acercan la innovación a los hogares guatemaltecos en la semana de LG BOMBAZO WAY, oportunidades imperdibles en productos LG, disponibles hasta el 23 de junio en todas las tiendas Agencias Way del país.

Durante estos días, los guatemaltecos podrán disfrutar de descuentos especiales en una selección de productos diseñados para mejorar su hogar con tecnología innovadora. ¡Es el momento perfecto para aprovechar y adquirir esos productos que siempre han querido para su hogar u oficina!

Entre los productos destacados se encuentran:

- Televisores LG: con colores vibrantes y la mejor resolución para disfrutar al máximo tu contenido favorito, más en esta época de campeonatos y eliminatorias de fútbol.
- Mini Componentes y bocinas inalámbricas XBOOM: ideales para animar cualquier fiesta con potencia y sonido envolvente.
- Refrigeradoras: que mantienen tus alimentos más frescos por más tiempo.
- Estufas: con tecnología eficiente para facilitar tus tareas en la cocina.
- Lavadoras inteligentes: que optimizan cada ciclo de lavado para ahorrar agua y energía.



El LG BOMBAZO es una excelente ocasión para quienes desean adquirir productos de alta tecnología a precios accesibles. Esta semana de descuentos, refuerza el compromiso de LG y Agencias Way por acercar la innovación a las familias guatemaltecas.

## Cómo usar el Bono 14 para renovar su hogar

La llegada del Bono 14 representa una oportunidad valiosa para transformar el hogar en un espacio más cómodo, funcional y estético. Planificar con anticipación y destinar este ingreso adicional a mejoras concretas puede traducirse en bienestar familiar y ahorro a largo plazo.

Una remodelación bien pensada no requiere una gran inversión si se priorizan áreas clave. Por ejemplo, cambiar un inodoro de una sola pieza aporta higiene y eficiencia al baño, mientras que reemplazar puertas interiores por modelos plegables optimiza el espacio y moderniza el ambiente. Estos pequeños cambios logran un gran impacto visual y funcional.

Renovar con un ropero con espejo o incorporar un escritorio práctico mejora la organización del hogar y promueve ambientes más ordenados. Un sofá cama, por su parte, ofrece versatilidad, ideal para salas pequeñas o habitaciones multiusos.



La decoración también juega un papel esencial. Un nuevo set de cubrecama o accesorios decorativos pueden revitalizar cualquier habitación con una mínima inversión. En cuanto a mantenimiento y protección, productos como los impermeabilizantes y pintura ayudan a conservar techos y paredes en óptimas condiciones.

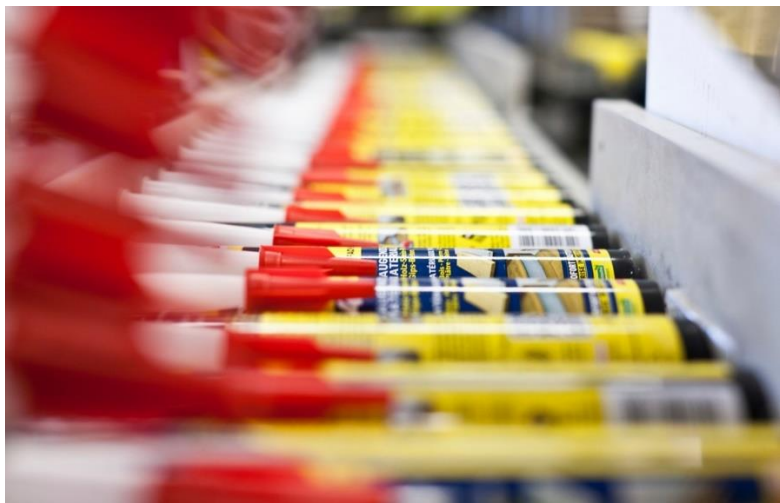
Para quienes buscan mayor rendimiento en tareas del hogar, herramientas como taladros, hidrolavadoras o sets de mecánica permiten realizar proyectos por cuenta propia, ahorrando tiempo y dinero.

Al invertir el Bono 14 en artículos para el hogar, no solo se mejora la calidad de vida cotidiana, sino que también se aporta valor al patrimonio familiar. La clave está en identificar las necesidades más urgentes, comparar opciones y aprovechar promociones especiales disponibles en tiendas especializadas.





**CIG Joven Impulsa el Futuro  
Laboral de la Juventud  
Guatemala con Elévate 2025**



**Henkel Guatemala  
recibe reconocimiento  
global, Best  
Performing Country  
Premier League ACC**

**Grupo Los Tres  
presenta el nuevo  
Porsche Taycan  
GTS: una nueva era  
de potencia eléctrica  
en Guatemala**





# Walmart Centroamérica presenta su reporte ASG

Walmart Centroamérica presentó su más reciente Reporte Ambiental, Social y de Gobernanza (ASG), consolidando su posición como la compañía líder del sector comercio en la región. El informe destaca avances significativos en sostenibilidad, desarrollo comunitario, y eficiencia operativa, reafirmando el compromiso de la empresa con el bienestar de las familias centroamericanas.

### Compromiso con la sostenibilidad y la innovación

En el 2024, Walmart Centroamérica asumió un compromiso de inversión en la región por más de \$1,300 millones, destinando recursos a la expansión de tiendas, y remodelaciones, así como al fortalecimiento de la cadena de abasto, tecnología y sostenibilidad. Entre los hitos más relevantes se encuentra la apertura de 29 nuevas tiendas de los formatos Walmart, Despensa Familiar y Maxi Despensa, y el inicio de la construcción del primer Centro de Distribución de Perecederos, en Costa Rica, el más grande de su tipo en Centroamérica.

### Impacto social y desarrollo económico

Con más de 37.800 asociados, Walmart se posiciona como uno de los principales empleadores de la región. En 2024, se realizaron más de 5,200 promociones internas. Y el 49% de su talento es femenino, así como un 5% de sus asociados son personas con alguna discapacidad. Además, la compañía mantiene relaciones comerciales con más de 14,400 proveedores, el 84% de ellos con sede en alguno de los países de Centroamérica.

A través de sus programas Una Mano para Crecer y Tierra Fértil, Walmart Centroamérica apoya a 480 pymes manufactureras y 644 productores agrícolas locales, fortaleciendo las economías locales y promoviendo el desarrollo sostenible.



### Compromiso con las comunidades

Como parte de su objetivo de cero residuos, el reporte ASG también resalta que en el 2024 Walmart donó casi \$16 millones, beneficiando a más de 768,00 personas en comunidades vulnerables de Centroamérica. Canalizó 6,576 toneladas de alimentos a los Bancos de Alimentos de la región y organizó más de 40 actividades de voluntariado con la participación de más de 1,000 asociados.

### Liderazgo ambiental

La sostenibilidad ambiental es un tema clave para la empresa, especialmente por su visión de liderar el camino hacia la regeneración en sus cadenas de abasto. En la operación de Walmart Centroamérica, el 82,7% de la electricidad utilizada proviene de fuentes renovables. En 2024, el 5,5% de las necesidades de electricidad de la compañía fueron autogeneradas gracias a sus sistemas de paneles solares.

Adicionalmente, el 59% de los empaques de sus marcas privadas son reciclables, reutilizables o compostables, y han logrado una reducción del 27,9% en pérdidas y desperdicios de alimentos. La compañía también ha alcanzado altos estándares en el uso de materias primas sostenibles, como aceite de palma, papel, madera y productos del mar.

### Seguridad y representatividad

Walmart Centroamérica celebra que 536 de sus tiendas hayan alcanzado la meta de cero accidentes. Además, el 43% de los puestos ejecutivos son liderados por mujeres, reflejando su compromiso con la equidad de género y el sentido de pertenencia, según detalla el reporte ASG de Walmart de México y Centroamérica.

# CIG Joven Impulsa el Futuro Laboral de la Juventud Guatemalteca con Elévate 2025

Con el 61% de la población menor de 30 años, Guatemala vive una auténtica ventana de oportunidad demográfica. Para transformar ese potencial en desarrollo real, Cámara de Industria de Guatemala (CIG), a través de su brazo juvenil CIG Joven, organizó Elévate 2025, un evento dirigido a jóvenes universitarios de 18 a 25 años, con el propósito de equiparlos con herramientas para navegar el mundo laboral, promoviendo habilidades digitales, comunicación efectiva, pensamiento crítico y liderazgo.

La agenda de Elévate se caracterizó por su enfoque práctico y relevante, ofreciendo conferencias de alto impacto impartidas por líderes de empresas e instituciones de renombre como Banco Industrial, Cervecería Ambev Guatemala, BAC, Universidad del Istmo (UNIS), BANTRAB, Universidad Galileo y The RBL Group. Los temas abordados exploraron ejes clave como el uso de inteligencia artificial para jóvenes profesionales, marca personal, finanzas, comunicación efectiva y bienestar laboral. La agenda cerró con una charla inspiradora que recordó a los participantes que el impacto no depende del puesto que se ocupa, sino del talento personal que se pone en acción.

*Enrique Font, vicepresidente de CIG, expresó que: "Elévate refleja el compromiso de CIG con el desarrollo del talento joven como un pilar fundamental para el crecimiento económico del país. Al conectar a los universitarios con líderes y herramientas de vanguardia, estamos sembrando las bases para una Guatemala más competitiva y próspera".*



El evento también incluyó espacios de exhibición que facilitaron el networking y la exposición de marcas, así como actividades grupales diseñadas para fomentar la participación activa y la interacción con los contenidos formativos. Estas dinámicas permitieron a los jóvenes absorber conocimientos y aplicarlos en contextos colaborativos, fortaleciendo su preparación para el entorno empresarial.

*Luis Pedro Arroyave, presidente de CIG Joven, destacó: "En CIG Joven, encontramos en Elévate una plataforma poderosa para vincular a la juventud con la cultura empresarial. Este evento inspira, pero también dota a los jóvenes de habilidades concretas para ser agentes de cambio. Estoy convencido de que el talento presente hoy definirá el futuro de nuestra nación".*

Elévate 2025 fue un catalizador de ambiciones y sueños. Los jóvenes terminaron la jornada con una visión más clara de su potencial y de las herramientas para convertir sus ideas en impacto tangible, listos para moldear y transformar el futuro del panorama empresarial guatemalteco.



## Grupo Los Tres presenta el nuevo Porsche Taycan GTS: una nueva era de potencia eléctrica en Guatemala



*Porsche Guatemala y Grupo Los Tres, distribuidor exclusivo de Porsche en Guatemala, anunciaron la llegada oficial al país de una nueva versión del deportivo eléctrico*

- El nuevo Taycan GTS entrega hasta 700 CV (515 kW) de potencia cuanto se utiliza el Launch Control, ofreciendo 102 CV (75 kW) más que su predecesor.
- Además, presenta una aceleración de 0 a 100 km/h en apenas 3.3 segundos, 0.4 segundos más rápido que el modelo anterior.
- Cuenta con una autonomía de 628 kilómetros en el ciclo WLTP, 120 kilómetros más que su predecesor

### Más potencia a un nivel más emocionante

El nuevo Porsche Taycan GTS presenta importantes mejoras en rendimiento y eficiencia. Gracias a avances en la gestión térmica y eficiencia energética, alcanza 700 HP de potencia con Launch Control (102 HP más que su predecesor) y ofrece una función push-to-pass que proporciona 95 HP adicionales durante 10 segundos. El vehículo acelera de 0 a 100 km/h en 3.3 segundos y logra una autonomía de 628 kilómetros en ciclo WLTP.

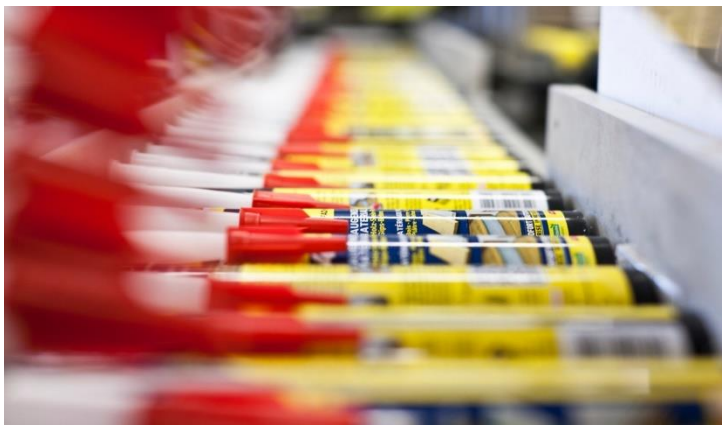


*El Taycan GTS representa el punto de encuentro entre rendimiento puro, eficiencia eléctrica y estilo atemporal. Esta nueva versión subraya el compromiso de Porsche con la innovación continua, sin perder el enfoque en la emoción de conducir. Estamos convencidos de que tendrá un excelente recibimiento entre nuestros clientes en Guatemala”, comentó Diego Cuestas, Gerente General de Grupo Los Tres.*

Las mejoras técnicas incluyen un sistema de recuperación de energía optimizado que permite hasta 544 HP (que equivale a 400 kW) de recuperación, junto con un nuevo software de control que mejora la interacción entre los sistemas. El vehículo viene equipado con un chasis deportivo especial, suspensión neumática adaptativa PASM, sistema Porsche Torque Vectoring Plus, y la opción de dirección en el eje trasero y Porsche Active Ride.

En cuanto al diseño y equipamiento, el Taycan GTS se distingue por sus detalles exteriores en negro o gris Antracita y su perfil sonoro característico similar al Turbo S. El interior presenta materiales Race-Tex y cuero negro, asientos deportivos adaptativos, y el paquete Sport Chrono de serie.

## Henkel Guatemala recibe reconocimiento global, Best Performing Country Premier League ACC



Henkel Guatemala celebra con orgullo su reconocimiento en la Premier League de mejores países en desempeño de adhesivos de consumo -Best Performing Country Premier League ACC-, un premio otorgado por la división global de adhesivos de consumo de Henkel. Este prestigioso galardón destaca el sobresaliente desempeño y crecimiento alcanzado por la operación local durante 2024.

El reconocimiento, que se entrega anualmente, evalúa a países en crecimiento de todo el mundo. En esta edición, los tres primeros lugares fueron: 1.º lugar para Ucrania, 2.º lugar para Guatemala y 3.º lugar para Colombia. Esta es la primera vez que Henkel Guatemala recibe este importante galardón, reafirmando el compromiso y la excelencia del equipo local.

*Andrea Villatoro, gerente de marca para adhesivos de consumo de Henkel Centroamérica y el Caribe, expresó: “este logro es un reflejo del esfuerzo conjunto de nuestro equipo, una estrategia de ventas sólida y el fortalecimiento constante de las relaciones con nuestros clientes, lo que nos motiva a seguir trabajando para ofrecer productos de calidad y superar las expectativas de quienes confían en nosotros”.*



El éxito alcanzado por Henkel Guatemala fue impulsado por toda la línea de adhesivos de consumo, respaldado por indicadores clave como ventas, rentabilidad y crecimiento. resaltando el liderazgo de la compañía en el mercado global de adhesivos.

Este reconocimiento representa un motivo de orgullo para Henkel Guatemala y sus colaboradores, así como un impulso para continuar mejorando, innovando y fortaleciendo su compromiso con la satisfacción del cliente.



## Mirciny Moliviatis recibe Premio Internacional por su Libro “Música y Cocina”

Mirciny Moliviatis, ha sido galardonada por segunda vez en los Gourmand World Cookbook Awards 2025, considerados los premios más importantes del mundo editorial y culinario. Su libro “Música y Cocina”, realizado junto a la cantautora guatemalteca y ganadora del Grammy, Gaby Moreno, fue distinguida por su originalidad y aporte cultural.

Los Gourmand Awards, conocidos como “los Oscars” de los libros de cocina, celebran anualmente a las mejores publicaciones de comida y vino de más de 200 países. La edición 2025 que se celebra del 18 al 21 de junio se realiza en Lisboa, Portugal. En donde “Música y Cocina” obtuvo el reconocimiento como mejor libro de autor en la nueva categoría A21: Música y Comida. Que representa aquellas obras que destacan por su propuesta innovadora, sensorial y creativa.

### Una experiencia para los sentidos

Música y Cocina combina recetas tradicionales inspiradas en las abuelas de Mirciny con el acompañamiento musical de Gaby Moreno, creando una experiencia multisensorial que invita a reconectar con la memoria, los afectos y la tradición. El libro no solo celebra la cocina guatemalteca, sino que también da voz a la identidad cultural del país a través de sus sonidos y sabores.

“Con este proyecto, quisimos unir dos lenguajes universales: la música y la comida. Es una invitación a compartir, recordar y celebrar lo que somos”, comentó Mirciny Moliviatis.

### Una trayectoria que trasciende fronteras

Este es el segundo reconocimiento que recibe la chef en los Gourmand Awards. En 2016, su libro “Viviendo la Receta” fue premiado como el segundo mejor libro de cocina del mundo, consolidando su trayectoria como referente de la gastronomía latinoamericana.



*“Este premio es un orgullo y una alegría inmensa. Guatemala tiene mucho que ofrecer al mundo: sabores, historias, talento y calidez. Me emociona seguir representando a mi país con lo que amo hacer”, expresó Mirciny Moliviatis.*

## Consejos de ManpowerGroup para disfrutar las fiestas sin descuidar responsabilidades

Con la llegada de las fiestas de fin de año, muchas personas se enfrentan al desafío de equilibrar los compromisos laborales con las celebraciones familiares y sociales. Yolanda Barrios, gerente país de ManpowerGroup Guatemala, comparte recomendaciones claves para lograr un equilibrio entre el trabajo y la vida personal durante esta temporada tan especial.

*“Las fiestas son una excelente oportunidad para conectar con nuestros seres queridos, pero también es importante mantener una buena planificación para evitar el estrés y cumplir con nuestras responsabilidades laborales”, indicó Barrios.*

Entre las principales recomendaciones que comparte Yolanda, destaca:

1. Planificación y priorización: Realice una lista de tareas pendientes y clasifíquelas por orden de importancia. Identifique actividades que puedan ser delegadas o postergadas para evitar sobrecargas innecesarias.
2. Gestione su tiempo efectivamente: Reserve espacios en su agenda para compromisos familiares y personales, importante, no se comprometa a eventos paralelos hacerlo dará lugar a incumplimiento con alguien dañando su marca personal, y trate estos momentos con la misma seriedad que una reunión laboral.
3. Comuníquese con su equipo: Notifique con antelación sus días libres o cambios en horarios. Fomentar una comunicación clara y abierta en el entorno laboral facilita la organización y evita inconvenientes.



4. Establezca límites digitales: Desconéctese de dispositivos relacionados con el trabajo fuera del horario laboral, especialmente durante reuniones familiares o celebraciones. Esto contribuye a una desconexión saludable y reduce el estrés.

5. Prácticas de autocuidado: No descuide su salud física y mental. Dormir bien, mantener una alimentación balanceada y practicar actividades relajantes ayudan a conservar la energía y el bienestar general.

*“En ManpowerGroup promovemos un entorno laboral que prioriza el bienestar integral de nuestros colaboradores. El equilibrio entre el trabajo y la vida personal es fundamental para la productividad y la felicidad a largo plazo”, finalizó Barrios.*





## **Cómo evitar que las avispas hagan nido en tu casa**



## **¿Porque es peligroso estar debajo de un árbol en una tormenta?**

## **Cómo prevenir enfermedades en la época lluviosa**





---

## ¿Porque es peligroso estar debajo de un árbol en una tormenta?

Es peligroso refugiarse debajo de un árbol durante una tormenta eléctrica porque los árboles son excelentes conductores de electricidad y atraen los rayos. Si un rayo cae sobre el árbol, la electricidad puede extenderse a través del árbol y a su alrededor, alcanzando a cualquier persona que se encuentre cerca, especialmente debajo de él.

En las tormentas existe un riesgo, casi remoto, de que un rayo impacte sobre una persona. Aunque las probabilidades son de menos de un en un millón cada año, algunos factores lo pueden poner en mayor riesgo a ciertas personas. Es más probable que les caiga un rayo a las personas que trabajan afuera o que practican actividades recreativas al aire libre. Las diferencias regionales y de temporada también podrían afectar su riesgo de que lo lesione un rayo.

Cuando un rayo cae sobre un árbol, la carga no penetra profundamente en el suelo, sino que se extiende a lo largo de la superficie del suelo en algo llamado corriente de tierra. Eso hace que toda el área alrededor de un árbol sea peligrosa, y cualquiera que esté debajo o cerca de un árbol es vulnerable a esta corriente de tierra potencialmente mortal.

### Qué hacer ante una tormenta

Si el pronóstico del tiempo anticipa una tormenta eléctrica, posponga su salida o actividad.

Recuerde: Si oye el rugido de un trueno, váyase adentro. Busque un refugio cerrado y seguro. Ejemplos de refugios seguros son las casas, las oficinas, los centros comerciales y los vehículos de techo duro (no de lona) con las ventanas subidas.

Si se encuentra afuera en un lugar abierto, actúe rápidamente para encontrar un refugio adecuado. Lo más importante que debe hacer es alejarse del peligro. Ponerse de cuclillas o cerca del suelo puede reducir las probabilidades de que lo alcance un rayo, pero no lo aleja del peligro.

Los árboles, al ser estructuras altas y a menudo aisladas, atraen los rayos debido a su conductividad y altura. Buscar refugio en medio de una tormenta es una acción instintiva, pero la prudencia debe guiar la elección del lugar.



---

## Esto te puede estar ocurriendo cuando al levantarte rápido te mareas

**A más de uno nos ha pasado lo siguiente: estás sentado y te mandaron a hacer algo o tan solo te paras repentinamente y sientes como todo te da vueltas, te mareas. Bueno, pues aquí te diremos qué es y cómo se le conoce.**

Lo que estás experimentando se llama hipotensión ortostática. Esta ocurre cuando, al hacer un movimiento brusco como levantarte rápidamente, se genera una sensación de desequilibrio o mareo por unos segundos. Aunque parece algo sin importancia, si esta sensación es frecuente o dura más tiempo, podría ser señal de un problema de salud que vale la pena revisar.

Puede llegar a ser 'normal' hasta cierto punto. Cuando estamos sentados o acostados y realmente relajados, nuestra presión arterial juega un papel muy importante, ya que dependemos de ella en situaciones como cuando nos mareamos.

Antes de continuar, vale la pena recordar que la presión arterial es la fuerza que ejerce la sangre contra las paredes de las arterias para que pueda llegar a todo el cuerpo, incluido el corazón.

qué ocurre cuando nos levantamos de forma repentina? Por efecto de la gravedad, la sangre tiende a desplazarse hacia las piernas y el abdomen. Como consecuencia, circula menos sangre hacia el corazón y el retorno venoso se ralentiza.



El resultado es que, si el corazón no recibe suficiente sangre, no podrá bombearla de manera adecuada al cerebro, lo que puede provocar mareos e incluso desmayos.

La hipotensión ortostática es la sensación de mareo o aturdimiento al cambiar de postura repentinamente. Como causante también tiene algunos efectos secundarios como:

- Náuseas
- Debilidad
- Visión borrosa
- Desorientación
- Frecuencia cardíaca rápida



## Cómo evitar que las avispas hagan nido en tu casa



Para evitar que las avispas hagan nidos en tu casa, es crucial eliminar los posibles sitios de anidación y reducir los factores que las atraen. Esto implica sellar grietas y agujeros, mantener la limpieza y evitar la acumulación de alimentos y agua. Además, puedes usar repelentes naturales o trampas para disuadirlas de construir nidos cerca de tu hogar.

### Pasos a seguir:

1. Aunque las avispas atacan cuando se ven provocadas o amenazadas, para evitar sus picaduras repetidas es mejor impedir que hagan nido en zonas cercanas a tu casa. El consejo principal para que las avispas no hagan nido cerca es eliminando cualquier cosa que pueda captar su atención e interés. También puedes usar algún tipo de insecticida especialmente pensado para ahuyentar a las avispas en los lugares de anidamiento como un medio disuasorio.

2. Para empezar, debes sellar cualquier grieta o hueco que tengas en las ventanas, terraza o porche de tu hogar, sobre todo en la parte superior, con masilla pensada para el exterior. Debe aplicarse un cordón con una pistola que cubra bien la zona e impida su entrada. Al cerrar esas zonas entre la entrada y tu casa, evitarás que se hagan nidos indeseados, y es que muchas veces ves a las avispas cuando ya es demasiado tarde. Si hace falta, cuando la masilla se seque da otra capa para mayor seguridad.

3. Procura eliminar cualquier tipo de fruto que haya caído de los árboles frutales que estén alrededor de tu casa. No olvides que las avispas sienten especial atracción por todo lo dulce. Se sienten interesadas por la fermentación de los azúcares de la fruta en proceso de descomposición. Te recomendamos que no haya ningún tipo de basura o residuo de azúcar cerca de ventanas o puertas que pueda suponer una fuente de atracción para las avispas. Hay que procurar acabar con cualquier fuente potencial de alimento.

4. Para evitar que las avispas aniden cerca de tu casa es conveniente que muevas los comederos de pájaros y cualquier tipo de contenedor con líquido fuera de tu hogar. Puedes colgar la fuente de alimentación en árboles más lejanos si tienes problemas frecuentes de avispas. Piensa que ellas se sentirán muy atraídas por el néctar de esos alimentadores y puede que se postren y aniden en ellos.

5. Puedes aplicar algún tipo de repelente o insecticida en las esquinas de tu casa, en los toldos, y en la terraza o cualquier zona que sea apta y atractiva para crear nidos. Cuando adquieras un producto insecticida, lee con precaución para conocer la frecuencia del tratamiento y aplicarlo debidamente. En el siguiente artículo

## ¿Cómo combatir la invasión de zancudos en casa?

Unos de los insectos más molestos que puedes encontrar en tu hogar son los mosquitos o zancudos. La invasión en casa puede generar incomodidades para tu familia, con su zumbido, su fastidiosa picadura, y algunos incluso son portadores de patógenos y enfermedades considerables como dengue y zika.

### ¿Por qué aparecen?

Un escenario común es el agua estancada en los patios, por ejemplo. Pueden formarse charcos en lugares específicos con regularidad, en donde las hembras depositan larvas de mosquito, además de recipientes como cubetas o macetas.

Al interior de la casa, el elemento que puede propiciar el problema es la humedad. ¿Por qué razón? Cuando los ambientes son húmedos, las paredes representan un punto propicio para que las larvas de zancudos eclosionen.

Otro factor que facilita que estos insectos hagan su aparición es la basura, ya que el olor los atrae. Por lo mismo, puede ser usual ver en la cocina a los diminutos moscos de fruta, los cuales además de colocar sus huevecillos en agua o superficies húmedas, también lo hacen en los desperdicios de comida, material que aprovechan las larvas para alimentarse.

### ¿Cómo prevenir la aparición de zancudos?

Ahora que sabemos de dónde salen, es más fácil saber cómo anticiparnos a la generación de mosquitos.

Es fundamental que, una vez a la semana, limpies los sitios que acumulan agua para evitar que esta se estanque y los insectos broten.

Si es necesario que almacenes este recurso, cubre muy bien los contenedores, ya sea con tapas o con una malla fina para que los animales no puedan escaparse.

De igual modo, en las ventilaciones de la casa coloca malla metálica para que los moscos no puedan entrar, y mosquiteros en puertas y ventanas. Con respecto al interior, es fundamental no dejar que la basura se acumule, lava seguido el baño, limpia las zonas a las que les llegue menos luz y que acumulen mayor humedad, entre otras medidas.



### ¿Cómo eliminar la invasión de zancudos?

Si a pesar de tomar medidas siguen apareciendo mosquitos en casa, no te preocupes, puedes utilizar insecticidas mata mosquitos en atomizador, adecuados para el uso en el hogar. Aplícalos en las zonas que sean más frías, oscuras, y donde normalmente no se muevan los objetos, pues es donde se desarrolla la humedad.

Aparte de los líquidos mata mosquitos, puedes valerte de vaporizadores insecticidas o de repelentes ultrasónicos y evitar la invasión de mosquitos en casa y evitar incomodidades para tu familia.

Es importante aclarar que por sí solos estos productos no acabarán por completo con los insectos, sino que son complementos y se deben de combinar con lo ya mencionado de la limpieza y el manejo adecuado del agua en la casa, para lograr una mayor eficacia.



## Cómo prevenir enfermedades en la época lluviosa



Durante la época lluviosa, la temperatura descende por lo que estamos expuestos a contraer alguna enfermedad respiratoria. Para evitarlo, el Ministerio de Salud Pública recomienda estas acciones preventivas:

Evitar asistir a lugares cerrados.

No toser con la mano en la boca, sino cubrirse con el ángulo interno del codo o incluso taparse con un pañuelo desechable y botar a la basura.

Ventilar las habitaciones.

Evitar saludar con la mano y con beso.

Evitar salir de un lugar abrigado a un lugar frío sin taparse la nariz. Lavarse las manos o hacer uso permanente de desinfectantes a base de alcohol.

No escupir en lugares públicos.

En escuelas, colegios y lugares de trabajo las personas con gripe deben ir a la casa al menos por 72 horas para evitar contagio .

En las zonas tropicales existe mayor recurrencia de enfermedades como el dengue, por lo que es importante que usted también sepa cómo actuar:

No tenga recipientes con agua y si tiene; lavarlos periódicamente.

Bote tarrinas y llantas.

Evite tener vidrios cortados en los muros de su casa.

Use el biolarvicida.

No se automedique en caso de malestar o fiebre.

Acuda al centro de salud más cercano en caso de fiebre.

En el caso de trabajar en contacto con agua o tierra que pueda estar contaminada con orina o heces de animales, se puede contagiar de leptospirosis, así que se debe tomar en cuenta estas precauciones:

Use botas de caucho si va a estar en sembríos y hay inundaciones.

Si se siente con malestar y fiebre, no se automedique y acuda al centro de salud más cercano.

Reporte casos de animales enfermos o muertos.



## Convierten botellas de plástico en hidrógeno limpio usando energía solar

La clave de esta transformación reside en un novedoso sistema fotocatalítico. Los científicos han logrado “envolver el fotocatalizador en un polímero de hidrogel, lo que le permite flotar en el agua y mantenerse activo incluso en condiciones ambientales adversas.

Corea del Sur ha dado un paso decisivo en la transición energética gracias a una nueva tecnología que transforma residuos plásticos en hidrógeno limpio, utilizando exclusivamente luz solar y agua. Este sistema, probado con éxito durante más de dos meses, apunta a convertirse en una solución sostenible y rentable frente a los métodos actuales de producción energética.

El desarrollo ha sido llevado a cabo por investigadores del Instituto de Ciencia Básica (IBS), quienes han creado un dispositivo flotante equipado con nanocompuestos fotocatalíticos. Esta plataforma es capaz de generar hidrógeno renovable al exponer plásticos disueltos a la radiación solar, sin necesidad de utilizar productos químicos adicionales ni provocar emisiones contaminantes.

Durante las pruebas realizadas en exteriores, el prototipo de un metro cuadrado mantuvo un rendimiento estable, incluso con agua de mar o agua del grifo. La clave está en un catalizador suspendido sobre la superficie del agua que optimiza la separación del gas y evita reacciones adversas, lo que mejora significativamente la eficiencia del proceso.

### Producción energética limpia a partir de plásticos

El sistema permite descomponer los residuos plásticos en subproductos útiles como el etilenglicol y el ácido tereftálico,



mientras libera hidrógeno puro. Esta metodología representa una alternativa real al reformado de metano, proceso habitual, pero con elevados costes económicos y ambientales.

Una de las principales ventajas de esta tecnología es su escalabilidad. Las simulaciones desarrolladas por el equipo del IBS indican que el dispositivo puede ampliarse hasta cubrir superficies de 100 metros cuadrados, lo que habilitaría su uso tanto en zonas urbanas como en instalaciones industriales.

se ha comprobado que el sistema conserva su eficacia en condiciones químicas adversas y bajo una exposición solar prolongada. Esto lo convierte en una herramienta versátil y adaptable a diferentes entornos naturales.