

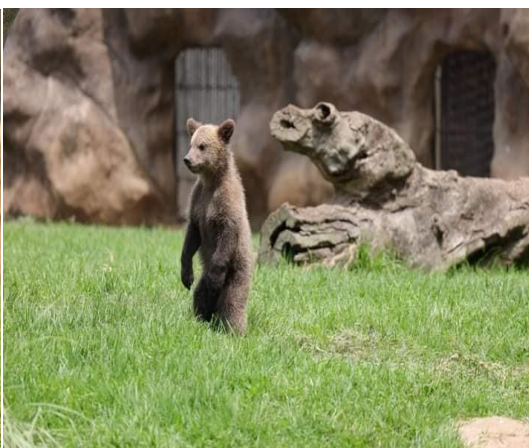


## Grandes cambios que afrontará la humanidad por la Inteligencia Artificial

Cómo utilizar la  
inteligencia para ser  
más productivo



## Zoológico Nacional La Aurora presentó oficialmente a la osezna Oli Glucosita



**VOTA ASÍ**  
**ZURY**  
**PRESIDENTE**  
**EL PUEBLO MANDA**




## ¿Cómo utilizar la inteligencia para ser más productivo en el trabajo?

La inteligencia puede ser una herramienta poderosa para aumentar la productividad en el trabajo. Aquí hay algunas estrategias que se pueden utilizar para aprovechar al máximo su inteligencia y ser más productivo:

**Establecer metas claras:** Definir metas específicas y realistas para cada día, semana o proyecto.

**Organización y planificación:** Utilizar técnicas de organización, como la creación de listas de tareas, calendarios o aplicaciones de gestión del tiempo

**Concentración y enfoque:** Evitar las distracciones y encontrar un entorno de trabajo tranquilo

**Aprovechar sus fortalezas:** Identificar sus fortalezas y habilidades, y utilizarlas en su trabajo.

**Aprender y mejorar constantemente:** Mantener una mentalidad de aprendizaje y buscar oportunidades para ampliar sus conocimientos y habilidades.

**Delegar y colaborar:** Reconocer cuando necesite ayuda y aprender a delegar tareas a otros miembros del equipo.

**Gestión del tiempo:** Aprender a administrar su tiempo de manera eficiente.

## Cambios que afrontará la humanidad por la Inteligencia Artificial

La Inteligencia Artificial (IA) ha avanzado a pasos agigantados en los últimos años, y su impacto en la sociedad y la humanidad es innegable. Estos son los 5 grandes cambios que deberá afrontar la humanidad:

**Transformación laboral:** Es el cambio más destacado que la IA traerá. A medida que la automatización y los sistemas inteligentes se vuelven más sofisticados, algunas tareas y empleos serán reemplazados por las máquinas.

**Ética y privacidad:** Al paso que las máquinas toman decisiones autónomas y recopilan y analizan grandes cantidades de datos personales, surge la necesidad de establecer regulaciones y normas sólidas para proteger la privacidad de los individuos.

**Cambios en la atención médica:** La IA está revolucionando la atención médica en múltiples aspectos. Desde diagnósticos más precisos y rápidos hasta la personalización de tratamientos,

**Interacción social y comunicación:** La IA está cambiando la forma en que nos comunicamos y socializamos. Los chatbots y asistentes virtuales están cada vez más presentes en nuestras vidas.

**Seguridad y ciberseguridad:** Plantea desafíos en términos de seguridad y ciberseguridad. A medida que se vuelve más omnipresente como la infraestructura de transporte o el sector financiero, la seguridad se convierte en una preocupación fundamental.

## Elektra Guatemala más cerca de las familias de la zonas 17 y 18



Tiendas Elektra, sigue expandiéndose, trayendo una propuesta innovadora y diferencial con la inauguración de una nueva sucursal en Plaza San Rafael, una de las zonas más pobladas del país, la zona 18.

Esta nueva tienda es la tercera en el área, además de Portales y Meta terminal. Con 260 m2 de espacio y más de 200 parqueos, beneficiará a 14 colonias, cercanas a Plaza San Rafael zona 18, Los vecinos encontrarán una amplia variedad de línea blanca, tecnología, celulares, camas, motocicletas, electrodomésticos y mucho más.

Tiendas Elektra Guatemala busca satisfacer y agradecer la confianza de los guatemaltecos quienes las han colocado como referente de confianza para equipar su hogar

En el interior de la nueva Tienda Elektra en Plaza San Rafael se contará con una sucursal de Banco Azteca, en donde los vecinos podrán realizar pagos y trámites financieros.



## El Zoológico Nacional La Aurora presentó oficialmente a la osezna Oli Glucosita,

El Zoológico Nacional La Aurora presentó oficialmente a la osezna Oli Glucosita, la cría más reciente del recinto de los osos pardos.

Junto a su madre Polina, fueron agasajados con alimentos especiales ante la mirada de decenas de niños y presentes que se dieron a la cita en el zoológico. El Zoológico La Aurora la Hace algunos días hizo la presentación oficial a los medios de comunicación sobre la nueva integrante en el recinto. Se trata de una cría de oso pardo nacida el 12 de enero de 2023. Según informaron, su desarrollo ha ido normal y seguro ya que su madre Polina la ha cuidado muy bien.

En mayo, el zoológico lanzó un concurso por medio de redes sociales para que el público participara en la elección del nombre de la osezna. Hoy informaron que el seleccionado es Oli Glucosita.

La osezna es la segunda hija de Polina, la oso pardo que habita en el zoológico. Su hermano mayor es Koda. La pequeña se encuentra sana y es bastante alegre y activa. Oli es una osa pardo. Su especie habita principalmente en Asia y son conocidos por ser animales bastantes ágiles. Su dieta consiste en frutas, bayas y carne



## Este es el nuevo formato del Torneo Apertura 2023 de la Liga Nacional

El Torneo Apertura 2023 de la Liga Nacional de Fútbol iniciará el sábado 29 de julio y Domingo 30 de julio con la primera jornada

Con la presencia de los 12 representantes de los clubes, la tarde de este martes se realizó la Asamblea General Ordinaria para el Torneo Apertura 2023, donde se aprobó el nuevo formato de competencia con dos grupos de seis equipos cada uno y un total de 16 jornadas para la fase de clasificación.

El Grupo A quedó conformado así: Cobán Imperial, Comunicaciones, Malacateco, Coatepeque, Xinabajul y Xelajú MC. El Grupo B de esta forma: Achuapa, Zacapa, Municipal, Antigua GFC, Mixco y Deportivo Guastatoya.

Se disputarán dos vueltas en cada grupo con partidos de ida y vuelta para sumar un total de 10 juegos. Seguidamente cada equipo enfrentará a los rivales del siguiente grupo, por lo que se sumarán 6 partidos más para tener un total de 16 jornadas en la fase de clasificación.

Para la fase final, clasificarán los equipos que ocupen los primeros 8 puestos de la tabla general y se disputarán Cuartos de Final (1 vs 8, 2 vs 7, 3 vs 6 y 4 vs 5), Semifinal y Final.

Los partidos de la Fase Final de ida y vuelta, el equipo mejor posicionado cerrará en casa. Los criterios de desempate de las series serán mayor cantidad de puntos y de goles anotados. Si persistiera el empate al aplicar ambos criterios, en el juego de vuelta se jugarán tiempos extras y penales si fuese necesario, hasta definir al ganador.

## Jornada 1

### Grupo A

Comunicaciones vs Xinabajul.

Malacateco vs Xelajú MC.

Coatepeque vs Cobán Imperial

### Grupo B

Zacapa vs Mixco.

Municipal vs Guastatoya.

Antigua GFC vs Achuapa.